

「星宮小学校閉校後の活用について」

行田市総合政策部財産管理課

日時：令和3年10月20日(水)午後7時から

会場：行田市総合体育館 研修室

星宮小学校閉校後の活用方針

☆ 主な用途を「行田市立教育研修センター」として活用します ☆

教育研修センター本所



教育研修センター下忍分室



埋蔵文化財収蔵スペース



防災用品備蓄倉庫



令和5年度中に
活用し始めます

教育研修センターの役割
例えば…

- ・教職員の研修
- ・不登校児童生徒の支援
- ・教育、就学に関する相談
など

1. 災害時における安心・安全の確保

2. 地域コミュニティの維持

星宮小学校が地域で果たしてきた役割

1. 災害時における安心・安全の確保

校舎や体育館は、災害時における避難場所として、地域のみなさまの安心・安全を確保するために必要な施設として活用してきました。



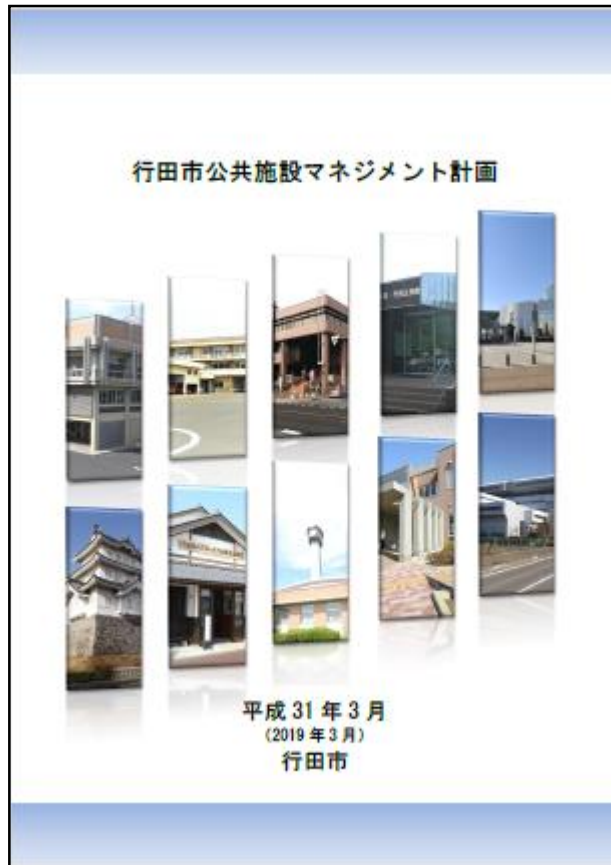
星宮小学校が地域で果たしてきた役割

2. 地域コミュニティの維持

校庭や体育館は、地域のみなさまに開放し、様々なスポーツや体育祭などのイベントでも活用され、地域コミュニティの場を提供してきました。

行田市における公共施設マネジメント

☆ 公共施設の再編に向けた取組方針 ☆



学校の【施設の再編に向けた方針】

- ・体育館については、避難所等として利用する。
- ・閉校後の施設については、地域のコミュニティ施設としての活用を優先的に推進し、公民館等他の公共的機能の受け入れによる複合化（多機能化）や地域活性化に資する活用を検討する。

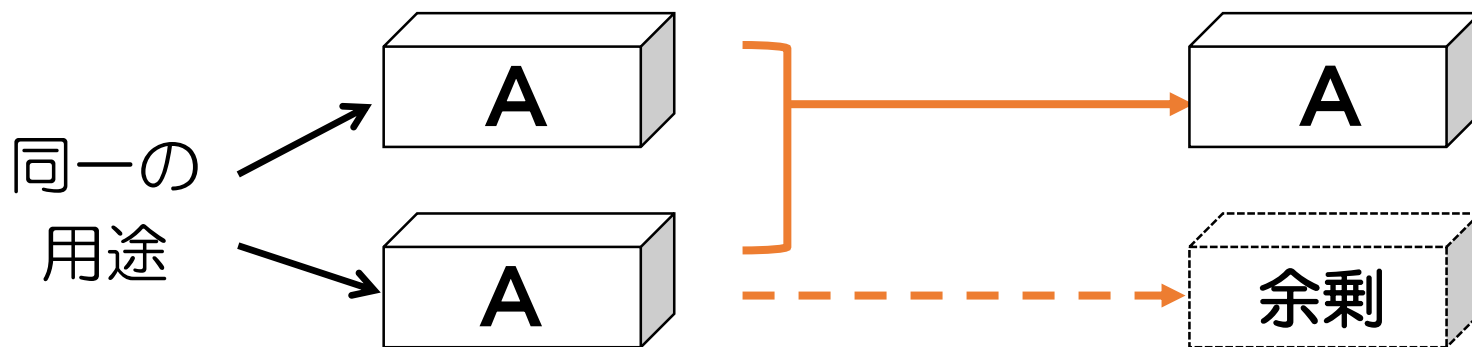
公共施設マネジメント計画
(平成31年3月策定)

行田市における公共施設マネジメント

☆公共施設の再編パターン☆

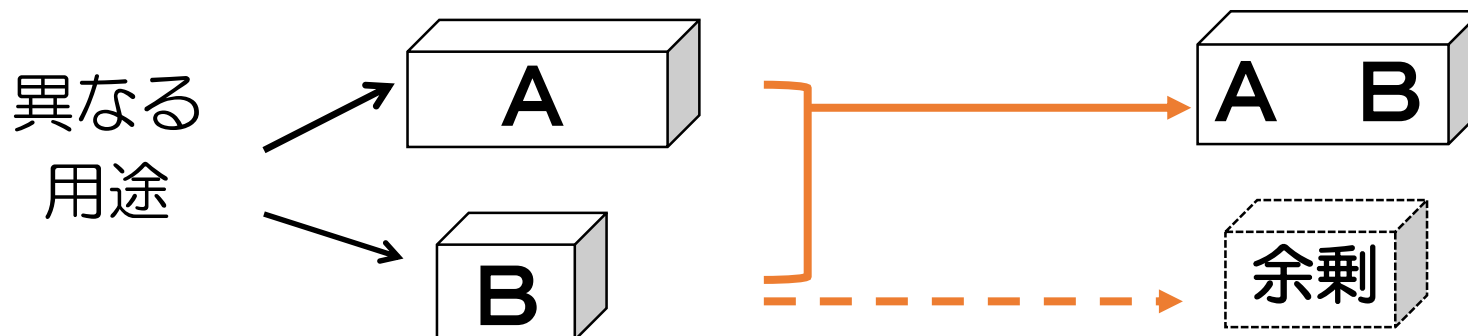
集約化

同一の用途をひとつにまとめること



複合化

異なる用途をひとつにまとめること



行田市における公共施設マネジメント

☆公共施設の再編の必要性☆

人口増加に伴い、**様々な公共施設を整備**



多くの施設が建築から
30年以上経過

公共施設の**老朽化**／維持管理費の**増加**



人口減少・少子高齢化／市民ニーズの変化
公共施設利用率の減少



公共施設の総量を見直す必要がある

活用方針決定に至るまでの検討過程①

☆公共施設としての活用に向けた検討☆

①星宮小学校の立地にかかる法令上の制限と果たしてきた役割を踏まえ

「公共施設」 としての活用に向け検討



②公共施設の保有量の見直しの観点から策定した「行田市公共施設
マネジメント計画」で定めた各々の公共施設の方針を踏まえ、具体的
な活用案を検討



③移転候補に挙げられた既存の公共施設の耐用年数、改修に要する費用、
星宮小学校の閉校時期を踏まえた実現可能性を比較・検討

活用方針決定に至るまでの検討過程②

☆ 具体的な活用案として4案を比較・検討 ☆

教育研修センター
(本所＋下忍分室)

保育園
(現3園を集約)

星宮公民館

消防署
(現3分署を集約)

検討したこと

- **公共施設マネジメント計画**
それぞれの施設の活用方針はどうなっているか
- **事業費**
どのくらい費用がかかるか
- **法律上必要となる設備改修の有無**
 - ・建築基準法・・・非常照明の設置は必要か
 - ・バリアフリー法・・・多目的トイレの設置は必要か
 - ・消防法・・・避難器具の設置はどうか 等々
- **既存建物の耐用年数**
各施設がいつまでに改修が必要か



教育研修センター (本所＋下忍分室) を主な用途として決定

活用方針決定に至るまでの検討過程③

☆主な用途は「**教育研修センター**」☆

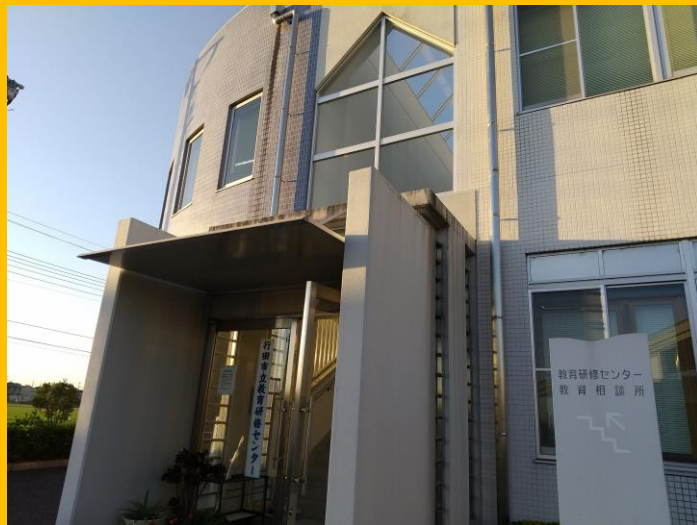
教育研修センター本所と分室の集約による4大事業の機能強化

教育文化センター「みらい」内にある本所

早期療育事業（ステップ教室）

教育・就学相談事業

教職員の研修事業



下忍地内にある下忍分室

ウイズ事業（不登校支援）



活用方針決定に至るまでの検討過程④

☆施設の複合的利活用☆

校舎内に埋蔵文化財収蔵スペースや防災用品備蓄倉庫を設け複合的に活用

➔ 施設保有量の削減へ向けた取組



埋蔵文化財
収蔵スペース



防災倉庫

今後のスケジュール

教育研修センター供用開始までのスケジュール（予定）

令和3年11月	市報11月号に活用方針を掲載
令和4年度	校舎の改修に向けた調査・設計
令和5年度	校舎改修工事の実施
	教育研修センターとして供用開始

【令和4年4月以降も継続します】

- ①災害時における安心・安全の確保（指定避難所としての活用）
- ②地域コミュニティの維持（施設開放による地域コミュニティの場の提供）

本件に関する問合せ窓口

総合政策部 財産管理課 **ファシリティマネジメントグループ**
TEL 0 4 8 - 5 5 6 - 1 1 1 1
(内線 3 1 1・3 2 1)

市では、引き続き、星宮小学校の利活用に向けて取り組んでいきます。
みなさまには、引き続きご協力をお願いいたします。
ご清聴ありがとうございました。