

3 各施設（施設分類別）の利用実績の推移

図表付-9：過去3年間の利用実績平均と利用実績最大値からの減少率（1/2）

大分類	中分類	施設名称	調査期間	調査期間中の利用実績 平均値	①調査期間中の利用実績 最大値	②2014～2016 年度の利用 実績平均値	③減少率 (②-①) ÷①×100
市民文化 系施設	集会施設	忍・行田公民館	14年	42,121	51,818	39,765	-23.3%
		持田公民館	29年	35,489	45,309	30,207	-33.3%
		佐間公民館	23年	23,402	31,252	23,758	-24.0%
		星河公民館	29年	21,898	26,142	20,229	-22.6%
		長野公民館	29年	32,683	48,846	22,139	-54.7%
		荒木公民館	29年	13,453	17,690	13,254	-25.1%
		須加公民館	29年	8,110	10,708	6,186	-42.2%
		北河原公民館	29年	6,761	8,372	7,416	-11.4%
		埼玉公民館	29年	17,660	26,317	14,692	-44.2%
		星宮公民館	29年	8,061	10,939	9,490	-13.2%
		太井公民館	29年	27,355	38,480	21,186	-44.9%
		下忍公民館	29年	8,360	21,093	7,735	-63.3%
		太田公民館	29年	17,135	23,259	11,380	-51.1%
		桜ヶ丘公民館	5年	18,738	21,556	20,395	-5.4%
		南河原公民館	12年	10,474	16,460	6,645	-59.6%
		地域文化センター	25年	9,402	15,146	6,945	-54.1%
		コミュニティセンターみずしろ	24年	37,709	48,380	46,564	-3.8%
		コミュニティセンターみずしろ 分館(旧婦人ホーム)	24年	11,926	15,977	8,048	-49.6%
		コミュニティセンター南河原	12年	3,883	6,426	6,263	-2.5%
		男女共同参画推進センター	10年	18,308	22,631	16,372	-27.7%
社会教育 系施設	郷土博物館	郷土博物館	30年	52,828	120,220	87,162	-27.5%
	文化財収蔵施設	埋蔵文化財センター	3年	17	20	17	-16.7%
		南河原石塔婆覆屋	3年	42	50	42	-16.7%
スポーツ・ レクリエーション 系施設	スポーツ施設	市民プール	23年	58,674	75,559	50,659	-33.0%
		総合体育館	22年	178,135	234,486	214,010	-8.7%
		門井球場	24年	7,007	9,846	5,998	-39.1%
	レクリエーション施設・ 観光施設	はにわの館	10年	17,095	18,647	16,496	-11.5%
		忍城址	30年	52,828	120,220	87,162	-27.5%
		古代蓮の里	10年	69,802	123,372	106,863	-13.4%
		観光案内所	10年	13,213	15,432	11,963	-22.5%
バスターミナル観光案内所	1年	13,220	13,220	13,220	-		
学校教育 系施設	小学校	中央小学校	46年	763	1,166	395	-66.1%
		東小学校	46年	634	1,251	393	-68.6%
		西小学校	46年	792	1,401	498	-64.5%
		南小学校	46年	543	768	343	-55.4%
		北小学校	46年	635	912	427	-53.2%
		荒木小学校	46年	261	374	160	-57.3%
		須加小学校	46年	144	215	59	-72.6%
		北河原小学校	46年	87	135	41	-69.4%
		埼玉小学校	46年	400	514	293	-43.1%
		星宮小学校	46年	122	178	73	-59.2%

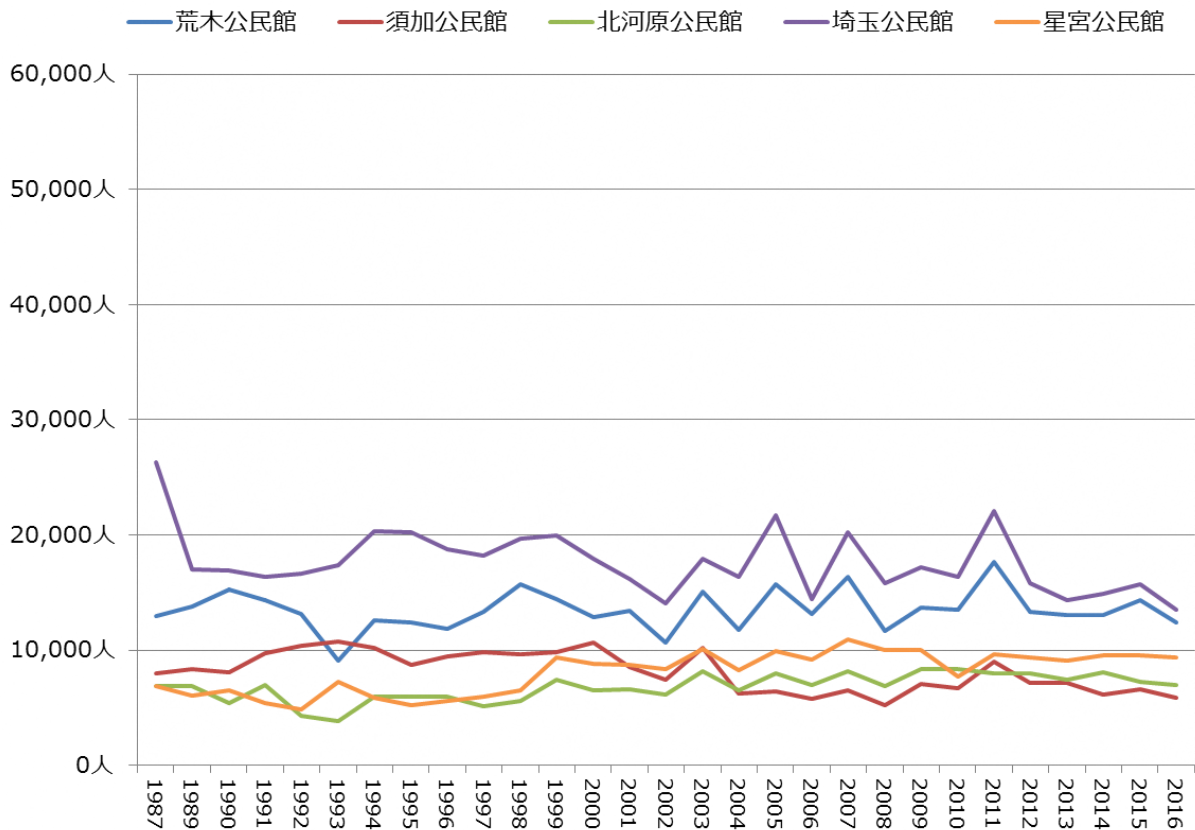
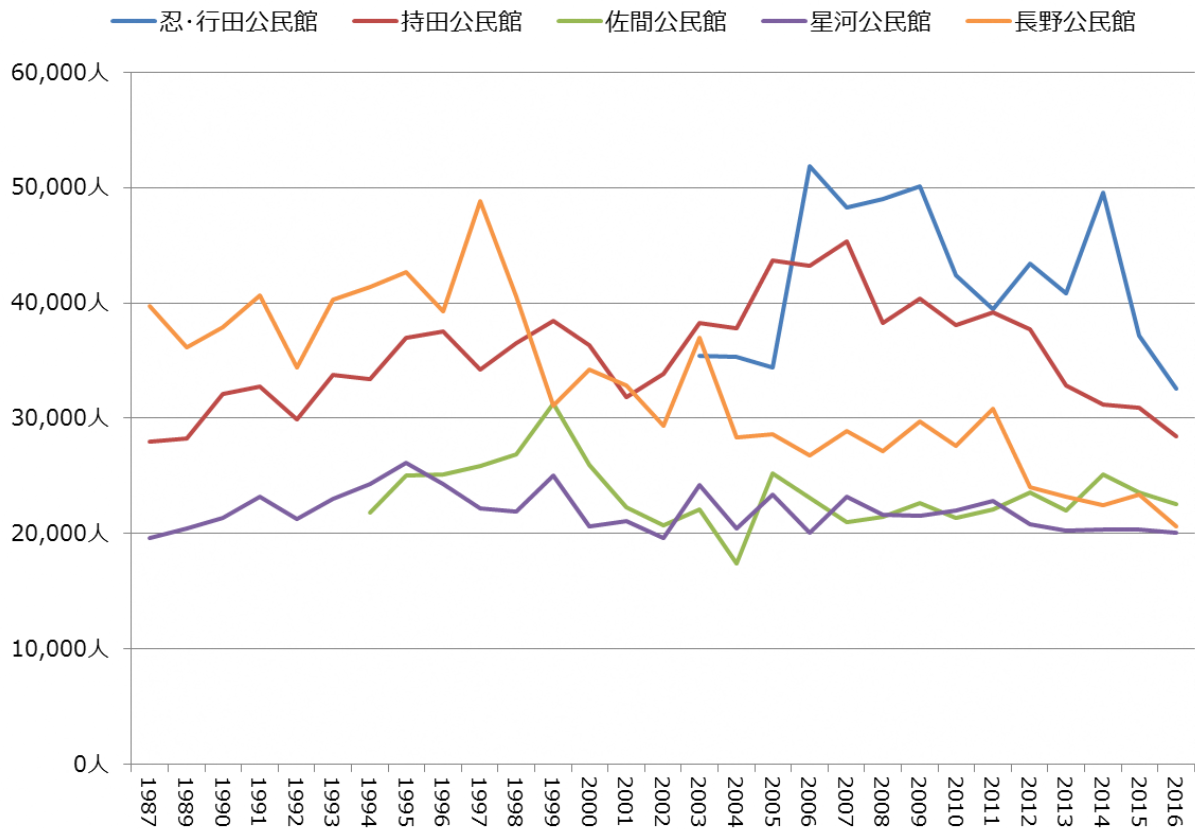
図表付-9：過去3年間の利用実績平均と利用実績最大値からの減少率（2/2）

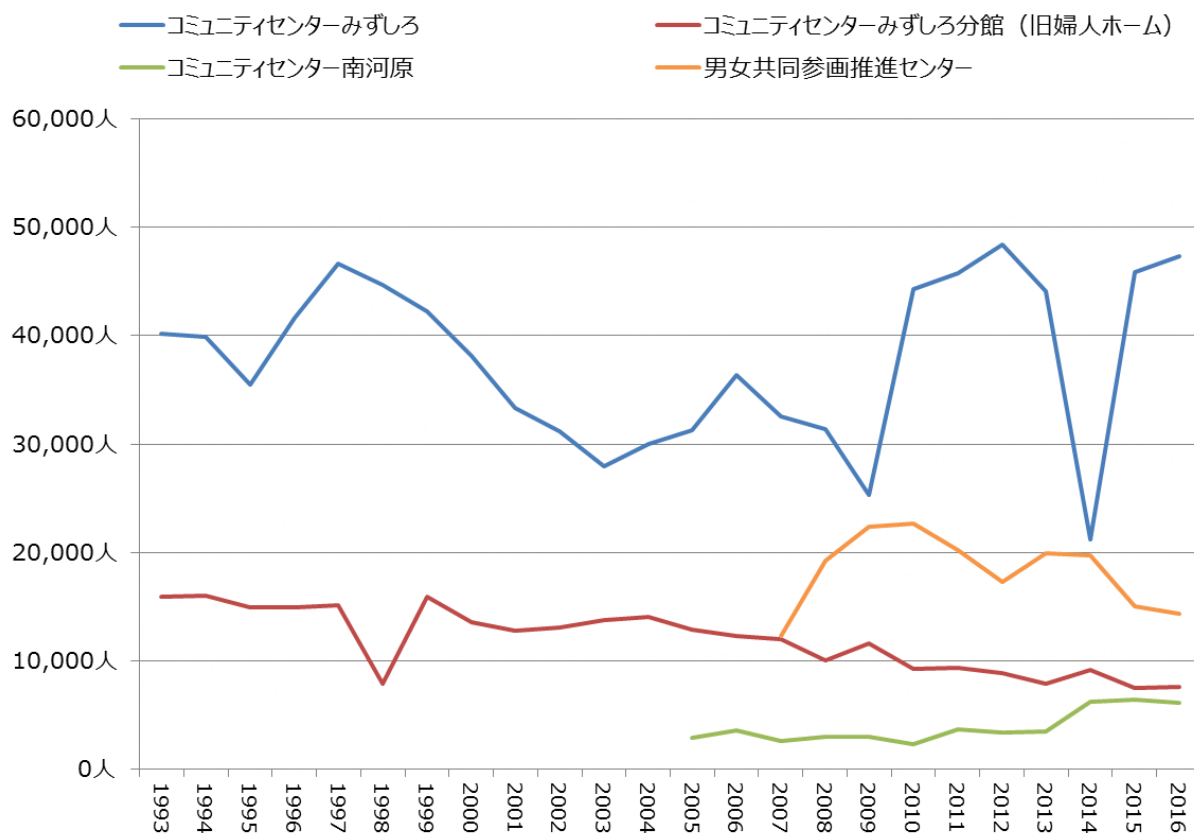
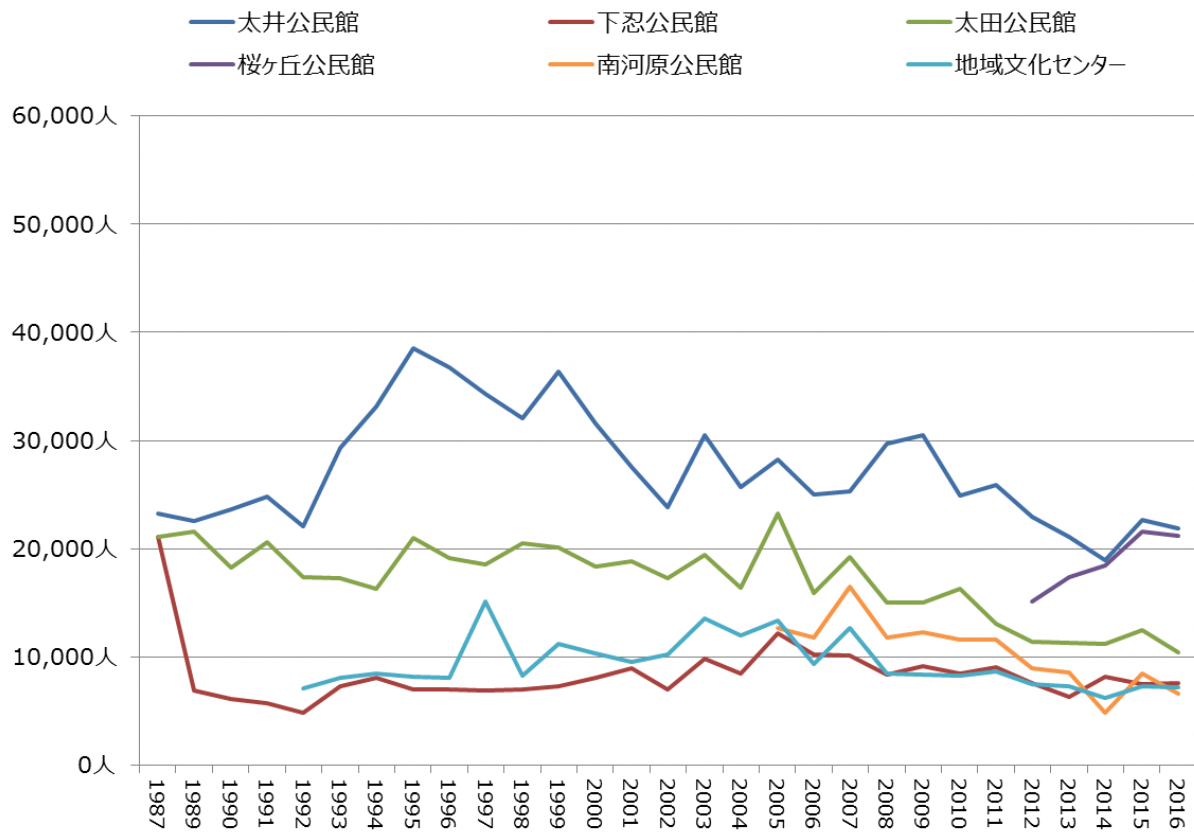
大分類	中分類	施設名称	調査期間	調査期間中の利用実績 平均値	①調査期間中の利用実績 最大値	②2014～2016 年度の利用 実績平均値	③減少率 (②-①) ÷①×100
学校教育 系施設	小学校	下忍小学校	46年	126	147	99	-32.9%
		太田西小学校	46年	438	667	282	-57.7%
		太田東小学校	46年	174	262	90	-65.5%
		泉小学校	36年	633	834	475	-43.0%
		桜ヶ丘小学校	35年	386	632	258	-59.2%
		南河原小学校	46年	333	555	187	-66.4%
	中学校	忍中学校	67年	688	1,185	399	-66.3%
		行田中学校	67年	540	954	288	-69.8%
		長野中学校	67年	702	1,041	512	-50.8%
		埼玉中学校	67年	253	412	136	-67.0%
		見沼中学校	67年	302	490	106	-78.4%
		太田中学校	67年	330	467	163	-65.0%
		西中学校	32年	647	947	439	-53.6%
		南河原中学校	65年	190	292	130	-55.6%
子育て 支援施設	幼稚園・ 保育園・ 認定こども園	持田保育園	7年	88	102	89	-12.4%
		長野保育園	7年	89	100	82	-18.3%
		南河原保育園	7年	47	53	43	-19.5%
	学童保育室	北第二学童保育室	7年	44	46	42	-9.4%
		さくら学童保育室	7年	43	45	44	-1.5%
		南第二学童保育室	7年	44	44	44	0.0%
		埼玉学童保育室	7年	45	48	47	-1.4%
		中央学童保育室	7年	54	60	59	-1.1%
		南河原学童保育室	7年	46	55	46	-15.8%
		東第二学童保育室	7年	56	60	55	-8.3%
		下忍学童保育室	7年	26	36	32	-10.2%
		泉太井学童保育室	7年	53	55	54	-1.8%
		西学童保育室	7年	65	69	64	-6.8%
		荒木学童保育室	7年	33	34	34	0.0%
		太田西学童保育室	7年	48	49	48	-2.7%
		みずしろ学童保育室	3年	22	23	22	-2.9%
		南第一学童保育室	2年	40	40	40	—
		北第一学童保育室	1年	34	34	34	—
		幼児・児童施設	児童センター	24年	19,695	25,551	14,091
保健・福祉 施設	高齢福祉施設	老人福祉センター大堰永寿荘	28年	16,099	21,907	12,193	-44.3%
		老人福祉センター南河原荘	12年	6,652	8,184	7,492	-8.5%
公園	公園	富士見公園	8年	19,861	21,531	18,657	-13.3%
		児童交通公園	8年	13,301	18,033	13,600	-24.6%

※ 本市の過去の利用統計等から作成しています。

※ 利用実績の最大値と過去3年間（2014～2016年度）の平均利用実績が40%以上減少している施設は減少率の欄を橙色、50%以上減少している施設は減少率の欄を黄色にそれぞれ着色しています。

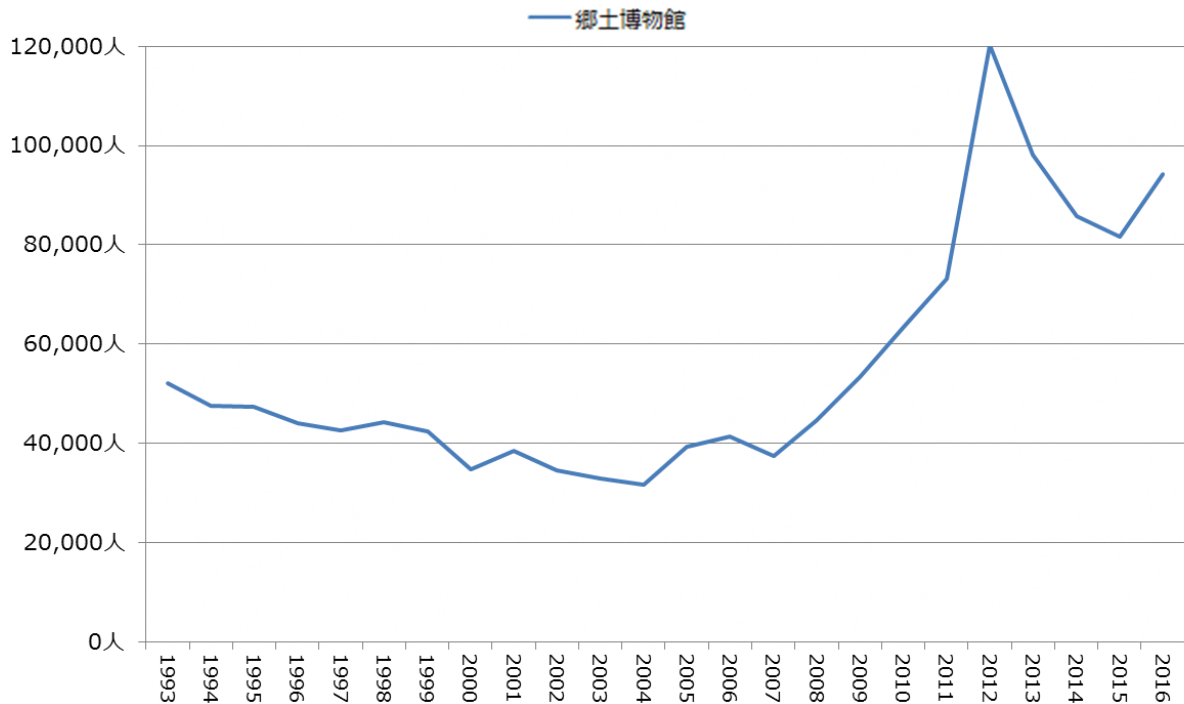
市民文化系施設 集会施設の利用者数の推移





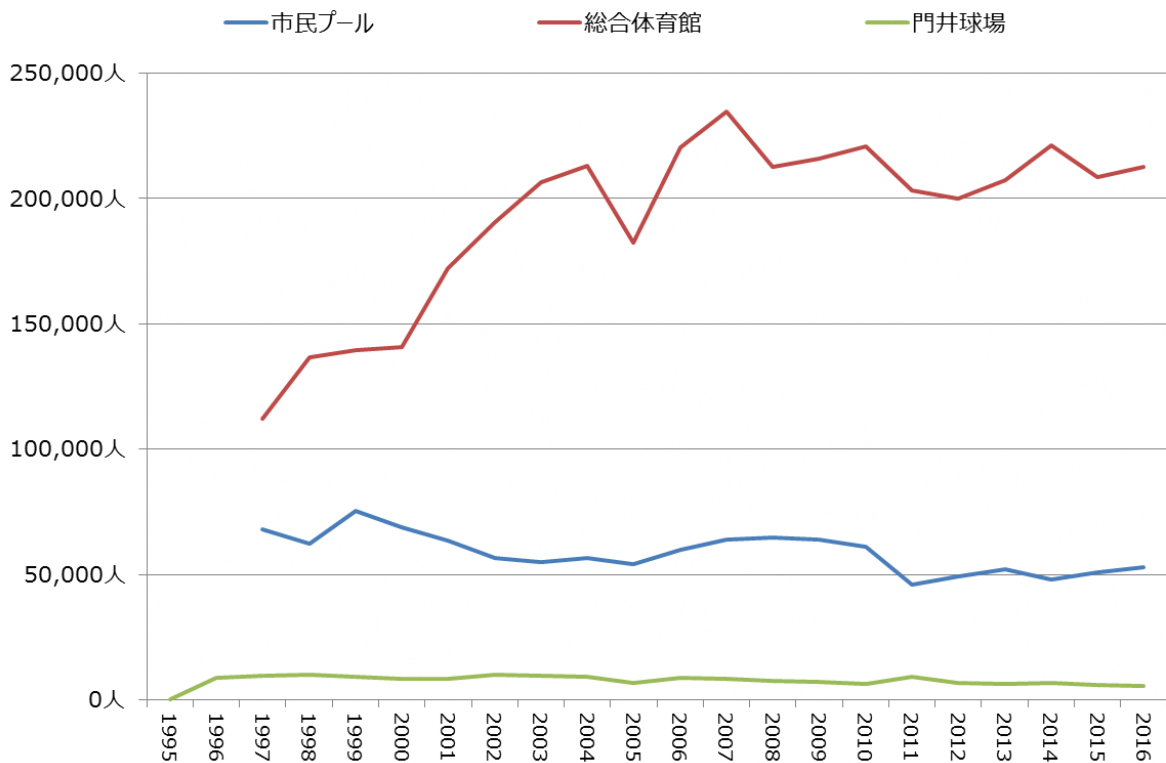
※ コミュニティセンターみずしろは、2014年度に改修工事を実施したため、一時的に利用者が減少しています。

社会教育系施設
郷土博物館の利用者数の推移

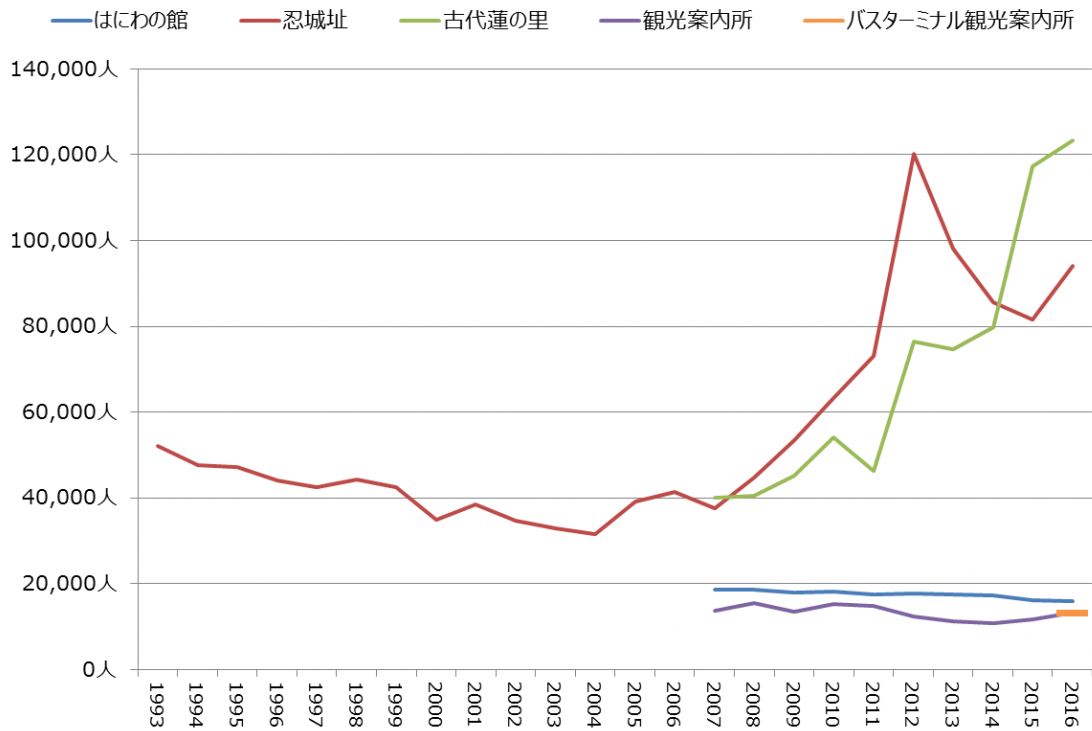


※ 2008年度から2012年度にかけての利用者の増加は、忍城を舞台とした歴史小説の発刊と映画化によるものです。

スポーツ・レクリエーション系施設
スポーツ施設の利用者数の推移



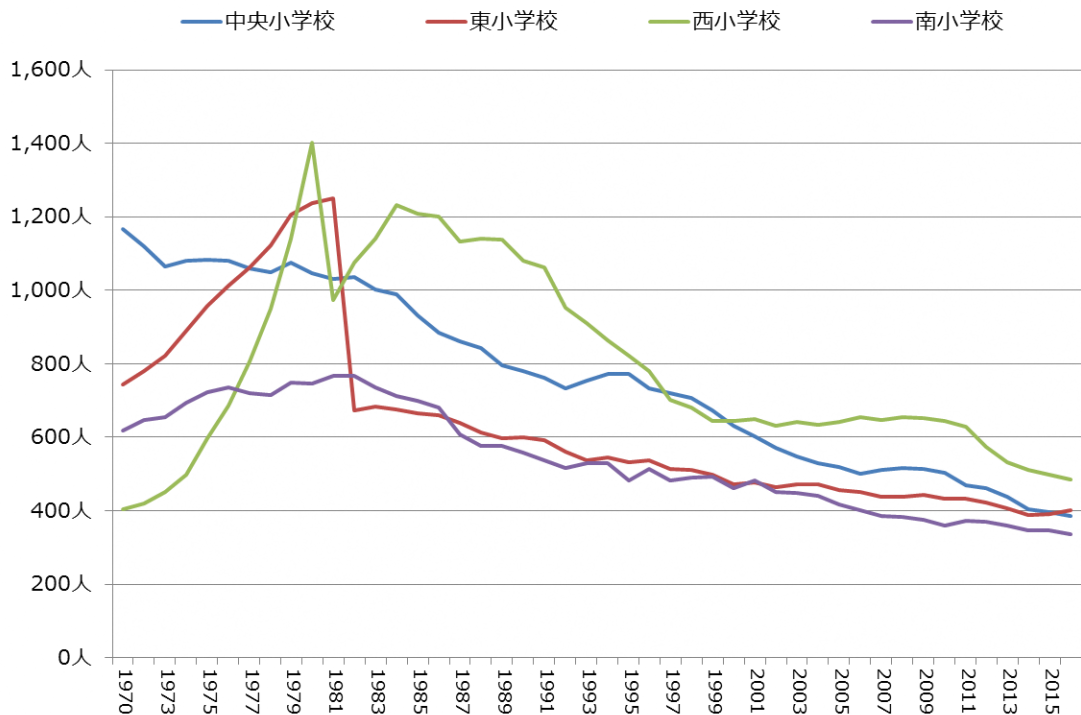
レクリエーション施設・観光施設の利用者数の推移



※ 忍城址の2008年度から2012年度にかけての利用者の増加は、忍城を舞台とした歴史小説の発刊と映画化によるものです。

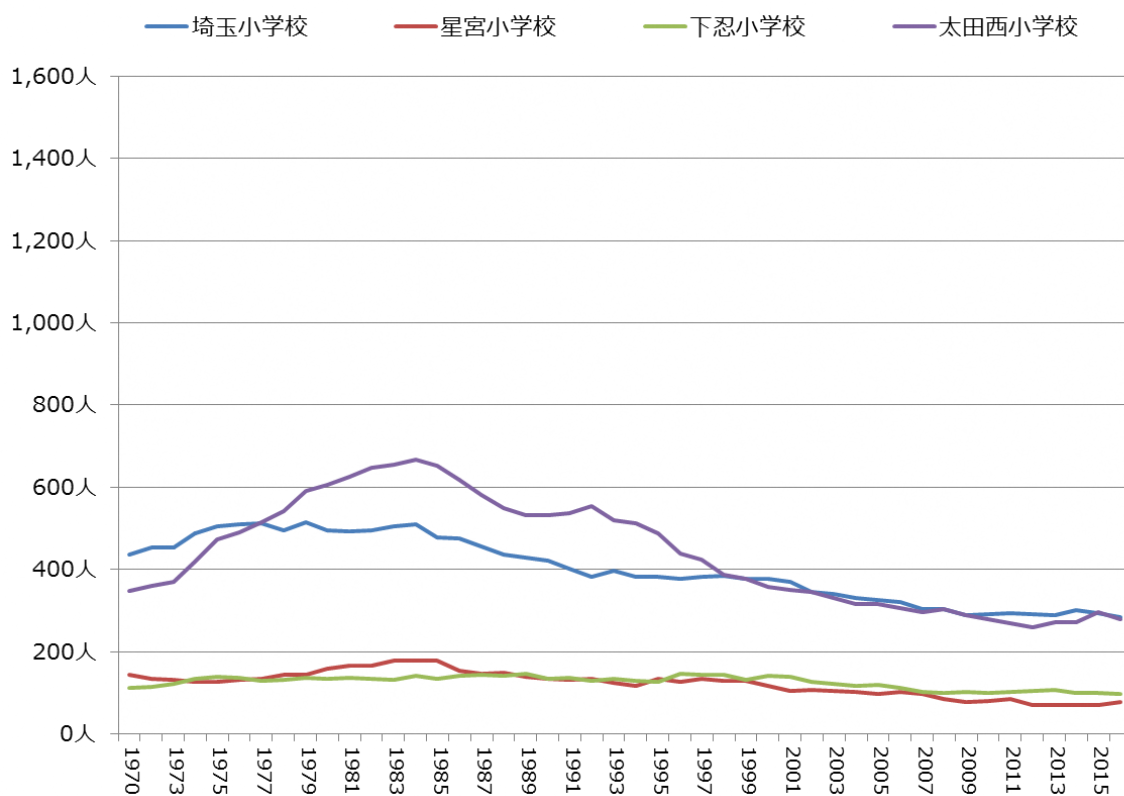
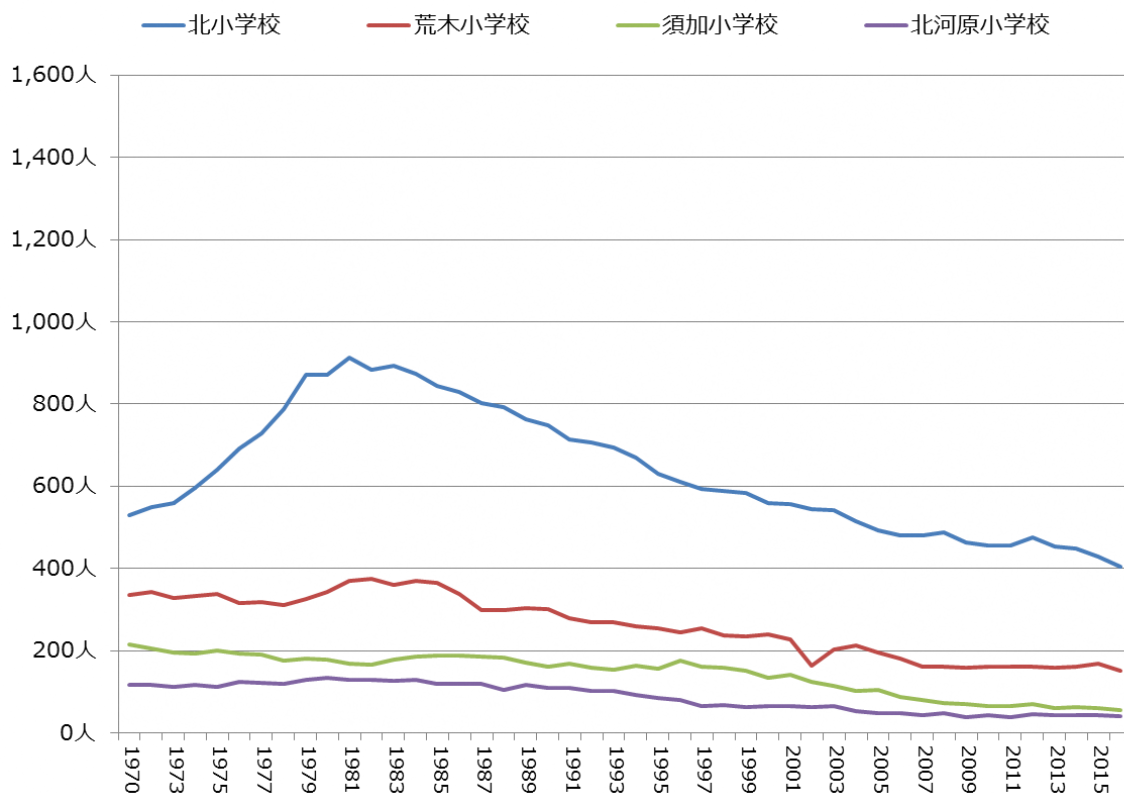
学校教育系施設

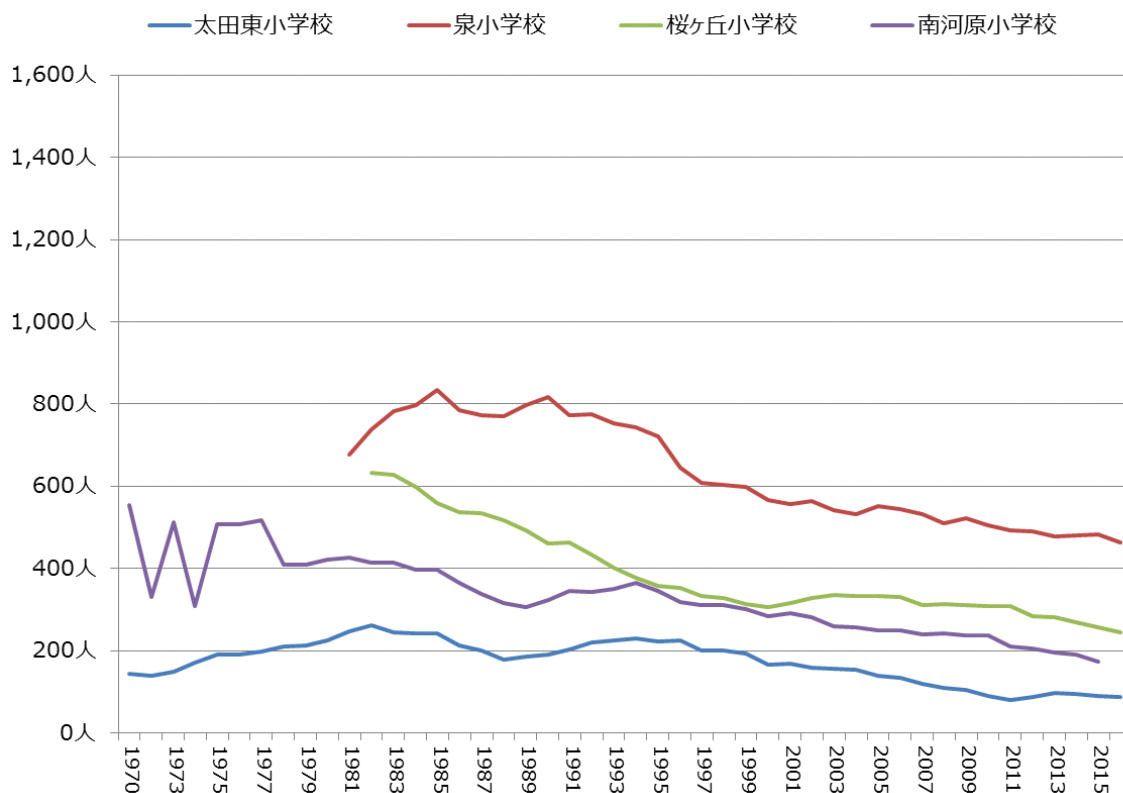
小学校の利用者数の推移



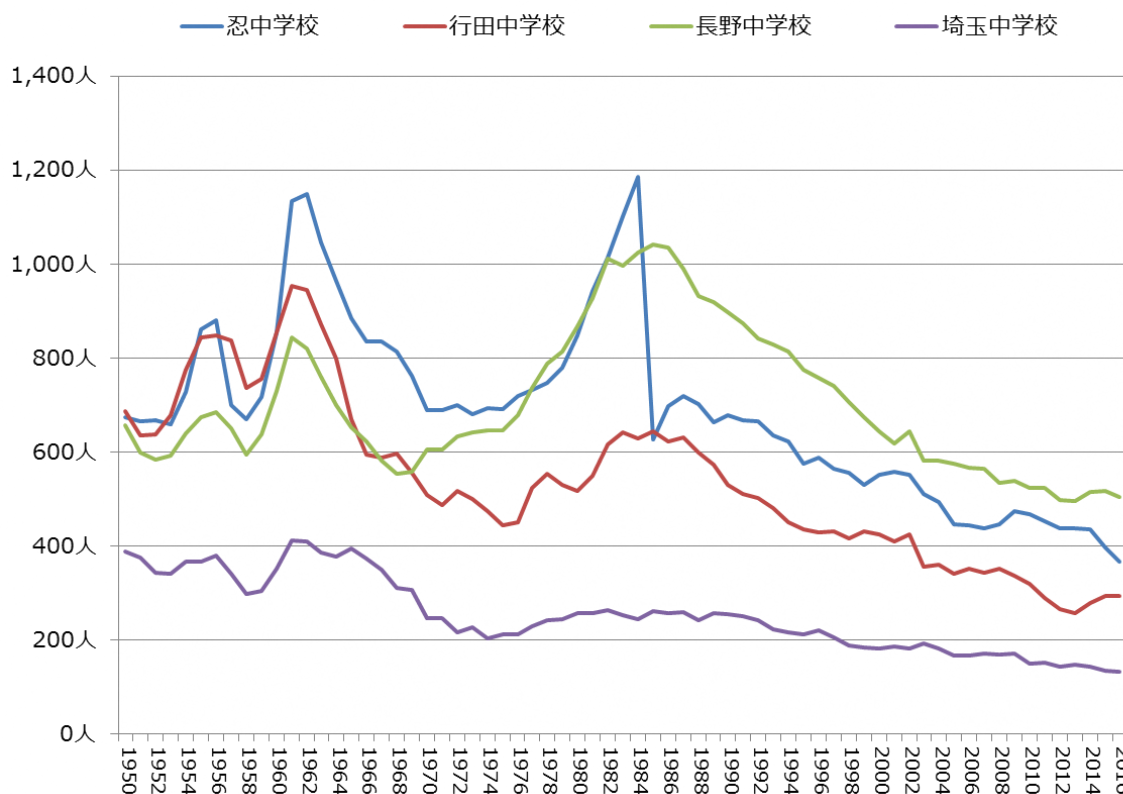
※ 東小学校は1980年代前半に桜ヶ丘小学校の新設に伴う学区変更により児童数が大きく減少しています。

※ 西小学校は1980年代前半に泉小学校の新設に伴う学区の変更により児童数が大きく減少しています。

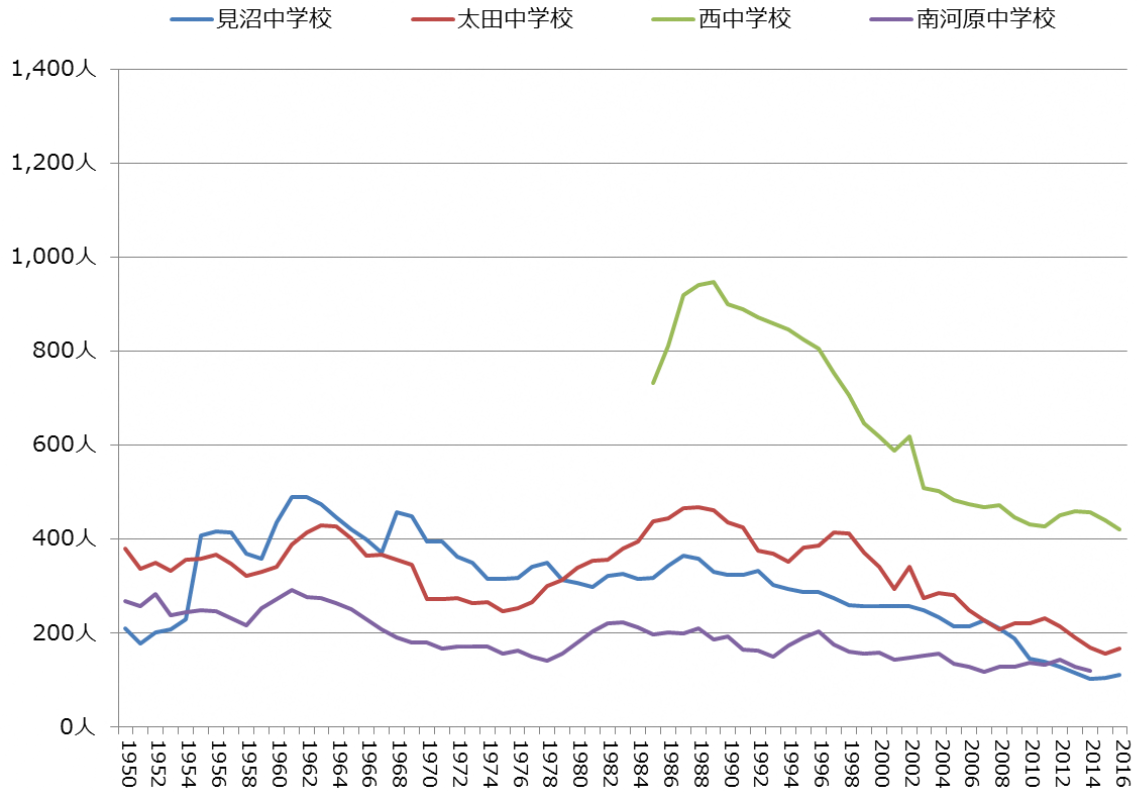




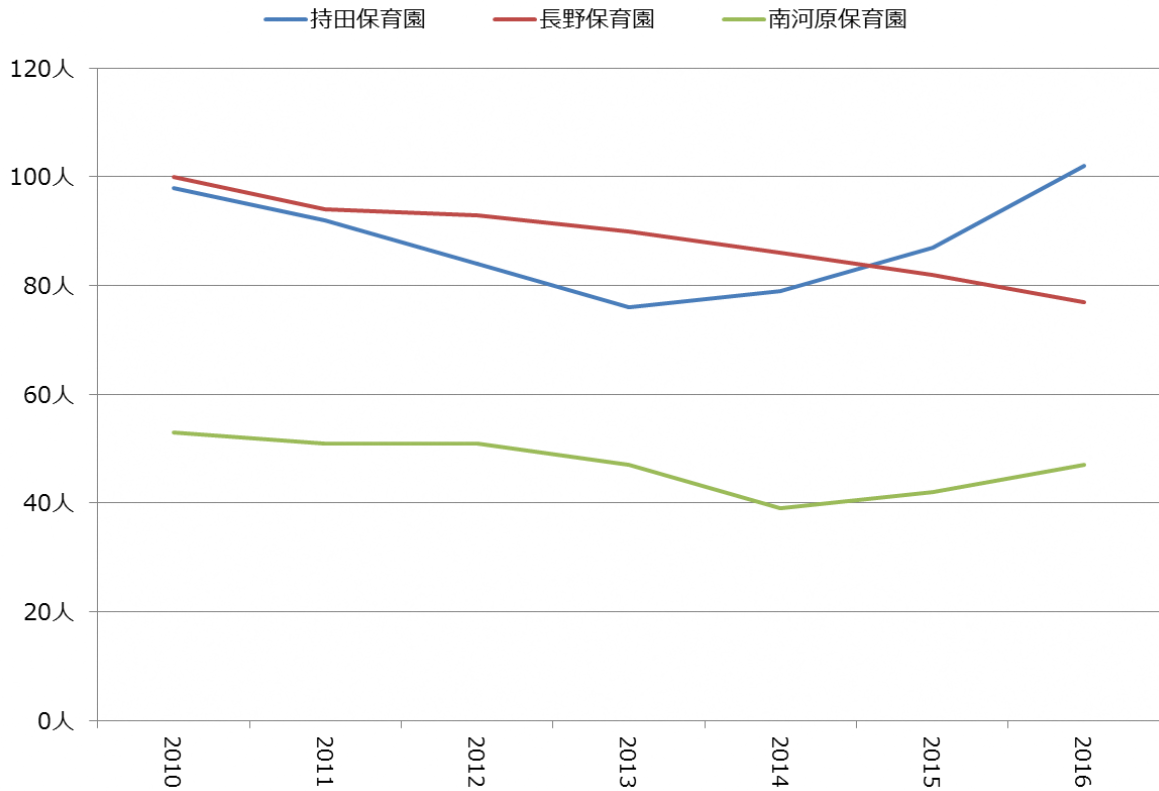
中学校の利用者数の推移



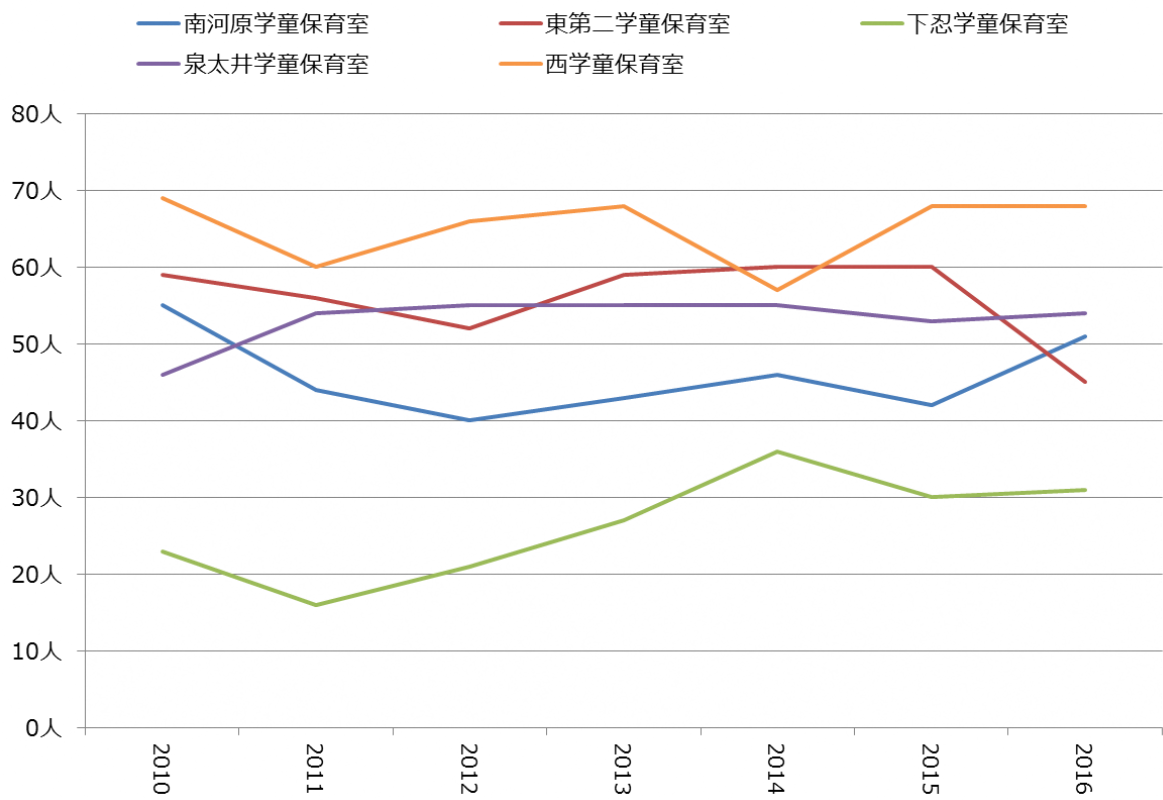
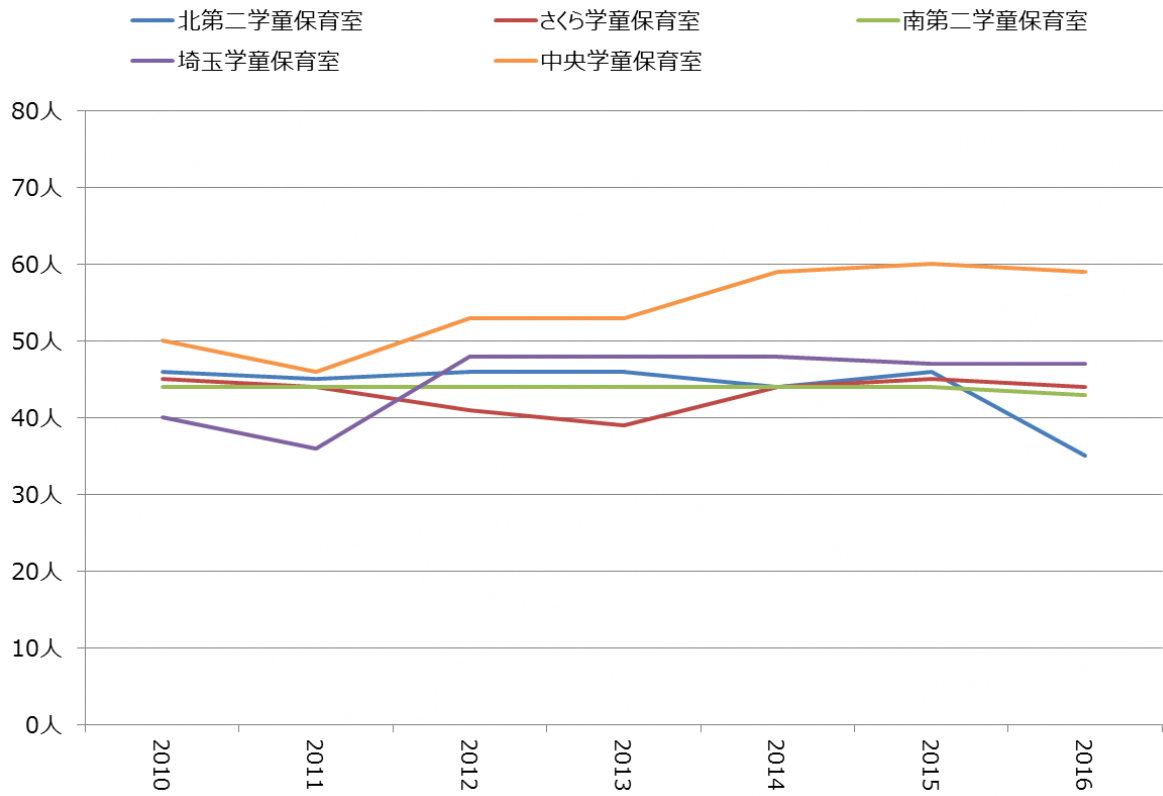
※ 忍中学校は1980年代前半に西中学校の新設に伴う学区変更により生徒数が大きく減少しています。

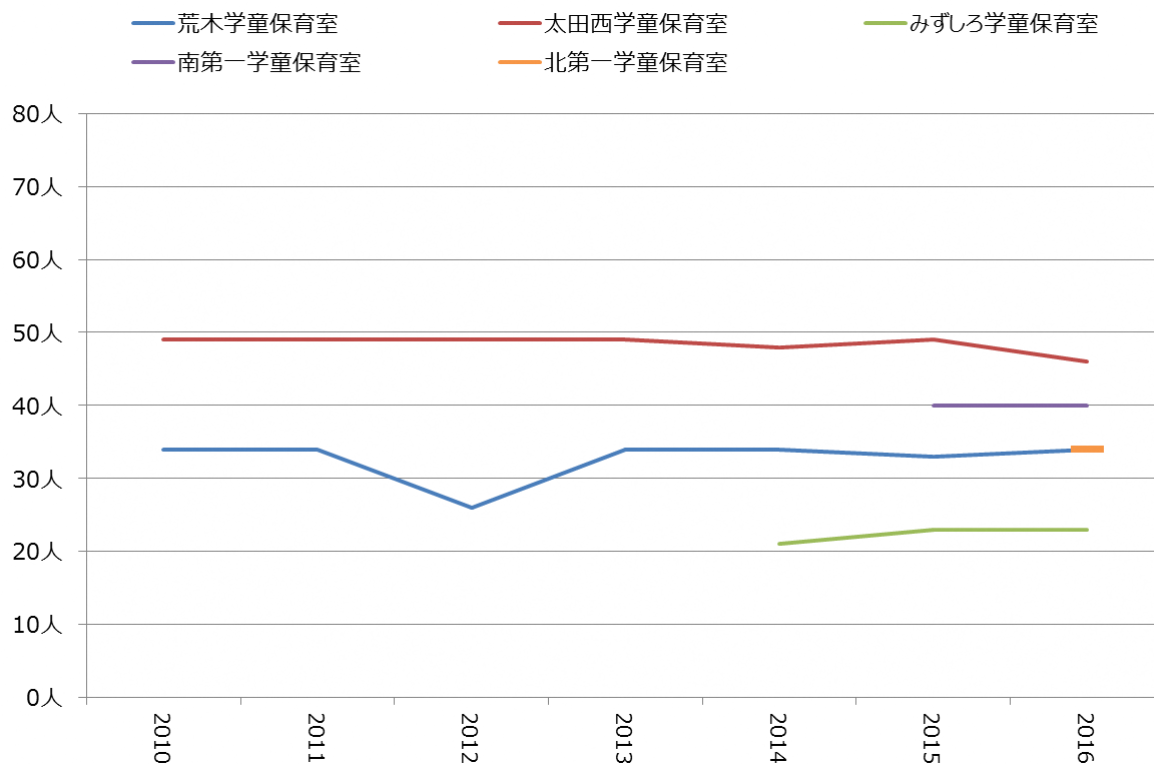


子育て支援施設
 保育園の利用者数の推移

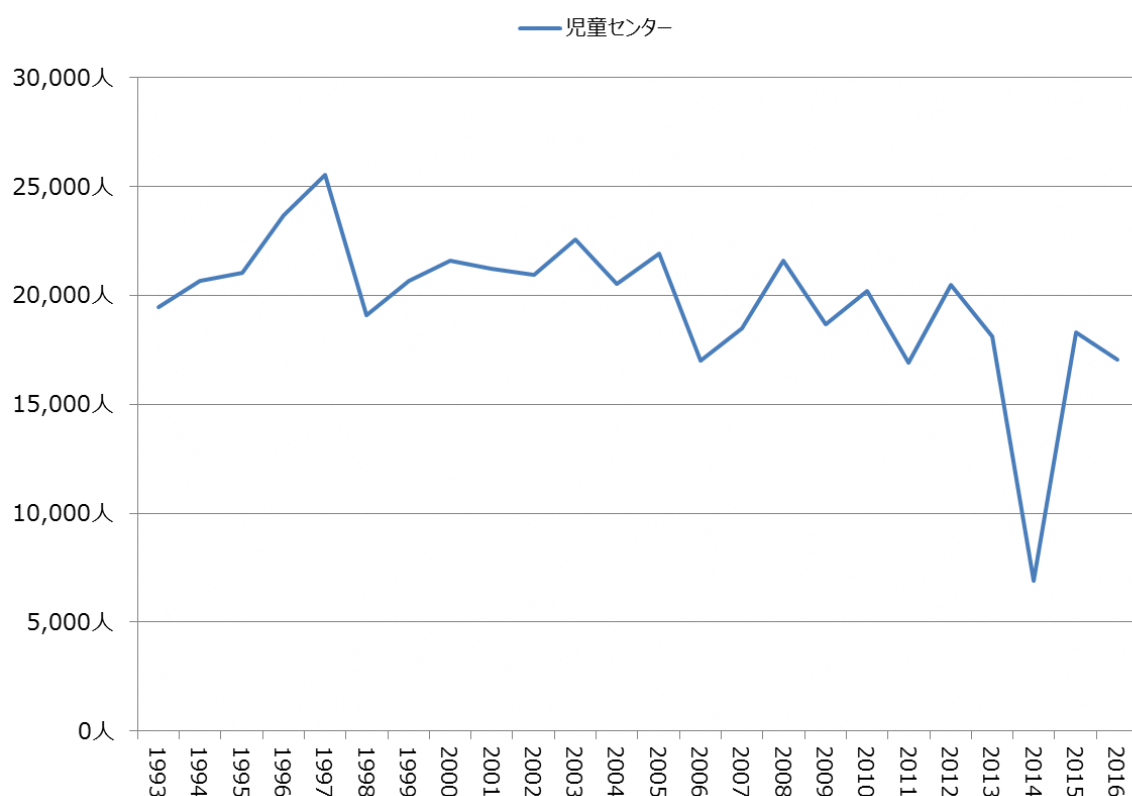


学童保育室の利用者数の推移





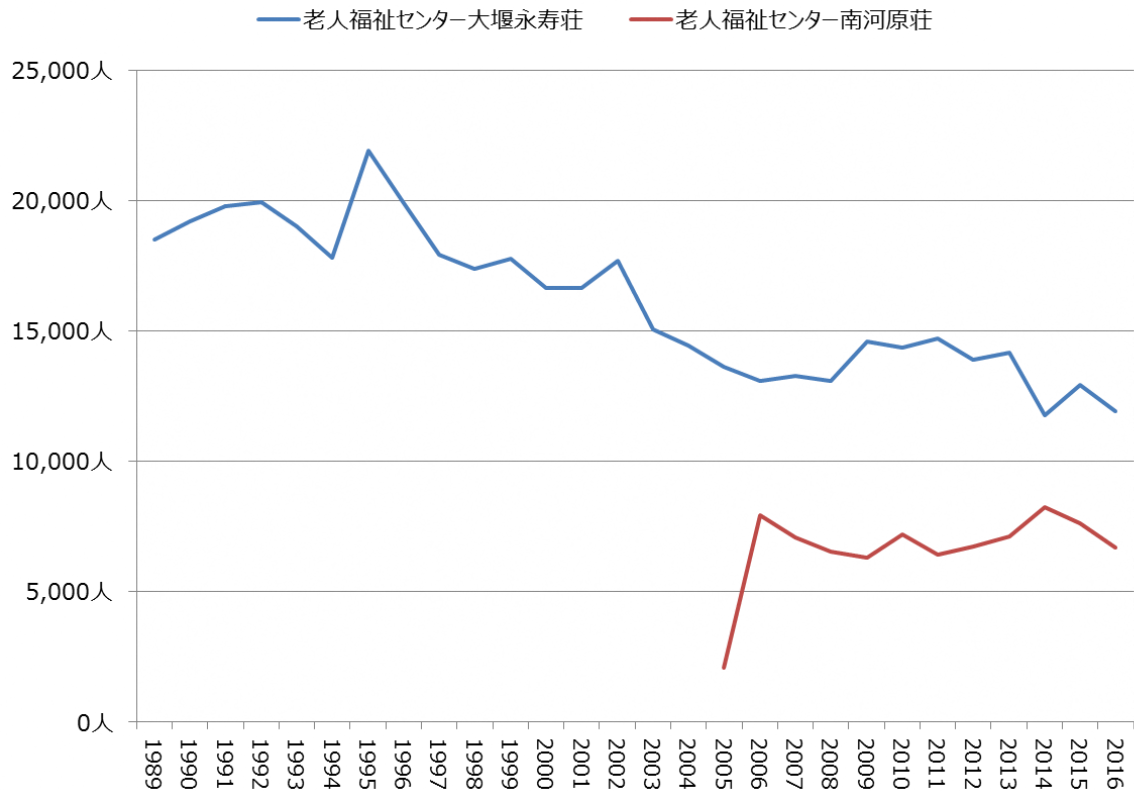
幼児・児童施設の利用者数の推移



※ 2014年度に改修工事を実施したため、一時的に利用者が減少しています。

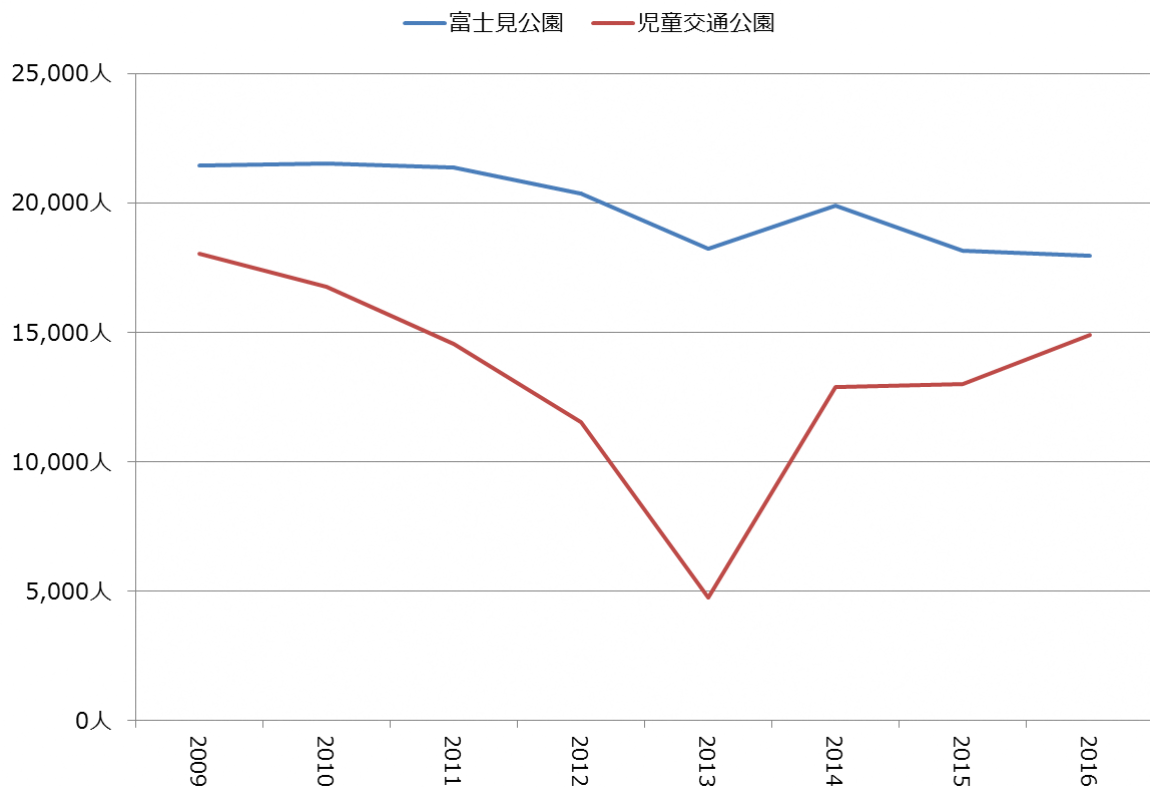
保健・福祉施設

高齢者福祉施設の利用者数の推移



公園

公園施設の利用者数の推移



※ 児童交通公園は2013年に改修工事を実施したため、一時的に利用者が減少しています。