

01 「行田市民便利帳」の発行にあたって

06 ライフサイクルインデックス

08 行田市ガイド



08 行田市のキホン

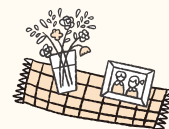
10 行田市の主な情報はココからキャッチ

GYODA *くらし* ぐこち

12 GYODAの子育てと教育

14 GYODA 親子で楽しめるプレイランド

16 GYODA 市内の交通手段



特集

One Day in
GYODA

行田で出会う小さな発見

18 行田市おでかけマップ

20 知らなかった行田に出会う場所

26 和装文化の足元を支え続ける足袋蔵のまち行田

28 行田のめぐみ上質素材の逸品

30 一年を彩る行田の歳時記

32 いざというときに

In case of emergency

32 火災

33 救急・急病／防犯

34 交通事故にあったら／防災

36 避難所マップ






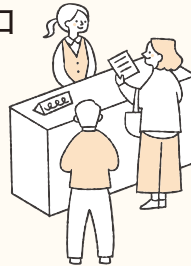
「行田市民便利帳」に掲載の行政情報は、令和7年11月1日現在の情報を掲載しています。



見やすく読みまちがえにくい
ユニバーサルデザインフォントを
採用しています。

41 行政ガイド

- 42  庁舎案内
- 46  手続き・届け出・相談窓口
- 54  税金・保険・年金
- 61  健康・福祉
- 71  子育て・教育
- 77  ごみ・生活
- 86  人権・情報公開
- 89  議会・選挙
- 90  仕事・産業
- 93  生涯学習・文化・スポーツ施設
- 98  公共施設等一覧



100 生活ガイド

- 100 病院・医院一覧
- 101 歯科医院一覧／薬局一覧
- 102 医療ガイドマップ
- 104 暮らしガイドマップ
- 106 お家のお困りごと
- 110 地元採用企業

