

第31回テーマ展 近代日本の写真と出版～原田家と小川一眞～

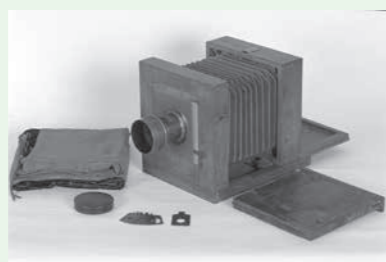
近代文明の記録と伝播に当たって重要な役割を果たした写真と出版。その世界に多大な業績を遺した本市出身の一族が旧忍藩士原田家です。長男・原田庄左衛門は博文堂という出版社を創業、次男・小川一眞は単身渡米し最先端の写真技術と印刷技術を習得し帰国後は写真館を開業、コロタイプ印刷によって精巧な写真の印刷を実現、三男・小林忠治郎は京都で印刷業を開業し、兄の企画した出版にも関わりました。

展覧会では原田家と小川一眞に関するさまざまな資料を展示することで、彼らが近代の写真と出版の世界に遺した足跡をたどります。

- ▶ **期間** 7月3日(土)～8月29日(日)
- ▶ **開館時間** 午前9時～午後4時30分(入館は午後4時まで)
- ▶ **場所** 郷土博物館企画展示室
- ▶ **入館料** 【大人】200円 【大学生・高校生】100円 【小・中学生】50円
※団体割引あり

公開講演会「行田出身の三兄弟『原田庄左衛門・小川一眞・小林忠治郎』と近代日本の出版・写真文化」

- ▶ **日時** 8月22日(日) 午後2時～3時30分
- ▶ **場所** 同館講座室
- ▶ **講師** 研谷紀夫さん (関西大学総合情報学部教授)
- ▶ **定員** 40人(先着順)
- ▶ **申し込み** 電話で同館
- ▶ **問い合わせ** 同館 ☎554-5911



湿板写真用暗箱 (郷土博物館所蔵)

水害に対する危険性、地域防災の重要性や備えの大切さなどを伝えるため、自治体リレーパネル展を開催します。

自治体リレーパネル展

- ▶ **期間** 7月9日(金)～16日(金)
- ▶ **場所** 市役所本庁舎1階ロビー
- ▶ **内容** 国土交通省利根川上流河川事務所による「カスリーン台風」の状況や洪水時の情報入手方法などに関するパネルを展示します。
- ▶ **問い合わせ** 同事務所 ☎0480-52-3952

広告

月洋会 創立33周年記念展

- ▶ **日時** 7月3日(土)～5日(月) 前9時～午後5時※5日は午後4時まで
- ▶ **場所** コミュニティセンターみずしろギャラリー
- ▶ **内容** 月洋会会員による油彩・水彩などの作品を展示
- ▶ **入場無料**
- ▶ **問い合わせ** 同会 ☎吉澤 ☎

フードパントリー

080-6544-7446

- ▶ **日時** 6月19日(土)午後1時～2時※以降、毎月第3土曜日に開催
- ▶ **場所** 行田協立診療所 地域交流棟オシノテラス(本丸18-3)
- ▶ **内容** 協力者から寄贈された食材、生活物資などを

を経済的に必要な家庭に無償で提供

- ▶ **対象** 市内在住または近隣市町にお住まいの方
- ▶ **参加無料**
- ▶ **主催** 医療生協さいたま利根北地区健康づくり委員会
- ▶ **問い合わせ** 午前9時～午後4時(土・日曜日、祝日を除く)に電話で同診療所菊池 ☎556-6755

忍川美化活動

- ▶ **日時** 6月18日(金)午前9時～11時※雨天時は25日(金)
- ▶ **集合場所** 忍川・吾妻橋付近(行田警察署付近)
- ▶ **内容** 捨てられたごみを拾い、美化活動を行う。
- ▶ **持ち物** 作業のできる服装、タオル、マスク、ごみ拾い用のトング(お持ちの方)。※軍手、ビニール袋は配布します。
- ▶ **問い合わせ** 行田市民大学同窓会「忍川の自然に親しむ会」事務局田口 ☎090-11659-4576

ご確認ください イベントなどの中止・延期情報

新型コロナウイルス感染症の拡大防止のため、中止・延期となったイベントなどをお知らせします。

なお、「市報ぎょうだ」の掲載の有無に関わらず、一部イベントなどが中止・延期となる場合がありますので、事前に各問い合せ先にご確認ください。中止・延期が決定したイベントなどは、市ホームページに随時掲載していますので、ご覧ください。



イベントなどの中止・延期情報

中止となったイベントなど (5月20日現在)

開催日	名称	実施状況	問い合わせ
6月1日(火)	市の花・菊苗無料配布	中止	商工観光課(内線389)
6月26日(土)	綱引き大会		生涯学習スポーツ課 ☎556-8336
7月4日(日)	第24回行田蓮まつり		行田蓮まつり実行委員会(太田公民館内) ☎559-4299
	第24回ときめきレインボーフェスティバル		生涯学習スポーツ課 ☎556-8319

イベント

七夕かざりをつくらう

- ▶ **日時** 6月26日(土)午前10時30分～11時
- ▶ **場所** 児童センター遊戯室
- ▶ **内容** 本物のササで自分の七夕かざりを作る。
- ▶ **定員** 15人(先着順)
- ▶ **参加無料**
- ▶ **持ち物** のり、サイパン
- ▶ **その他** 未就学児が参加する場合は保護者同伴のこと。
- ▶ **問い合わせ** 6月19日(土)までに直接または電話で同センター ☎554-5706
- ▶ **時間** 午前10時～午後5時(30分)



行田街かどギャラリー 涼風：うちわ展

- ▶ **日時** 6月1日(火)～7月30日(金) 午前9時～午後3時※土・日曜日、祝日を除く
- ▶ **場所** 武蔵野銀行行田支店ロビー(行田4-5)
- ▶ **内容** 絵柄や文様のかわいいうちわのコレクション展
- ▶ **問い合わせ** 栗原 ☎090-1535-4460

感動をもう一度 1964東京オリンピック展

- ▶ **日時** 6月1日(火)～7月30日(金) 午前9時～午後3時※土・日曜日、祝日を除く
- ▶ **場所** 熊谷商工信用組合行田支店ロビー(天満3-16)
- ▶ **内容** 当時の大型ポスターや雑誌、記念グッズなどを展示
- ▶ **問い合わせ** 栗原 ☎090-1535-4460

行田市蓮の大使 木暮照子人形作品展 「蓮を讀える」

- ▶ **日時** 6月16日(水)～20日(日) 午前9時～午後4時(20日は午後3時まで)
- ▶ **場所** 郷土博物館企画展示室
- ▶ **内容** 市の天然記念物である行田蓮をたたくて制作した、日展、日本新工藝展出品作品を中心に35点余を展示
- ▶ **入場無料※常設展は有料**
- ▶ **その他** 行田市美術家協会書部有志による特別出品あり
- ▶ **問い合わせ** 木暮照子人形作品展実行委員会事務局 ☎556-6657



広告