

# 獅子舞を見に行こう

市内には現在、6つの地域で獅子舞が継承され、市の無形民俗文化財に指定されています。今回は若小玉、野の獅子舞についてお知らせします。  
地域の歴史を伝える貴重な民俗芸能の演舞をご覧ください。

名称	日時	場所	演目	内容
若小玉の獅子舞	9月16日(日) 午前9時30分 午後7時30分	若小玉の勝呂神社・大竹稲荷神社・秋葉神社	橋掛かり、花係り・鐘巻	午前中は3つの神社で短く演舞し、夜は勝呂神社で2回演舞します。
野の獅子舞	10月28日(日) 午前9時45分	野の久伊豆神社・諏訪神社・歓喜天社・氷川神社	雌獅子隠し	野の久伊豆神社から氷川神社まで1日かけて回り、各神社で演舞します。

※日時、演舞内容は変更になる場合があります。詳細は市ホームページで確認(1カ月前ぐらい)するか文化財保護課に問い合わせください。

▶問い合わせ 同課文化財保護担当 ☎553-3581

## 講座・講演会・教室

### さきたま緑道セミナー2018 「草木染講習会」

▼日時 10月7日(日)午前10時～午後1時 ▼場所 さきたま緑道内(佐間1751付近※斎場西側) およびVVAぎょうだ  
▼内容 同緑道内の木の実などを使って、ハンカチやトートバッグを染める ▼定員 30人程度 ▼参加費 大人2千円、子ども1千円(未就学児、障がい者手帳をお持ちの方は無料) ※別途教材費が必要 ▼申 10月3日(木)までに氏名・年齢・性別・電話番号・Eメールアドレス・会場までの交通手段を電話またはEメールで「さきたま彩花」の会【Eメール】hidem@kofu-japan.net ▼その他 未就学児が参加する場合は保護者同伴 ▼ 同 会 事 務 局 (三島造園有限会社内) ☎556-6653

### 平成30年度後期 立正オープンカレッジ

▼日時 10月6日～27日の毎週土曜日(全4回) 午後0時50分

## 募集

### 熊谷高校同窓会 行田支部講演会

▼日時 10月13日(土)午後3時30分開演 ▼場所 ベルヴィアイトピア(持田2792-1)  
▼演題 「南極の自然と動物、観測隊の人たち」 ▼講師 山岸久雄さん(国立極地研究所名誉教授) ▼入場無料 ▼主催 熊谷高校同窓会行田支部 ▼ 同 事 務 局 ☎554-0479

### 秋の子ども総合武道 体験講座

▼日時 10月3日～25日の毎週水・木曜日(全8回) 午後5時～7時(水曜日)、午後7時～9時(木曜日) ▼場所 行田グリーンアリーナ柔道場 ▼内 容 空手、キックボクシング、カンフーなどの技を学び、心と体の成長を目指す ▼対象 5

### 行田中央総合病院 行田市民健康まつり2018

▼日時 10月7日(日)午前10時～午後2時 ▼場所 行田中央総合病院駐車場(富士見町2-17-17) ▼内容 医師らによる健康スペシャルトーク、無料健康チェック(骨密度・血管年齢測定など)、脚力検査、無料健康相談、焼きそば・うどんなどの屋台、パフォーマンスショー、手作りクラフト、バザー、抽選会など ▼参加無料 ▼後援 行田市 ▼その他 一部コーナーは先着順 ▼ 同 院 ☎553-2000

### 行田街かどギャラリー

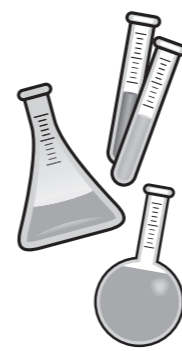
▼期間 9月26日(木)まで(土・日曜日、祝日を除く) ▼時間 午前9時～午後4時 ▼場所 熊谷商工信用組合行田支店ロビー(天満3-16) ▼内 容 明治・大正・昭和のたばこのパッケージやポスター、マッチラベルのコレクションなど 400点以上の展示

### 置き薬コレクション展

▼期間 9月28日(金)まで ▼時間 午前9時～午後6時 ※土曜日は午後1時まで ▼場所 ミキ薬局埼玉行田店(佐間1-27-3) ▼内容 300年前、富山で始まったといわれる置き薬の販売業。昔の置き薬のパッケージなどの展示 ▼ 同 院 ☎090-1535-4460

### センター一般公開 「集まれ！センター探検隊」

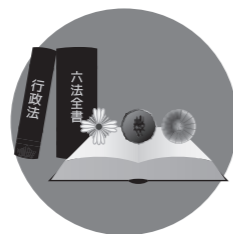
▼日時 10月13日(土)午前10時～午後3時30分(入場は午後3時まで) ▼場所 県立総合教育センター(富士見町2-24) ▼内容 センター施設設備や展示品などを公開し、工作や科学実験などのさまざまな体験教室や音楽鑑賞会を開催する。行田市消防署や忍城おもてなし甲冑隊も参加。 ▼参加無料 ▼ 同 センター ☎556-3319



## 相談

### 法の日無料法律相談会

▼日時 9月29日(土)午前10時～午後1時(受け付けは午後0時30分まで) ▼場所 商工センター401研修室 ▼参加無料 ▼主催 埼玉弁護士会熊谷支部 ▼その他 予約不要 ▼ 同 会 熊 谷 支 部 ☎521-0844



### 不動産取引無料相談会

▼日時 10月1日(月)午前10時～午後4時 ▼場所 商工センター201会議室 ▼内容 一般消費者の不動産取引に関する法律や税務などについて弁護士、税理士、(公社)全日本不動産協会取引相談員が相談に応じる ▼主催 同会埼玉県本部 ▼ 同 会 ☎048-866-5225

広告

広告