

藍染めキルティング  
ポーチづくり

▼日時 6月17日(土)、7月1日(土)・22日(土)午前10時～正午  
▼場所 牧嶺舎(忍1-4-11)  
▼内容 17日に藍染め、1日・22日にポーチを制作。17日に藍染めができなかった場合は6月23日～25日の午前10時～午後3時に実施。▼講師 飛田恭子さん  
▼対象 小学4年生以上  
▼定員 12人 ▼参加費 3千円 ▼主催 NPO法人ぎょうだ足袋感ネットワーク ▼申・問 電話またはEメールで同法人 ☎552-1010(午前10時～午後4時)【Eメール】makei@tabiganet

早朝硬式テニス教室

▼日時 7月9日～8月20日の毎週日曜日(全7回) 午前7時～9時 ▼場所 総合公園庭球場 ▼講師 日本体育協会公認スポーツ指導員 ▼対象 初心者・初級者・中級者 ▼定員 60人(先着順) ▼参加費 3千円(保険料を含む) ▼主

平成29年度春季  
立正オープンカレッジ

▼日時 7月1日～22日の毎週土曜日(全4回) 午後0時50分～2時20分 ▼場所 立正大学熊谷キャンパスアカデミック キューブ1階A101教室(熊谷市万吉1700) ▼内容 心理学部、経済学部、文学部、地球環境科学部の講師が日頃研究している専門分野を講演する  
▼定員 300人 ▼参加無料  
▼申 氏名(ふりがな)、年齢、性別、郵便番号、住所、電話番号を明記の上、はがき、封書、FAX、Eメールのいずれかの方法で、6月21日(木)までに立正大学研究推進・地域連携課公開講座係【郵送】〒360-0194 熊谷市万吉1700  
【FAX】539-1493  
【Eメール】k-koza@ris.ac.jp  
※郵便の場合は当日消印有効  
▼問 同大学研究推進・地域連携課公開講座係 ☎536-6019

催 行田市テニス協会 ▼その他 貸与ラケット多少あり、シューズは個人で用意 ▼申 6月10日(土)・17日(土)午後1時～3時に「行田グリーンアリーナ」2階会議室※代理申し込み可。住所、氏名、生年月日、連絡先、テニス歴、ラケットの有無を伝えること。▼問 普及委員遠藤 ☎090-7814-8327

在宅ワーカー育成セミナー  
(入門コース)

▼日時 7月13日(木)午前10時～正午 ▼場所 羽生市民プラザ(羽生市中央3-7-5) ▼内容 自宅で仕事をしたい方や在宅ワークを始めたい方に向けた基礎知識や心得、必要なスキルについて話します ▼対象 在宅ワークに関心のある女性 ▼定員 90人(先着順)  
▼参加無料 ▼その他 満1歳から就学前のお子さんを対象にした託児サービスの申し込みは7月6日(木)まで(定員10人 ※先着順、無料、要予約) ▼問 パール羽生 ☎561-1681

古代蓮会館の開館  
時間を変更します

▼期間 6月24日(土)～8月6日(日)※期間中の休館日は無し ▼開館時間 午前7時～午後4時30分(入館は午後4時まで) ▼その他 期間中、古代蓮の里売店は午前7時から午後4時まで営業。古代蓮つどん店は、午前9時から午後2時まで営業。※いずれも期間中は無休で営業。  
▼日時 6月24日(土)～7月17日(月)午前7時～午後4時30分(入館受け付けは午後4時まで) ▼場所 古代蓮会館催事室他  
▼内容 古代蓮の里友の会会員の作品展を開催する ▼入館料 【大人】400円【小・中学生】200円※未就学児は無料 ▼その他 会員を随時募集中

百連百撮！蓮のさまざま  
な撮り方・プロが教える  
デジタル講座2017

▼日時 6月24日(土)午前7時～午後1時(2部構成) ▼内容 古代蓮の里で講師指導の下撮影会を実施するなど、デジタルカ

(公財) 行田市産業・文化・スポーツいきいき財団  
... 申し込み・問い合わせ ...  
産業文化会館 TEL. 556-6371 FAX. 556-6372  
商工センター TEL. 553-0510 FAX. 553-2021  
古代蓮会館 TEL. 559-0770 FAX. 559-0784  
行田グリーンアリーナ TEL. 553-3377 FAX. 553-0487  
<http://www.ikiiki-zaidan.or.jp/index.html>

商工センター  
セタコンサート

▼日時 8月6日(日)午後2時開演 ▼場所 商工センターホール ▼曲名 「いとしのエリー」「アングラー・ザ・シー」他 ▼出演 荒井香央里さん、伊丹唯さん、岡村加寿子さん(フルート三重奏) ▼定員 200人(先着順) ▼入場料 500円 ▼チケット取り扱い 6月24日(土)午前9時から商工センターで販売

商工センター映画祭  
「ホーム・スイートホーム」  
上映

▼日時 6月24日(土)午後2時上映 ▼上映作品 「ホーム・スイートホーム」(上映時間112分) ▼入場無料 ▼定員 300人(先着順) ▼その他 整理券はありません。直接会場へお越しください。  
第67回県展入選作品展

▼日時 6月29日(木)～7月24日(月)午前9時～午後4時30分まで(入場は午後4時まで) ※火曜日は休館 ▼場所 産業文化会館アートギャラリー ▼内容 第67回埼玉県美術展覧会入選者ならびに審査員・招待・委嘱者の作品(絵画・彫刻・工芸・書・写真) ▼入場無料

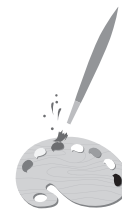
行田寄席

▼日時 9月3日(日)午後2時30分開演 ▼場所 産業文化会館ホール ▼出演 桂米助、三遊亭内楽、林家三平、三遊亭楽京 ▼入場料 全席指定3千円 ▼チケット取り扱い 6月17日(土)午前9時から同館他各プレイガイドで販売(電話受け付けは翌日午前10時から)



第56回絵画展

▼日時 6月7日(水)～25日(日) 午前9時～午後4時30分(入場は午後4時まで) ※火曜日は休館 ▼場所 産業文化会館アートギャラリー ▼内容 行田美術会会員の作品展 ▼入場無料



広告

| 職種     | 勤務時間  | 採用人数・応募資格   | 時給  | 雇用期間         | 申し込み・問い合わせ  |
|--------|---|---|---|--------------|---|
| プール監視員 | (1)午前9時30分～午後5時30分<br>(2)午前9時30分～午後2時<br>(3)午後0時45分～5時30分<br>(4)午後5時30分～9時<br>※勤務割表によるローテーション勤務 | 35人程度<br>※高校生以上の方(満15歳になって最初の3月31日を迎えている方)<br>※泳げる方(25メートル程度)<br>※週3日以上勤務できる方 | 【高校生】<br>昼間870円<br>夜間850円<br>【一般・大学生】<br>昼間900円<br>夜間860円 | 7月中旬～8月末日を予定 | 6月24日(土)までに履歴書(写真貼付)とエントリーシート(いきいき財団ホームページからダウンロード可)を市民プールへ持参してください。※面接日は後日連絡します。 |
| 受付窓口   | 午前9時30分～午後4時30分<br>※週3～4日程度のローテーション勤務   | 若干名(18歳以上の方)  | 860円  |              | 行田グリーンアリーナ ☎553-3377  |

広告

|  |
|--|
|  |
|--|