

8020よい歯のコンクール

歯は、食べることを通じて健康づくりに重要な役割を果たすとともに、生活全般を楽しむためにとても大切なものです。長年にわたり健康な歯を維持している方を対象に「8020よい歯のコンクール」を開催します。

日時 7月7日(木)午前9時
場所 保健センター
対象 次の全ての条件に該当する方
 ・平成28年4月1日現在で80歳以上の方
 ・自分の歯が20本以上(治療済み可)あり、健康な方
 ・今までに当コンクールで表彰経験のない方
主催 北埼玉歯科医師会
協力 行田市
申し込み・問い合わせ 6月30日(木)までに電話で保健センター



小児慢性特定疾病医療費 支給継続申請の受け付けを開始します

期間 6月15日(水)～7月29日(金)
 ※土・日曜日、祝日を除く
場所 各県保健所
対象 現在受給者証をお持ちで引き続き治療が必要な20歳未満の方の保護者
持参するもの 申請書、医療意見書、受診者の加入する公的医療保険の被保険者の市町村・県民税課税(非課税)証明書・個人番号カードなど
 ※お持ちの受給者証に記載の住所地を管轄する保健所から申請に必要な書類が郵送されます(医療意見書は同封しません。指定医に依頼してください)。
問い合わせ 加須保健所 ☎0480-61-1216

離職中の看護職の方は 届け出が必要です

法律の改正により、看護職の資格をお持ちで就業していない方は県ナースセンターへ届け出が必要になりました。転居や出産育児などで離職した方は届け出をお願いします。
 なお、届け出は、県看護協会ホームページ上の「とどけるん」のページから行うか、県ナースセンターへ郵送または窓口で届け出るなどの方法があります。詳しくは同センターへ問い合わせください。
問い合わせ 同センター ☎048-824-7220

8月1日から4カ月児健診が 個別健診になります

平成28年4月2日以降生まれのお子さんから、4カ月児健診は保健センターでの集団健診から市内協力医療機関での個別健診に変わります。対象のお子さんのいる家庭には「赤ちゃんクラス」を案内し、詳細を説明します。

対象 生後4カ月から7カ月未満(満4カ月を過ぎてからの受診となります)

赤ちゃんクラス(要申し込み)

4カ月児健診を受診する際に必要な受診票の配布、健診の受診方法、予防接種や育児に関する説明などを行います。

日時 6月28日(火)午前10時30分～11時30分(午前10時から受け付け)
場所 保健センター
対象 平成28年4月2日～30日生まれのお子さんとその保護者

※対象者には通知します。
 ※平成28年5月1日生まれ以降のおさんがいる方は、3月に世帯配布した「保健センターのお知らせ」をご覧ください。

食生活改善推進員(ヘルスマイト) 養成講座

健康の基本である食について、自分のため、家族のため、地域の方のために学んでみませんか。「調理実習をしたい」「生活習慣病を予防したい」「地域の人と交流を深めたい」など興味のある方は気軽に参加ください。

日時	場所	内容
6月29日(木) 午前9時30分～午後3時	VIVAぎょうだ 調理室	・開講式 ・オリエンテーション ・調理実習
7月～平成 29年2月	・保健センター ・VIVAぎょうだ ・商工センター	食事だけでなく、医師や歯科医師の講話、調理実習、運動実習など、楽しく健康全般の知識を高めることができる講座を各自で選択(月1～2回程度を予定)
平成29年2月		・閉講式 ・修了証書授与

※日程の詳細は、確定し次第お知らせします。
 ※市民けんこう大学修了生の方は、初回【開講式、オリエンテーション、調理実習】の受講のみで、2回目以降の講座は免除が可能です。

対象 市内在住でボランティア活動に興味のある方
費用 1,500円(テキスト代、食材費)
定員 10人(先着順)
持ち物 筆記用具、エプロン、三角巾、スリッパ
申し込み 6月24日(金)までに電話で保健センター



保健案内

保健センター
 長野2-3-17
 TEL:553-0053
 FAX:555-2551



ママ・パパ教室

これからママ・パパになる方を対象に、楽しく友達づくりをしながら、子育てについての教室を行います。ぜひご参加ください。

日時 6月30日(木)午後1時15分～4時(受け付けは午後1時～1時15分)
場所 保健センター
内容 妊婦と赤ちゃんの歯の健康、沐浴実習、フリートーク※初妊婦向け
対象 妊婦とその家族
定員 16人(先着順)
注意 安定期に入った妊娠中・後期(16週～34週)の参加をお勧めします。
申し込み 6月24日(金)までに直接または電話で保健センター



子どもの健康

乳幼児健診

健診名 4カ月児健診、1歳6カ月児健診、2歳児歯科健診、3歳児健診
その他 転入されたお子さんと、前住所地で受診していない方は保健センターにご連絡ください。

乳幼児相談(要申し込み)

日時 7月13日(水)午前9時30分～11時
対象 小学校入学前のお子さん

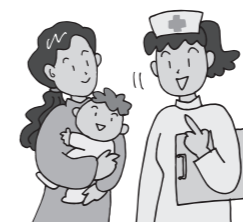
離乳食教室(初期)(要申し込み)

日時 7月5日(火)午前10時30分～11時30分(午前10時15分から受け付け)
対象 4～5カ月のお子さんがある方

離乳食教室(後期)(要申し込み)

日時 7月6日(水)午前10時30分～11時30分(午前10時15分から受け付け)
対象 9～11カ月のお子さんのいる方

※いずれも場所は保健センター



休日急患診療

期日	医療機関名	期日	医療機関名
6月19日(日)	壮幸会行田総合病院	7月3日(日)	壮幸会行田総合病院
6月26日(日)	清幸会行田中央総合病院	7月10日(日)	清幸会行田中央総合病院

・診療科目……内科、小児科、外科
 ・診療時間……午前10時～午後5時
 ※医療機関が変更されることがありますので、事前に問い合わせください。
 ・壮幸会行田総合病院 ☎552-1111
 ・清幸会行田中央総合病院 ☎553-2000
 ◇夜間などの急病やけがで受診できる医療機関を知りたいとき
 ・行田市消防署 ☎550-2123
 ・埼玉県救急医療情報センター ☎048-824-4199
 ◇埼玉県小児救急電話相談「#8000」
 ・県内どこからでも「#8000」をプッシュすると相談窓口につながります(携帯電話可)。
 ・相談時間【月～土曜日】午後7時～翌日午前7時
 【日曜日、祝日】午前9時～翌日午前7時
 ◇埼玉県大人の救急電話相談「#7000」
 ・県内どこからでも「#7000」をプッシュし、音声ガイダンスに従ってボタン1を押すと相談窓口につながります(携帯電話可)。
 ・相談時間【毎日】午後6時30分～10時30分

在宅医療窓口

◇「病気があがるが、足が不自由で通院できない」「寝たきりの家族がいて床ずれが心配」などの相談があるとき
 ・在宅医療支援センター ☎553-2060
 ・相談時間 午前9時～午後5時(土・日曜日、祝日、年末年始を除く)
 ◇「歯科医院への通院が困難」「訪問歯科診療を行っている歯科医院を知りたい」などの相談があるとき
 ・在宅歯科医療推進窓口 ☎080-1391-8020
 ・相談時間 午前10時～午後3時(正午～午後1時を除く)※土・日曜日、祝日、年末年始を除く

おとなの健康

こころの相談(要申し込み)

日時 6月22日(水)
 ※時間は申し込みの際にお知らせします。
場所 保健センター
対象 いつも不安、夜眠れない、生活のリズムが乱れている、自分の性格や人間関係に悩んでいる、飲酒量が多くやめられないなど、こころに悩みのある方
その他 随時、電話での相談も受け付けます。