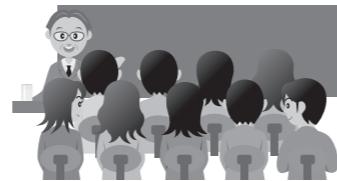


行田市中小企業振興事業「事業拡大設備投資補助金」を申請するためには、勉強会へ2回以上参加する必要があります

「市報ぎょうだ」5月号16ページで紹介した「中小企業振興事業補助金」のうち、事業拡大設備投資補助金(対象経費の2分の1を限度に、上限500万円、下限100万円)の交付を受けるためには勉強会への参加が条件であると記載しましたが、このたび勉強会についての詳細が決まりましたのでお知らせします。

テーマ	期日	内容
新製品、新サービス開発セミナー	6月22日(月)	・新製品、新サービスの開発の必要性和留意点 ・基礎知識 ・新製品、新サービスのアイデア開発法 ・今後の有望な分野
経営計画セミナー(現状分析編)	7月23日(木)	・「売上」「利益」の現状、傾向を見る ・自社の「強み」「弱み」を見つける ・お客さまの声、市場の動向を知る ・問題点、課題を見つける
経営計画セミナー(新事業開発編)	8月4日(火)	・現状分析から今後の方向性を考える ・新たな事業を考える ・売れる仕組みを作る ・収益拡大に向けた利益計画を立てる

- ▶時間 午後1時30分～4時30分
- ▶場所 商工センター 403 研修室
- ▶定員 各40人
- ▶受講料 無料
- ▶問い合わせ 行田商工会議所 ☎556—4111 または 商工観光課 企業誘致担当(内線384)



特定外来生物オオキンケイギクについて

オオキンケイギクは、北米原産の多年草で5月下旬から7月にかけて黄色のコスモスに似た花を咲かせる植物です。強くしなやかな植物でよく生育することから、かつては道路沿いを緑化するために使用されていました。

しかし、いったん定着してしまうと在来の野草の生育場所を奪い、周囲の環境を一変させてしまいます。このことから、平成18年に外来生物法に基づく特定外来生物に指定され、栽培、譲渡などが原則として禁止されましたので、家庭や畑に植えている場合は、適切な処分をお願いします。



▶問い合わせ 環境課環境政策担当 ☎556—9530

事業主の皆さんへ 厚生年金保険、健康保険の 加入手続きはお済みですか

現在、日本年金機構では、厚生年金保険および健康保険の未加入事業所の適用促進事業を推進しています。

常時従業員(事業主を含む)を使用する法人事業所と、農林水産業やサービス業の一部を除く従業員5人以上の事業所は、法律により厚生年金保険と健康保険の加入が義務付けられています。加入についての具体的な説明や手続きについて不明な点がある場合は、熊谷年金事務所職員が訪問しますのでご相談ください。

なお、加入の手続きをしていない場合は、立入検査などの対象となりますので、社会保険制度にご理解・ご協力いただき自主的な加入の手続きをお願いします。

▶問い合わせ 熊谷年金事務所 ☎522—5012

教科書展示会を開催します

県では、小・中学校などで現在使用している教科書や来年度使用開始の教科書を展示します。どなたでもご覧になれますので、ぜひ会場に足を運んでください。

- ▶日時 6月11日(木)～7月4日(土)午前9時～午後5時(日曜日を除く)
- ▶場所 県立総合教育センター
- ▶展示教科書 現行教科書(小・中学校、高等学校、特別支援学校)
来年度使用開始の教科書(中学校・特別支援学校中等部)
- ▶問い合わせ 県立総合教育センター ☎556—3487

生涯学習情報誌「はすやぐら」の 編集委員を募集します

年2回発行している生涯学習情報誌「はすやぐら」のボランティア編集委員を募集します。編集業務に興味のある方は、ぜひご応募ください。

- ▶応募資格 市内在住で編集会議(1号当たり8～10回程度)に出席できる方
- ▶募集人数 若干名
- ▶業務内容 編集会議に参加し、他の編集委員と一緒に企画、提案、作成などを行います。
- ▶謝礼など 交通費程度
- ▶その他 未経験の方も歓迎
- ▶申し込み・問い合わせ ひとつくり支援課生涯学習担当 ☎556—8319



平成27年10月1日に国勢調査を行います

分かることっておもしろい



子ども大学ぎょうだ 参加者募集



市では、ものづくり大学、NPO法人子育てネット行田、行田市民大学と連携して、子どもの知的好奇心を刺激する学びの機会を提供することを目的とした「子ども大学ぎょうだ」を開校しています。

授業では、ものごとの原理や仕組みを追求する「はてな学」、地域を知り郷土を愛する心を育てる「ふるさと学」、自分を見つめ人生や将来について考える「生き方学」の3分野を学びます。興味のあるお子さんはぜひご応募ください。



今年はこの学習プログラムを計画しています。

日時	場所	内容
7月11日(土) 午前8時30分～11時45分	ものづくり大学	入学式・角帽づくり 【はてな学①】いろいろな橋を知ろう 【はてな学②】どんな人たちがクルマをつくっているの?
7月25日(土) 午前9時15分～正午	忠次郎蔵	【生き方学】手打ちうどんづくりに挑戦 ～日本の食文化を体験しよう～
8月1日(土) 午前9時15分～11時45分	さきたま史跡の博物館	【ふるさと学】まが玉づくりに挑戦 ～古代の出土品を再現しよう～ 学園祭の準備
8月29日(土) 午前9時15分～11時45分	産業文化会館	学園祭の準備 ～作って遊べるコーナーをみんなで準備しよう～
9月26日(土) 午前9時15分～11時45分	ものづくり大学	【ふるさと学】昔話を聞こう ～忍の行田の語り部の会による弾き語りを聞こう～ 【はてな学】身の回りの環境を知ろう ～測定器を使って気温や明るさを測ってみよう～ 修了式
10月18日(日) 午前9時30分～午後3時	水城公園市民広場	学園祭 ※10月18日に実施予定の「浮き城のまち行田こどもまつり」で学園祭を行います。

- ▶対象 市内の小学4年生～6年生
- ▶定員 50人(申し込み多数の場合は6月24日(水)午後2時から教育委員会2階2B会議室で公開抽選会を行います)
- ▶参加費 1,500円(保険料、教材費などを含む)
- ▶申し込み ひとつくり支援課で配布している申込書に必要事項を記入の上、6月8日(月)～22日(月)に持参、郵送、FAXのいずれかの方法で提出してください。
【持参・郵送】〒361—0052 行田市本丸2—20 行田市教育委員会ひとつくり支援課
【FAX】556—0770
- ▶問い合わせ 子ども大学ぎょうだ実行委員会(ひとつくり支援課内) ☎556—8319