

## 医療機関などで支払う負担金の自己負担割合が変わります

医療機関などの窓口で支払う一部負担金の負担割合は、70歳になるまでは3割負担ですが、70歳（昭和19年4月2日以降生まれの方）の誕生月の翌月から2割となります（1日生まれの方はその月）。

なお、昭和19年4月1日以前生まれの方は1割で、一定の所得のある方は3割で変更はありません。また、自己負担割合は所得などにより決められており、毎年8月1日に見直しを行っていますので、世帯の所得状況などが変わったときは、負担割合が変更になる場合があります。

医療機関での自己負担割合		
70歳になるまで		3割
70歳の誕生月の翌月から75歳になるまで	昭和19年4月2日以降生まれの方	2割（一定の所得のある方は3割）
	昭和19年4月1日以前生まれの方	1割（一定の所得のある方は3割）

※新たに70歳になる方には、負担割合などを記載した「高齢受給者証」を郵送しますので、診察の際に、保険証と一緒に提示してください。

▶問い合わせ 保険年金課国保担当（内線273）

## 第15回全国高等学校女子硬式野球選抜記念大会を開催します

▶期 日 3月27日(木)～4月2日(水)※3月30日(日)は予備日、4月1日(火)は休養日

【準決勝・第1試合】3月31日(月)午前10時

【準決勝・第2試合】3月31日(月)午後0時30分

【決勝】4月2日(水)午前10時

▶場 所 総合公園野球場

▶内 容 前回大会で優勝した花咲徳栄高等学校や第17回全国高等学校女子硬式野球選手権大会で優勝した埼玉栄高等学校など、北信越から九州まで全15校の女子硬式野球部が熱戦を繰り広げます。

▶試合方式 トーナメント方式

▶観戦料 無料

▶主 催 全国高等学校女子硬式野球連盟、行田市



▶問い合わせ 同大会実行委員会事務局（スポーツ振興課内）☎556—8336

行田市老朽空き家等の適正管理に関する条例(案)に対する市民意見募集(パブリックコメント)を行います

市では、老朽化した空き家が適正に管理されていない問題に対応するため、条例を制定することを進めています。このたび、条例(案)がまとまりましたので、市民の皆さんからの意見を募集します。

▼意見募集期間 3月14日(金)～4月14日(月)

▼閲覧場所 開発指導課、市政情報コーナー、南河原支所※市ホームページで電子データの閲覧も可能

▼意見提出方法 住所、氏名、電話番号を明記の上、持参、郵送、FAX、メールのいずれかの方法で提出してください(様式自由)。**【持参・郵送】**〒361-0052 行田市本丸2-20 行田市開発指導課 **【FAX】** 553-4544 **【Eメール】** kaihatsu@city.gyoda.lg.jp

▼提出された意見について

個人を特定できないよう編集し、概要を公表します。また、意見に基づいて修正を行った場合は、その内容を公表します(公表場所は閲覧場所と同じ)。なお、個別に回答はしませんので、ご了承ください。

▼問い合わせ 同課建築指導担当 ☎550-1551

「活用ください」  
**奨学資金**

市では、学資金の一部を奨学資金として給与します。

▼受給資格

- ① 修学の意欲があるのに経済的な理由で修学が困難な方
- ② 市内に6カ月以上居住し、高校または高等専門学校に在学している方
- ③ 他の奨学資金の給与を受けていない方
- ④ 正規の修学年限の勉学に耐えられる方

▼給与金額 月額1万円

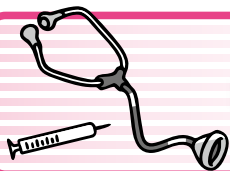
▼願書に添付する書類

- ・ 奨学生願書
- ・ 奨学生調書(前学年のもの)
- ・ 在学証明書(平成26年4月1日以降のもの)
- ・ 収入のある同居の家族全員分の平成25年分源泉徴収票または確定申告書
- ・ 市県民税申告書の控え(コピー可)
- ・ 住民票謄本
- ・ 同意書

▼申込期間 4月1日(火)～25日(金)

▼その他 受給者は、奨学生選考委員会で選考します。

▼申し込み・問い合わせ 教育総務課庶務担当 ☎556-8311



# 保健案内

保健センター  
長野2-3-17  
TEL: 553-0053  
FAX: 555-2551

## 子どもの健康

### 乳幼児健診

**健診名** 4カ月児健診、1歳6カ月児健診、2歳児歯科健診、3歳児健診

**その他** 転入されたお子さんで、前住所地で受診していない方は保健センターにご連絡ください。

### 乳幼児相談(要申し込み)

**日時** 4月10日(木)午前9時30分～11時  
**対象** 小学校入学前のお子さん

### 離乳食教室(初期)(要申し込み)

**日時** 4月10日(木)午前10時30分～11時30分(午前10時15分から受け付け)  
**対象** 平成25年10月15日～11月14日生まれのお子さんがいる方

### 離乳食教室(中後期)(要申し込み)

**日時** 3月18日(火)午前10時30分～11時30分(午前10時15分から受け付け)  
**対象** 7カ月から11カ月のお子さん

※いずれも場所は保健センター

## 休日急患診療

期 日	医療機関名	期 日	医療機関名
3月16日(日)	壮幸会行田総合病院	3月30日(日)	壮幸会行田総合病院
3月21日(金)	清幸会行田中央総合病院	4月6日(日)	壮幸会行田総合病院
3月23日(日)	清幸会行田中央総合病院	4月13日(日)	清幸会行田中央総合病院

- ・診療科目……内科、小児科、外科
- ・診療時間……午前10時～午後5時  
※医療機関が変更されることがありますので、事前に問い合わせください。
- ・清幸会行田中央総合病院 ☎553-2000
- ・壮幸会行田総合病院 ☎552-1111
- ◇夜間などの急病やけがで受診できる医療機関を知りたいとき
- ・行田市消防署 ☎550-2123
- ・埼玉県救急医療情報センター ☎048-824-4199
- ◇埼玉県小児救急電話相談「#8000」
- ・県内どこからでも「#8000」をプッシュすると相談窓口につながります(携帯電話可)。
- ・相談時間 【月～土曜日】午後7時～翌日午前7時  
【日曜日、祝日】午前9時～翌日午前7時

## 犬の登録・集合狂犬病予防注射のお知らせ

生後91日以上経過した犬は登録をし、狂犬病予防注射を毎年受けさせることが法律で義務付けられています。登録をしていない方は、登録と狂犬病予防注射を済ませましょう(故意に登録や注射をしない場合は、罰則が定められています)。

なお、登録済みの場合は、予防注射の案内はがきを郵送しますので、必ず会場にお持ちください。

期 日	場 所	期 日	場 所
4月3日(木)	保健センター	4月17日(木)	星宮公民館
4月4日(金)	下忍公民館	4月18日(金)	荒木公民館
4月7日(月)	南河原支所	4月19日(土)	保健センター
4月8日(火)	持田公民館	4月22日(火)	太井公民館
4月9日(水)	須加公民館	4月23日(水)	地域文化センター
4月11日(金)	太田公民館	4月25日(金)	北河原公民館
4月15日(火)	埼玉公民館	4月30日(水)	星河公民館
4月16日(水)	忍・行田公民館		



**受付時間** 午前9時30分～11時(雨天実施)

**費用** 【注射のみ(登録済みの方)】 3,300円(ワクチン代2,750円+注射済票発行手数料550円)  
【登録および注射】 6,300円(ワクチン代2,750円+注射済票発行手数料550円+登録手数料3,000円)  
【登録のみ】 3,000円

※つり銭のないようご協力ください。

**注意** ・会場には飼い犬に慣れた方が連れてきてください。  
・飼い犬が死亡している場合は、死亡届を保健センターまたは各公民館へ提出してください。なお、会場でも受け付けます。  
・会場で起こった盗難、咬傷などの事件・事故などについて、市は一切責任を負いかねます。