

市民プールの営業を再開します

市民プールは、温水シャワーボイラーの故障により休止していましたが、1月29日から営業を再開しました。休止中は、ご迷惑をお掛けしました。

▼問い合わせ スポーツ振興課管理担当
☎556-8336

里親普及促進フォーラム

「埼玉っ子に温かい家庭を」 「里親子を知るための集い」

▼日時 3月16日(土)午後1時～4時

▼場所 さいたま市民会館おみや(さいたま市大宮区下町3-47-8)

▼内容 里親と元里子による体験発表や意見交換、里親制度などの講演会

▼定員 274人

▼参加費 無料

▼その他 未就学児の児童を無料で保育します(先着20人)。

▼申し込み (社)埼玉里親会ホームページよりダウンロードした申込用紙に必要事項を記入の上、3月8日(金)までに郵送・FAX・Eメールのいずれかの方法で提出してください。【郵送】〒362

1-0013 上尾市上尾村1242-1 社団法人埼玉里親会事務局【FAX】

048-779-7202【Eメール】satooyaforum@saitama-sattooyakai.jp

※電話での申込み可

▼問い合わせ 同会☎048-779-7200または埼玉県子ども安全課☎048-830-3335

パパ・ママ応援ショップ 優待カードを配布します

子育て家庭への優待制度として、県外1万6千店を超える協賛店舗で商品の割り引きなどのサービスが受けられる「パパ・ママ応援ショップ優待制度」。中学3年生までのお子さん、または妊娠中の方がいる家庭で利用することができま

す。「パパ・ママ応援ショップ優待カード」の有効期限が平成25年3月末までとなっていますので、4月以降利用できるカードを配布します。

なお、カードの配布については、3月中旬に市内の保育園、幼稚園、小・中学校を通して配付しますが、保育園に通園していないなどのお子さんがある家庭は、3月12日(火)から子育て支援課で配付します。同課にお越しの際は、現在のカードまたはお子さんの保険証を持参してください。

最新の協賛店舗については、県ホームページ(<http://www.pref.saitama.lg.jp/site/ouen/>)をご覧ください。

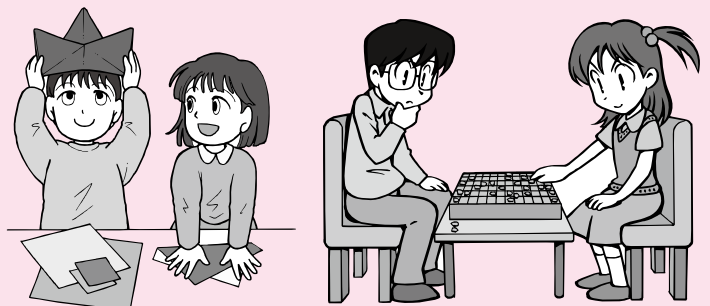
▼問い合わせ 同課
子育て支援担当
(内線262)



児童センタークラブ員を募集します

クラブ名	日時	場所	内容	対象	定員	費用
折紙クラブ	毎月第2土曜日 午前10時～11時30分	児童センター	季節や行事にちなんだ折紙の制作	幼児～大人	20人	申し込み日に300円(材料費)
つくしんぼクラブ	毎月第2火曜日 午前10時～11時30分		体操・ゲームなどを通して親子で触れ合う	未就園の幼児と親 ※障害のある幼児可	20組	無料
おひさまクラブ	毎月第3土曜日 午後1時30分～3時30分		運動・ゲームなどを通じた障害児のコミュニケーション活動	障害のある年長児・小学生とその親	10組	無料
将棋クラブ 初級	5月11日～7月20日の毎週土曜日(全11回) 午前10時～11時30分	コミュニティセンター みずしろ	将棋の技術習得・向上	小学生	20人	無料

- ▶その他 定員を超えた場合は抽選とします。また、おひさまクラブで一緒に活動してくれる学生・ボランティアも募集しています。
- ▶申し込み 3月25日(月)～4月12日(金)に直接児童センター窓口
- ▶問い合わせ 同センター☎554-5706





保健案内

保健センター
長野 2-3-17
TEL: 553-0053
FAX: 555-2551

子どもの健康

4カ月児健診

受付日時 4月10日(水)午後1時～1時30分
対象 平成24年11月15日～12月14日生まれのお子さん

1歳6カ月児健診

受付日時 4月12日(金)午後1時～1時30分
対象 平成23年9月生まれのお子さん

2歳児歯科健診

受付日時 4月18日(木)午前9時～9時30分
対象 平成22年9月1日～10月15日生まれのお子さん

3歳児健診

受付日時 4月19日(金)午後1時～1時30分
対象 平成21年10月生まれのお子さん
※健診日の1カ月前ごろに対象者に通知します。
※転入されたお子さんで、前の住所地で受診していない方は保健センターへご連絡ください。

B C G 予防接種

受付日時 3月28日(木)午後1時30分～2時
対象 平成24年12月2日～26日生まれのお子さん

※対象児以外でまだ受けていないお子さん(6カ月未満)は、この機会に受けてください。

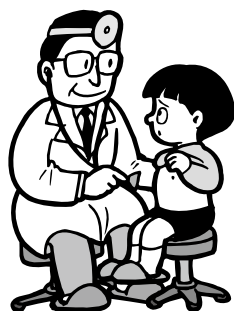
乳幼児相談(要申し込み)

受付日時 4月9日(火)午前9時30分～11時
対象 小学校入学前のお子さん

離乳食教室(初期)(要申し込み)

受付日時 4月9日(火)午前10時15分～10時30分
対象 平成24年10月15日～11月14日生まれのお子さんがある方

※いずれも場所は保健センター



犬の飼育マナーを守りましょう

「犬の鳴き声がうるさい」「犬のふんが放置されて困る」「犬が放し飼いになっている」といった苦情が多数寄せられています。

埼玉県では「埼玉県動物の保護及び管理に関する条例」が、本市では「行田市愛犬条例」が定められており、犬の鳴き声やふんの処理、動物の係留(鎖やひもでつないでおくこと)などについて規定しています。

動物と共生できるまちをつくるために、飼い主一人ひとりがマナーを守って飼育しましょう。

休日急患診療

期 日	医療機関名	期 日	医療機関名
3月17日(日)	清幸会行田中央総合病院	3月31日(日)	清幸会行田中央総合病院
3月20日(水)	壮幸会行田総合病院	4月7日(日)	壮幸会行田総合病院
3月24日(日)	壮幸会行田総合病院	4月14日(日)	清幸会行田中央総合病院

- ・診療科目……内科、小児科、外科
- ・診療時間……午前10時～午後5時
- ※医療機関が変更されることがありますので、事前に問い合わせください。
- ・清幸会行田中央総合病院 ☎553-2000
- ・壮幸会行田総合病院 ☎552-1111
- ◇夜間などの急病やけがで受診できる医療機関を知りたいとき
- ・行田市消防署 ☎550-2123
- ・埼玉県救急医療情報センター ☎048-824-4199
- ◇埼玉県小児救急電話相談「#8000」
- ・県内どこからでも「#8000」をプッシュすると相談窓口につながります(携帯電話可)。
- ・相談時間 【月～土曜日】午後7時～翌日午前7時
【日曜日、祝日】午前9時～翌日午前7時

犬の登録・集団狂犬病予防注射

生後91日以上経過した犬は登録をし、狂犬病予防注射を毎年受けさせることが法律で義務付けられています。登録をしていない方は、登録と狂犬病予防注射を済ませましょう(登録や注射をしない場合は、罰則が定められています)。

すでに、登録済みの方は、予防注射の案内はがきを郵送しますので、必ず会場にお持ちください。

期 日	場 所	期 日	場 所
4月4日(木)	保健センター	4月17日(水)	忍・行田公民館
4月5日(金)	下忍公民館	4月19日(金)	星宮公民館
4月8日(月)	南河原支所	4月20日(土)	保健センター
4月9日(火)	持田公民館	4月23日(火)	太井公民館
4月10日(水)	須加公民館	4月24日(水)	荒木公民館
4月11日(木)	地域文化センター	4月25日(木)	北河原公民館
4月12日(金)	埼玉公民館	4月26日(金)	星河公民館
4月16日(火)	太田公民館		

受付時間 午前9時30分～11時(雨天実施)
費用 【注射のみ(登録済みの方)】3,300円(ワクチン代2,750円+注射済票発行手数料550円)
【登録および注射】6,300円(上記3,300円+登録手数料3,000円)
【登録のみ】3,000円

そ の 他

- ・会場には、飼い犬に慣れた方が連れてきてください。
- ・飼い犬が死亡している場合は、死亡届を提出してください。なお、会場でも受け付けます。
- ・会場で発生した盗難、こうしゅう咬傷などの事件・事故などについて、市は一切責任を負いかねます。