

子ども医療費受給資格証を変更します

4月1日から、子ども医療費の通院支給対象年齢を「中学校卒業」まで拡大するに伴い、子ども医療費受給資格証を変更します。新しい受給資格証は3月下旬に郵送しますが、使用できるのは4月1日からとなります。市内医療機関で受診するときには、窓口で必ず健康保険証と一緒に提示してください。

なお、子ども医療費の登録申請をされていない方は申請してください。

▶申請に必要なもの

- ・保険証(子どもの名前が記載された保険証)
- ・預金通帳(保護者名義のもの)
- ・印鑑(朱肉を使用するもの)
- ▶問い合わせ 保険年金課医療担当(内線226・227)



新小学4年生以上の学童保育室入室児童を募集します

▶対象 保護者の就労などにより昼間常時留守となる家庭の、市立小学校に通う新小学4年生以上の児童

▶入室開始日 平成23年4月1日

▶注意事項 現在入室している小学3年生も申請が必要です。

▶入室を募集する学童保育室

名称	場所	募集人数
太田西学童保育室	太田西小学校敷地内	若干名
泉太井学童保育室	泉小学校敷地内	若干名
埼玉学童保育室	埼玉小学校敷地内	若干名
南河原学童保育室	南河原支所内	若干名
下忍学童保育室	下忍小学校敷地内	若干名

▶申請書配布 3月1日(火)から子育て支援課(6番窓口)および各学童保育室

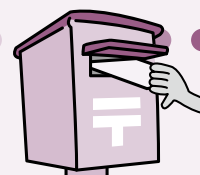
▶申請期間 3月1日(火)~15日(火)に子育て支援課

▶その他 ※入室決定は申し込み順ではありません。
※3年生以下の申請状況により変更になることがあります。
※申し込みが定員を超えた場合は、保護者の勤務状況などにより入室の可否を決定します。
※通学する小学校以外の学童保育室になる場合は、学童保育室送迎支援事業を利用することにより入室することができます(ファミリー・サポート・センターへの登録が必要)。

▶問い合わせ 同課子育て支援担当(内線262)

『市長への手紙』33

このコーナーは、手紙や電子メールなどにより市長へご意見・ご提言などをいただいたものの中から、その一部を紹介するものです。▶問い合わせ 広報広聴課広報広聴担当(内線318)



意見

図書館内での飲食が禁止されているが、水分補給のためにいちいち館外に出るのは非効率的であり、周囲の方にも席を立つときに音が出て迷惑になるので、水分補給は許可してほしい。

回答

図書館内における飲食については、大切な蔵書やAV資料などの管理に支障を来す恐れがあるため、ペットボトルなどによる水分補給を含め、認めていません。

今後も、館内の巡回など行いながら、ご利用の皆さんにマナーを守っていただくようお願いし、すべての利用者が快適に利用できるよう努めていきます。

意見

県内でも多くのコミュニティバスがICカードに対応している。JR行田駅を通る西循環・南大通り線コースは、ICカード利用者が多いと思うので導入してほしい。

回答

PASMOなどのICカードへの対応についてですが、運賃を距離制ではなく一律1回100円(ワンコイン)としていること、ICカード読み取り機の設置に1台約100万円の経費が掛かり、その費用は運行を依頼している市の負担となることなどから、現在のところ導入の予定はありません。

意見

ヒブワクチン・小児用肺炎球菌ワクチンの接種費用助成開始はいつになるのか。成立したのが今年の11月26日なので、それ以降に自費で接種を受けた方にも助成をお願いしたい。

回答

ヒブワクチン・小児用肺炎球菌ワクチンの接種費用助成については、国の補正予算が平成22年11月26日に成立しましたが、助成事業に係る準備が必要なことから、4月1日から公費助成を開始する方向で、現在準備を進めています。

なお、助成対象についても4月1日以降に接種した方となりますのでご了承ください。

(※接種医療機関は、市内指定医療機関のみの予定です。)