

第31回行田市農業祭

▼日時 3月14日(日)午前10時
▼場所 ほくさい農協行田中央支店 ▼内容 いちご・きゅうり・トマト・里芋など新鮮な農産物の即売、行田在来青大豆腐・行田産農産物を使用した料理・豚汁・焼き芋などの試食、花苗の無料配布(午前11時※午前10時45分から整理券配布)、行田在来青大豆の種の無料配布(正午※午前11時30分から整理券配布)、米「彩のかがやき」の無料配布(午後1時※午後0時30分から整理券配布) ▼主催 行田市農業祭実行委員会 ▼問い合わせ 農政課(内線386)

水城公園

桜ボンボリまつり

▼日時 4月3日(土)午前10時〜午後3時※雨天または強風の場
合中止(ただし茶会のみ)コミュニティーセンターみずしろで開催 ▼場所 水城公園市民広場 ▼内容 行田大茶会(先着順・なくなり次第終了)、輪投げ(小学生以下対象)、フリーマーケット、食品販売

フリーマーケット出店者

▼募集数 24区画(先着順) ▼出店料 1区画(2m×2m) 1千円 ▼応募方法 3月17日(水)(必着)までに往復はがきの往信文面に代表者住所・氏名・職業・電話番号・出品内容を、返信あて名面には応募者の住所・氏名を明記し、〒361-18601 行田市本丸2-5 行田市観光協会へ。 ▼その他 1グループまたは個人1区画のみとし、重複応募は無効。生物類、飲食物の出品および営利目的の参加は不可。

食品販売出店者

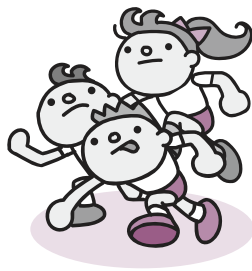
▼募集数 9店(先着順) ▼出店料 1店(間口4m×奥行き3m) 2千円 ▼応募方法 3月17日(水)(必着)までに往復はがきの往信文面に代表者住所・氏名・職業・電話番号・販売品を、返信あて名面には応募者の住所・氏名を明記し、〒361-18601 行田市本丸2-5 行田市観光協会へ。 ▼その他 1店舗1区画とし、重複応募は無効。販売物は飲食物のみとし、営業許可を受けていること(ただしアルコール類の販売は禁止)。器具・機材などは出店者が用意すること。出店場所は、先着順に観光協会事務局で割り振りをを行います。

行田市体操連盟会員

▼日時 3月21日(日)【受付】午後1時〜1時30分【抽選開始】午後1時30分 ▼場所 グリーンアリーナ2階研修室 ▼対象・定員・活動日時 【親子クラス】3歳児(新年少児)と親30組(水曜日・午後2時30分〜3時30分) 【幼児クラス】新年中児および新年長児若干名(水曜日・午後3時30分〜4時30分) 【Eクラス】新年長児若干名(火曜日・午後4時10分〜5時10分) 【Kコース】新小学1年生〜新3年生若干名(土曜日・午後2時〜3時) 【Lコース】新小学4年生以上若干名(土曜日・午後3時〜4時) ▼費用 入会金2千円、月会費2千500円 ▼その他 指導員も募集中(体験者、体育系学校を卒業した方) ▼問い合わせ 同連盟事務局若林 ☎090-3309-1178

陸上教室

▼日時 第1・3日曜日午前9時〜11時※第1回は4月10日(土) ▼場所 グリーンアリーナ ▼内容 走る・跳ぶなどの陸上運動の基本を学ぶ ▼対象 小学生 ▼定員 50人 ▼費用 入会金1千円、月会費500円 ▼主催 行田市陸上競技協会 ▼申し込み 練習日に随時受け付け ▼問い合わせ 同協会奥泉宅 ☎555-0814



行田少年少女合唱団

定期演奏会

▼日時 4月11日(日)午後1時30分開演 ▼場所 忍・行田公民館ホール ▼内容 ミュージカル「ヘンゼルとグレーテル」ほか ▼入場無料 ▼問い合わせ 行田少年少女合唱団会長塚見宅 ☎554-2989

広告