

## 確認プリント解答【中学校1年生】数と式

①	(1) -10	(2) -15	(3) -50
	(4) 24	(5) 13	(6) 4x

②	(1) $x = \frac{2}{3}$	(2) $x = -4$	(3) $x = -5$
	(4) $x = 7$	(5) $x = 10$	

③	(1) 7	(2) 6, -6	(3) ウ、オ
	(4) $-5^{\circ}\text{C}$		

④	(1) イ	(2) -18
---	-------	---------

⑤	(1) -7時間	(2) イ
---	----------	-------

⑥	(1) +3	(2) -2
---	--------	--------

⑦	(1) ウ	(2) エ
---	-------	-------

⑧	(1) ウ	(2) ア	(3) イ、エ
---	-------	-------	---------

⑨	(1) ウ	(2) $\frac{a}{5}$ g	(3) $3a+2$
---	-------	---------------------	------------

⑩	(1) $x \leq 120$	(2) $\frac{5}{3}a$ cm	(3) エ
---	------------------	-----------------------	-------

⑪	(1) $6x+16=8x-4$	(2) $5:8=45:x$ または $8:x=5:45$
---	------------------	----------------------------------

⑫	(1) イ	(2) $3a+4b \geq 15$
---	-------	---------------------

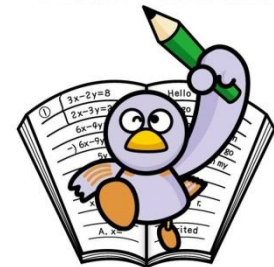
⑬	(1) エ	(2) 11
---	-------	--------

⑭	(1) イ	(2) 15
---	-------	--------

⑮	ア
---	---

⑯	28
---	----

埼玉県学力学習状況調査



コバトン

# 確認プリント解答【中学校1年生】図形

- ① ア
- ② ア
- ③ エ
- ④ オ
- ⑤ エ
- ⑥ エ

(1)

(2)

⑦

(2) 7 cm

(1)

⑧

(2) 120度

⑨ (1) ウ

(2)  $\frac{10}{3} \pi$

cm

⑩

⑪ オ

⑫ ア

⑬ ウ



⑭	(1) 四角柱	(2) ア
---	---------	-------

⑮	オ
---	---

⑯	(1) ア	(2) 球
---	-------	-------

⑰	(1) $x=5$	(2) (例)面ABCD 又は 面EFGH
---	-----------	-----------------------

⑱	(1) (例)面ABFE	(2) 面EFGH
---	--------------	-----------

⑲	(1) 辺BC又は辺EF	(2) 辺BF, 辺FE, 辺EA, 辺AB
---	--------------	------------------------

⑳	(1) エ	(2) ウ
---	-------	-------

㉑	ウ
---	---

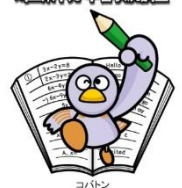
㉒	エ
---	---

㉓	イとオ
---	-----

㉔	(1) $200\text{cm}^3$	(2) $1500\pi\text{cm}^3$
---	----------------------	--------------------------

㉕	イ
---	---

㉖	イ
---	---



# 確認プリント解答【中学校1年生】関数

①	(1) ①面積 ②縦の長さ	(2) ①料金 ②重量
---	---------------	-------------

②	(1) オ	(2) エ
---	-------	-------

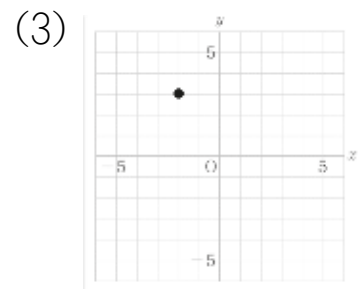
③	(1) ア	(2) ア
---	-------	-------

④	イ
---	---

⑤	エ
---	---

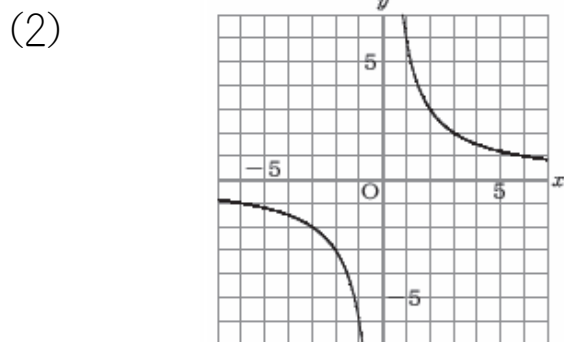
⑥	(1) $y = 3x$	(2) ア	(3) $y = 12$	(4) 6
---	--------------	-------	--------------	-------

⑦	(1) $P(-2, 3)$	(2) 6
---	----------------	-------



⑧	(1) -15	(2) 36	(3) $y = -\frac{6}{x}$
---	---------	--------	------------------------

⑨	(1) $y = -2x$
---	---------------



⑩ (1)  $1 \leq y \leq 3$  (2)  $1 \leq y \leq 2$

⑪ ウ

⑫ ア

⑬ ア

⑭ ウ

⑮  $y = \frac{12}{x}$

埼玉県学力・学習状況調査



# 確認プリント解答【中学校1年生】資料の活用

① 0.1

② (1) 0.3 (2) 0.1

③ ウ

④ (1) 52回 (2) 4

⑤ (1) 16回 (2) 47

⑥ (1) 3冊 (2) イ

⑦ (1) イ (2) オ

⑧ 0.7

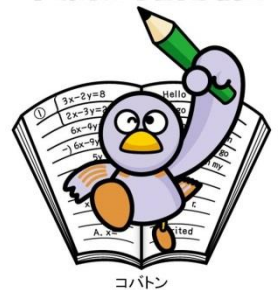
⑨ (1) 1 (3) イ

(2)

(解答例)

1日あたりの読書時間である26分は山の頂上の位置にないので、1日に26分ぐらい読書をしている生徒が多いというのは適切ではない。

埼玉県学力学習状況調査



コバトン