

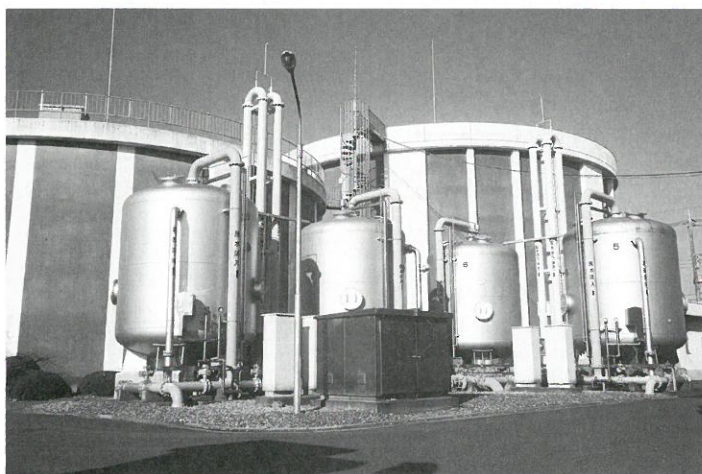
水だより

第35号

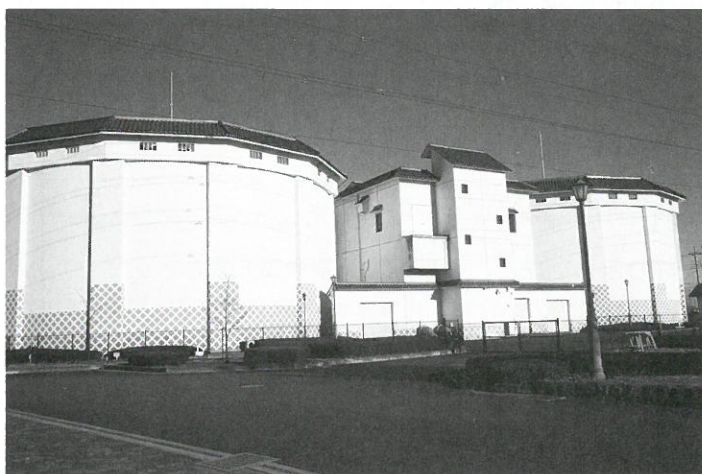
2017年2月1日発行

給水人口：76,720人
総配水量：4,798,794㎡
普及率：96.85%
(平成28年9月30日現在)

行田市都市整備部 水道課 〒361-0038 行田市大字前谷1番地1 ☎048-553-0131(代表)



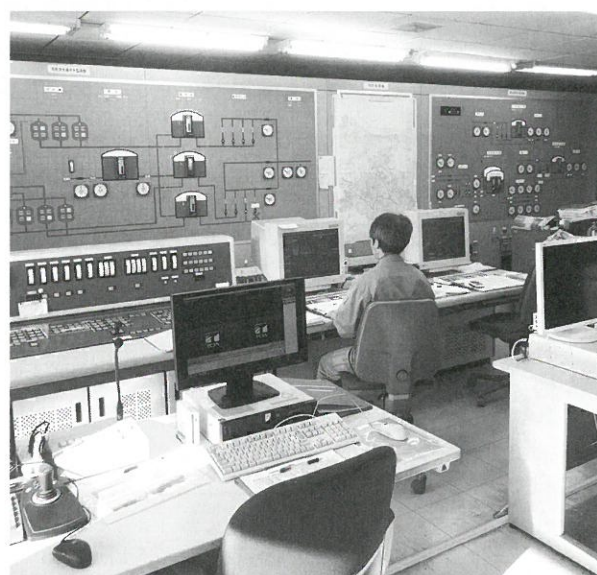
①向町浄水場「ろ過機」
(井戸水からきれいな水をつくるための施設です)



③西部配水場「配水池及び配水ポンプ室」
(皆様のご家庭に安全な水を供給する施設です)

行田市の水道施設

水道は皆様の生活に欠かせないライフラインです。安全で安心な水を提供するために、水道施設の適正な維持管理や導・配水管の更新を実施すると共に、水道法で定められた水質基準に合致した安全な水を、24時間365日供給できるよう、日々管理しています。



②向町浄水場「中央操作室」
(水道施設の心臓部で、毎日24時間体制で監視しています)

- ◎平成27年度決算と事業のあらまし 2・3
- ◎水道課からのお知らせ 4・5
- ◎水質検査結果 6

お問い合わせは 都市整備部水道課まで 行田市大字前谷1番地1 電話553-0131 ホームページ <http://www.city.gyoda.lg.jp/>