

行田市水道事業経営戦略 の改定について(2)

前回のおさらい

1 経営戦略改定の趣旨

本市水道事業における、中長期的な経営の基本計画で、平成30年に計画期間を10年間とした「行田市水道事業経営戦略」を策定。

その後の社会情勢の変化に対応するため、以下の事項を考慮し見直しを行う。

- ①今後の人口減少等を加味した料金収入の的確な反映
- ②施設の老朽化を踏まえた更新費用の的確な反映
- ③物価上昇等を反映した経費の的確な反映
- ④収支を維持する上で必要な経営改革の検討

2 計画期間

令和7年度から令和16年度までの10年間

経営分析からみる事業の課題

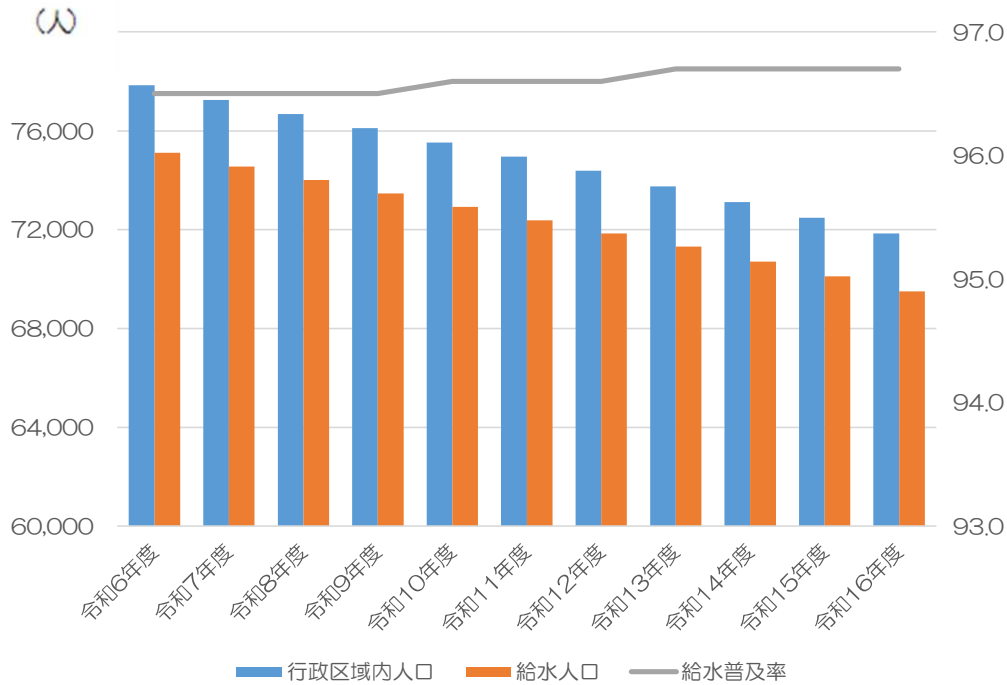
- 1 施設、設備の老朽化への対応
 - 老朽施設の計画的な更新
 - 施設の更新に併せて規模の見直しなど効率的な施設利用を行う

- 2 有収率の向上
 - 継続的な漏水調査、老朽管の更新

- 3 経営基盤の強化
 - 費用の削減
 - 料金水準の適正化
 - 官民連携による民間のノウハウ活用

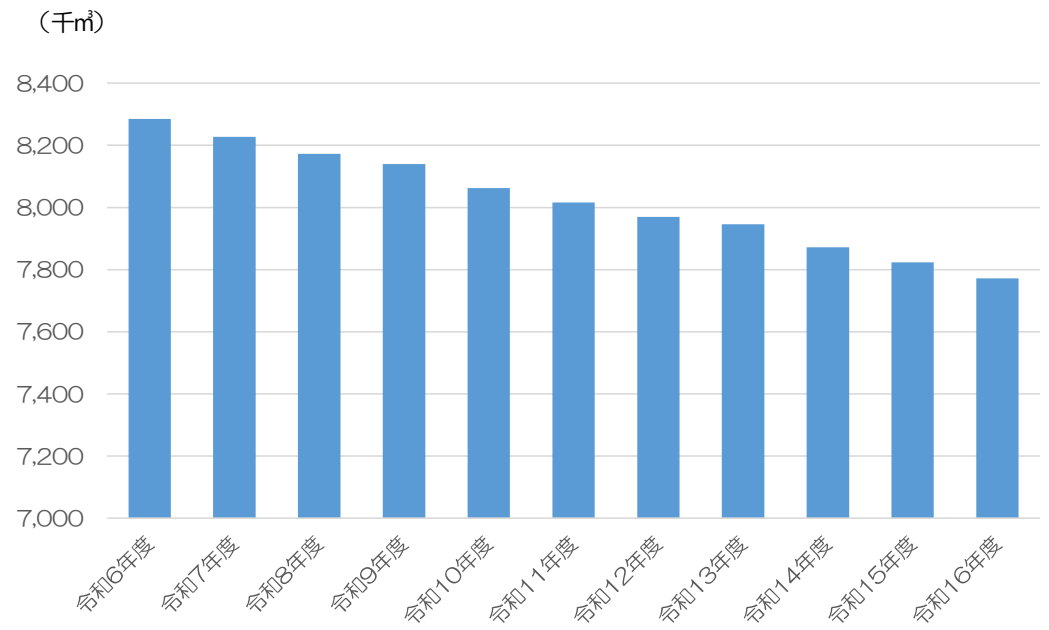
給水人口の予測

【行政区域内人口・給水人口・給水普及率の予測】



水需要の予測

【年間有収水量の予測】



料金設定の考え方(令和7年度から令和26年度までの20年間)

3つの目標

- 毎年度純利益を計上
- 毎年度の資金残高 6億円以上(年間給水収益の40%程度)
- 企業債残高対給水収益比率 平均で現状(376%)以下とする

上記の水準を達成するため、使用者負担を考慮し、段階的に料金改定を行う場合のシミュレーションを実施。

令和10年:5% 令和15年:8% 令和20年:7% 令和25年:6%

料金改定をしない場合

(単位:百万円)

	R7	R8	R9	R10	R11	R12	R13	R14	R15	R16	R17	R18	R19	R20	R21	R22	R23	R24	R25	R26
給水収益	1,374	1,364	1,358	1,346	1,338	1,327	1,327	1,314	1,306	1,298	1,292	1,279	1,269	1,259	1,253	1,241	1,232	1,222	1,216	1,204
当期純利益	142	55	29	-1	-18	-35	-45	-64	-94	-123	-138	-160	-164	-179	-195	-217	-236	-253	-255	-271
資金残高	1,382	1,044	784	611	601	592	457	308	132	-1	-134	-292	-466	-721	-989	-1,248	-1,559	-1,828	-2,154	-2,519
企業債残高対給水収益比率	382%	384%	386%	392%	389%	385%	382%	388%	389%	392%	392%	395%	404%	415%	423%	431%	442%	447%	457%	473%

料金改定をした場合 (R10:5% R15:8% R20:7% R25:6%)

(単位:百万円)

	R7	R8	R9	R10 (5%)	R11	R12	R13	R14	R15 (8%)	R16	R17	R18	R19	R20 (7%)	R21	R22	R23	R24	R25 (6%)	R26
給水収益	1,374	1,364	1,358	1,413	1,405	1,397	1,393	1,380	1,481	1,471	1,465	1,450	1,439	1,528	1,521	1,506	1,494	1,483	1,564	1,548
当期純利益	142	55	29	67	49	32	21	1	81	51	35	11	6	90	72	48	27	8	93	73
資金残高	1,382	1,044	784	665	723	780	711	628	606	647	688	702	697	693	692	699	651	642	648	629
企業債残高対給水収益比率	382%	384%	386%	374%	370%	366%	364%	369%	343%	345%	346%	349%	357%	342%	348%	355%	365%	369%	355%	368%

県水の受水単価の見直しについて

当初の予定

1 m³あたり 61.78円 → 76.23円(改定率23.4%)



改定率の見直し

1 m³あたり 61.78円 → 74.74円(改定率21%)

見直し後の単価で、財政シミュレーションを実施

改定率をR10 : 4%とした場合 ⇒ 4年毎の料金改定が必要になる

(単位: 百万円)

	R7	R8	R9	R10 (4%)	R11	R12	R13	R14 (7%)	R15	R16	R17	R18 (6%)	R19	R20	R21	R22 (5%)	R23	R24	R25	R26 (5%)
給水収益	1,374	1,364	1,359	1,400	1,392	1,384	1,380	1,462	1,453	1,444	1,438	1,508	1,497	1,486	1,478	1,537	1,525	1,514	1,506	1,565
当期純利益	142	61	35	60	42	25	14	90	59	30	14	76	70	54	36	86	65	45	42	97
資金残高	1,382	1,051	797	674	724	775	699	687	665	685	704	766	827	805	769	799	788	817	788	778
企業債残高対 給水収益比率	382%	384%	386%	377%	374%	370%	367%	349%	349%	352%	352%	335%	343%	352%	358%	348%	357%	361%	369%	364%

料金改定を先送りした場合 ⇒ 改定率が高くなる

(単位: 百万円)

	R7	R8	R9	R10	R11 (8%)	R12	R13	R14	R15	R16 (7%)	R17	R18	R19	R20	R21 (6%)	R22	R23	R24	R25	R26 (5%)
給水収益	1,374	1,364	1,359	1,346	1,445	1,437	1,433	1,419	1,411	1,499	1,493	1,478	1,466	1,455	1,535	1,520	1,509	1,497	1,490	1,548
当期純利益	142	61	35	6	96	78	67	47	17	86	69	45	40	24	93	69	48	28	25	80
資金残高	1,382	1,051	797	630	714	817	795	758	693	750	824	872	902	850	854	882	854	867	821	794
企業債残高対 給水収益比率	382%	384%	386%	392%	360%	356%	354%	359%	360%	339%	339%	342%	350%	359%	345%	352%	361%	365%	373%	368%