

組積造の塀の点検票

組積造とは・・・れんが造、石造、鉄筋のないブロック造等をいいます。

点検は、次の5項目について行ってください。

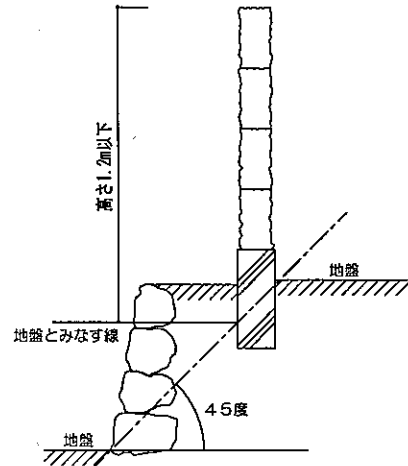
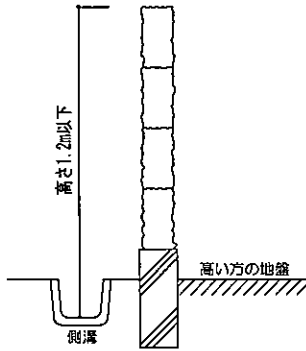
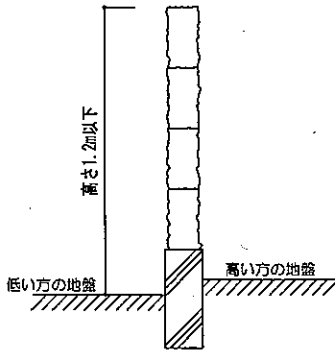
| | | |
|------------|------|-----|
| 1 塀は高すぎないか | 点検結果 | |
| | 適合 | 不適合 |

塀の高さは、地盤から1.2m以下かどうか調べてください。

地盤に差があるところは、低い方の地盤から測る。

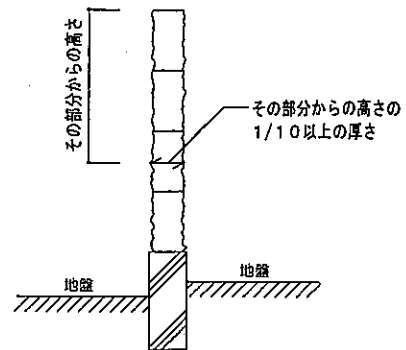
側溝に沿ったところは、側溝の底から測る。

いしづみ
石積の近くにある塀は、図のように測る。



| | | |
|-----------------|------|-----|
| 2 塀の厚さは確保されているか | 点検結果 | |
| | 適合 | 不適合 |

塀の各部分の厚さは、その部分からの高さの1/10以上あるかどうか調べてください。



3 控壁はあるか

※塀の厚さが、2の規定の1.5倍以上ある塀は除外される規定です。

点検結果

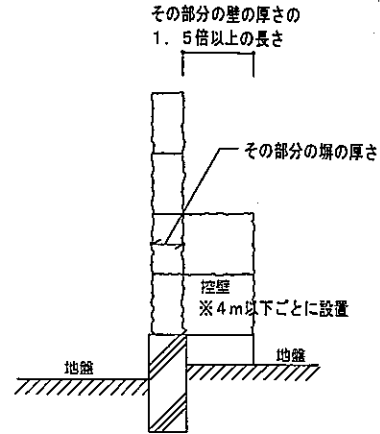
適合

不適合

控壁は、次の①及び②について調べてください。

①控壁は塀の長さ4m以下ごとに設置されているか。

②控壁の長さは、その部分の塀の厚さの1.5倍以上あるか。



4 基礎の根入れはあるか

基礎は、地盤から20cm以上根入れされていることが必要です。

まわりを掘って調べてください。

※「根入れ」とは、基礎のうち土の中に入っている部分をいいます。

点検結果

適合

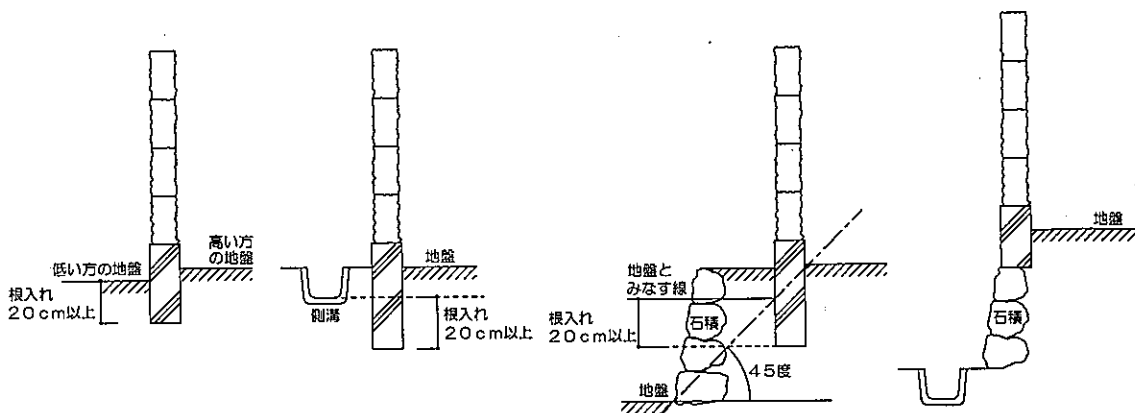
不適合


地盤に差があるところは、低い方の地盤から測る。

側溝に沿ったところは、側溝の底から測る。

いしづみ石積の近くにある塀は、下図のように測る。

いしづみ石積の上にある塀は、根入れがないものとする



| 5 塀の傾き、ひび割れはないか | 点検結果 | |
|--|------|-----|
| | 適合 | 不適合 |
| <p>塀が傾いたり、ひび割れしていないか、調べてください。</p>  | | |

