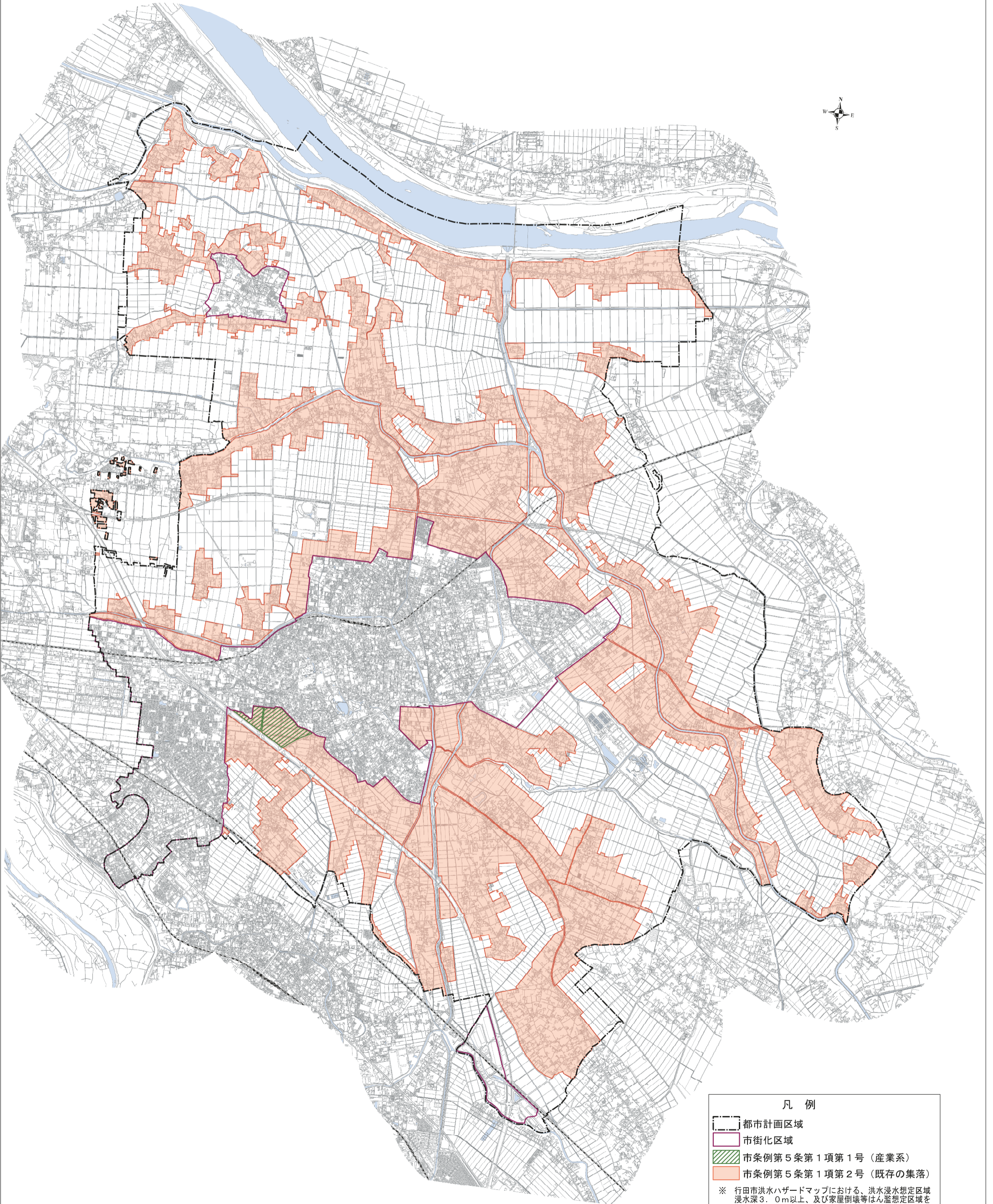


行田市 都市計画法第34条第12号 指定区域図



- 凡例
- 都市計画区域
  - 市街化区域
  - 市条例第5条第1項第1号（産業系）
  - 市条例第5条第1項第2号（既存の集落）
- ※ 行田市洪水ハザードマップにおける、洪水浸水想定区域浸水深3.0m以上、及び家屋倒壊等はハザード想定区域を除く

1:15,000

