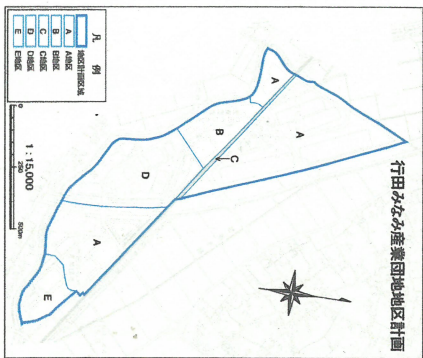
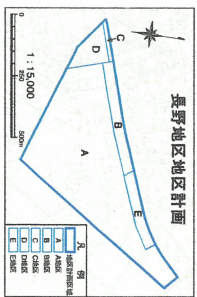
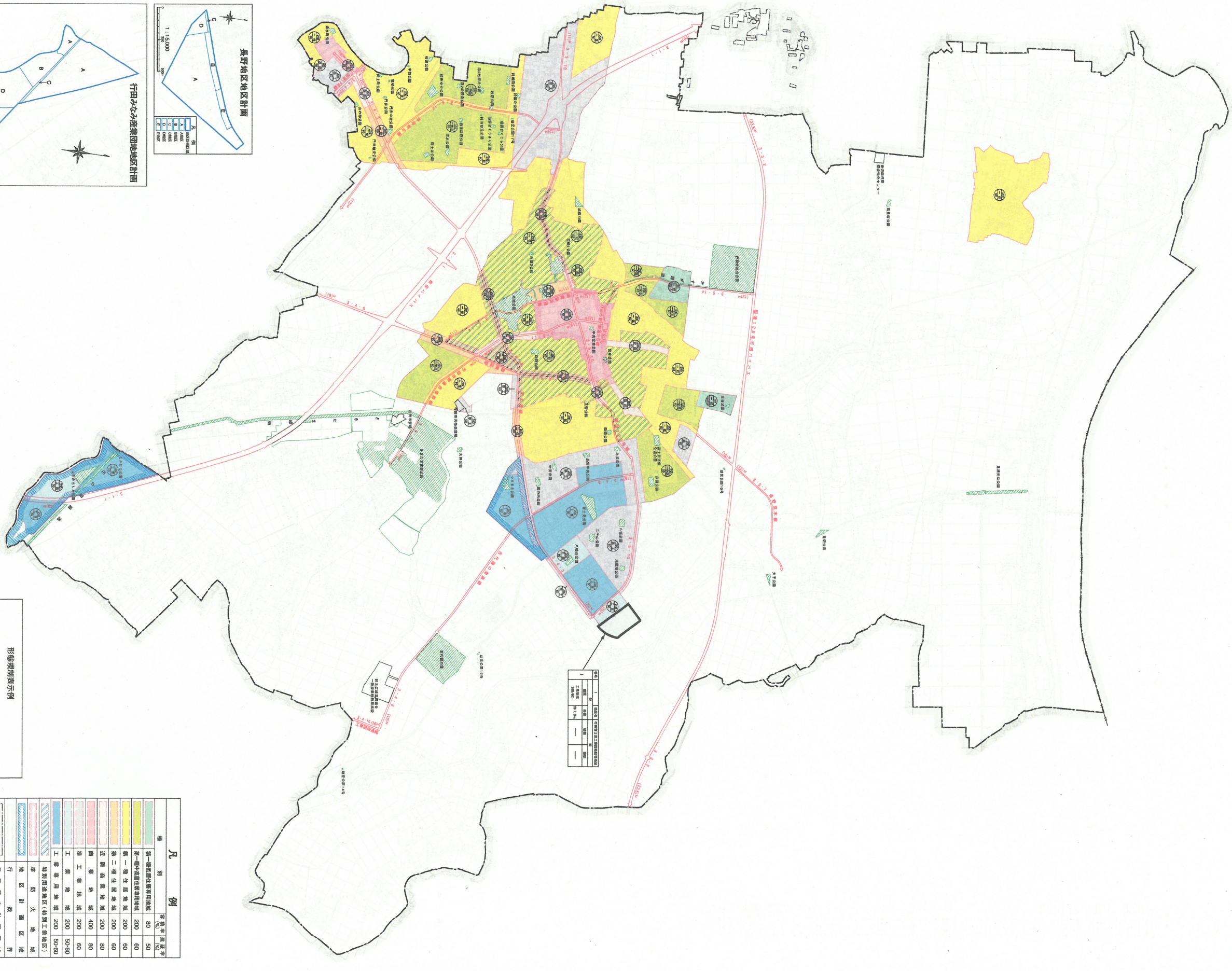


行田都市計画用途地域総括図



用途地域	建築率	高さ制限
第一種住居地域	80%	12m
第二種住居地域	80%	10m
近隣商業地域	80%	10m
工業専用地域	50%	10m

形態規制表示例

建築率 → 80
 高さ制限 → 12m
 用途地域 → 第一種住居地域
 建築物の高さの制限 → 建築物の高さの制限

(注) 本図の道路、河川、公園の位置は行政機関の公表する資料に基づき、詳細については、各関係機関等に照会することとする。

種別	建築率 (%)	高さ制限 (m)
第一種住居専用用途地域	80	50
第一種中密度住居専用用途地域	200	60
第一種住居地域	200	60
第二種住居地域	200	60
近隣商業地域	200	80
商業地域	400	80
第五種工業地域	200	60
工業専用地域	200	50-60
特別用途地区(特別工業地区)	200	50-60