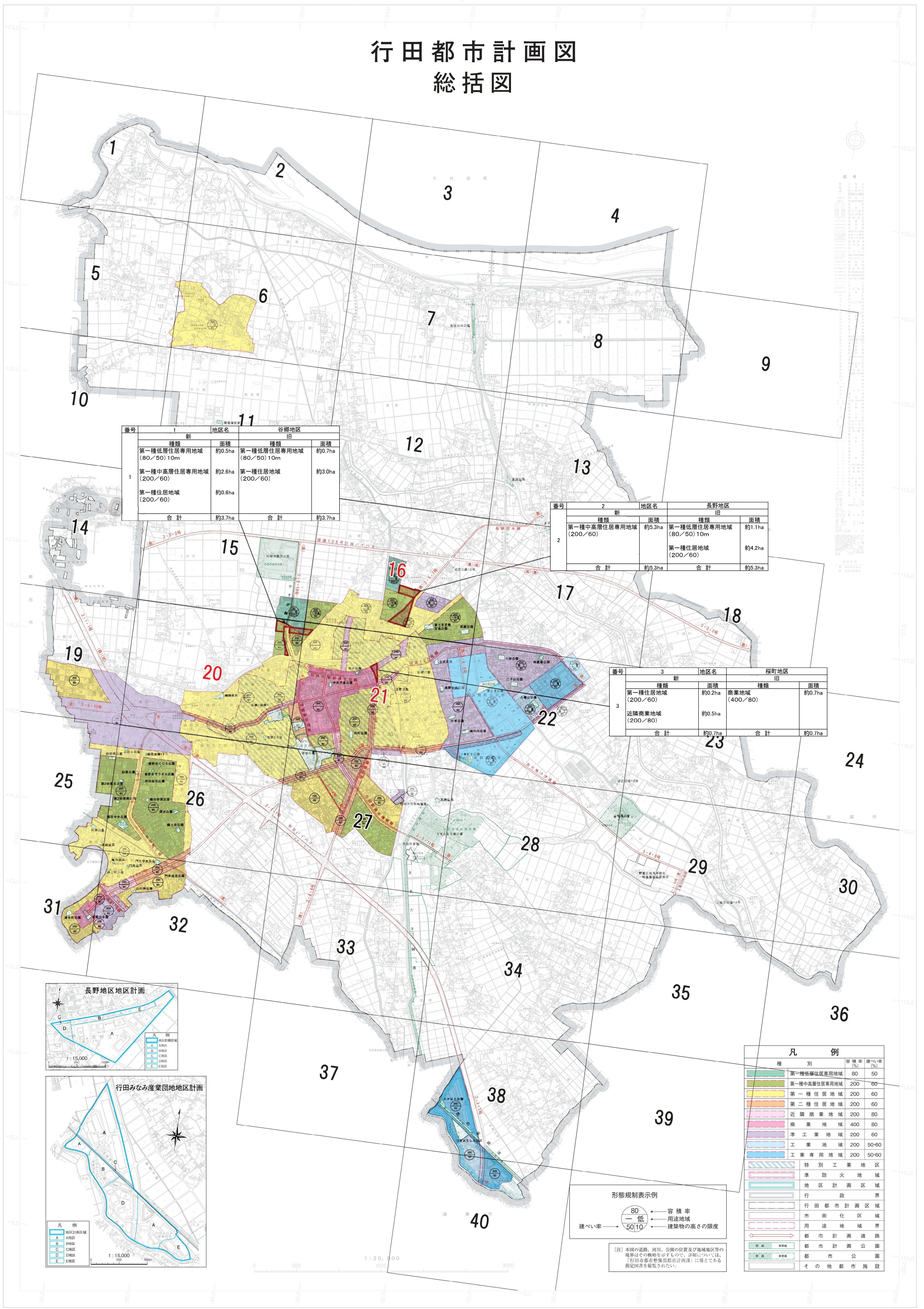


行田市全図

行田都市計画図 総括図

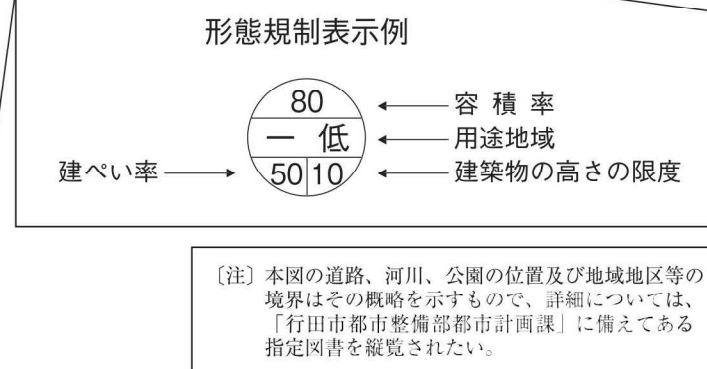
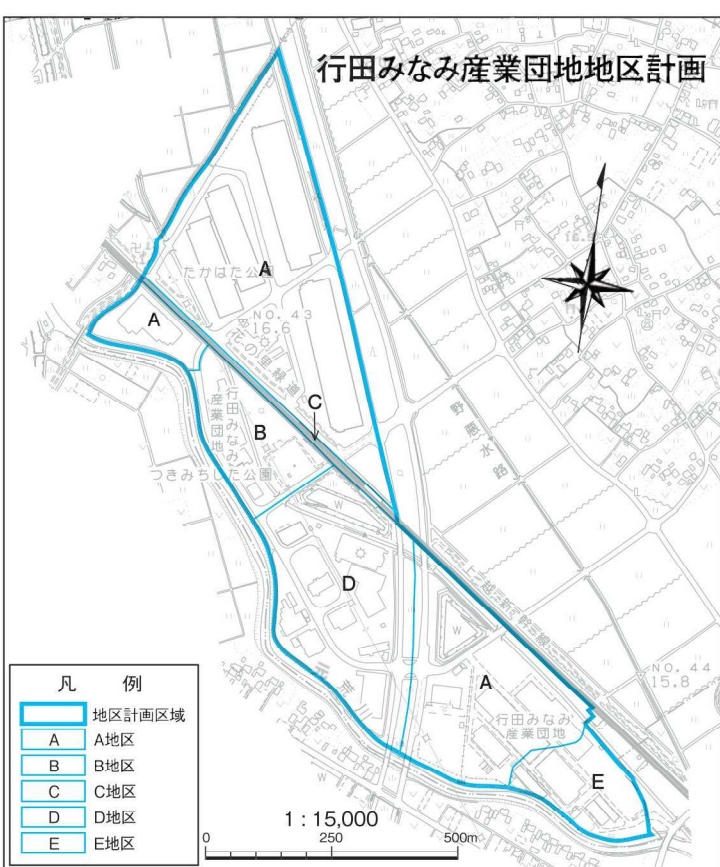
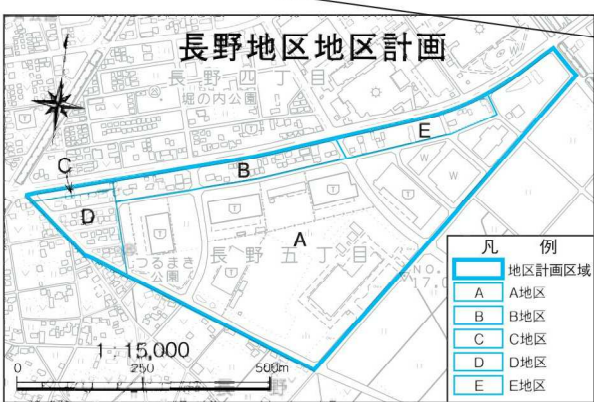
平成二十八年三月



番号	1 新		11 谷郷地区 旧	
	種類	面積	種類	面積
1	第一種低層住居専用地域 (80/50) 10m	約0.5ha	第一種低層住居専用地域 (80/50) 10m	約0.7ha
	第一種中高層住居専用地域 (200/60)	約2.6ha	第一種住居地域 (200/60)	約3.0ha
	第一種住居地域 (200/60)	約0.6ha		
	合計	約3.7ha	合計	約3.7ha

番号	2 新		長野地区 旧	
	種類	面積	種類	面積
2	第一種中高層住居専用地域 (200/60)	約5.3ha	第一種低層住居専用地域 (80/50) 10m	約1.1ha
			第一種住居地域 (200/60)	約4.2ha
	合計	約5.3ha	合計	約5.3ha

番号	3 新		桜町地区 旧	
	種類	面積	種類	面積
3	第一種住居地域 (200/60)	約0.2ha	商業地域 (400/80)	約0.7ha
	近隣商業地域 (200/80)	約0.5ha		
	合計	約0.7ha	合計	約0.7ha



凡例	
種別	容積率 (%) / 建ぺい率 (%)
第一種低層住居専用地域	80 50
第一種中高層住居専用地域	200 60
第一種住居地域	200 60
第二種住居地域	200 60
近隣商業地域	200 80
商業地域	400 80
準工業地域	200 60
工業地域	200 50-60
工業専用地域	200 50-60
特別工業地区	
準防火地域	
地区計画区域	
行政境界	
行田市計画区域	
市街化区域	
用途地域界	
都市計画道路	
都市計画公園	
その他都市施設	

朝日航洋株式会社製

行田市