

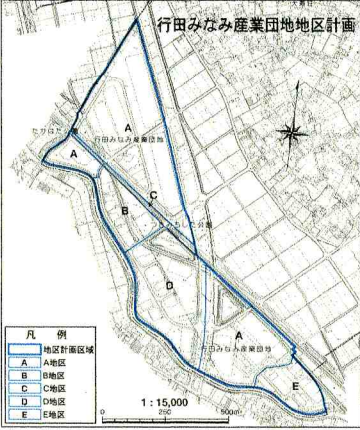
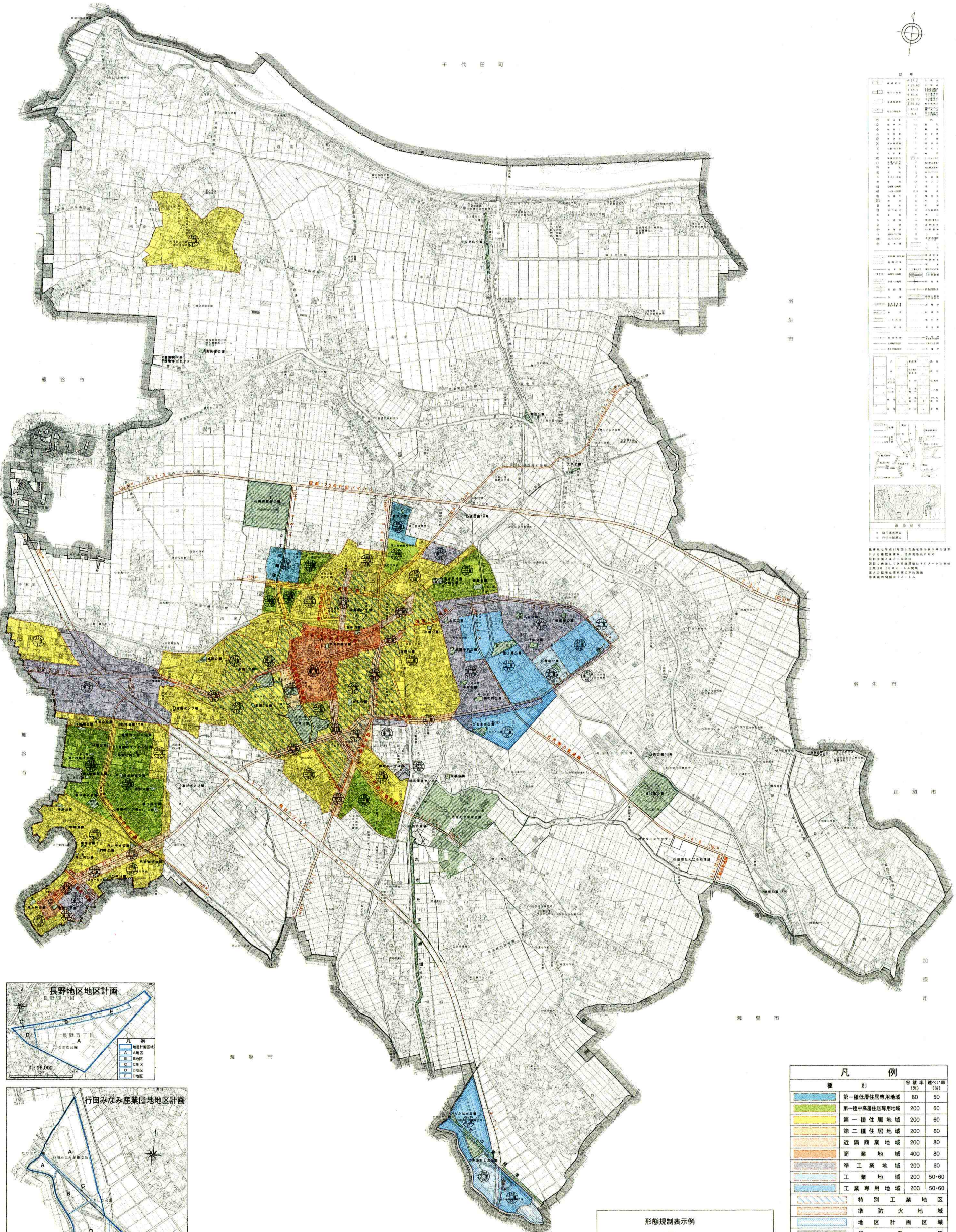
行田都市計画図

千代田町



凡例

道路	第一種市道	第二種市道	第三種市道	第四種市道	第五種市道	第六種市道	第七種市道	第八種市道	第九種市道	第十種市道
河川	第一種河川	第二種河川	第三種河川	第四種河川	第五種河川	第六種河川	第七種河川	第八種河川	第九種河川	第十種河川
公園	第一種公園	第二種公園	第三種公園	第四種公園	第五種公園	第六種公園	第七種公園	第八種公園	第九種公園	第十種公園
施設	第一種施設	第二種施設	第三種施設	第四種施設	第五種施設	第六種施設	第七種施設	第八種施設	第九種施設	第十種施設
境界	第一種境界	第二種境界	第三種境界	第四種境界	第五種境界	第六種境界	第七種境界	第八種境界	第九種境界	第十種境界



凡例

種別	容積率	建ぺい率
第一種低層住居専用地域	80	50
第一種中高層住居専用地域	200	60
第一種住居地域	200	60
第二種住居地域	200	60
近隣商業地域	200	80
商業地域	400	80
準工業地域	200	60
工業地域	200	50-60
工業専用地域	200	50-60
特別工業地区		
準防火地域		
地区計画区域		
行田政界		
行田都市計画区域		
市街化区域・市街化調整区域		
用途地域界		
都市計画道路		
公園		
都市公園		



〔注〕本図の道路、河川、公園の位置及び地域地区等の境界はその概略を示すもので、詳細については、「行田市都市整備部都市計画課」に備えてある指定図書をご覧ください。

この地図は、平成21年度行田市都市計画図を編集したものである。
この地図は、平成24年度行田市都市計画図を修正編集したものである。

「この測量成果は、国土地理院長の助言を受けて得たものである
(助言番号) 甲21 関公 第269号」