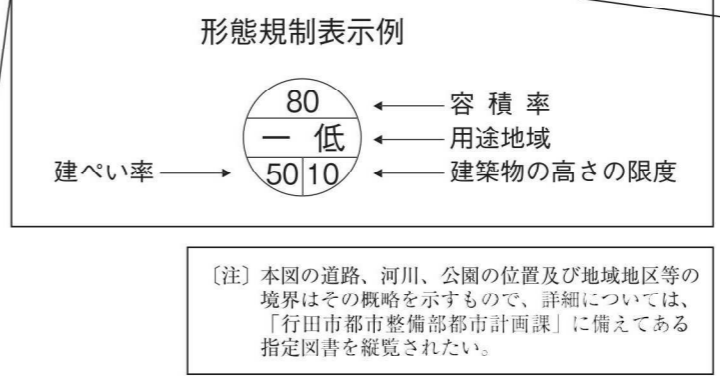
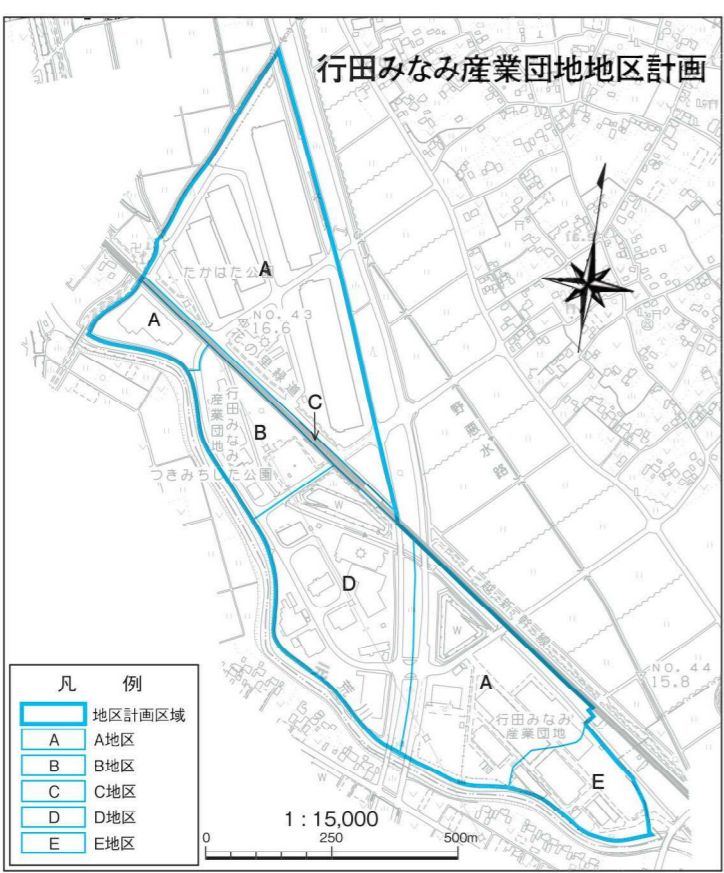
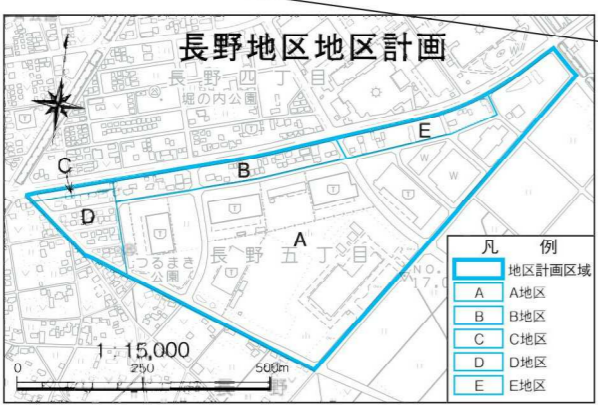
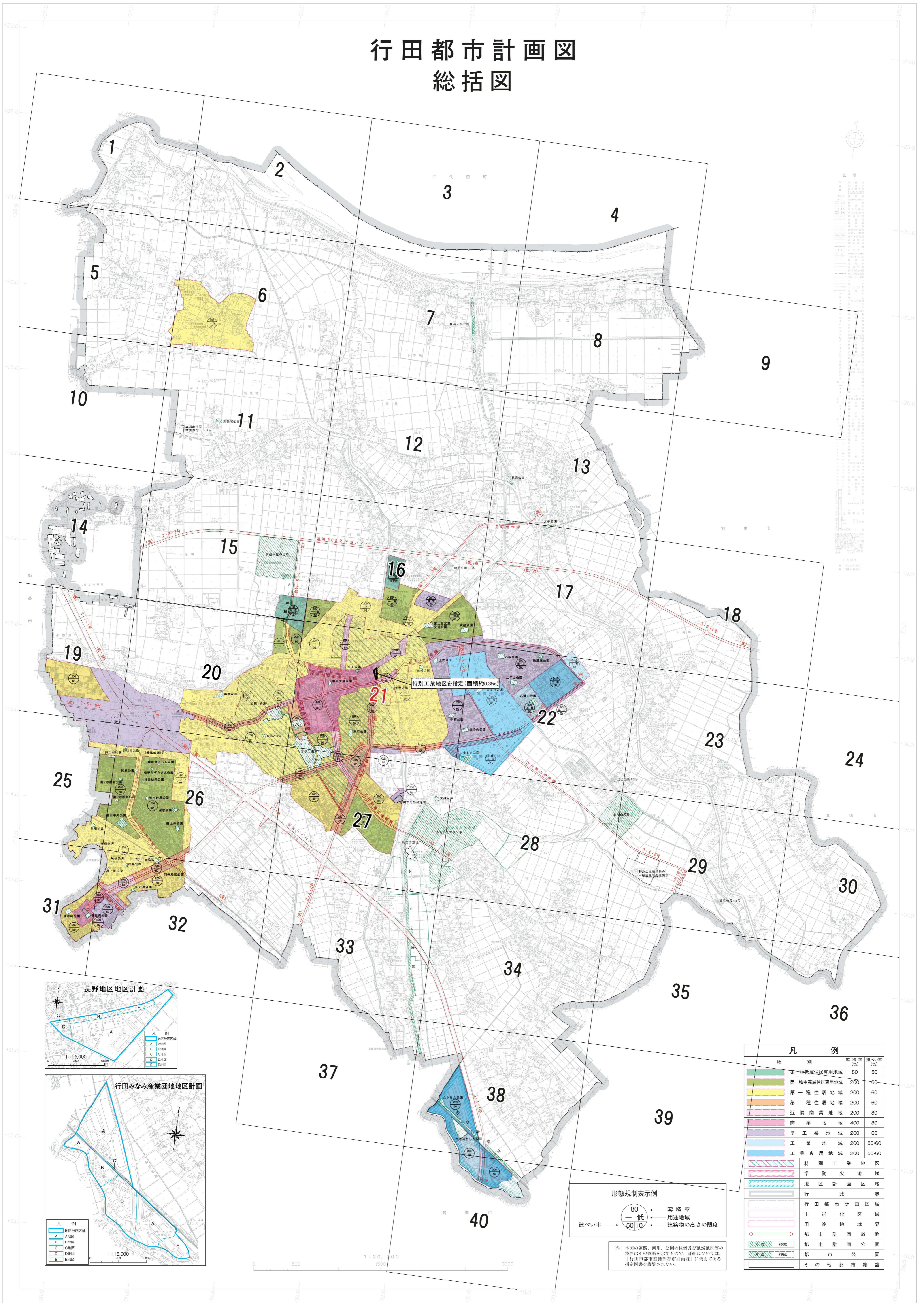


# 行田市全図

## 行田都市計画図 総括図

平成二十八年三月



凡例	
種別	容積率 (%) / 建ぺい率 (%)
第一種低層住居専用地域	80 / 50
第一種中高層住居専用地域	200 / 60
第一種住居地域	200 / 60
第二種住居地域	200 / 60
近隣商業地域	200 / 80
商業地域	400 / 80
準工業地域	200 / 60
工業地域	200 / 50-60
工業専用地域	200 / 50-60
特別工業地区	
準防火地域	
地区計画区域	
行政境界	
行田市都市計画区域	
市街化区域	
用途地域界	
都市計画道路	
公園	
都市計画公園	
その他都市施設	

朝日航洋株式会社調製

行田市