

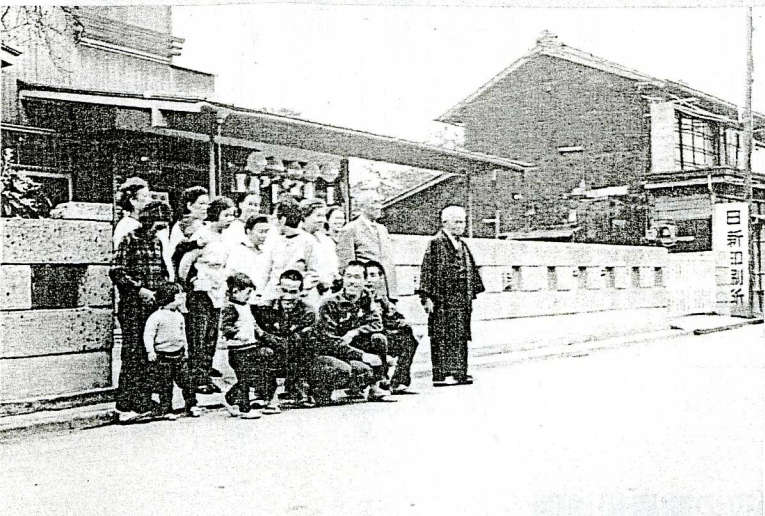
平成5年の忍1丁目



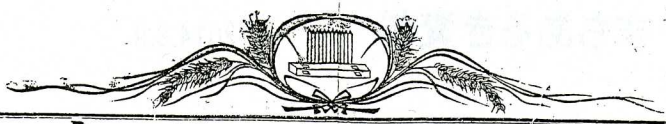
昭和25年の行田と忍の境の堀



昭和初期頃の蓮華寺通り



昭和42年の蓮華寺通り

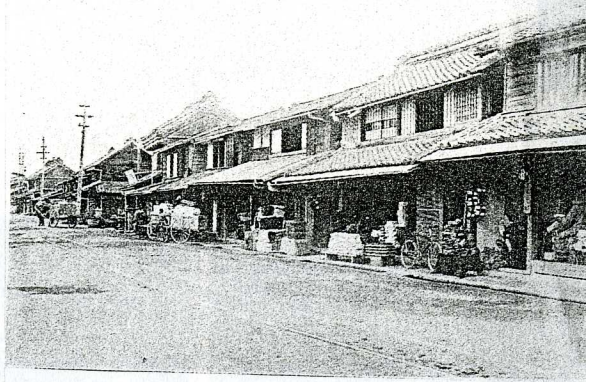


弊店ノ特色ハ物品ノ裝飾ヲ撰ハズ店
主ガ二十有餘年苦心研究ノ結果近年
ニシテ且輕便ナル製造法ニ依リ精農
家諸君ニ御満足ヲ與ルヲ以テ第一
致候

此印半天と着た者
ありは御来り又直
等御註文下關係

弊店儀多年右業ヲ營ミ居御得意様御需用叶ヘ目増
繁榮仕雖有仕合ニ奉存交隨而近來種々名以テ悪製品
ノ賣付御得意様御迷惑ノ未ニ委付弊店此ヲ御注意申上
致候

武州忍町行田北谷
製造家 福田常三郎



大正元年の新町通り

大正2年の北谷の商店の広告

芳村ビニール店	棚沢青果店
食堂大黃何	新島肉店
愛宕神社	埴屋葬具店
(株)	やきとり
牧野本店	空地
縫製	料理一福
渡辺KK(醬料)	渡辺倉庫
持田洋服店	倉庫
ノハラ鋸材店	富セトモノ店
岩田屋	菱倉玩具店
呉店	やきとり
根岸	柳せ
うどん	すし店
ノハラ金物店	住居
赤崎屋	ノハラ金物
島田風呂店	鳥正おむすび店
宮川酒店	小池生花
	車庫
	小林計店
	ふじもり履物店
	山本食品店



昭和30年の本町通り

本町通り (国道125号線) 本町商励会

16 (間)	3	25	55	4	3	3.5	3.5	4.5	5	3	5	2				
3.5	55	3	3	4	2	5	10	2	4	3	3.5	3.5	3	25	2	
行田市役所	柳乃湯	万年食堂	近江屋菓子店	二見屋氷店	小菅玩具	事務所	土蔵	山屋呉服店	かかのや玩具店	田村荒物店	新井運動具店	鳥正肉店	ヤマハル陶器店	大竹洋品店	門井電気浴会	遠藤理容所

昭和43年の北谷通り周辺の商店街地図