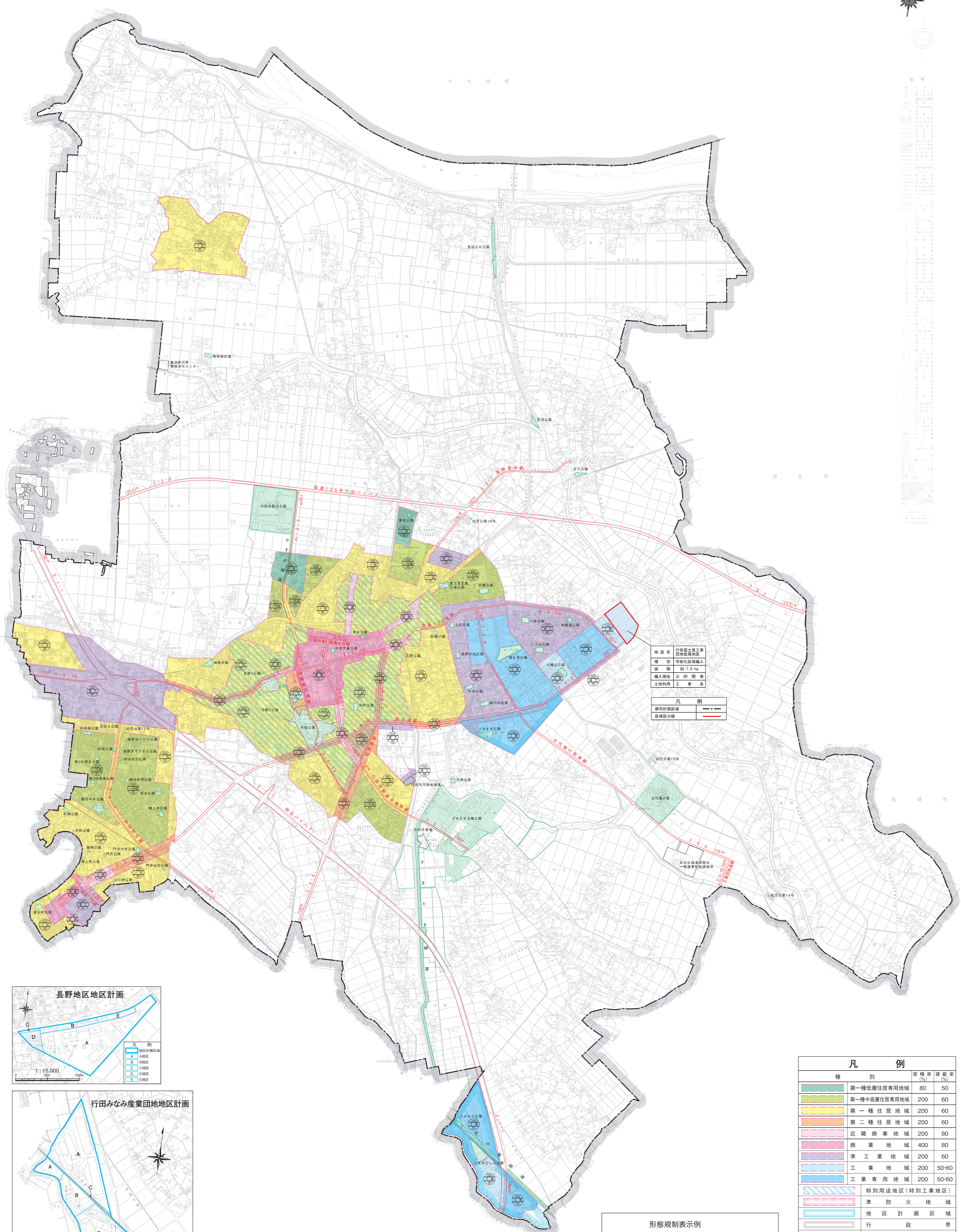


# 行田都市計画 区域区分 総括図

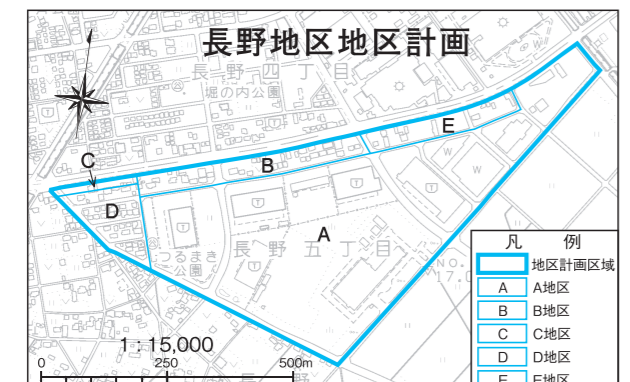


記号  
 1. 行田都市計画区域  
 2. 行田都市計画区域外  
 3. 行田都市計画区域の境界  
 4. 行田都市計画区域の境界  
 5. 行田都市計画区域の境界  
 6. 行田都市計画区域の境界  
 7. 行田都市計画区域の境界  
 8. 行田都市計画区域の境界  
 9. 行田都市計画区域の境界  
 10. 行田都市計画区域の境界  
 11. 行田都市計画区域の境界  
 12. 行田都市計画区域の境界  
 13. 行田都市計画区域の境界  
 14. 行田都市計画区域の境界  
 15. 行田都市計画区域の境界  
 16. 行田都市計画区域の境界  
 17. 行田都市計画区域の境界  
 18. 行田都市計画区域の境界  
 19. 行田都市計画区域の境界  
 20. 行田都市計画区域の境界  
 21. 行田都市計画区域の境界  
 22. 行田都市計画区域の境界  
 23. 行田都市計画区域の境界  
 24. 行田都市計画区域の境界  
 25. 行田都市計画区域の境界  
 26. 行田都市計画区域の境界  
 27. 行田都市計画区域の境界  
 28. 行田都市計画区域の境界  
 29. 行田都市計画区域の境界  
 30. 行田都市計画区域の境界  
 31. 行田都市計画区域の境界  
 32. 行田都市計画区域の境界  
 33. 行田都市計画区域の境界  
 34. 行田都市計画区域の境界  
 35. 行田都市計画区域の境界  
 36. 行田都市計画区域の境界  
 37. 行田都市計画区域の境界  
 38. 行田都市計画区域の境界  
 39. 行田都市計画区域の境界  
 40. 行田都市計画区域の境界  
 41. 行田都市計画区域の境界  
 42. 行田都市計画区域の境界  
 43. 行田都市計画区域の境界  
 44. 行田都市計画区域の境界  
 45. 行田都市計画区域の境界  
 46. 行田都市計画区域の境界  
 47. 行田都市計画区域の境界  
 48. 行田都市計画区域の境界  
 49. 行田都市計画区域の境界  
 50. 行田都市計画区域の境界  
 51. 行田都市計画区域の境界  
 52. 行田都市計画区域の境界  
 53. 行田都市計画区域の境界  
 54. 行田都市計画区域の境界  
 55. 行田都市計画区域の境界  
 56. 行田都市計画区域の境界  
 57. 行田都市計画区域の境界  
 58. 行田都市計画区域の境界  
 59. 行田都市計画区域の境界  
 60. 行田都市計画区域の境界  
 61. 行田都市計画区域の境界  
 62. 行田都市計画区域の境界  
 63. 行田都市計画区域の境界  
 64. 行田都市計画区域の境界  
 65. 行田都市計画区域の境界  
 66. 行田都市計画区域の境界  
 67. 行田都市計画区域の境界  
 68. 行田都市計画区域の境界  
 69. 行田都市計画区域の境界  
 70. 行田都市計画区域の境界  
 71. 行田都市計画区域の境界  
 72. 行田都市計画区域の境界  
 73. 行田都市計画区域の境界  
 74. 行田都市計画区域の境界  
 75. 行田都市計画区域の境界  
 76. 行田都市計画区域の境界  
 77. 行田都市計画区域の境界  
 78. 行田都市計画区域の境界  
 79. 行田都市計画区域の境界  
 80. 行田都市計画区域の境界  
 81. 行田都市計画区域の境界  
 82. 行田都市計画区域の境界  
 83. 行田都市計画区域の境界  
 84. 行田都市計画区域の境界  
 85. 行田都市計画区域の境界  
 86. 行田都市計画区域の境界  
 87. 行田都市計画区域の境界  
 88. 行田都市計画区域の境界  
 89. 行田都市計画区域の境界  
 90. 行田都市計画区域の境界  
 91. 行田都市計画区域の境界  
 92. 行田都市計画区域の境界  
 93. 行田都市計画区域の境界  
 94. 行田都市計画区域の境界  
 95. 行田都市計画区域の境界  
 96. 行田都市計画区域の境界  
 97. 行田都市計画区域の境界  
 98. 行田都市計画区域の境界  
 99. 行田都市計画区域の境界  
 100. 行田都市計画区域の境界



地区名	行田市土地区画整理地区
種別	市街化区域
面積	約 7.8ha
編入理由	公約関係
土地利用工業系	

凡例	
都市計画区域	——
区域区分線	——



凡例		容積率 (%)	建築率 (%)
[Green Box]	第一種低層住居専用地域	80	50
[Light Green Box]	第一種中高層住居専用地域	200	60
[Yellow Box]	第一種住居地域	200	60
[Orange Box]	第二種住居地域	200	60
[Pink Box]	近隣商業地域	200	80
[Purple Box]	商業地域	400	80
[Light Purple Box]	準工業地域	200	60
[Blue Box]	工業地域	200	50-60
[Dark Blue Box]	工業専用地域	200	50-60
[Blue Box with Diagonal Lines]	特別用途地区(特別工業地区)		
[Blue Box with Horizontal Lines]	準防火地域		
[Blue Box with Vertical Lines]	地区計画区域		
[Blue Box with Dotted Lines]	行政界		
[Blue Box with Dashed Lines]	行田都市計画区域		
[Blue Box with Dotted Lines]	市街化区域		
[Blue Box with Dotted Lines]	用途地域界		
[Blue Box with Dotted Lines]	都市計画道路		
[Green Box]	都市計画公園		
[Green Box]	都市公園		
[Green Box]	その他都市施設		

形態規制表示例	
80	容積率
低	用途地域
50/10	建築物の高さの限度
建築率	

【注】本図の道路、河川、公園の位置及び地域地区等の境界はその概略を示すもので、詳細については、「行田市都市整備部都市計画課」に備えてある指定図書を参照されたい。

