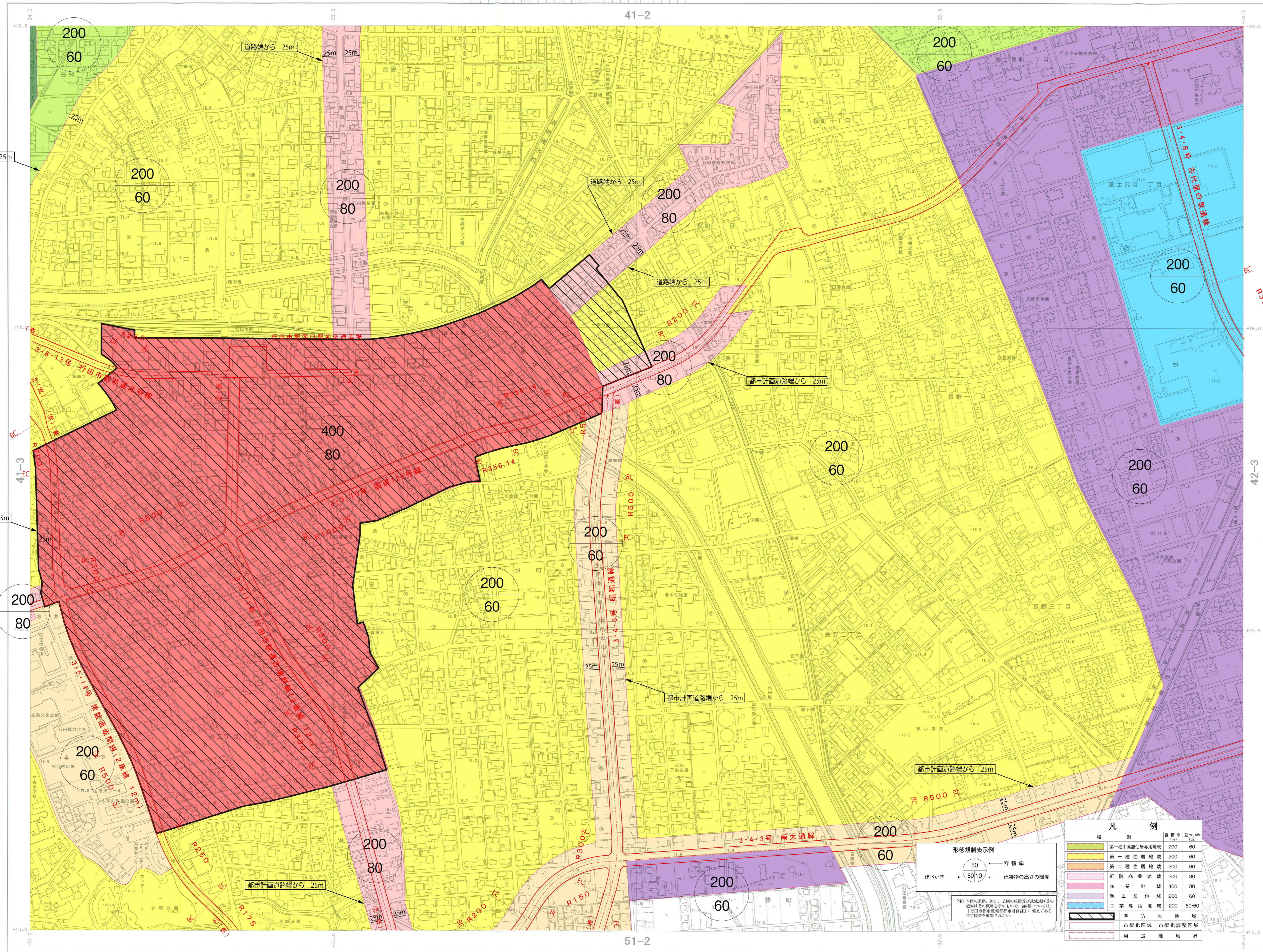


行田市都市計画基本図 計画図(21)



IX-JD 41-4

熊谷市	41-1	41-2	42-1
	41-3	21	42-3
羽生市	51-1	51-2	52-1

凡例

種別	容積率	高さ
第一種中高層住居専用地域	200	60
第一種住居地域	200	60
第二種住居地域	200	60
近隣商業地域	200	80
商業地域	400	80
準工業地域	200	60
工業専用地域	200	50-60
準防火地域		
市街化区域・市街化調整区域		
用途地域界		

追加記号

△	地玉水産店
☆	行田市産産店

形勢規制表示例

80	容積率
50/10	建築物の高さの限度

この図面は、平成14年国土交通省告示第9号の規定による第二次産業地帯、世界遺産地帯に列挙された「ふるさと」地区として、行田市都市計画基本図(計画図)に併せてある都市計画を記載したものである。

この図面は、平成14年国土交通省告示第9号の規定による第二次産業地帯、世界遺産地帯に列挙された「ふるさと」地区として、行田市都市計画基本図(計画図)に併せてある都市計画を記載したものである。

この図面は、平成14年国土交通省告示第9号の規定による第二次産業地帯、世界遺産地帯に列挙された「ふるさと」地区として、行田市都市計画基本図(計画図)に併せてある都市計画を記載したものである。

平成21年測量
1. 編纂 平成20年12月
2. 改訂 平成21年10月
3. 印刷 平成22年1月 SUMMIT PC

1:2,500
0 30 100 200 300 400 500m

この図面は、国土情報課の調査をうけて得られたものである
(調査年度) 平成21年度(調査年度)

計画機関 行田市
作業機関 株式会社丸農行地画