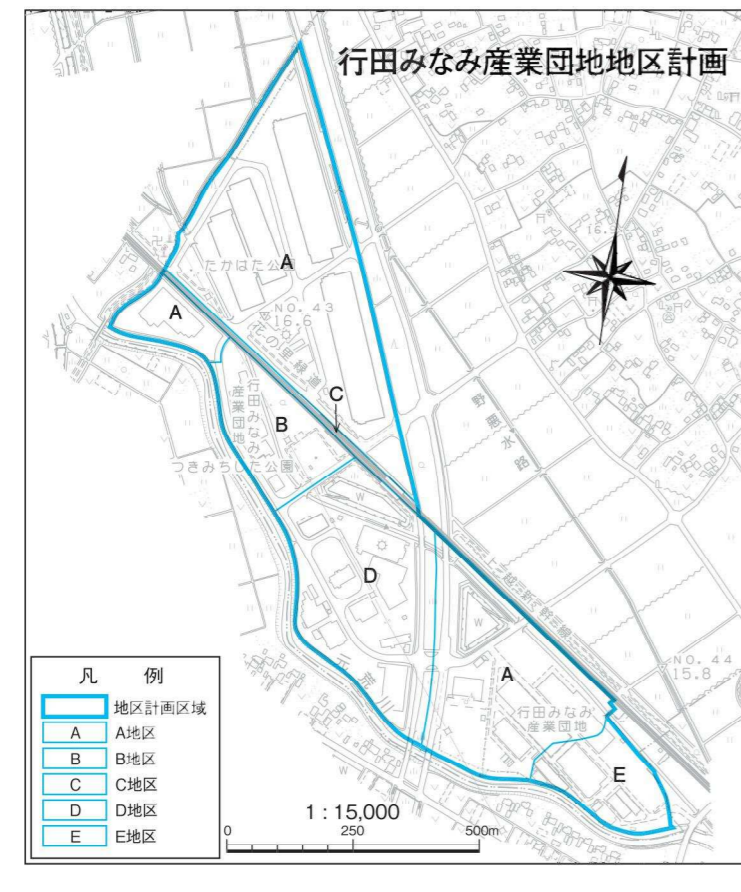
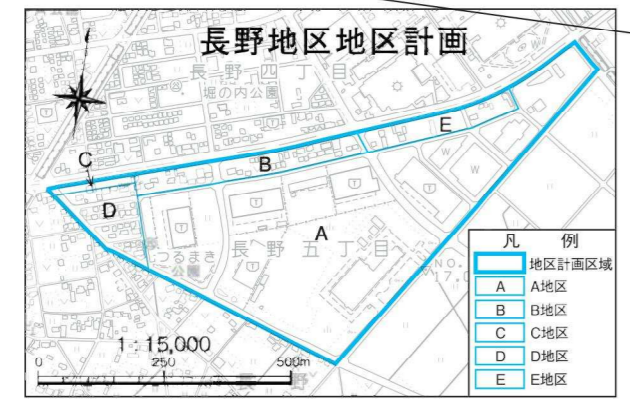
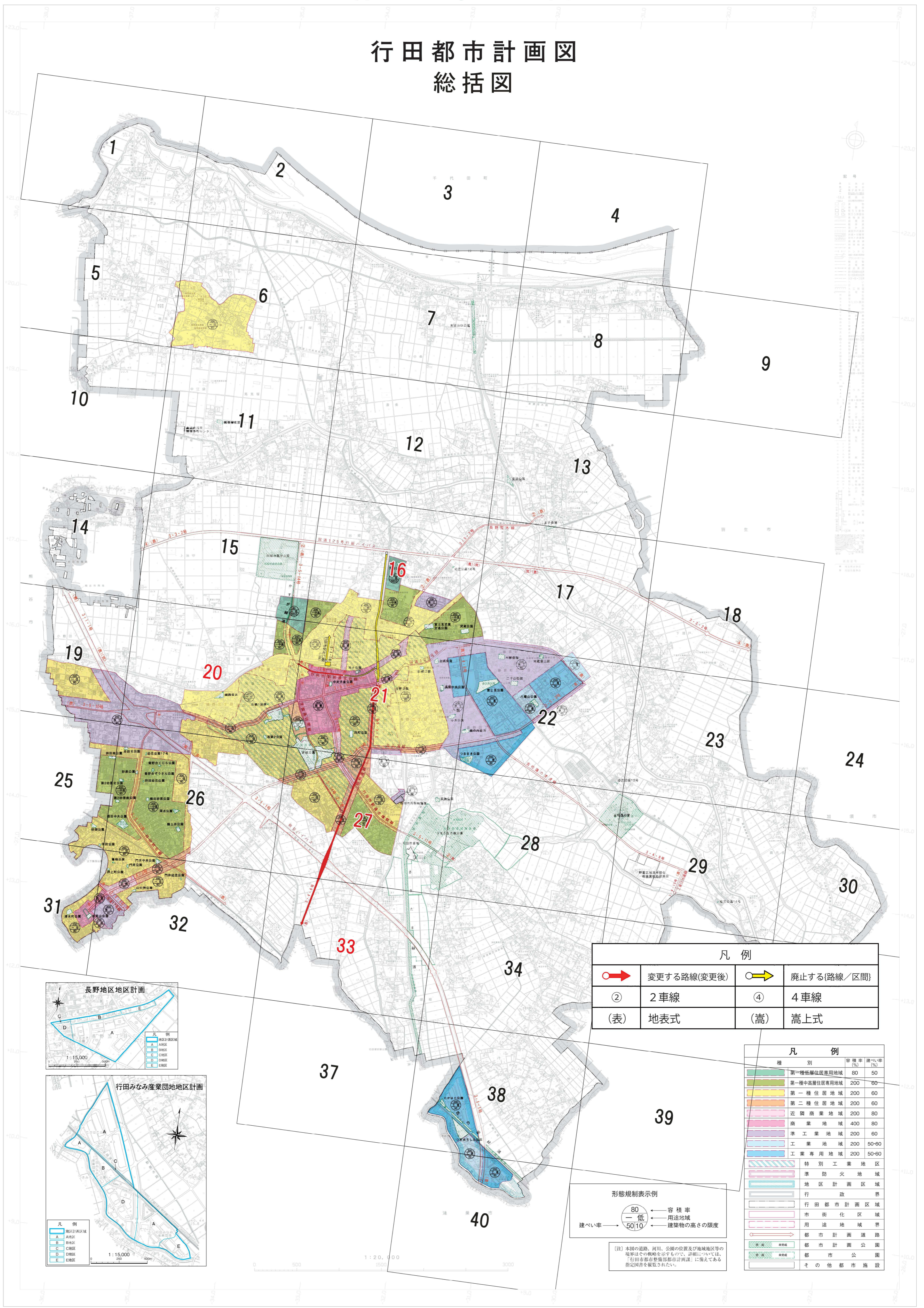


# 行田市全図

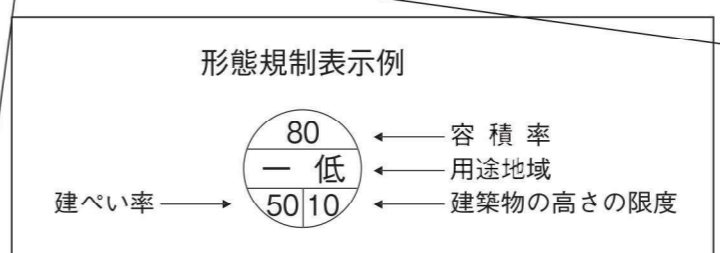
## 行田都市計画図 総括図

平成二十八年三月



	変更する路線(変更後)		廃止する(路線/区間)
②	2車線	④	4車線
(表)	地表式	(高)	高上式

種別	容積率 (%)	建ぺい率 (%)
第一種低層住居専用地域	80	50
第一種中高層住居専用地域	200	60
第一種住居地域	200	60
第二種住居地域	200	60
近隣商業地域	200	80
商業地域	400	80
準工業地域	200	60
工業地域	200	50-60
工業専用地域	200	50-60
特別工業地区		
準防火地域		
地区計画区域		
行政界		
行田都市計画区域		
市街化区域		
用途地域界		
都市計画道路		
都市計画公園		
都市公園		
その他都市施設		



【注】本図の道路、河川、公園の位置及び地域地区等の境界はその概略を示すもので、詳細については、「行田市都市整備部都市計画課」に備えてある指定図書を参照されたい。

朝日航洋株式会社調製

行田市