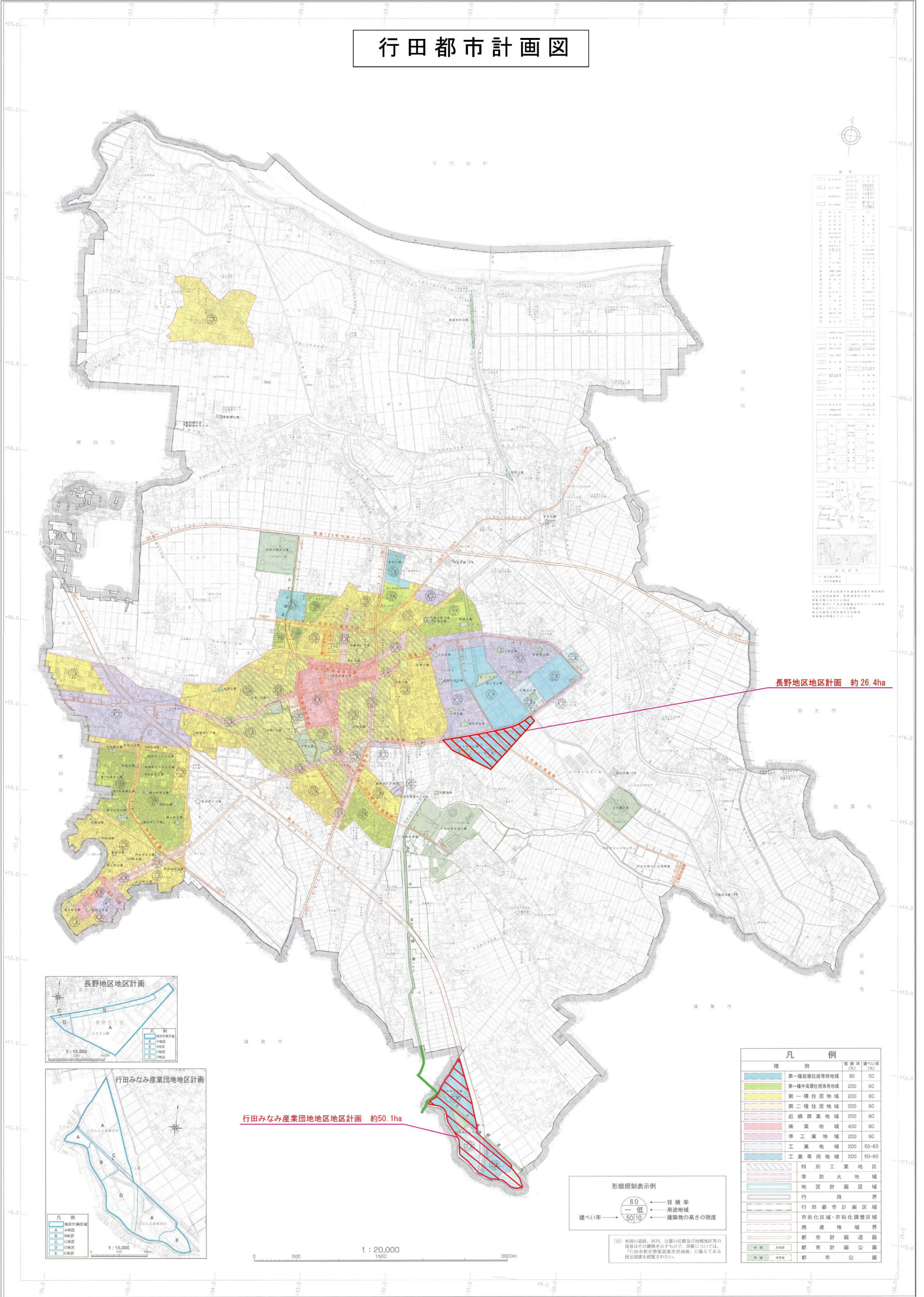


行田都市計画図

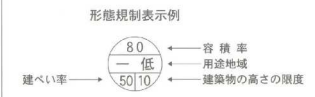
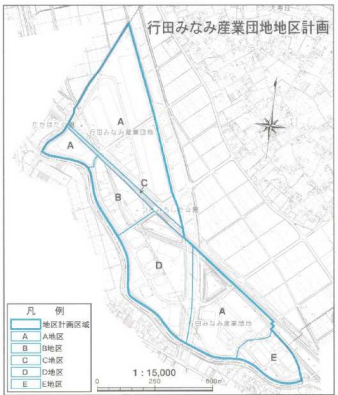


凡例

種別	容積率(%)	建ぺい率(%)
第一種低層住居専用地域	80	50
第一種中高層住居専用地域	200	60
第一種住居地域	200	60
第二種住居地域	200	60
近隣商業地域	200	80
商業地域	400	80
準工業地域	200	60
工業地域	200	50-60
工業専用地域	200	50-60
特別工業地区		
準防火地域		
地区計画区域		
行田都市計画区域		
市街化区域・市街化調整区域		
用途地域界		
都市計画道路		
都市計画公園		
都市公園		

長野地区地区計画 約26.4ha

行田みなみ産業団地地区地区計画 約50.1ha



(注) 本図の道路、河川、公園の位置及び地域地区等の境界はその縮略表示のため、詳細については、行田市都市計画課の都市計画課に備えてある指定図書をご覧ください。

1:20,000

0 500 1500 3000m