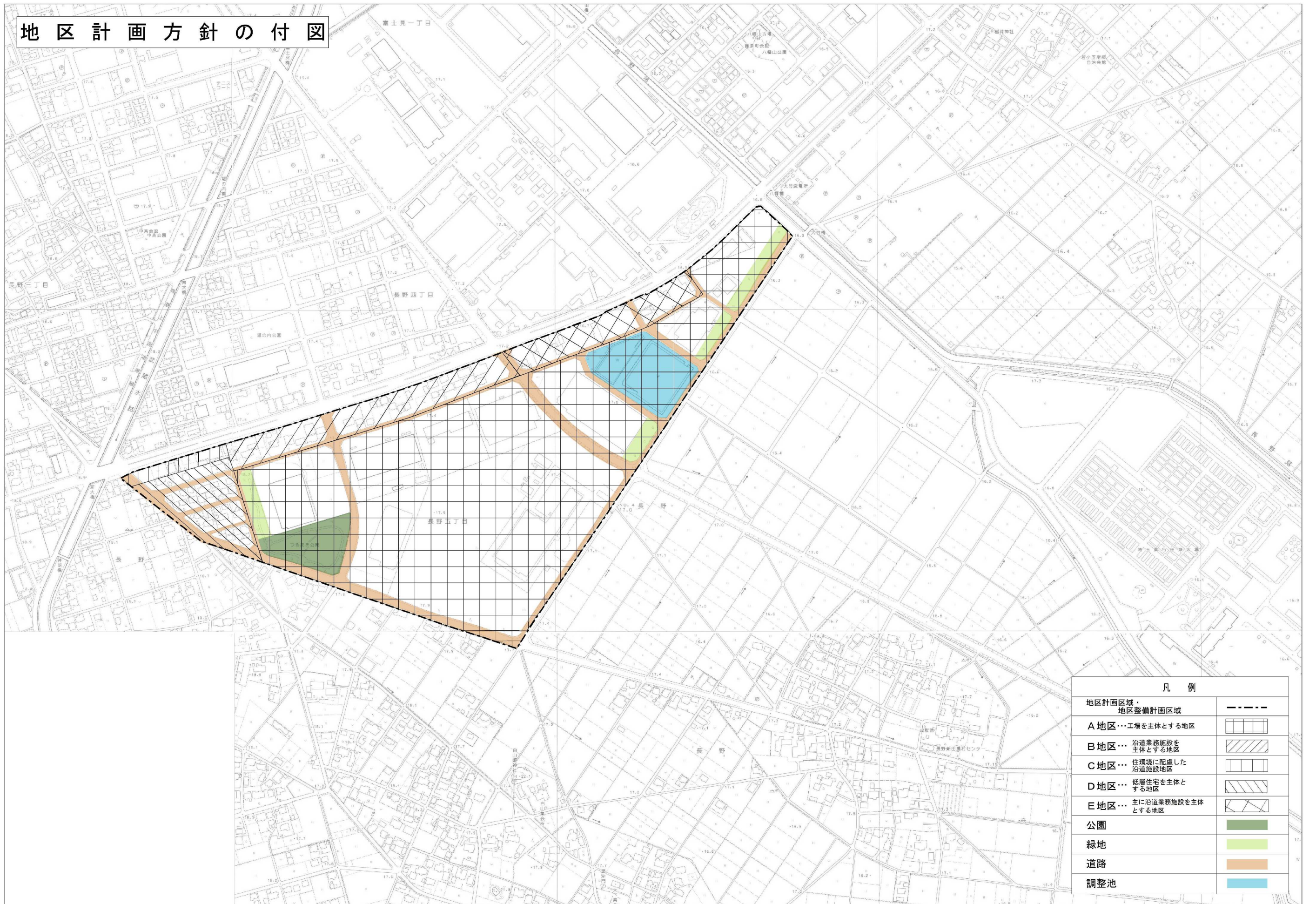


# 地区計画方針の付図



凡例	
地区計画区域・ 地区整備計画区域	-----
A地区…工場を主体とする地区	▨▨▨▨
B地区…沿道業務施設を 主体とする地区	▧▧▧▧
C地区…住環境に配慮した 沿道施設地区	▩▩▩▩
D地区…低層住宅を主体と する地区	▪▪▪▪
E地区…主に沿道業務施設を主体 とする地区	▩▧▩▧
公園	■
緑地	■
道路	■
調整池	■