

区域指定状況図(新)

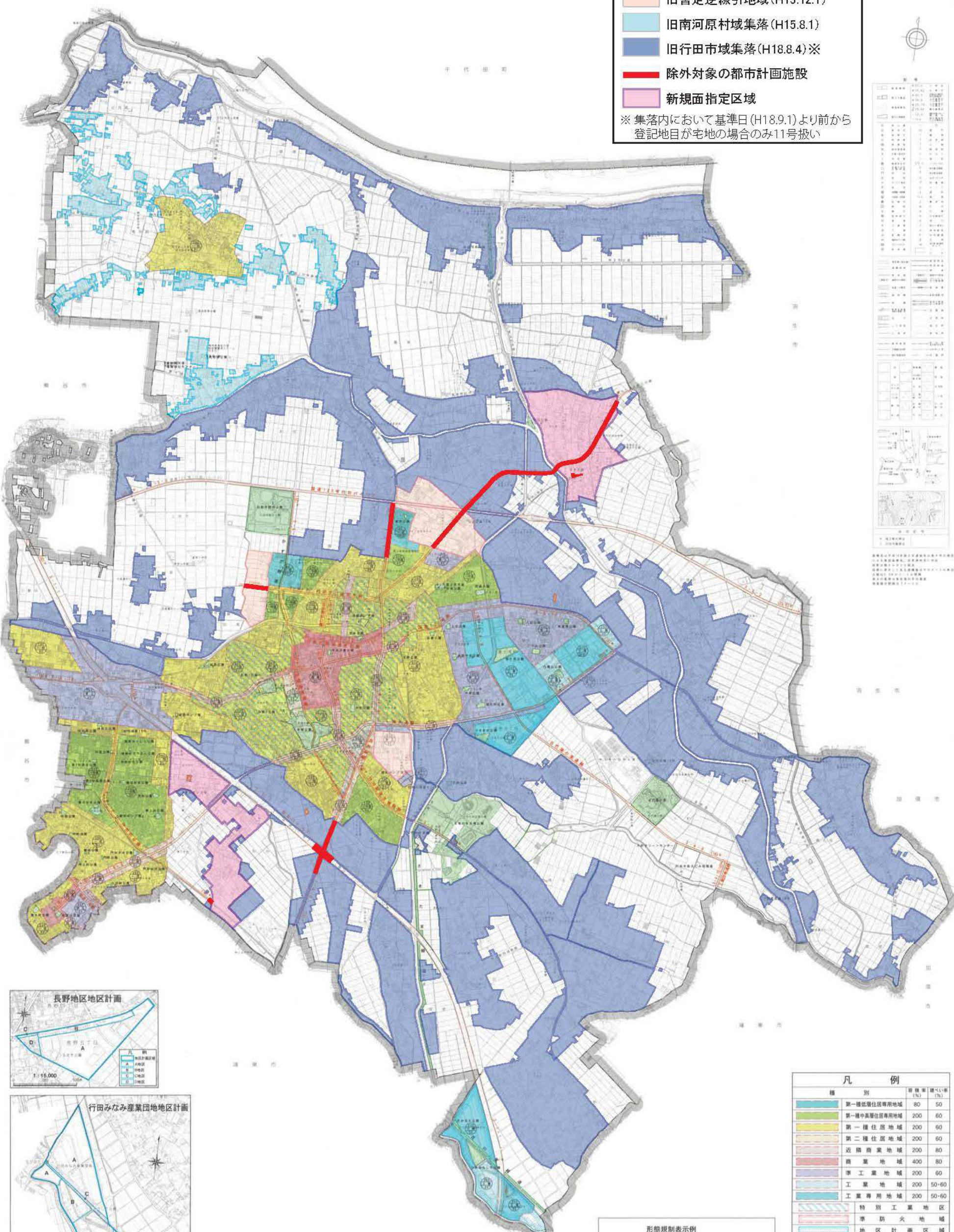
行田都市計画図

凡例

- 既存住宅団地(H15.8.1)
- 旧暫定逆線引地域(H15.12.1)
- 旧南河原村域集落(H15.8.1)
- 旧行田市域集落(H18.8.4)※
- 除外対象の都市計画施設
- 新規面指定区域

※ 集落内において基準日(H18.9.1)より前から登記地目が宅地の場合のみ11号扱い

この図は、行田市の都市計画区域、用途地域、都市計画道路、都市計画公園、特別工業地区、準防火地域、地区計画区域、行田市界、行田都市計画区域、市街化区域・市街化調整区域、用途地域界、都市計画道路、都市計画公園を示しています。



凡例

種別	容積率 (%)	建ぺい率 (%)
第一種低層住居専用地域	80	50
第一種中高層住居専用地域	200	60
第一種住居地域	200	60
第二種住居地域	200	60
近隣商業地域	200	80
商業地域	400	80
準工業地域	200	60
工業地域	200	50-60
工業専用地域	200	50-60
特別工業地区		
準防火地域		
地区計画区域		
行田市界		
行田都市計画区域		
市街化区域・市街化調整区域		
用途地域界		
都市計画道路		
都市計画公園		

形態規制表示例

80 ← 容積率
 50/10 ← 建ぺい率
 一低 ← 用途地域
 ← 建築物の高さの限度

〔注〕本図の道路、河川、公園の位置及び地域地区等の境界はその概略を示すもので、詳細については、「行田市都市計画部都市計画課」に掲載されている指定図書を参照されたい。

平成二十四年十月
 株式会社丸菱行政地図調製

区域指定状況図(旧)

行田都市計画図

凡例

- 既存住宅団地(H15.8.1)
- 旧暫定逆線引地域(H15.12.1)
- 旧南河原村域集落(H15.8.1)
- 旧行田市域集落(H18.8.4)※

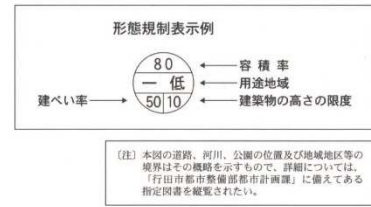
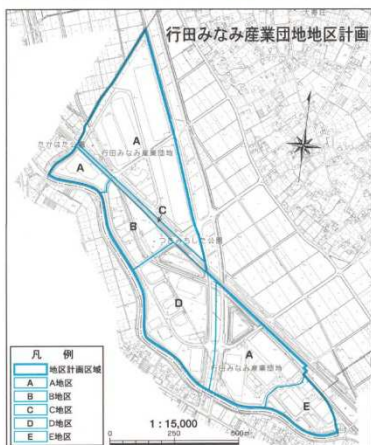
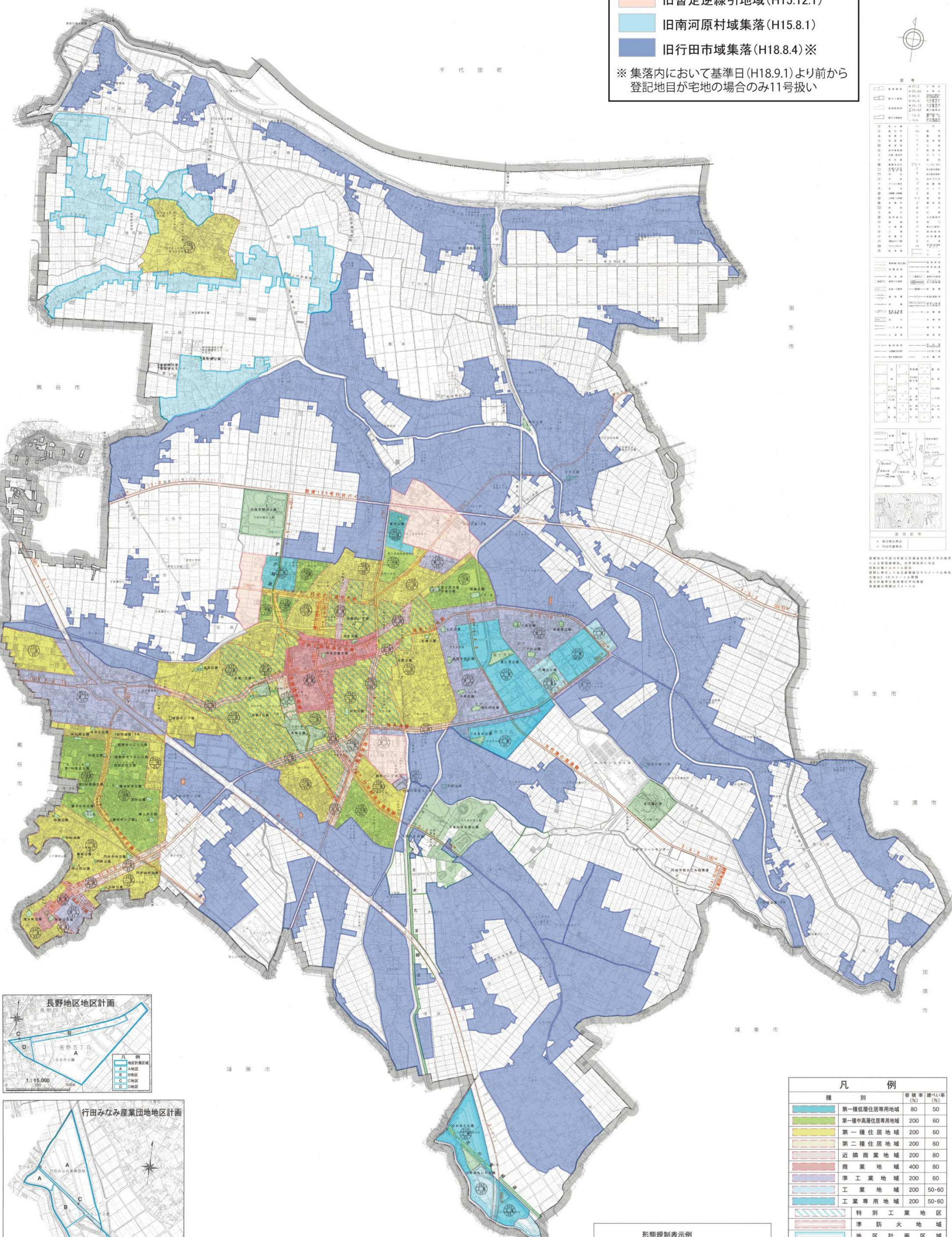
※ 集落内において基準日(H18.9.1)より前から登記地目が宅地の場合のみ11号扱い



記号

○	市界
○	町界
○	地区界
○	用途地域界
○	都市計画道路
○	都市計画公園
○	特別工業地区
○	防火地域
○	地区計画区域
○	行田市計画区域
○	市街化区域・市街化調整区域
○	用途地域
○	都市計画道路
○	都市計画公園

本図は、平成21年度行田市都市計画図を編集したものである。
 本図は、平成24年度行田市都市計画図を修正編集したものである。



凡例

種別	容積率 (%)	建ぺい率 (%)
第一種低層住居専用地域	80	50
第一種中高層住居専用地域	200	60
第一種住居地域	200	60
第二種住居地域	200	60
近隣商業地域	200	80
商業地域	400	80
準工業地域	200	60
工業地域	200	50-60
工業専用地域	200	50-60
特別工業地区		
防火地域		
地区計画区域		
行田市計画区域		
市街化区域・市街化調整区域		
用途地域		
都市計画道路		
都市計画公園		

この地図は、平成21年度行田市都市計画図を編集したものである。
 この地図は、平成24年度行田市都市計画図を修正編集したものである。

「この測量成果は、国土地理院長の助言を受けて得たものである
 (助言番号) 平21 測公 第269号」