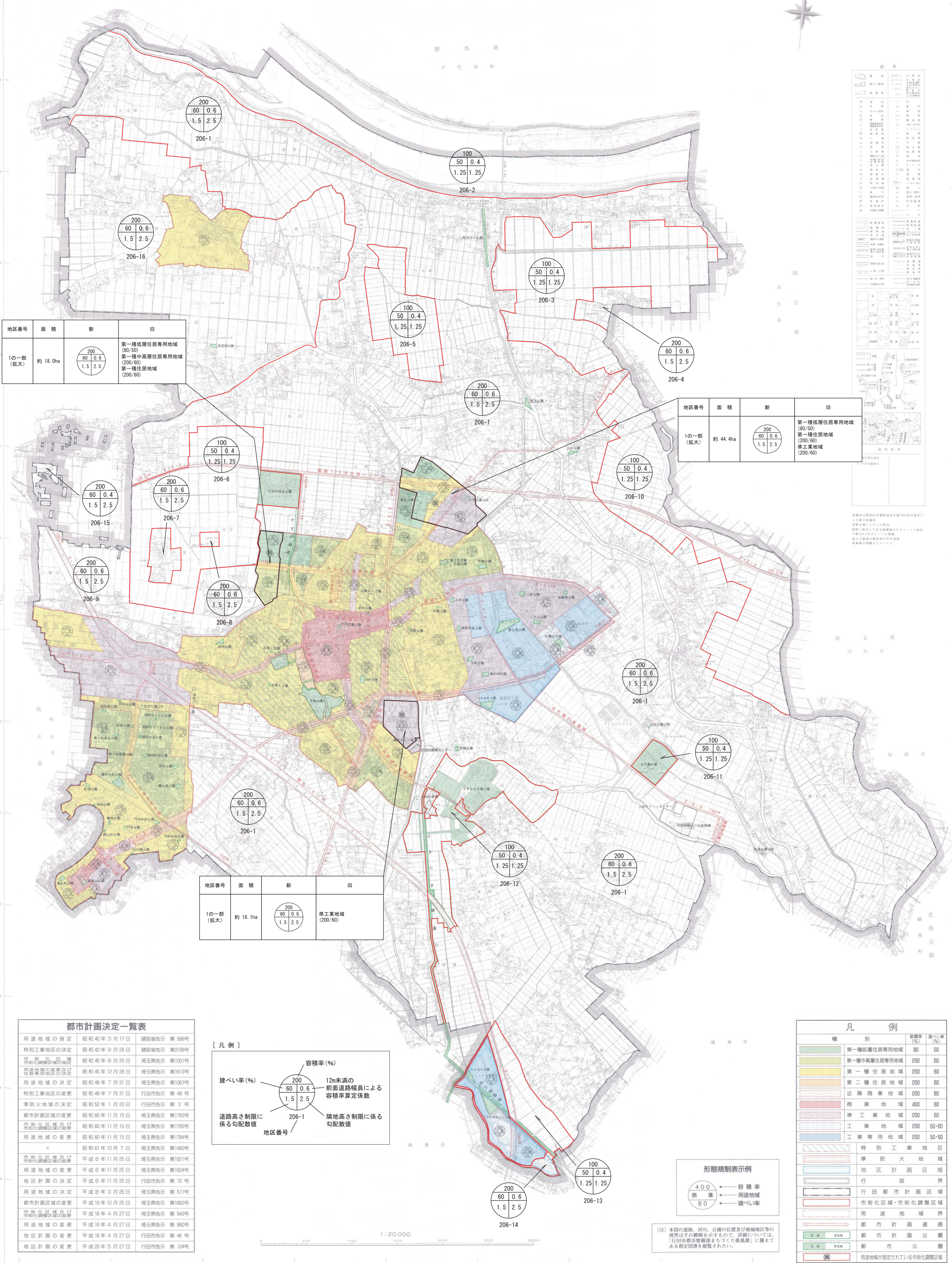


# 行田都市計画図 総括図



記号

第一種低層住居専用地域	第一種中高層住居専用地域	第一種住居地域	第二種住居地域	近隣商業地域	商業地域	準工業地域	工業地域	特別工業地区	準防火地域	地区計画区域	行田市界	行田都市計画区域	市街化区域・市街化調整区域	用途地域界	都市計画道路	都市計画公園	用途地域が指定されている市街化調整区域
-------------	--------------	---------	---------	--------	------	-------	------	--------	-------	--------	------	----------	---------------	-------	--------	--------	---------------------

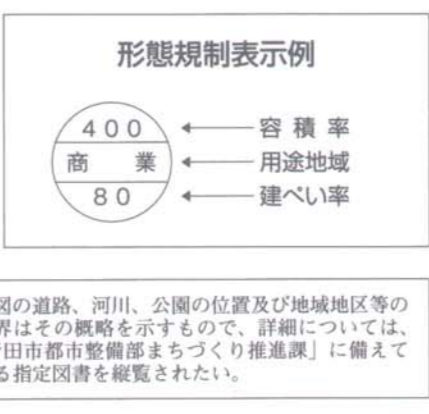
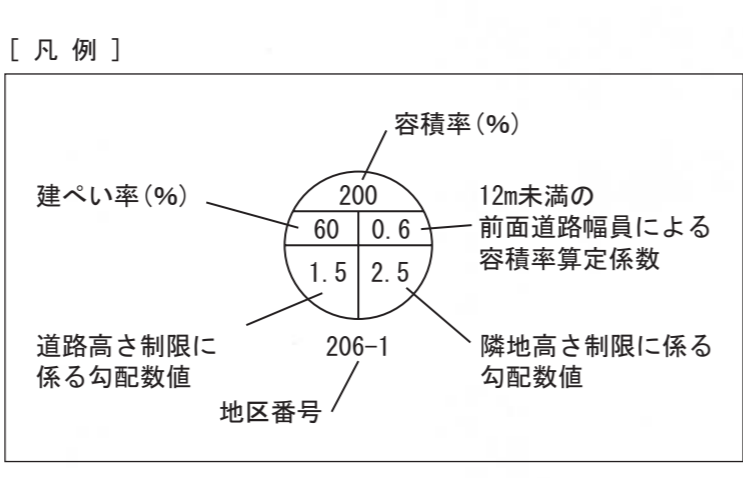


地区番号	面積	新	旧
1の一部 (拡大)	約 18.0ha	$\frac{200}{60} \frac{0.6}{1.5} \frac{2.5}{2.5}$	第一種低層住居専用地域 (80/50) 第一種中高層住居専用地域 (200/60) 第一種住居地域 (200/60)

地区番号	面積	新	旧
1の一部 (拡大)	約 44.4ha	$\frac{200}{60} \frac{0.6}{1.5} \frac{2.5}{2.5}$	第一種低層住居専用地域 (80/50) 第一種住居地域 (200/60) 準工業地域 (200/60)

地区番号	面積	新	旧
1の一部 (拡大)	約 16.1ha	$\frac{200}{60} \frac{0.6}{1.5} \frac{2.5}{2.5}$	準工業地域 (200/60)

用途地域の指定	昭和40年3月17日	建設省告示 第566号
特別工業地区の決定	昭和42年9月28日	建設省告示 第3156号
市街化区域・市街化調整区域の指定	昭和45年8月25日	埼玉県告示 第1001号
用途地域の変更及び色色専用地区の決定	昭和45年12月28日	埼玉県告示 第1613号
用途地域の決定	昭和46年7月31日	埼玉県告示 第1067号
特別工業地区の変更	昭和48年7月31日	行田市告示 第48号
準防火地域の決定	昭和52年1月20日	行田市告示 第3号
都市計画区域の変更	昭和60年11月15日	埼玉県告示 第1763号
市街化区域及び市街化調整区域の変更	昭和60年11月15日	埼玉県告示 第1763号
用途地域の決定	昭和60年11月15日	埼玉県告示 第1794号
用途地域の決定	昭和61年10月7日	埼玉県告示 第1460号
市街化区域及び市街化調整区域の変更	平成6年11月25日	埼玉県告示 第1621号
用途地域の変更	平成6年11月25日	埼玉県告示 第1624号
地区計画の決定	平成6年11月25日	行田市告示 第72号
用途地域の決定	平成8年3月26日	埼玉県告示 第511号
都市計画区域の変更	平成10年12月25日	埼玉県告示 第1663号
市街化区域及び市街化調整区域の変更	平成16年4月27日	埼玉県告示 第943号
用途地域の変更	平成16年4月27日	埼玉県告示 第960号
地区計画の変更	平成16年4月27日	行田市告示 第46号
地区計画の変更	平成20年5月27日	行田市告示 第124号



種別	容積率 (%)	建ぺい率 (%)
第一種低層住居専用地域	80	50
第一種中高層住居専用地域	200	80
第一種住居地域	200	80
第二種住居地域	200	80
近隣商業地域	200	80
商業地域	400	80
準工業地域	200	80
工業地域	200	50-80
特別工業地区	200	50-80
準防火地域	200	50-80
地区計画区域		
行田市界		
行田都市計画区域		
市街化区域・市街化調整区域		
用途地域界		
都市計画道路		
都市計画公園		
用途地域が指定されている市街化調整区域		

この地図は、平成12年度行田都市計画図を編纂したものである。  
この地図は、平成17年度行田都市計画図を修正編纂したものである。  
平成17年度以降の修正内容は、編纂、訂正、訂正後版。