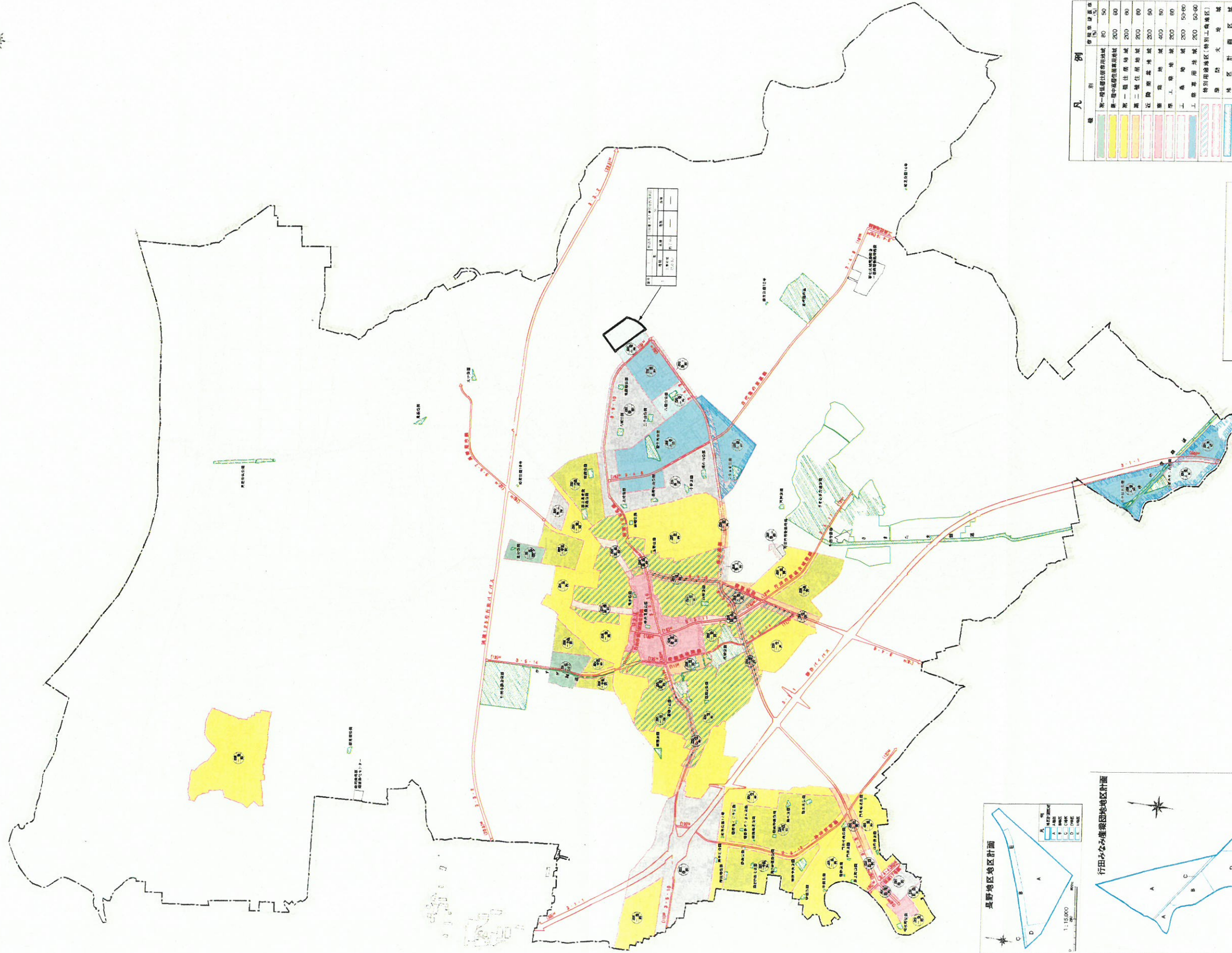


行田市都市計画用途地域総括図



凡例

種別	容積率(%)	高さ(m)
第一種低層住居専用地域	80	50
第一種中高層住居専用地域	200	60
第一種住居地域	200	60
第二種住居地域	200	60
近隣商業地域	200	50
商業地域	400	50
準工業地域	200	60
工業専用地域	200	50-80
特別用途地域(特別工業地域)	200	50-80
緑地	-	-
地区計画区域	-	-
行田市都市計画区域	-	-
市街化区域	-	-
用途地域	-	-
都市計画道路	-	-
都市計画公園	-	-
その他	-	-

形態規制表示例

容積率 80
用途地域 第一種中高層住居専用地域
建築物の高さの限度 50/10

(注) 建築物の高さ(延床面積の最大延床面積に相当する部分)は、用途地域の定める高さの範囲内とする。

