

高齢者人口および要支援・要介護認定者数の推計

(1) 高齢者人口の推計

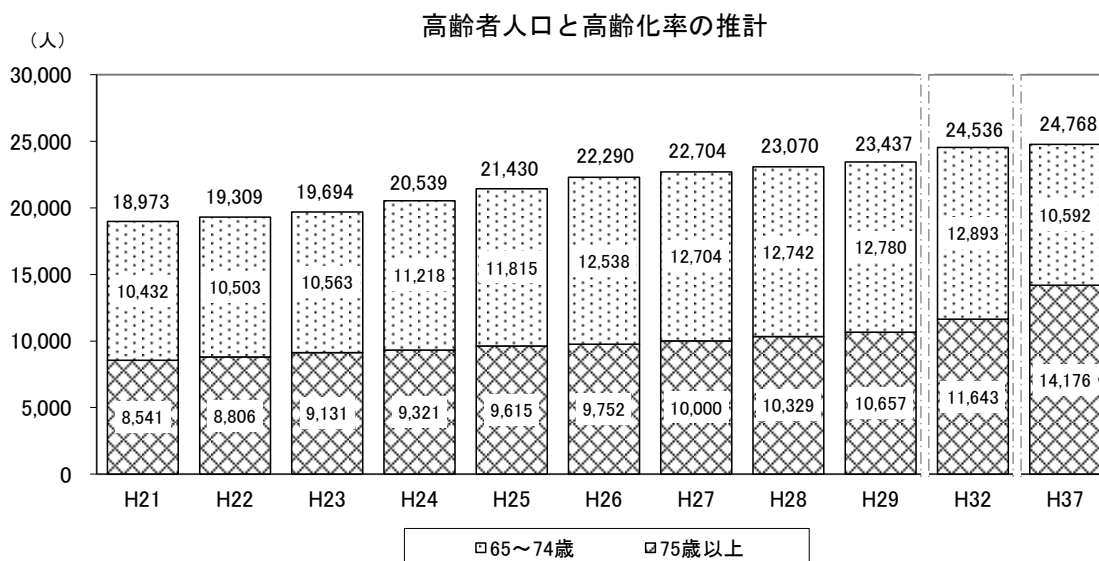
行田市の総人口は減少傾向が続き、平成 29 年の総人口は 80,999 人、平成 37 年には 74,896 人まで減少すると推計されます。

この間、65 歳以上の高齢者人口は増加を続け、平成 29 年には 23,437 人、平成 37 年には 24,768 人になると推計されます。このうち、65～74 歳の前期高齢者は平成 27～29 年は 12,700 人台で推移し、平成 29 年には 12,780 人、平成 37 年には 10,592 人に減少します。他方、75 歳以上の後期高齢者は、平成 27 年の 10,000 人から平成 29 年には 10,657 人、平成 32 年には 11,643 人となり、団塊の世代が 75 歳以上になる平成 37 年には 14,176 人になると推計されます。

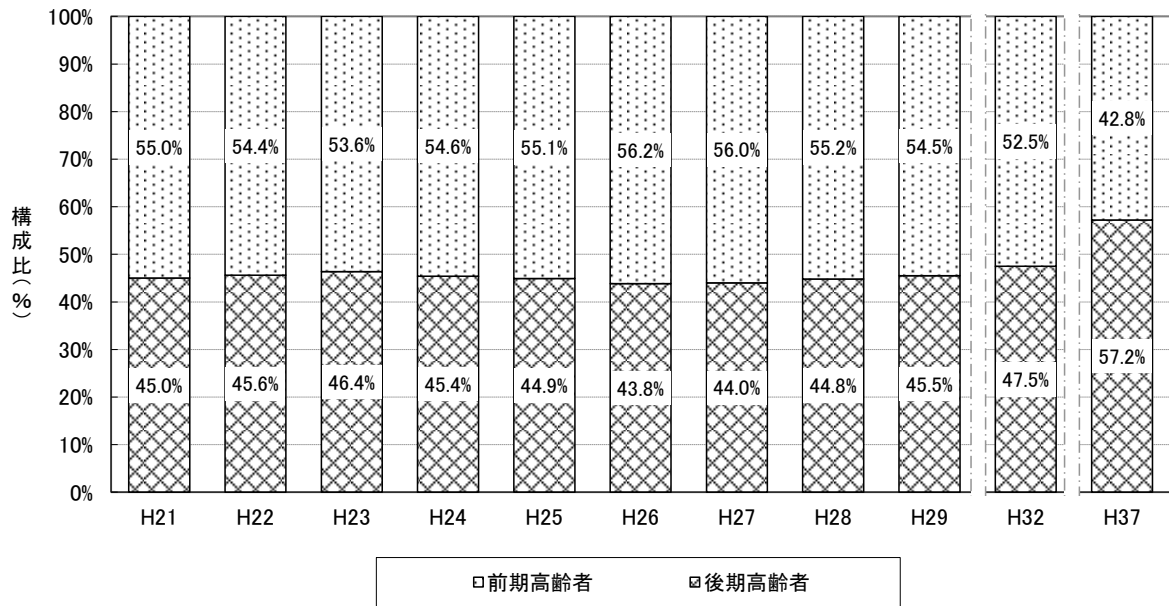
総人口の減少と高齢者人口の増加に伴い、行田市の高齢化率は平成 27 年の 27.6% から平成 29 年には 28.9%、平成 37 年には 33.1%になると推計されます。

■高齢者人口の推計値

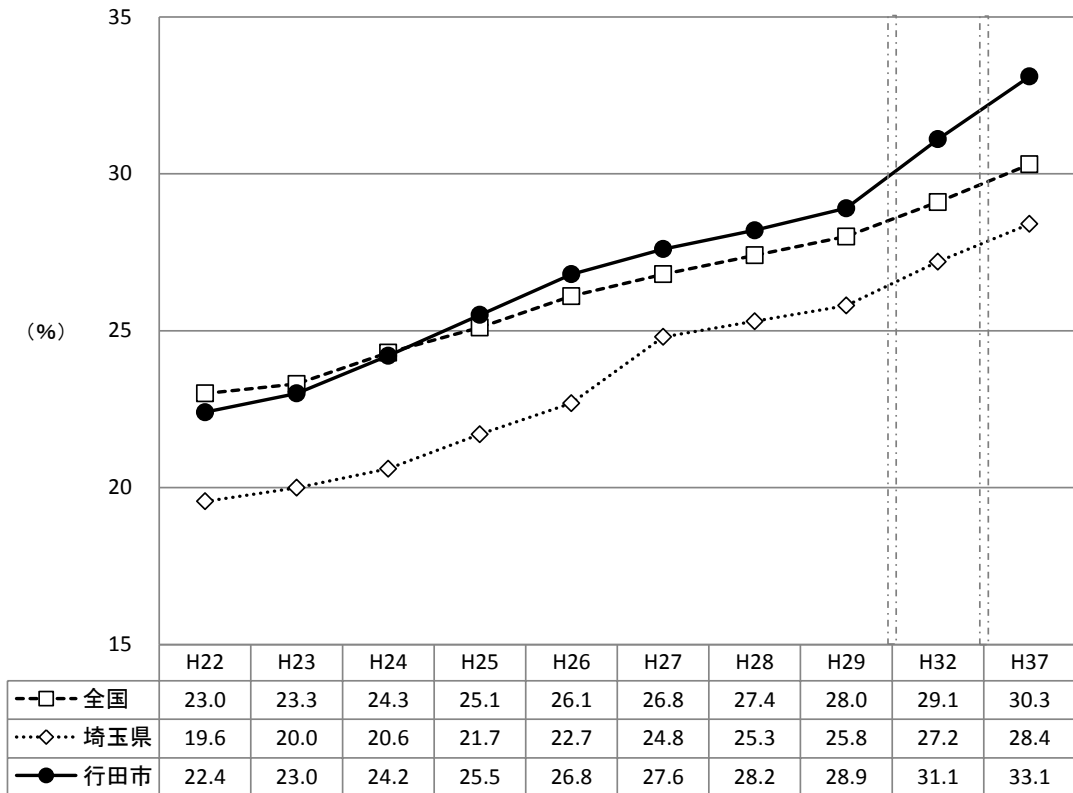
	平成 27 年	平成 28 年	平成 29 年	平成 32 年	平成 37 年
総人口 (人)	82,395	81,697	80,999	78,906	74,896
65 歳以上人口 (人)	22,704	23,070	23,437	24,536	24,768
高齢化率	27.6%	28.2%	28.9%	31.1%	33.1%
前期高齢者	12,704	12,742	12,780	12,893	10,592
人口構成比	15.4%	15.6%	15.8%	16.3%	14.1%
後期高齢者	10,000	10,329	10,657	11,643	14,176
人口構成比	12.1%	12.6%	13.2%	14.8%	18.9%
40～64 歳人口 (人)	28,309	27,926	27,544	26,396	24,986
人口構成比	34.4%	34.2%	34.0%	33.5%	33.4%



高齢者人口に占める前期高齢者と後期高齢者の構成比の推計



行田市の高齢化率の推移と全国及び埼玉県との比較



資料：全国は国立社会保障・人口問題研究所。

埼玉県はH26までは埼玉県統計課、H27以降は国立社会保障・人口問題研究所の将来人口推計を用いH28～29はコーホート法により補間推計しています。

(2) 要支援・要介護認定者数の推計

行田市の認定者数(第1号被保険者)は増加傾向が予想され、平成29年に3,458人、平成37年には4,485人を見込みます。

前期高齢者(65～74歳)の認定者数は、平成29年に413人、平成32年には458人となりますが、平成37年には376人に減少すると見込まれます。他方、後期高齢者(75歳以上)の認定者数は、平成29年に3,045人となり、平成37年には4,109人に増加すると見込まれます。

■認定者数の推計値(要介護度別)

(人)

	平成27年	平成28年	平成29年	平成32年	平成37年
要支援1	403	414	428	484	560
要支援2	484	518	553	634	746
要介護1	657	695	733	848	973
要介護2	508	472	436	455	518
要介護3	537	552	568	637	698
要介護4	478	485	508	602	690
要介護5	236	228	232	262	300
総数	3,303	3,363	3,458	3,921	4,485

■認定者数の推計値(前期・後期・要介護度別)

(人)

	平成27年	平成28年	平成29年	平成32年	平成37年
第1号被保険者	3,303	3,363	3,458	3,921	4,485
要支援	888	932	980	1,118	1,306
要介護	2,415	2,431	2,478	2,804	3,179
前期高齢者	394	401	413	458	376
要支援	68	63	58	63	51
要介護	326	338	355	395	325
後期高齢者	2,909	2,962	3,045	3,463	4,109
要支援	820	869	922	1,054	1,255
要介護	2,089	2,093	2,123	2,409	2,854

認定率は、平成 27 年の 14.5%から徐々に上昇し、平成 29 年には 14.8%を見込みます。

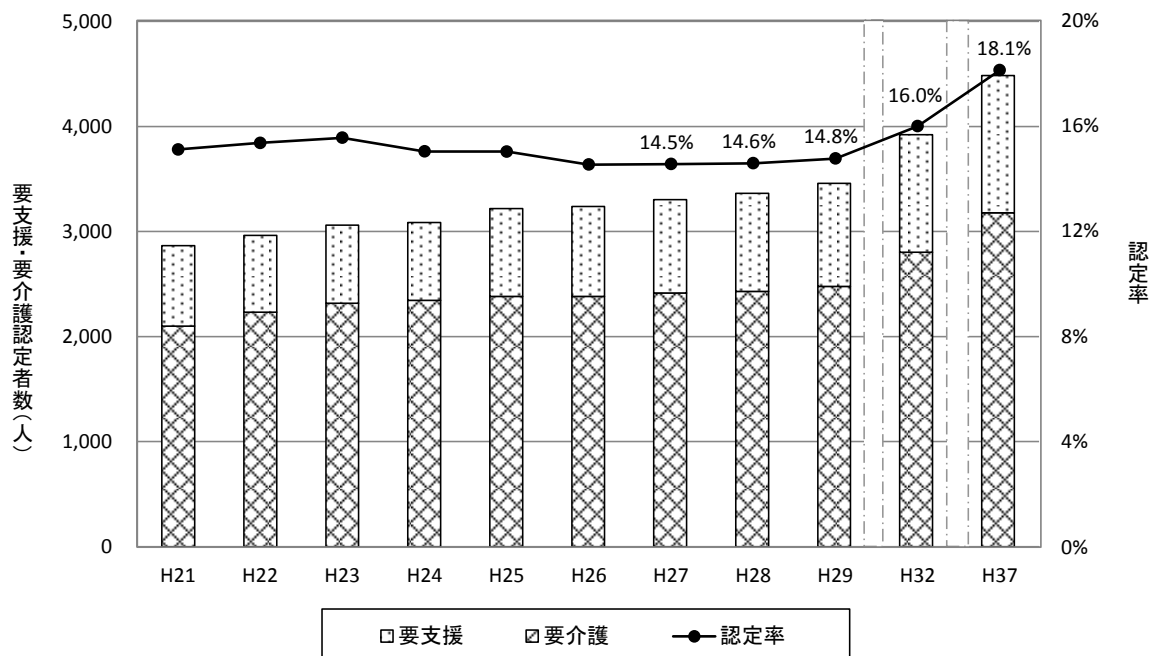
また、平成 37 年の認定率は 18.1%と見込まれます。この間、前期高齢者の認定率は 3%台、後期高齢者の認定率は 29%前後を推移しますが、団塊の世代が 75 歳以上となる平成 37 年には前期高齢者数の減少と後期高齢者数の増加により全体の認定率を押し上げることになります。

■認定率の推計値

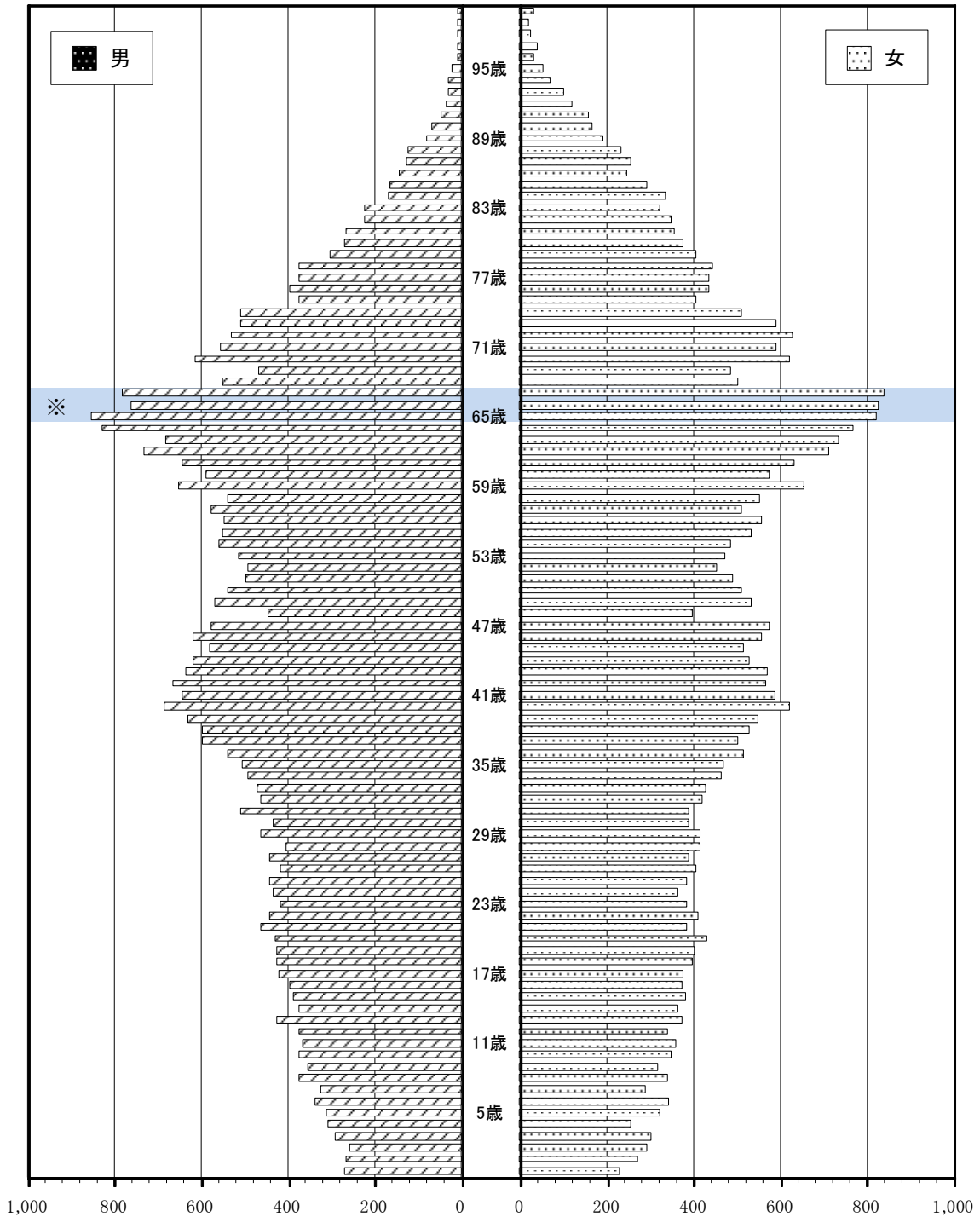
(%)

	平成 27 年	平成 28 年	平成 29 年	平成 32 年	平成 37 年
第 1 号被保険者	14.5	14.6	14.8	16.0	18.1
前期高齢者	3.1	3.1	3.2	3.6	3.6
後期高齢者	29.1	28.7	28.6	29.7	29.0

第 1 号被保険者の要介護（支援）認定率、認定者数の推計



行田市の人口構成と団塊の世代の人口 【平成 26 年 9 月末現在】



年齢 (出生年)	※ 団塊の世代						
	63 (1951)	64 (1950)	65 (1949)	66 (1948)	67 (1947)	68 (1946)	69 (1945)
男	680	825	850	760	779	551	466
女	736	770	821	827	840	505	486
合計	1,416	1,595	1,671	1,587	1,619	1,056	952