

認知症サポーター養成講座をご存じですか？

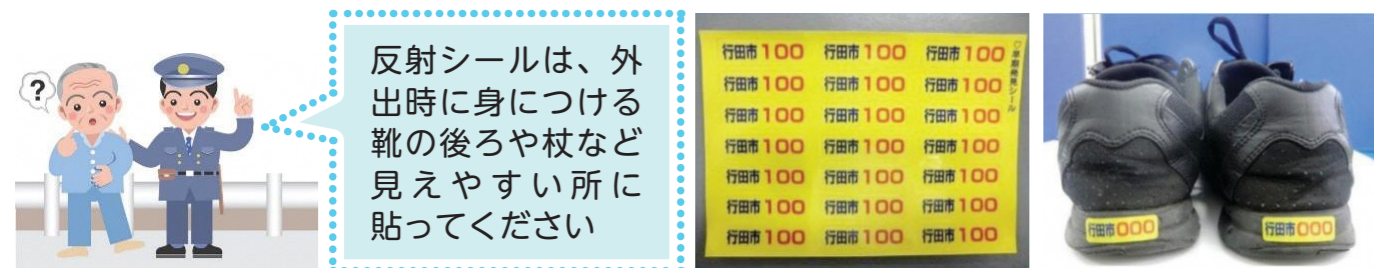


スーパーや商店等で毎日同じものを購入している高齢の方、銀行や郵便局等での手続きで困っている高齢の方を見かけたことや関わったことはありますか？
認知症サポーター養成講座は、認知症に関する基本的な知識や対応方法を習得できます。自治会などの地域での活動、仕事等で高齢者に関わりのある皆様の受講をお待ちしています。

問い合わせ先：行田市役所 高齢者福祉課

認知症高齢者等早期発見シール配布事業

●認知症による徘徊行動や、その他で高齢者等が所在不明になった場合にその方の早期発見と事故の未然防止を図るとともに、ご家族の精神的負担の軽減や地域住民の方の発見に役立てる事が出来ます。



反射シールは、外出時に身につける靴の後ろや杖など見えやすい所に貼ってください



行田市地域包括支援センターの連絡先

機能強化型地域包括支援センター 緑風苑

【住所】須加1563 【電話】557-3611

担当地区／須加、北河原、長野、佐間の一部（一旭、二旭、向町、緑町）

地域包括支援センター まきば園

【住所】白川戸275 【電話】550-1777

担当地区：星河、荒木、南河原

地域包括支援センター 壮幸会

【住所】下忍1162-14 【電話】552-1123

担当地区／太井、下忍、持田の一部（持田五丁目、持田砂原、菊野台、持田西、三井砂原、三持田西部、前谷、棚田三丁目）

地域包括支援センター ふあみいゆ

【住所】下須戸65-1 【電話】558-0088

担当地区／埼玉、太田、佐間の一部（大町、一佐間、二佐間、神明、三間）

地域包括支援センター ほんまる

【住所】本丸18-3 【電話】578-7761

担当地区／忍、行田、星宮、持田の一部（菅谷、一持田北、一持田南、県営持田団地、持田長町、二持田第一、二持田第二、二持田蔵場、三持田大宮口、三持田東部、駒形、西駒形）

通院が困難な方への医療の相談や、訪問診療を行っている医院の紹介をしています。
行田市在宅医療・介護連携支援センター（行田中央総合病院 地域連携室 内）
☎（048）553-2003 相談受付時間：平日 午前9時～午後5時



第10号誌

2021年【制作・発行】

- 行田市在宅医療・介護連携推進協議会
- 行田市高齢者福祉課地域包括ケア担当

TEL.048-556-1111
(内線 338・278)

ご自由にお取り下さい

行田人(ぎょうだびと)は、行田市の「医療と介護の連携」を推進・紹介し、市民のみなさんの生活をサポートする広報誌です。

在宅医療・介護連携推進事業

医療と介護が連携して、地域住民の療養や生活を支援する取り組みを行っています。

30年後(2050年)のふら平とぜに子

ぜに子(78)

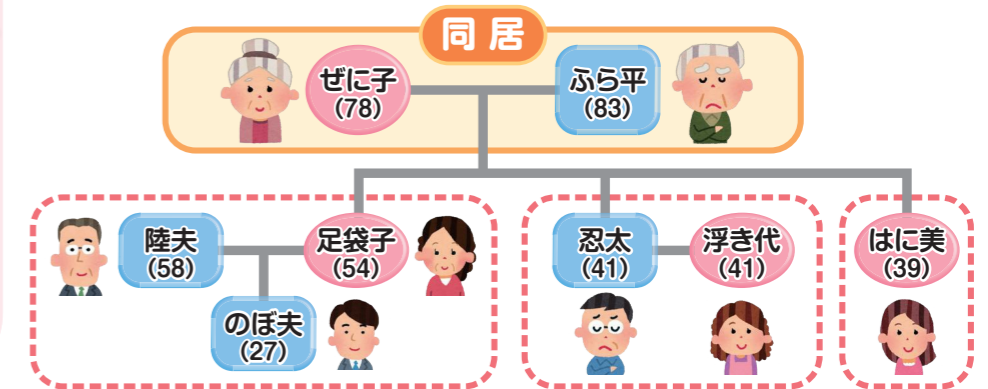
体の問題はない。軽い物忘れあり。大きな病気はなく、ふら平の身の回りの世話をしている。60才から始めたお花の教室を自宅で開いている。

脳梗塞の後遺症、肺気腫。78才の時に軽い脳梗塞を患い、進行性の肺がんもある。肺の病気のため、動く息が切れ、寝たり起きたり。「わしゃ家で死にたい」と言っている。

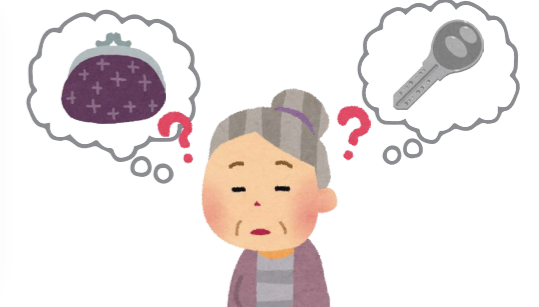
ふら平(83)

第8弾! ふら平さん サポート大作戦!

行田市在住のふら平さん一家の30年後。だいぶ体が不自由になってきているふら平さんを支えるために、医療・介護の専門職がどのように関わっていくのかをご紹介します。



かつては自宅お花の教室を開いて先生をしていたぜに子さん。そんなぜに子さんも高齢になり、何だか最近は何も忘れが多くなりました…



最近だんだんもの忘れがひどくなっている気がするのよ。一度、きちんと病院で診てもらった方がいいのかしら…?



父さんと二人暮らしだし、自分達も仕事があるから、一日中面倒を見るというのも難しいなあ。こんな時はどこに相談したらいいんだろう…?

こんなとき、まずはどこに相談したら良いのでしょうか？
認知症に関する基礎知識と、困った時にはどうしたら良いかをご紹介します。

