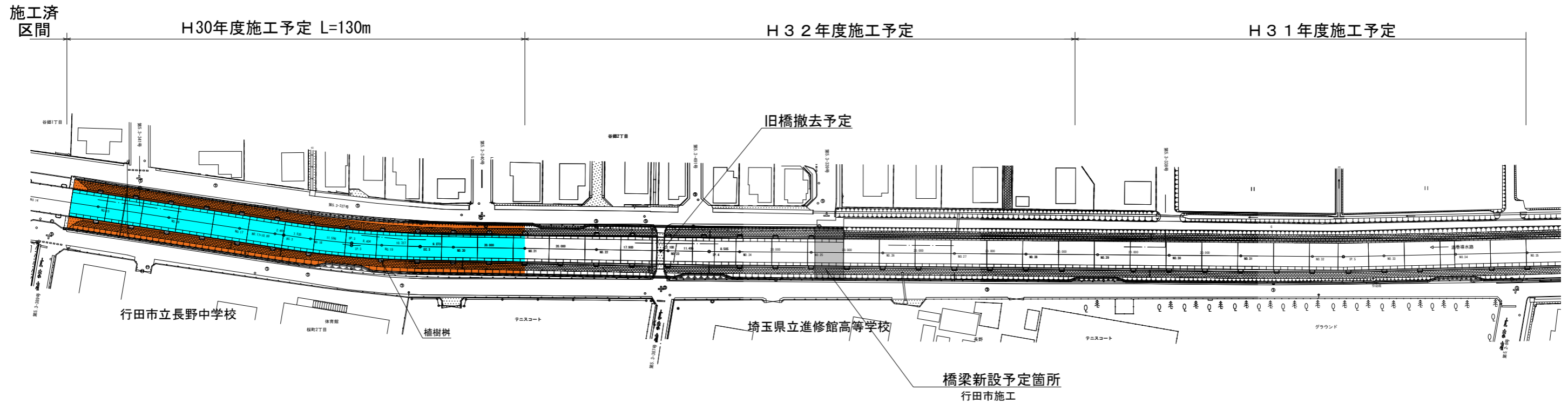
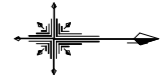
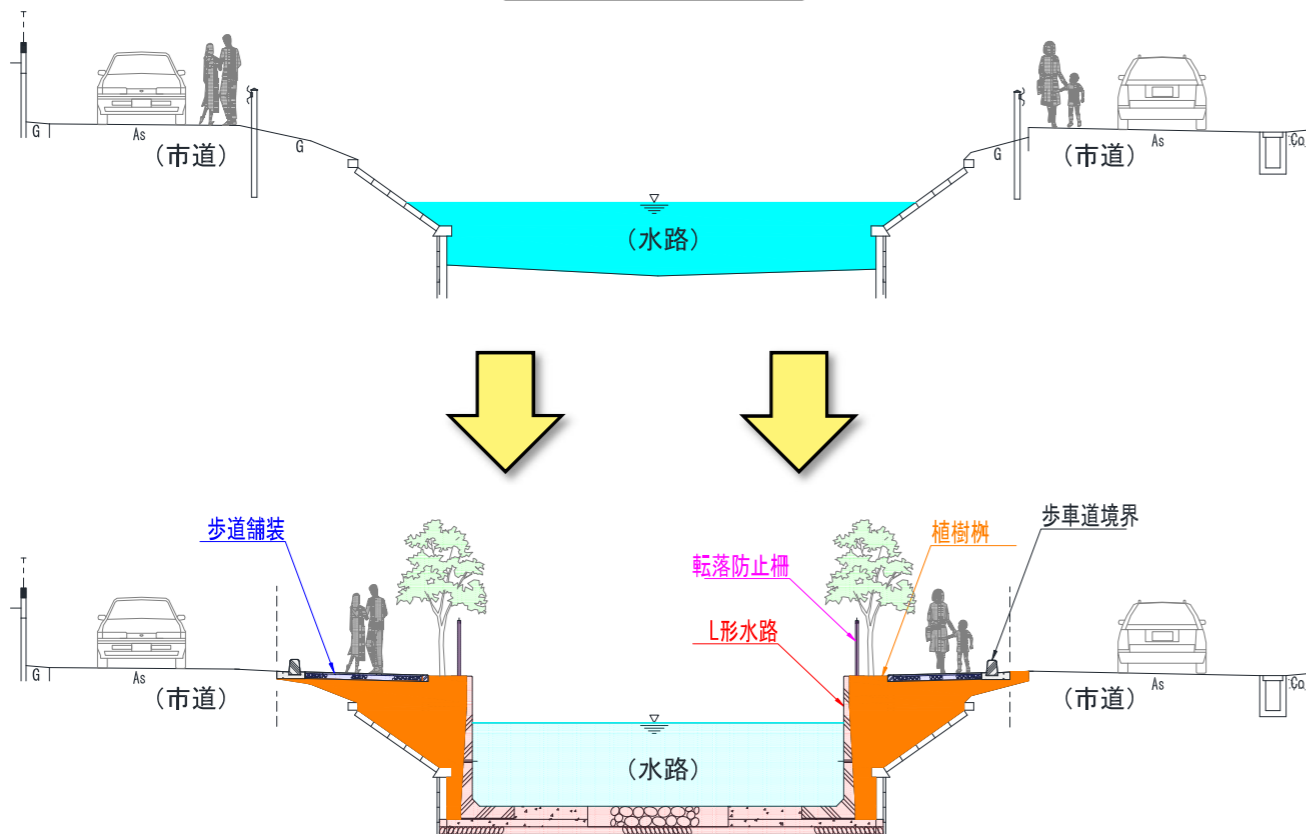


川の国埼玉はつらっプロジェクト「酒巻導水路地区」

平面図



整備イメージ



作業予定

施工者:小川工業株式会社

	平成30年 10月	11月	12月	平成31年 1月	2月	3月	
準備作業	●	●					
土工事		●	●	●	●		市道を規制しての作業あり
導水路護岸工事		●	●	●	●		
歩道工事				●	●	●	市道を規制しての作業あり
撤去復旧工事	●	●		●	●		市道を規制しての作業あり

※天候等の影響により、日程は変更となる場合があります。