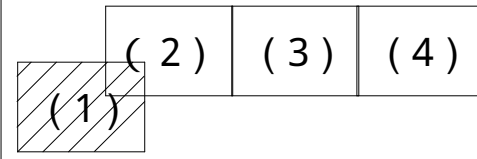


忍川整備平面図(1) 縮尺1/2500

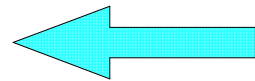
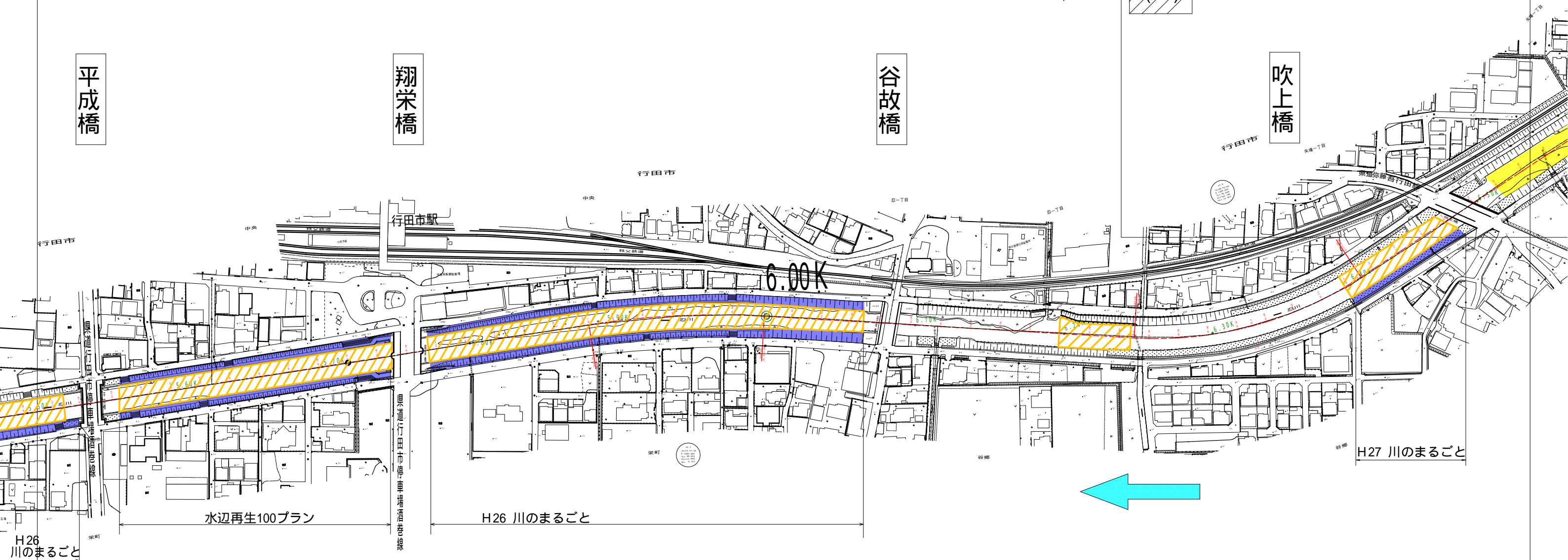


平成橋

翔栄橋

谷故橋

吹上橋



- 凡例
- 遊歩道 (未舗装)
 - 遊歩道 (舗装済)
 - 袋詰め玉石 (新設)
 - 袋詰め玉石 (既設)
 - 護岸整備 (新設)
 - 親水護岸 (既設)

○翔栄橋の下流

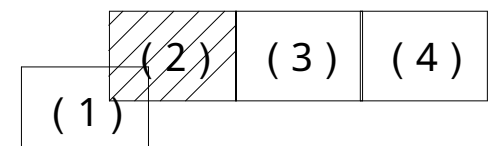


川の再生

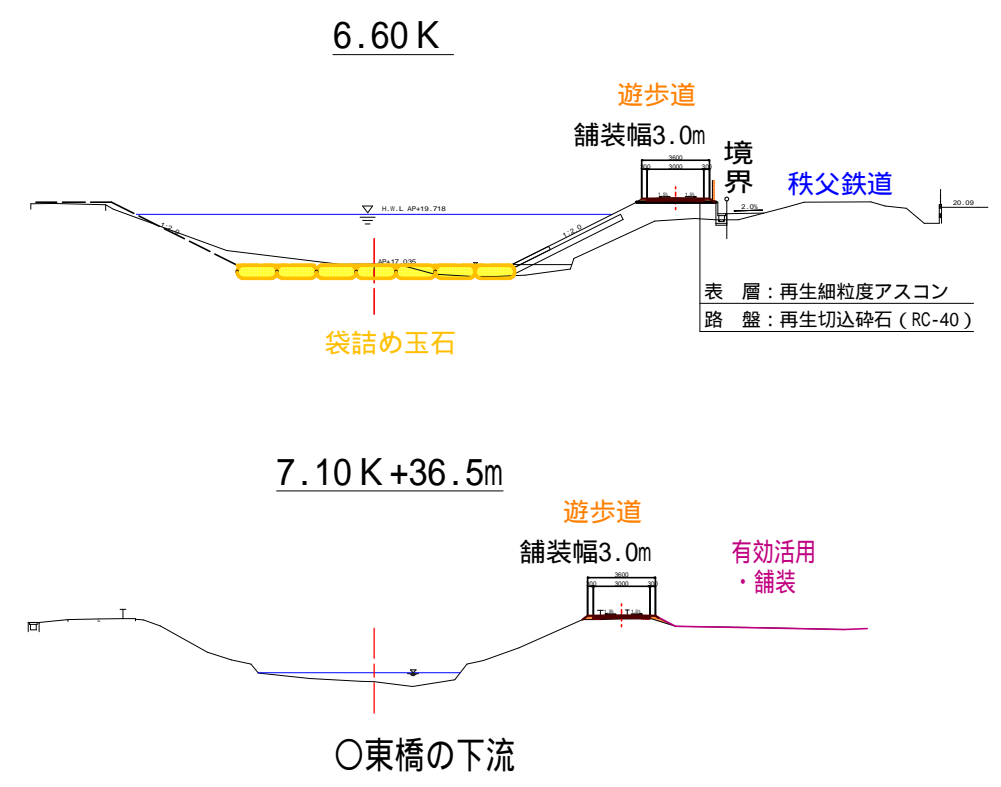
10th Anniversary

コバトン&さいたまっちゃん

忍川整備平面図(2) 縮尺1/2500



横断図 縮尺1/400



○皿尾橋の下流 [下流側]



[上流側]



親水広場
・北ガサケ 3本
・ベンチ 3基
・舗装

H29 遊歩道整備その1
・遊歩道 534m
・休憩広場 488m²
・護床工 57m

H30 遊歩道整備その4
・遊歩道 133m

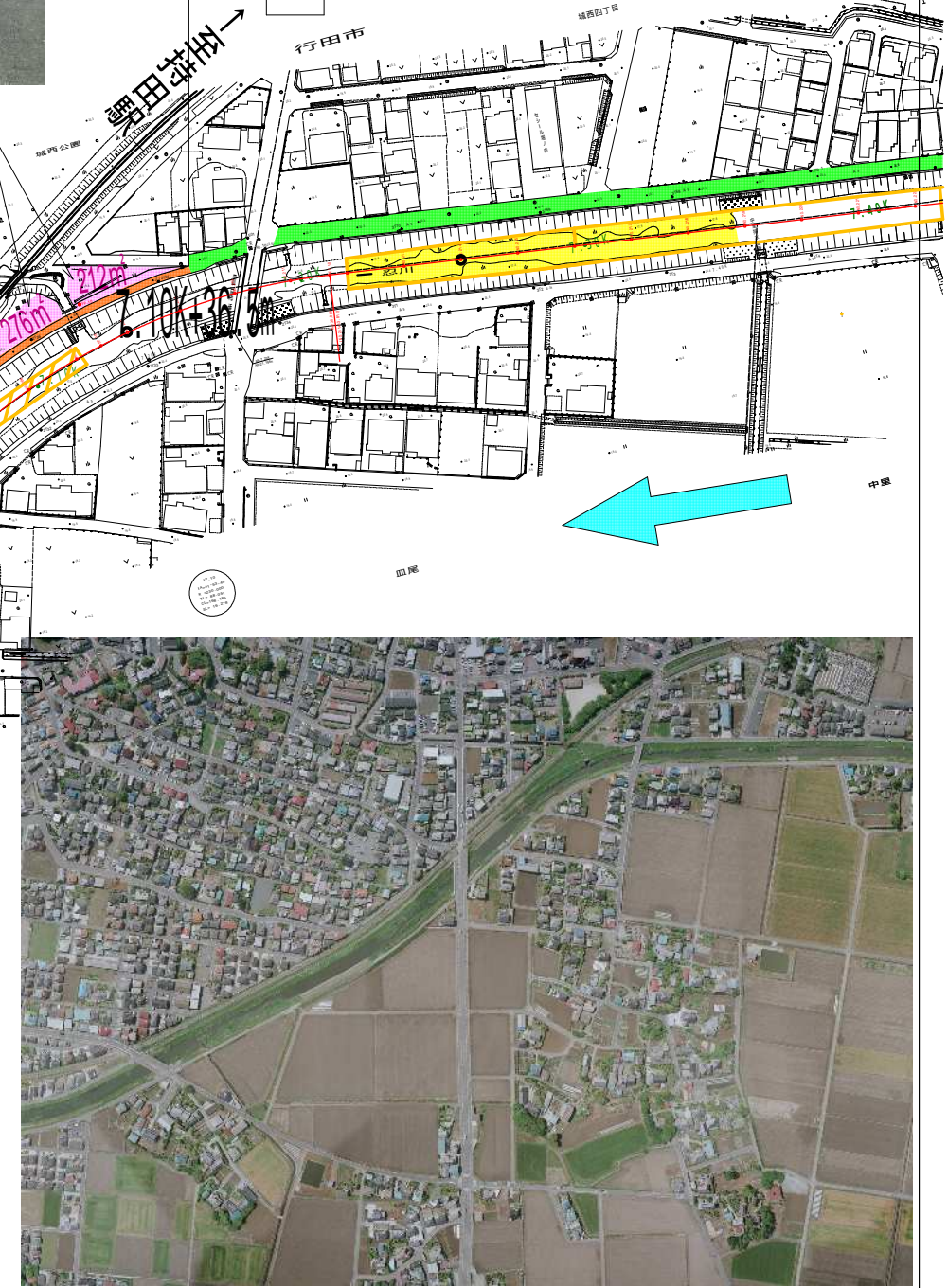
H29 河川改修工事
袋詰め玉石L=113m

袋詰め玉石L=57m

吹上橋

秩父鉄道

H27 川のまるごと再生



- 凡例
- 遊歩道 (未舗装)
 - 遊歩道 (舗装済)
 - 袋詰め玉石 (新設)
 - 袋詰め玉石 (既設)
 - 護岸整備 (新設)
 - 親水護岸 (既設)

川の再生

10th Anniversary

コバトン&さいたまっち

○沼尻橋の下流



沼尻橋

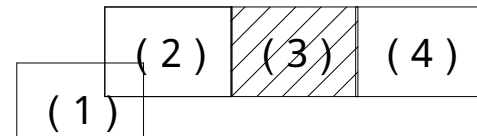
○竹の花橋の下流



竹の花橋

忍川整備平面図(3)

縮尺1/2500



○春日橋下流の畑



○春日橋の下流



春日橋

袋詰め玉石L=40m

小菅新橋

狭隘区間L=150m

擦付け部
・自然石張護岸 13m

親水護岸整備
・水際スペース 25m
・階段 5m

狭隘部
法面勾配を急に

H30 遊歩道整備その4
・遊歩道 700m
・親水護岸 1箇所

H30 (ゼロ債務)
遊歩道整備その2
・遊歩道 260m
・護床工 40m
・護岸工 34m

凡例

- 遊歩道 (未舗装)
- 遊歩道 (舗装済)
- 袋詰め玉石 (新設)
- 袋詰め玉石 (既設)
- 護岸整備 (新設)
- 親水護岸 (既設)

横断図 縮尺1/400

(親水護岸整備)

7.70K

遊歩道
舗装幅1.5m

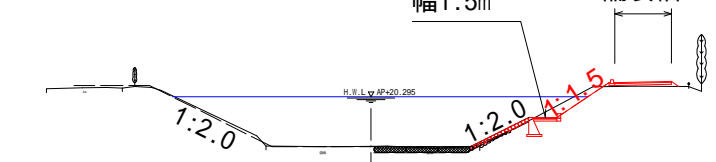
境界



7.70K+76.5m

水際スペース
幅1.5m

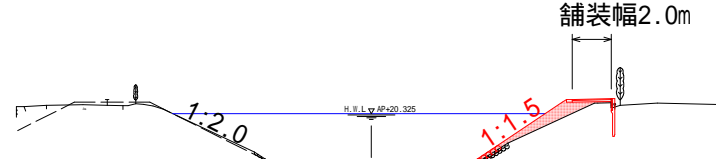
遊歩道
舗装幅3.0m



7.80K+36.5m

遊歩道
舗装幅2.0m

現況
天端幅 0.8m



○整備する親水護岸イメージ



○7.80K+36.5m付近 (整備前)



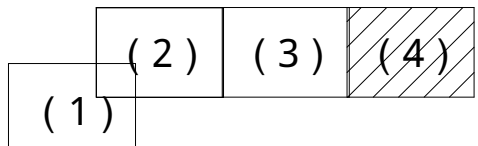
川の再生

10th Anniversary



コバトン&さいたまっち

忍川整備平面図(4) 縮尺1/2500



○小菅新橋の上流



○行田7号地下道



○八幡橋の下流



小菅新橋

国道

杣殿分水堰

H29 遊歩道整備その3
・遊歩道 391m
・護床工 180m

H30 遊歩道整備その4
・管理道 280m

袋詰め玉石L=180m

八幡橋
↑至シオ流通センター駅

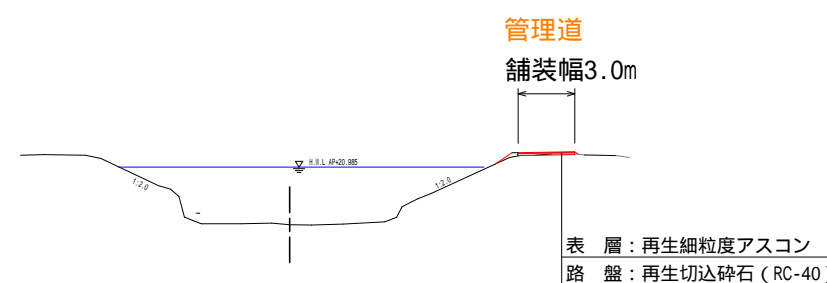
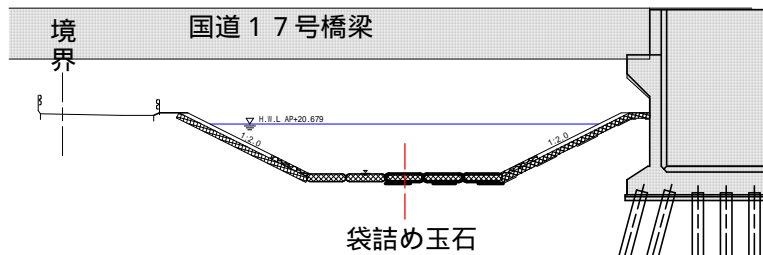
H30 (ゼロ債務)
遊歩道整備その2
・遊歩道 260m
・護床工 40m
・護岸工 34m

横断図 縮尺1/400

- 凡例
- 遊歩道 (未舗装)
 - 遊歩道 (舗装済)
 - 袋詰め玉石 (新設)
 - 袋詰め玉石 (既設)
 - 護岸整備 (新設)
 - 親水護岸 (既設)
 - 管理道 (未舗装)

8.60K

9.10K+76.5m



○八幡橋下流の畑

