

请按照以下垃圾分类方法，在收集日的上午[早晨 **8：30** 之前] 将垃圾投弃至指定的收集站。

家庭垃圾的投弃方法

(如果收集日为法定休息日，请参见特别收集日、调整收集日一览)

可燃垃圾 (每周星

- ★请将厨房垃圾的水分控干、装入**纸袋**、将袋口扎紧。
- ★请将小树枝 (直径5厘米以下的物品) 扎成长约50厘米、直径约25厘米的捆。
- ★请将割除的草、落叶装入纸袋后投弃。
- ★**报纸、杂志、瓦楞纸箱、纸饮料盒等，属于资源垃圾。**

※ 请一定装入纸袋投弃。



不可燃垃圾 (每周星期

- ★请将不可燃垃圾捆扎整齐，或装入塑料袋并扎紧袋口。
- ★体积大于18升灯油塑料桶的物品，请作为粗大垃圾投弃。
- ★**请将空金属罐、空玻璃瓶作为资源垃圾投弃。**

※ 请一定装入塑料袋投弃。



粗大垃圾 (每月 个星期)

- ★每月收集一次。请一定在指定的收集日投弃。
- ★请用绳子将被褥、毛毯、地毯等捆扎整齐投弃。
- ★**电视机、空调机、洗衣机、冰箱、冷冻箱、衣物干燥机、计算机不能作为垃圾投弃。**处理方法如下所示，请阅。



有害物品 (每月 个星期)

- ★每月收集一次。请一定在指定的收集日投弃。
- ★请按类分好、装入塑料袋投弃。
- ◆干电池 ◆荧光灯泡、荧光灯管、灯泡、体温计 ◆一次性打火机 ◆喷雾罐



不能在收集站投弃的物品

- ◆蓄电池◆高压气瓶◆轮胎◆摩托车◆电机◆钢琴◆缝纫机◆汽车零配件◆铁丝◆石、土、沙◆混凝土◆砖瓦◆焚烧灰烬◆农机器具◆农业用塑料◆灭火器◆塌塌米◆浴缸◆药品◆废弃食用油◆油漆、石油等油脂类等。※ 此类物品的处理请与购入店铺或民营的废弃物处理业者商谈。※ 废弃的建筑材料请委托工业废弃物处理业者处理。



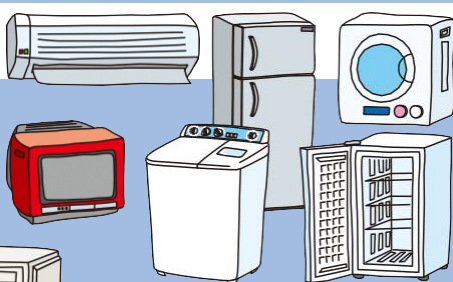
可直接搬运至粗大垃圾处理厂的物品

- ◆弹簧床垫 ◆非铸造缝纫机 ◆家用轿车及摩托车电池 (不包括商务车、卡车) ◆废弃食用油 (可直接搬运至环境课) ◆液化石油气瓶钢 (2 ~ 5公斤用)



家用电器回收法规定的家电处理方法

- ◆电视机 (显象管、液晶、等离子体) ◆空调机◆洗衣机◆冰箱◆冷冻箱◆衣物干燥机 请联系购入店铺或办理以旧换新业务的店铺让他们取走家电。(如果不知道购入店铺，或店铺不办理以旧换新业务请委托民间的废弃物处理业者将家电搬运至指定处理场所。)



家用电脑的处理方法

计算机的处理方法，请至各制造商的网站进行确认。



资源垃圾 (法定节日照常收集。)

金属罐、玻璃瓶类 (每月 个星期)

空金属罐与小型金属类制品 (请用水简单清洗后投弃。)

- ★请将金属罐分为钢铁罐与铝罐两类，分别放入指定的回收容器。(饮料罐、啤酒罐、喷雾罐、糖果罐、水壶、锅等)
- ★请将色拉油桶、油罐作为不可燃垃圾投弃。

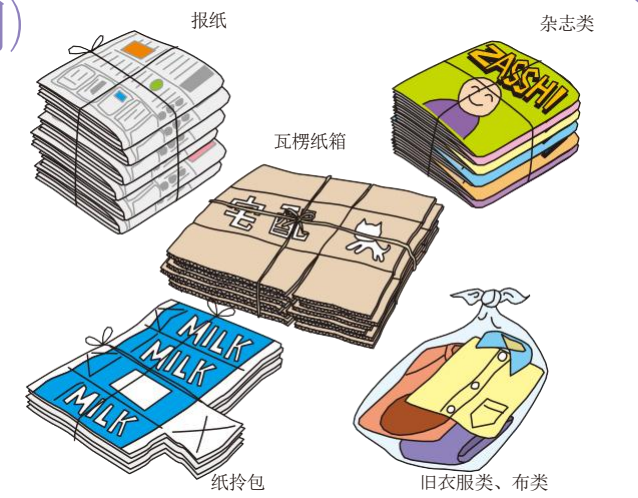
空玻璃瓶 (请用水简单清洗后投弃。)

- ★请将玻璃瓶分为啤酒瓶、日本酒一升瓶等“可再次填充玻璃瓶”与保健饮料瓶等“一次性玻璃瓶”，分别放入回收容器。(投弃时请不要装入袋子。)
- ★玻璃板、玻璃杯、陶瓷器和化妆品与药品的玻璃瓶，请作为不可燃垃圾投弃。
- ★请将玻璃瓶的瓶盖或瓶塞取下并作为不可燃垃圾投弃。



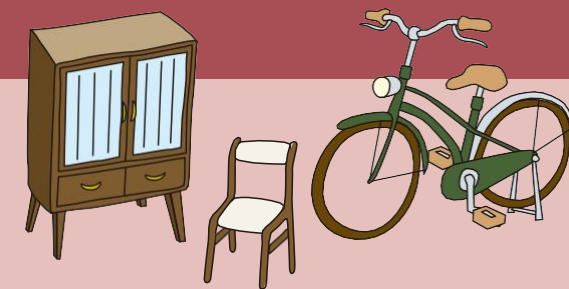
纸、布、类 (每月 个星期)

- ★①报纸 ②杂志与纸箱类 (含杂纸) ③瓦楞纸 ④纸拎包 ⑤请分为旧衣服和布类，分别投弃，其他的请捆扎整齐投弃。
- ★请一定将旧衣服与布类装入塑料袋投弃。
- ★请将纸饮料盒 (不包括铝制内层的纸饮料盒) 剪开、用水洗净、干燥后投弃。
- ★请将被褥、毛毯、地毯作为粗大垃圾投弃。



闲置不用物品登记制度

- ★您的家中，是否有闲置不用的物品呢？如果您想要无偿转让某种物品，或希望获取他人的无偿转让物品，请到环境课登记。



我们随时受理
电话登记。

※此垃圾投弃宣传画适用于家庭投弃的垃圾。生产经营活动中产生的垃圾，法律对其处理办法有规定，由企业自行处理，不可投弃至地区垃圾收集站。

- ◇收集站属于各地区自行设置、管理的设施。请全体使用者遵守相关规定、担负管理责任。
- ◇请一定不要将投弃的垃圾带出所属地区。

- ◎垃圾投弃方法与收集的相关事项……………环 境 课 电话 5 5 6 - 9 5 3 0
 - ◎不可燃垃圾与粗大垃圾的相关事项……………粗大垃圾处理厂 电话 5 5 9 - 0 2 7 8
 - ◎将可燃垃圾直接搬运至处理厂的相关事项…小 针 清 洁 中 电话 5 5 9 - 3 6 4 1
- (详情请参照垃圾分类手册。) 中国語版