

資料 3

乗車数に占める無料乗車の割合

【平成28年度】

単位：人

	東循環コース	西循環コース	北東循環コース	北西循環コース	南大通り 線 コース	観光拠点 循環コース	計
乗車人数	6,966	62,914	12,141	7,943	125,615	28,932	244,511
無 料	1,795	5,226	3,008	1,525	8,392	3,675	23,621
割 合	25.8%	8.3%	24.8%	19.2%	6.7%	12.7%	9.7%

【平成29年度】

単位：人

	東循環コース	西循環コース	北東循環コース	北西循環コース	南大通り 線 コース	観光拠点 循環コース	計
乗車人数	6,263	69,356	10,233	6,373	113,320	30,929	236,474
無 料	3,151	14,713	6,313	2,491	17,072	7,344	51,084
割 合	50.3%	21.2%	61.7%	39.1%	15.1%	23.7%	21.6%

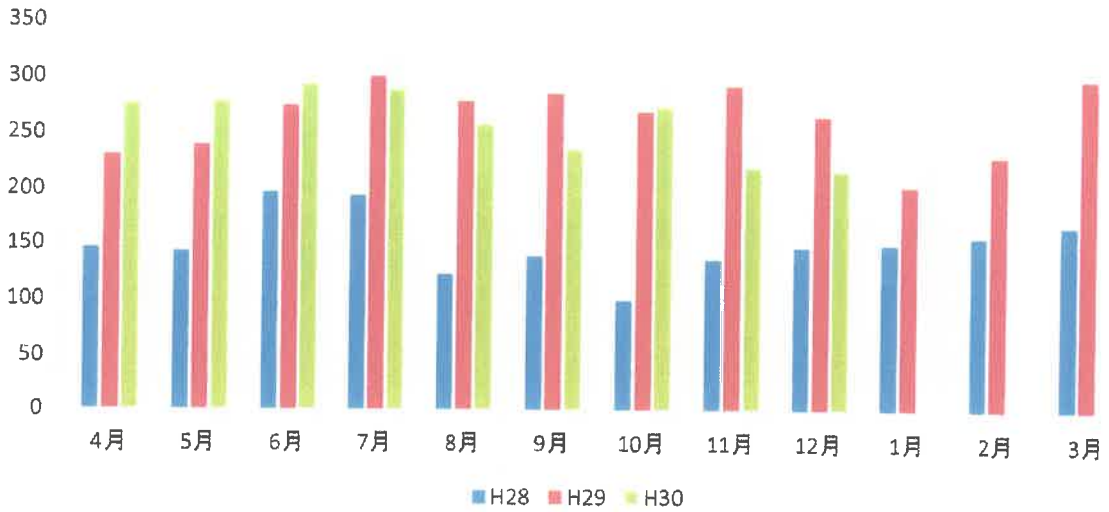
【平成30年度】 4～12月

単位：人

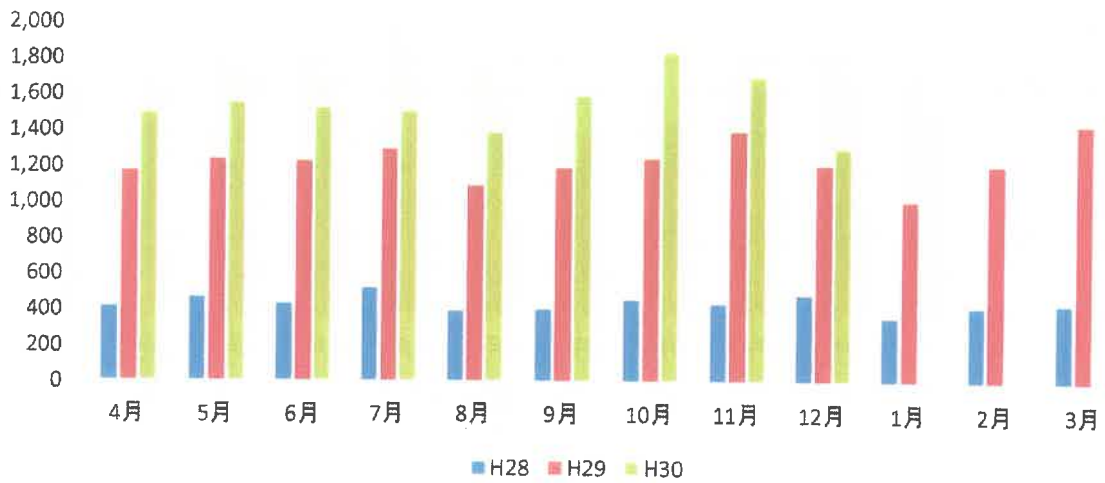
	東循環コース	西循環コース	北東循環コース	北西循環コース	南大通り 線 コース	観光拠点 循環コース	計
乗車人数	4,148	57,755	8,729	5,517	82,769	23,164	182,082
無 料	2,326	13,873	5,568	2,805	13,936	6,377	44,885
割 合	56.1%	24.0%	63.8%	50.8%	16.8%	27.5%	24.7%

路線別 無料利用者数の推移

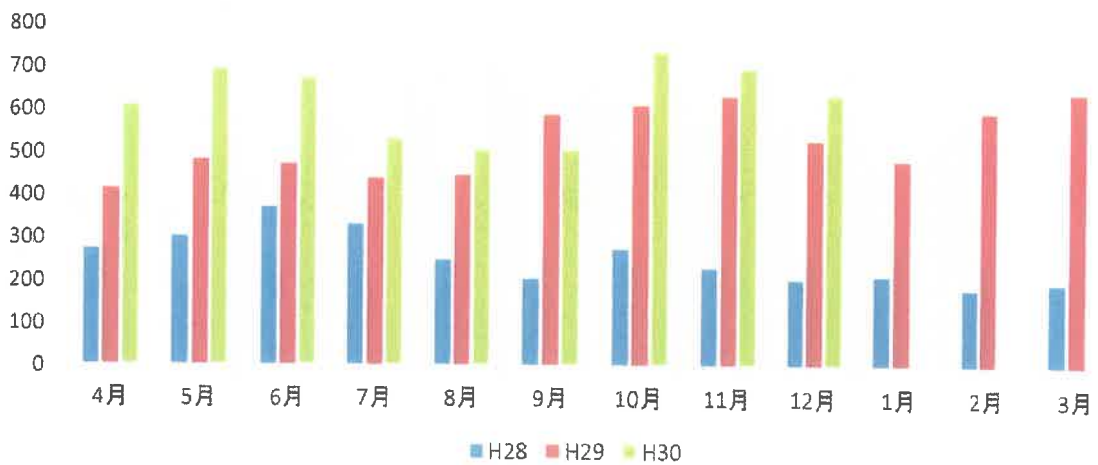
東



西

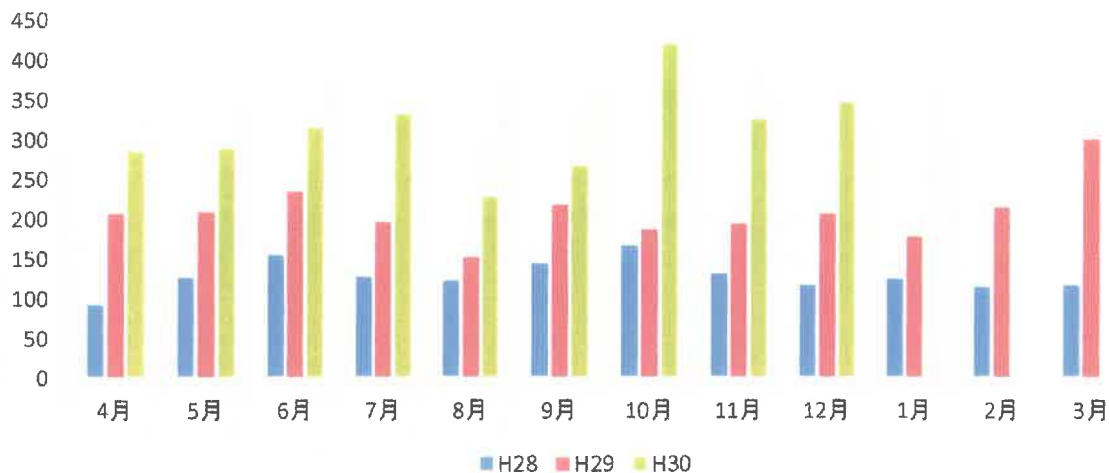


北東

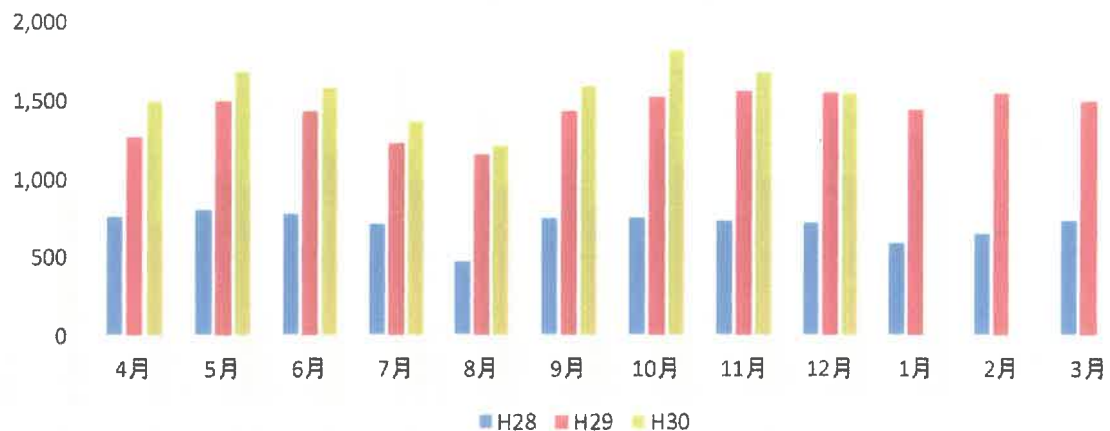


路線別 無料利用者数の推移

北西



南大通り線



観光拠点

