

デマンドタクシー事業 実績報告(4～11月)

1 利用者への周知等

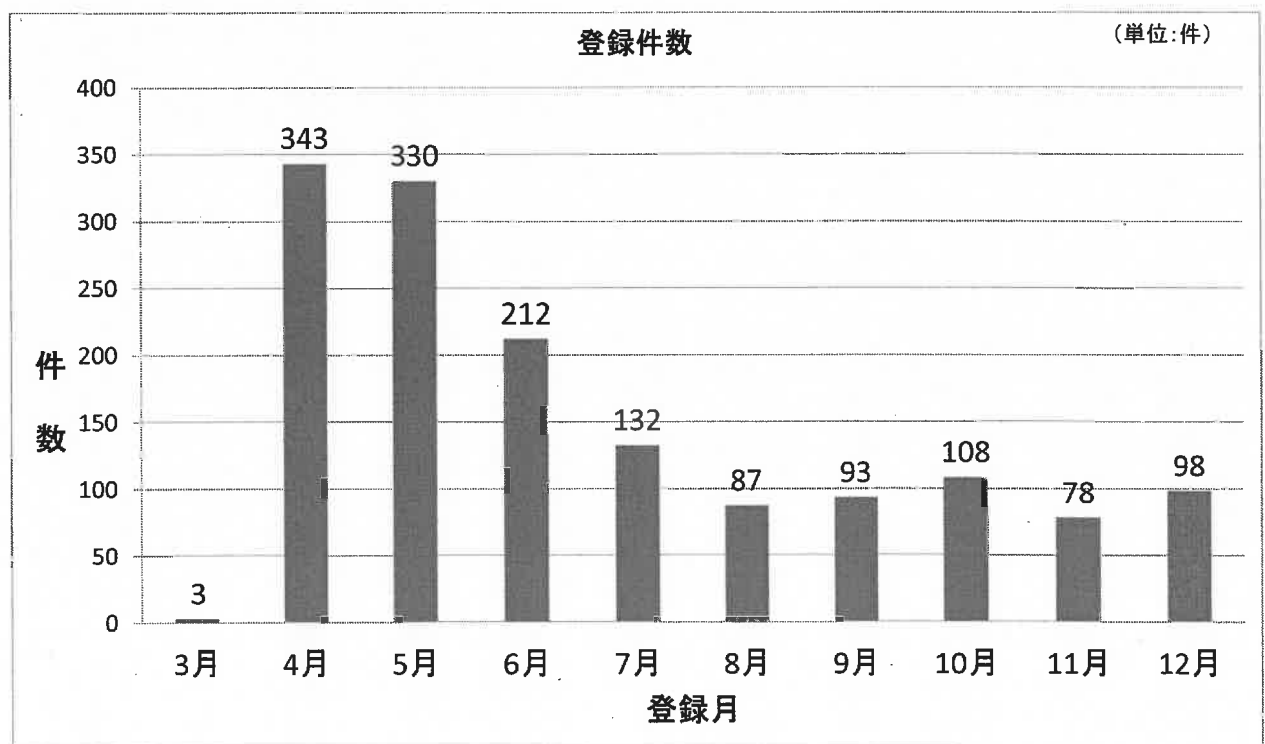
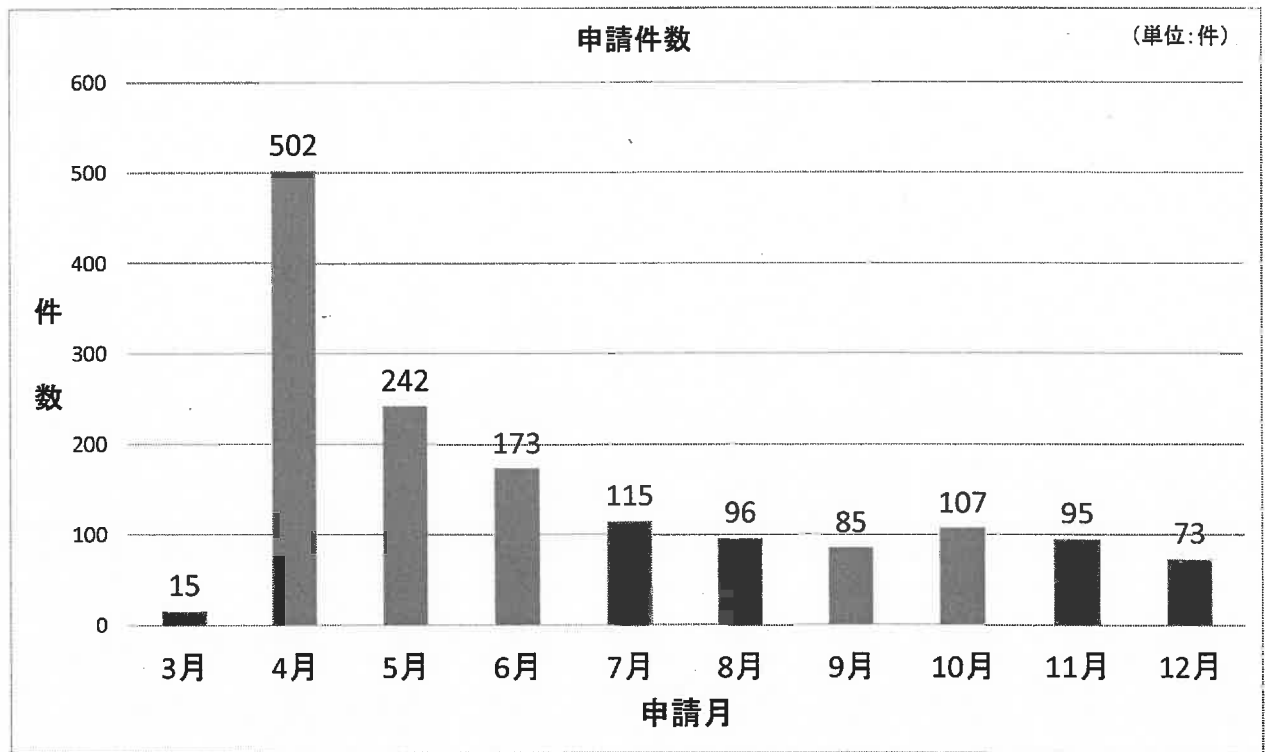
- ① 市報ぎょうだ…4月号(申請用紙、指定乗降場所一覧を折込み全戸配布)
9月号に記事掲載
- ② 市のホームページにデマンドタクシーのコーナーを新設
- ③ 出張説明会 計 10 回 出席者 741 人
 - ・地域包括支援センター ケアマネ研修会 (やすらぎの里)
 - ・児童、民生委員連絡協議会(会長会と5部会) (やすらぎの里、地域公民館)
 - ・地域の市民グループを対象にした説明会 (地域の集会所など)
- ④ 口コミ情報による伝達
 - ・利用者 ⇒ 未利用の市民
 - ・タクシー事業者 ⇒ 得意客

2 利用者からの声 …一般的には好評を得ている

- ・指定乗降場所を増やして欲しい
 神社・仏閣、飲食店、コンビニなど
- ・通院に限り、市外への利用を可能として欲しい
- ・他市との境界付近に住む人は、日用品の購入をはじめ生活圏が他市であるので
 デマンドタクシーの利便性を感じられない
- ・免許返納者に交付されるタクシー券や福祉タクシー券での支払を可能として欲しい

3 その他

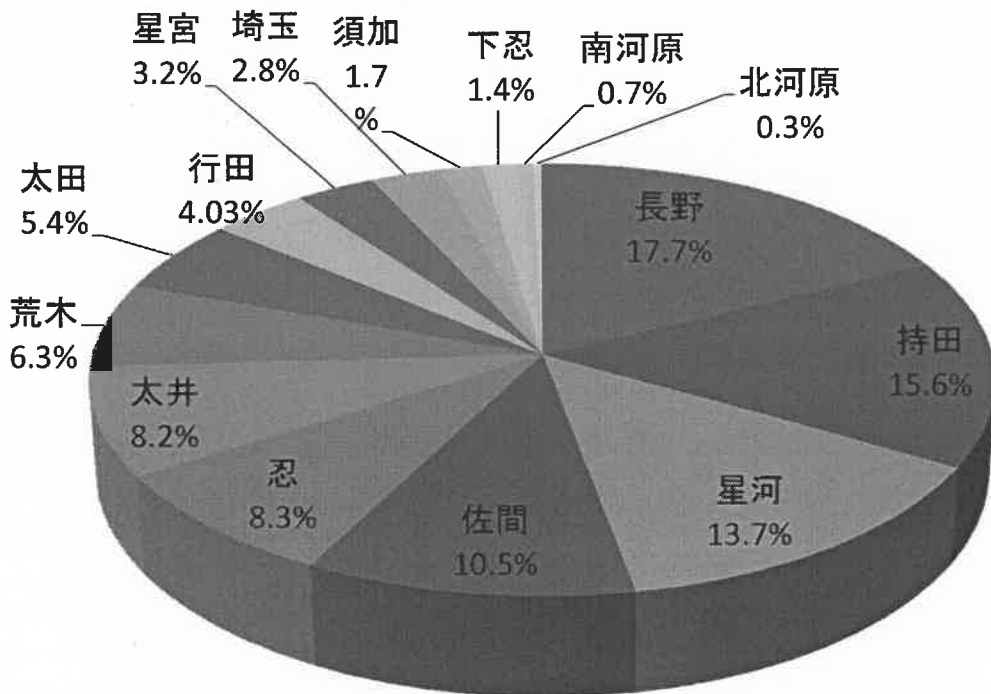
- ・指定乗降場所の更新(追加・修正・削除)は新年度の4月とし、新たに指定乗降場所の登録を希望する民間事業所等については2ヶ月程度の期間を設け、市報11月号及び市ホームページにて募集した。
 ⇒ 書店、飲食店、調剤薬局、理容店等の追加登録申請書が提出された。

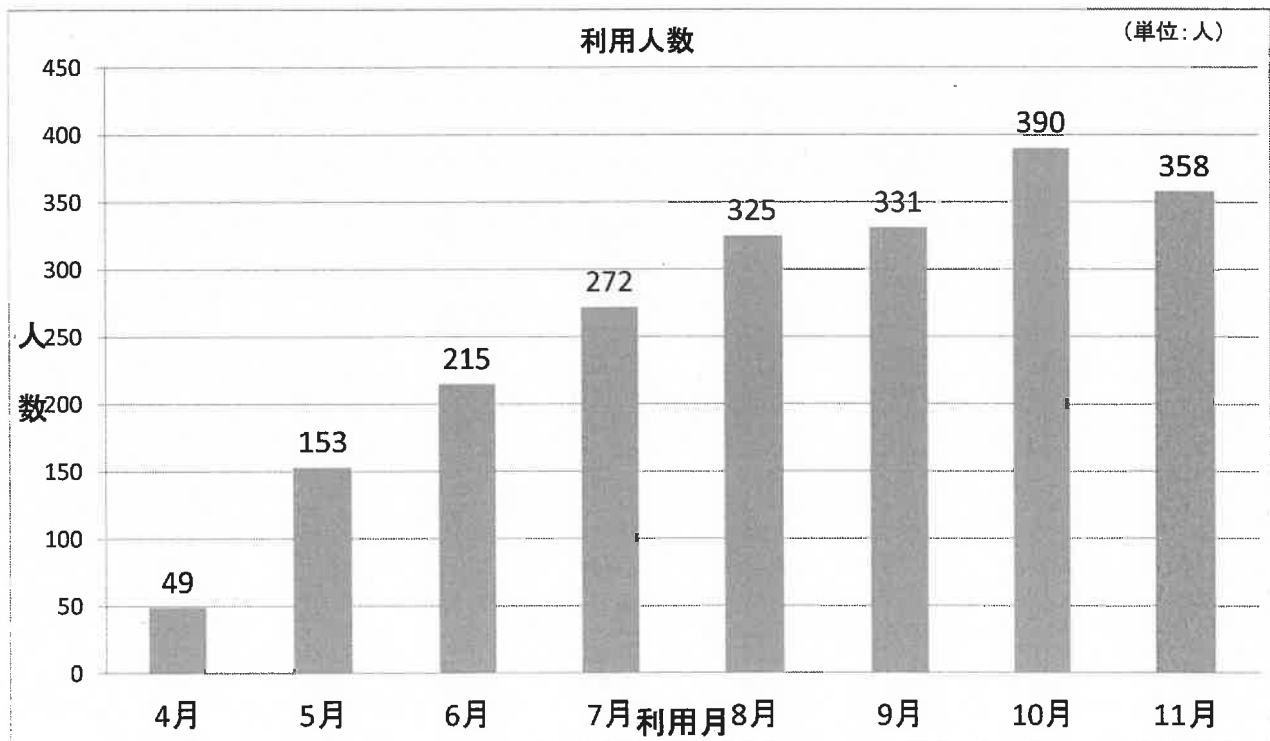
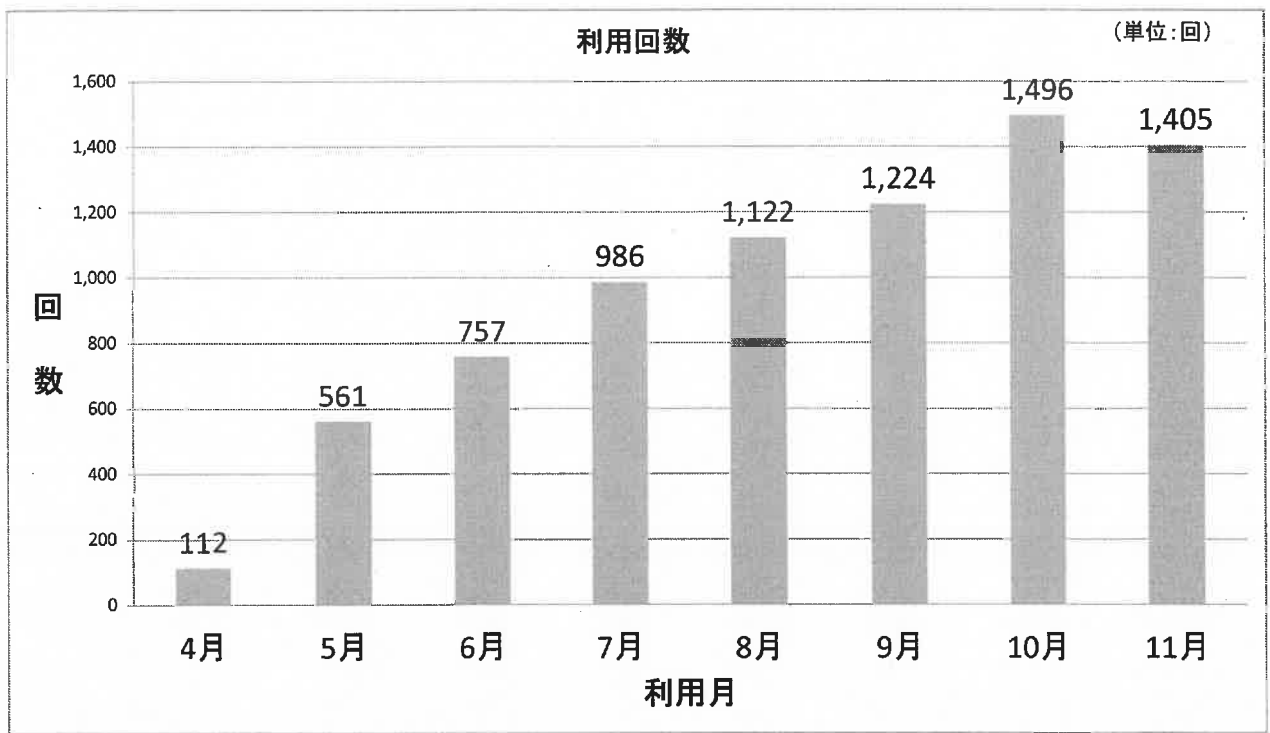


**デマンドタクシー
利用登録者数(地区別順位) 12/28現在**

順位	地区名	人数	順位	地区名	人数
1	長野	265	9	行田	58
2	持田	233	10	星宮	48
3	星河	206	11	埼玉	42
4	佐間	158	12	須加	25
5	忍	124	13	下忍	21
6	太井	122	14	南河原	10
7	荒木	94	15	北河原	5
8	太田	82	合 計		1,493

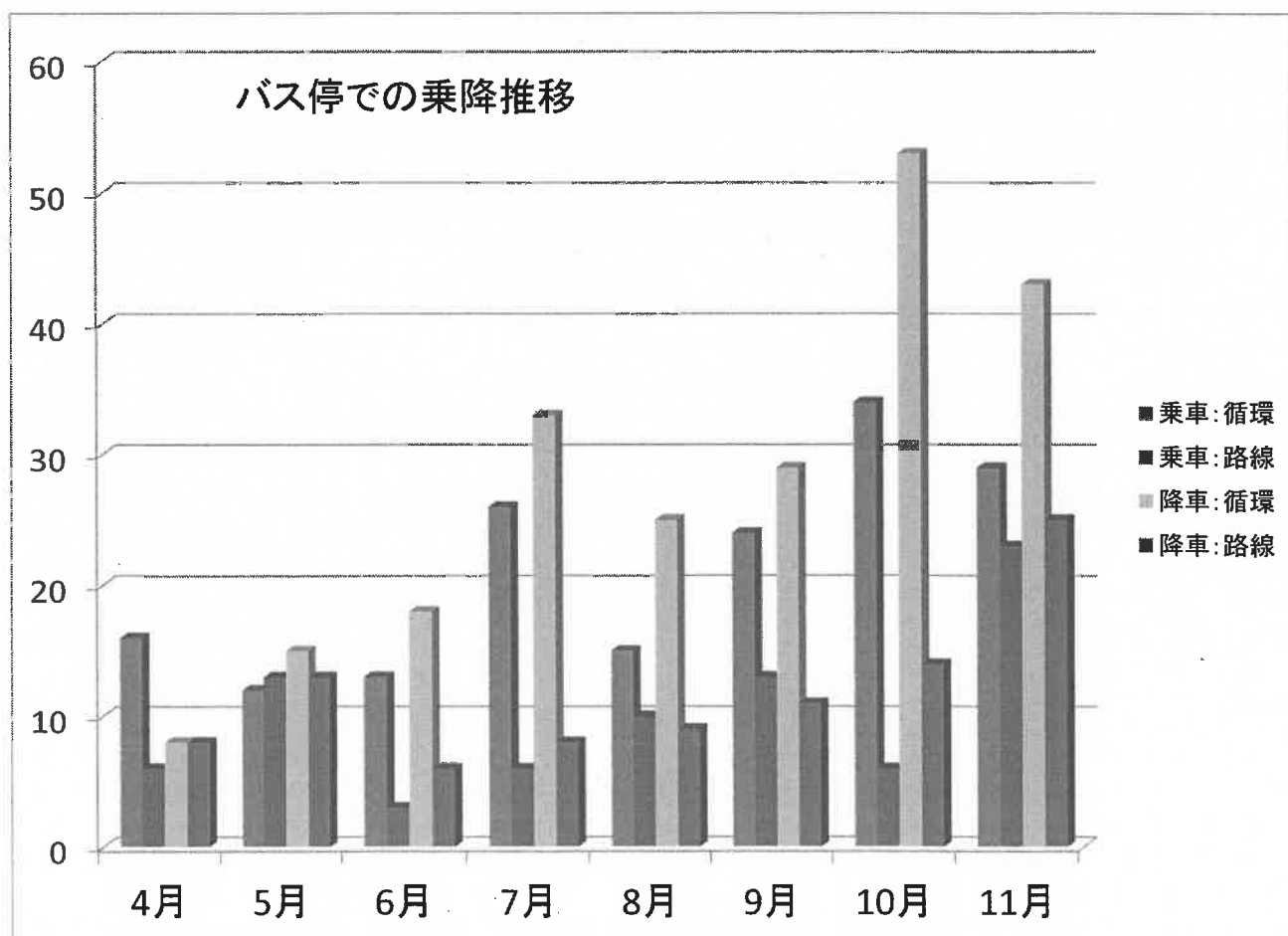
地区別利用登録者の割合





バス停での乗降件数

バス停	乗車		降車		合計			全利用回数	割合
	乗車:循環	乗車:路線	降車:循環	降車:路線	循環	路線	計		
4月	16	6	8	8	24	14	38	112	34%
5月	12	13	15	13	27	26	53	561	9%
6月	13	3	18	6	31	9	40	757	5%
7月	26	6	33	8	59	14	73	986	7%
8月	15	10	25	9	40	19	59	1,122	5%
9月	24	13	29	11	53	24	77	1,224	6%
10月	34	6	53	14	87	20	107	1,496	7%
11月	29	23	43	25	72	48	120	1,405	9%
計	169	80	224	94	393	174	567	7,663	10.4%

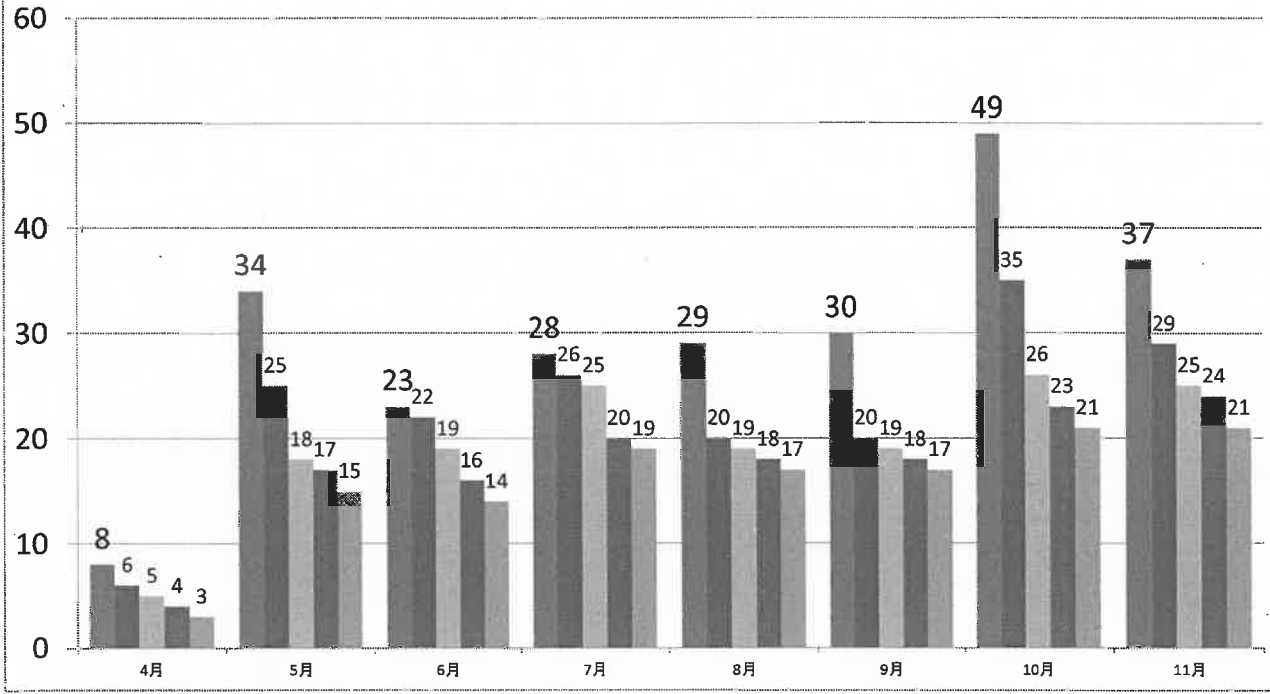


デマンドタクシー実績(乗降場所)状況

月	利用の多い指定乗降場所及び回数									
	1		2		3		4		5	
	乗降場所名	回数	乗降場所名	回数	乗降場所名	回数	乗降場所名	回数	乗降場所名	回数
H29.4	乗車 行田中央総合病院	12	行田総合病院	9	石井クリニック	6	秩父鉄道行田市駅 秩父鉄道ソオ流通センター駅	3		
	降車 行田総合病院	11	石井クリニック、行田中央 総合病院、ベルク行田長野 店	5	いちりやま歯科医院、 特養おきな 秩父線ソオ流通センター駅	3				
H29.5	乗車 行田総合病院	46	行田中央総合病院	44	石井クリニック	20	ベルク行田長野店	14	古田整形外科	13
	降車 行田総合病院	45	行田中央総合病院	32	石井クリニック	21	古田整形外科	13	ベルク行田長野店	10
H29.6	乗車 行田総合病院	54	行田中央総合病院	51	秩父鉄道行田市駅	26	古田整形外科	24	石井クリニック	15
	降車 行田総合病院	60	行田中央総合病院	49	古田整形外科	23	秩父鉄道ソオ流通センター駅 ベルク行田長野店	19	石井クリニック	15
H29.7	乗車 行田総合病院	72	行田中央総合病院	52	秩父線行田市駅	26	古田整形外科	24	ベルク行田長野店	17
	降車 行田総合病院	83	行田中央総合病院	53	古田整形外科	23	ソオ流通センター駅 ベルク行田長野店	19	石井クリニック	15
H29.8	乗車 行田総合病院	115	行田中央総合病院	68	秩父線行田市駅	31	古田整形外科	29	JR行田駅	24
	降車 行田総合病院	110	行田中央総合病院	65	古田整形外科	30	石井クリニック	24	JR行田駅	23
H29.9	乗車 行田総合病院	120	行田中央総合病院	67	秩父線行田市駅	27	古田整形外科	28	ベルク行田長野店	20
	降車 行田総合病院	127	行田中央総合病院	62	古田整形外科	28	JR行田駅	24	ベイシア	16
H29.10	乗車 行田総合病院	154	行田中央総合病院	78	JR行田駅	36	秩父線行田市駅	32	古田整形外科 ベルク行田長野店	25
	降車 行田総合病院	160	行田中央総合病院	65	秩父線ソオ流通センター駅	31	古田整形外科	28	市役所前	27
H29.11	乗車 行田総合病院	136	行田中央総合病院	70	秩父線行田市駅	36	古田整形外科 ベルク行田長野店	30	JR行田駅	26
	降車 行田総合病院	133	行田中央総合病院	76	古田整形外科	28	ベルク行田長野店 JR行田駅	22	秩父線ソオ流通センター駅	21

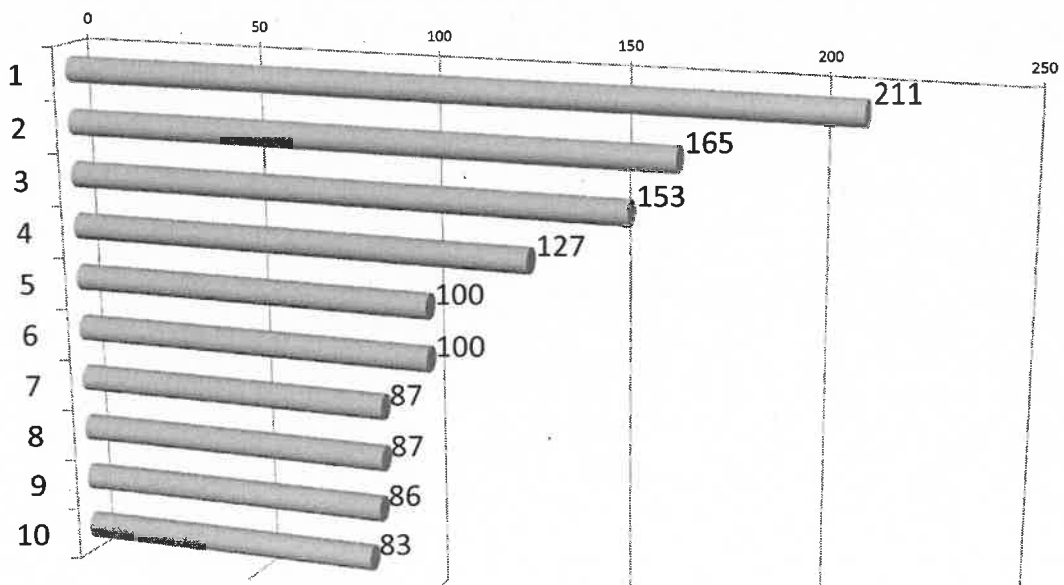
一人あたり利用回数TOP5(2社合計)

(単位:回)



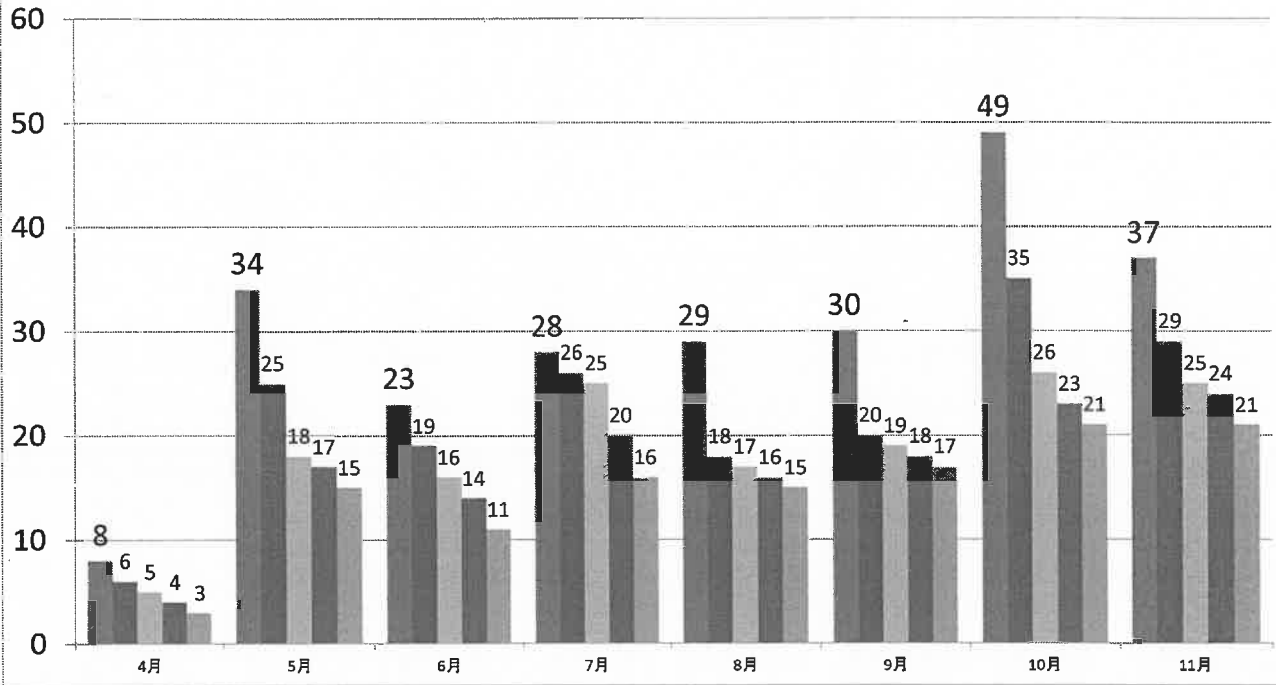
一人あたり利用回数TOP10(4月~11月)

(単位:回)



一人あたり利用回数TOP5(昭和タシ)

(単位:回)



一人あたり利用回数TOP5(秩鉄タシ)

(単位:回)

