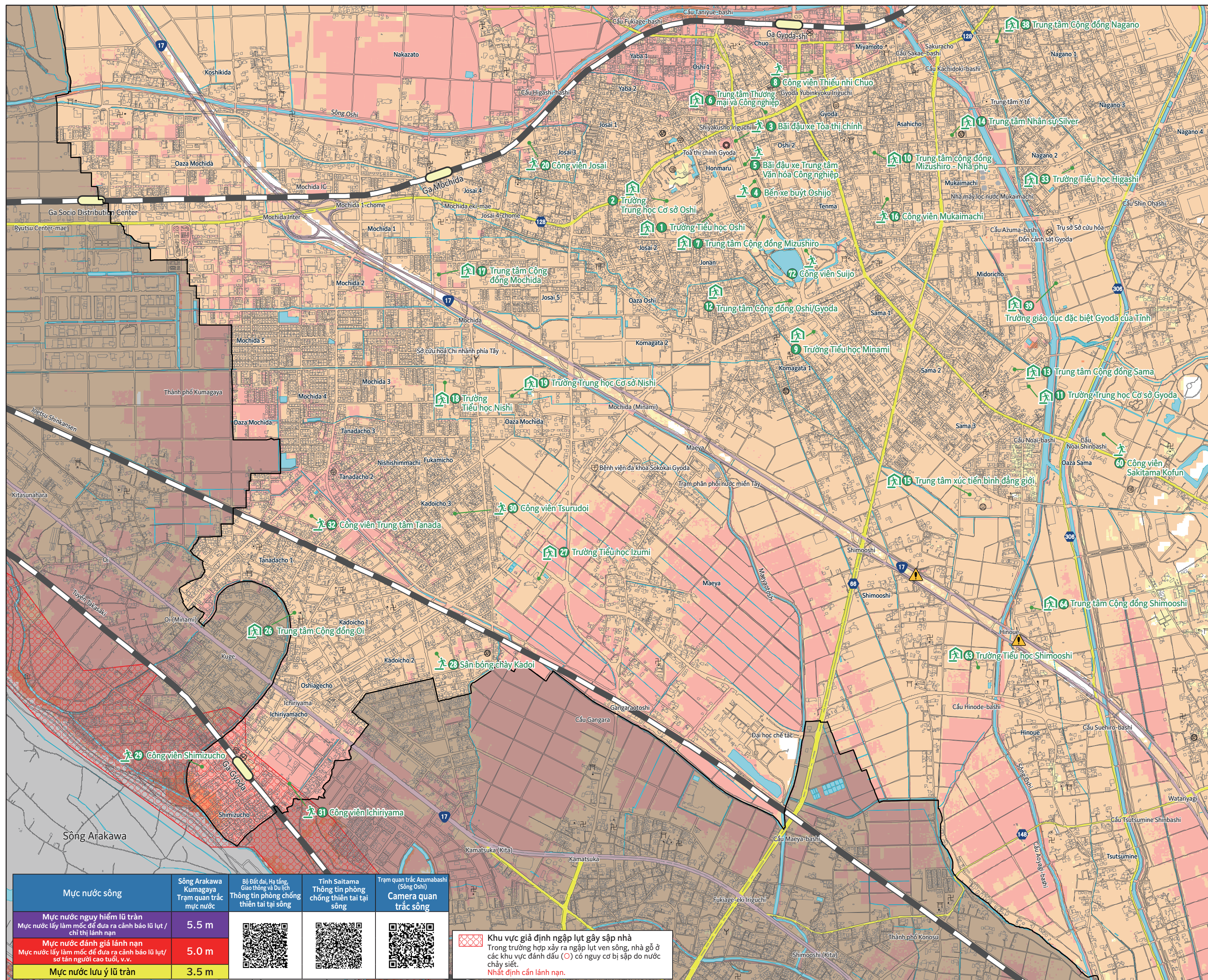
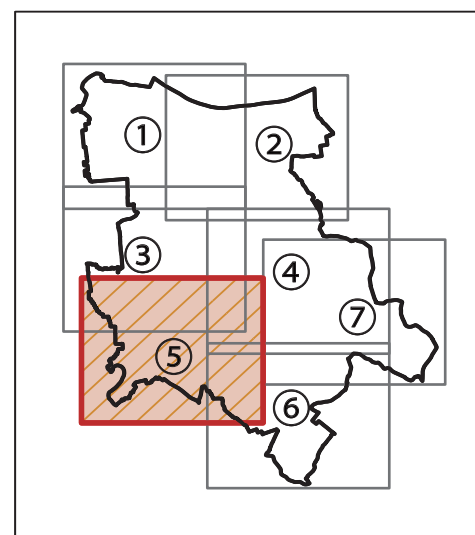


# Bản đồ phòng chống thiên tai 5



Chú thích	
	Địa điểm lánh nạn khẩn cấp được chỉ định
	Địa điểm lánh nạn được chỉ định
	Ranh giới Thành phố Gyoda
	Ga tàu
	Đường sắt
	Quốc lộ
	Tỉnh lộ
	Đường hầm
	Tòa thị chính/Chi nhánh
	Đồn cảnh sát
	Trạm cứu hỏa
	Bưu điện
	Viện bảo tàng
	Thư viện
	Trường mẫu giáo
	Cơ quan công quyền
	Sở Thuế
	Bệnh viện
	Nhà dưỡng lão
	Chùa
	Đền

Mức độ ngập sâu	
	Từ 5.0m trở lên (Ngập hết tầng 2)
	Từ 3.0m trở lên (Ngập đến tầng 2)
	0.5m đến dưới 3.0m (ngập trên sàn tầng 1)
	Dưới 0.5m (ngập dưới sàn tầng 1)



Mức nước sông	Sông Arakawa Kumagaya Trạm quan trắc mức nước	Bộ Đất đai, Hạ tầng, Giao thông và Du lịch Thông tin phòng chống thiên tai tại sông	Tỉnh Saitama Thông tin phòng chống thiên tai tại sông	Trạm quan trắc Azumabashi (Sông Oshi) Camera quan trắc sông
Mức nước nguy hiểm lũ tràn Mức nước lấy làm mốc để đưa ra cảnh báo lũ lụt / chỉ thị lánh nạn	5.5 m			
Mức nước đánh giá lánh nạn Mức nước lấy làm mốc để đưa ra cảnh báo lũ lụt / sơ tán người cao tuổi, v.v.	5.0 m			
Mức nước lưu ý lũ tràn	3.5 m			

Khu vực giả định ngập lụt gây sập nhà  
Trong trường hợp xảy ra ngập lụt ven sông, nhà gỗ ở các khu vực đánh dấu (O) có nguy cơ bị sập do nước chảy siết.  
**Nhất định cần lánh nạn.**