

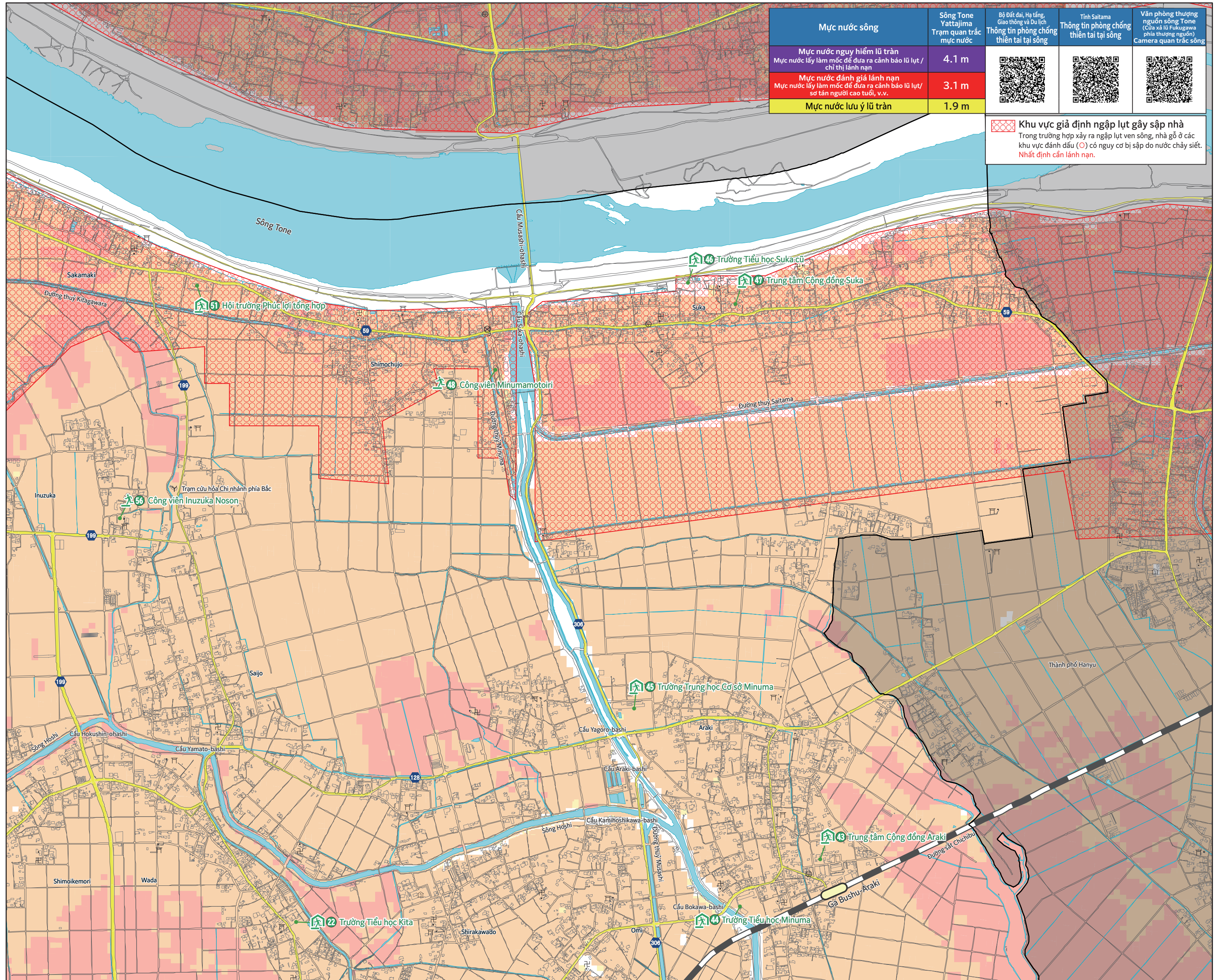
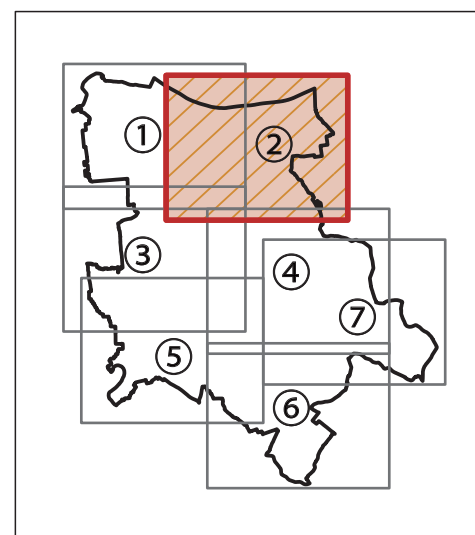
Bản đồ phòng chống thiên tai 2



Chú thích	
	Địa điểm lánh nạn Khẩn cấp được chỉ định
	Địa điểm lánh nạn được chỉ định
	Ranh giới Thành phố Gyoda
	Ga tàu
	Đường sắt
	Quốc lộ
	Tỉnh lộ
	Đường hầm
	Tòa thị chính/Chi nhánh
	Đồn cảnh sát
	Trạm cứu hỏa
	Bưu điện
	Viện bảo tàng
	Thư viện
	Trường mẫu giáo
	Cơ quan công quyền
	Sở Thuế
	Bệnh viện
	Nhà dưỡng lão
	Chùa
	Đền

Mức độ ngập sâu

- Từ 5.0m trở lên (Ngập hết tầng 2)
- Từ 3.0m trở lên (Ngập đến tầng 2)
- 0.5m đến dưới 3.0m (ngập trên sàn tầng 1)
- Dưới 0.5m (ngập dưới sàn tầng 1)



Mức nước sông	Sông Tone Yattajima Trạm quan trắc mực nước
Mức nước nguy hiểm lũ tràn Mức nước lấy làm mốc để đưa ra cảnh báo lũ lụt / chỉ thị lánh nạn	4.1 m
Mức nước đánh giá lánh nạn Mức nước lấy làm mốc để đưa ra cảnh báo lũ lụt / sơ tán người cao tuổi, v.v.	3.1 m
Mức nước lưu ý lũ tràn	1.9 m

Bộ Đất đai, Hạ tầng, Giao thông và Du lịch Thông tin phòng chống thiên tai tại sông	Tỉnh Saitama Thông tin phòng chống thiên tai tại sông	Văn phòng thường nguồn sông Tone (Cửa xả từ Fukuigawa phía thượng nguồn) Camera quan trắc sông
--	--	---

Khu vực giả định ngập lụt gây sập nhà
Trong trường hợp xảy ra ngập lụt ven sông, nhà gỗ ở các khu vực đánh dấu (O) có nguy cơ bị sập do nước chảy xiết.
Nhất định cần lánh nạn.



Được Giám đốc Cơ quan Thông tin Không gian Địa lý Nhật Bản phê duyệt dựa trên Đạo luật Khảo sát (Sử dụng) R.3/His.9/0

Bản đồ phòng chống thiên tai