

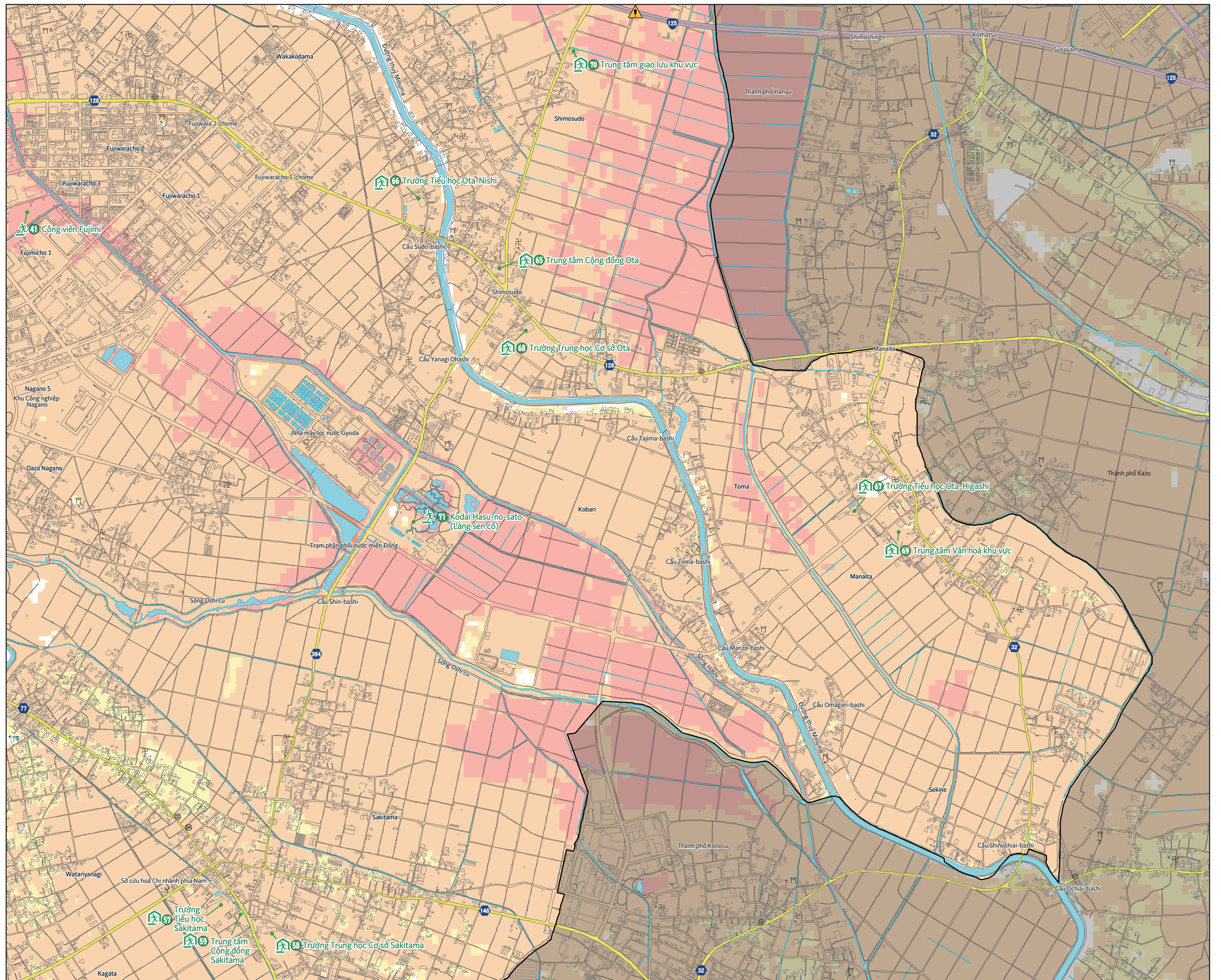
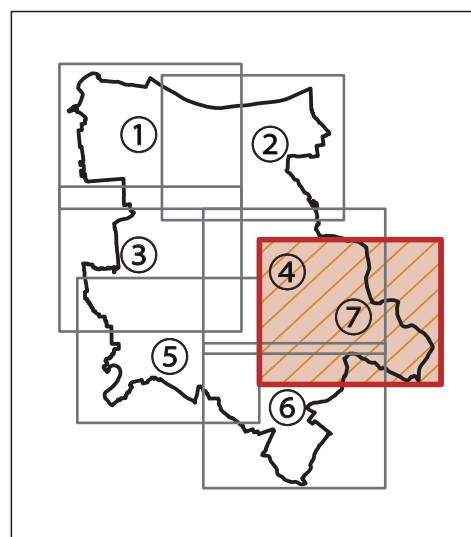
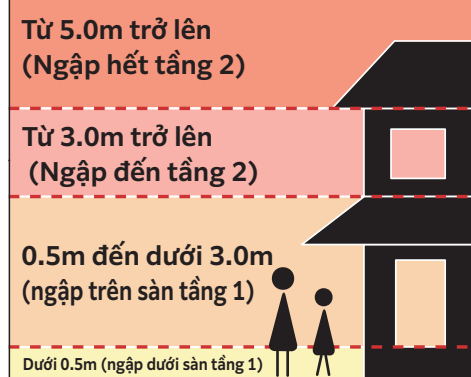
# Bản đồ phòng chống thiên tai 7



## Chú thích

	Địa điểm lánh nạn Khẩn cấp được chỉ định
	Địa điểm lánh nạn được chỉ định
	Ranh giới Thành phố Gyoda
	Ga tàu
	Đường sắt
	Quốc lộ
	Tỉnh lộ
	Đường hãm
	Tòa thị chính/Chi nhánh
	Đồn cảnh sát
	Trạm cứu hỏa
	Bưu điện
	Viện bảo tàng
	Thư viện
	Trường mẫu giáo
	Cơ quan công quyền
	Sở Thuế
	Bệnh viện
	Nhà dưỡng lão
	Chùa
	Đền

## Mức độ ngập sâu



Được Giám đốc Cơ quan Thông tin Không gian Địa lý Nhật Bản phê duyệt dựa trên Đạo luật Khảo sát (Sử dụng) R.3JHs.590

Bản đồ phòng chống thiên tai