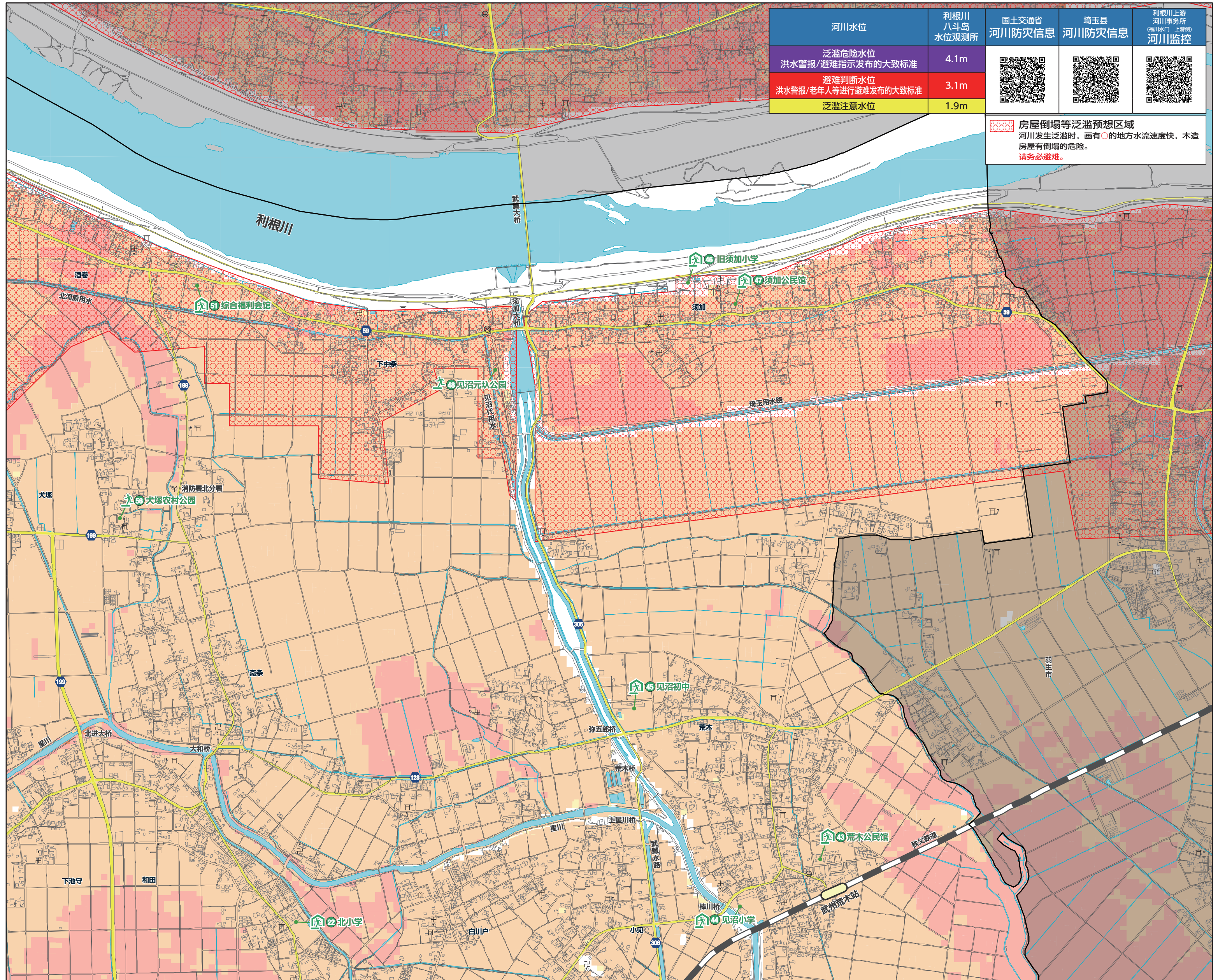
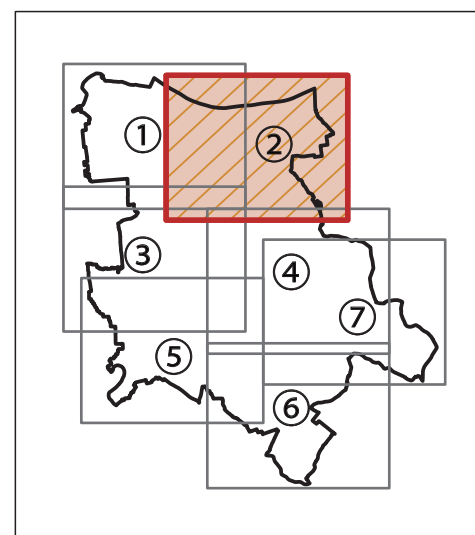
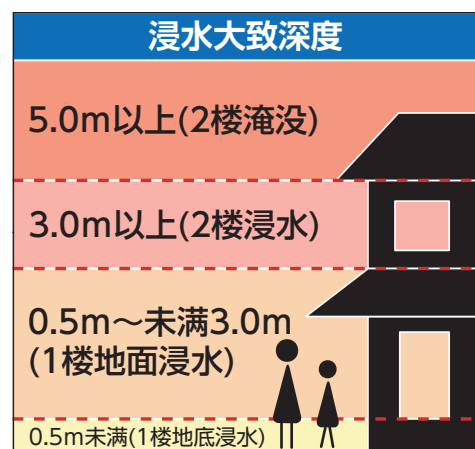


防灾地图 ②



范 例	
	指定紧急避难场所
	指定避难场所
	行田市界
	车站
	铁道
	国道
	县道
	下穿道
	市政府·分所
	警察署·治安亭
	消防署
	邮局
	博物馆
	图书馆
	幼儿园
	官公署
	税务署
	医院
	老人之家
	寺院
	神社



河川水位	利根川 八斗岛 水位观测所	国土交通省 河川防灾信息	埼玉县 河川防灾信息	利根川上游 河川事务所 (福川水门 上海町) 河川监控
泛滥危险水位 洪水警报/避难指示发布的大致标准	4.1m			
避难判断水位 洪水警报/老年人等进行避难发布的大致标准	3.1m			
泛滥注意水位	1.9m			

房屋倒塌等泛滥预想区域
河川发生泛滥时，画有○的地方水流速度快，木造房屋有倒塌的危险。
请务必避难。



国土地理院长遵照测量法批准 (使用) R3JHs590