

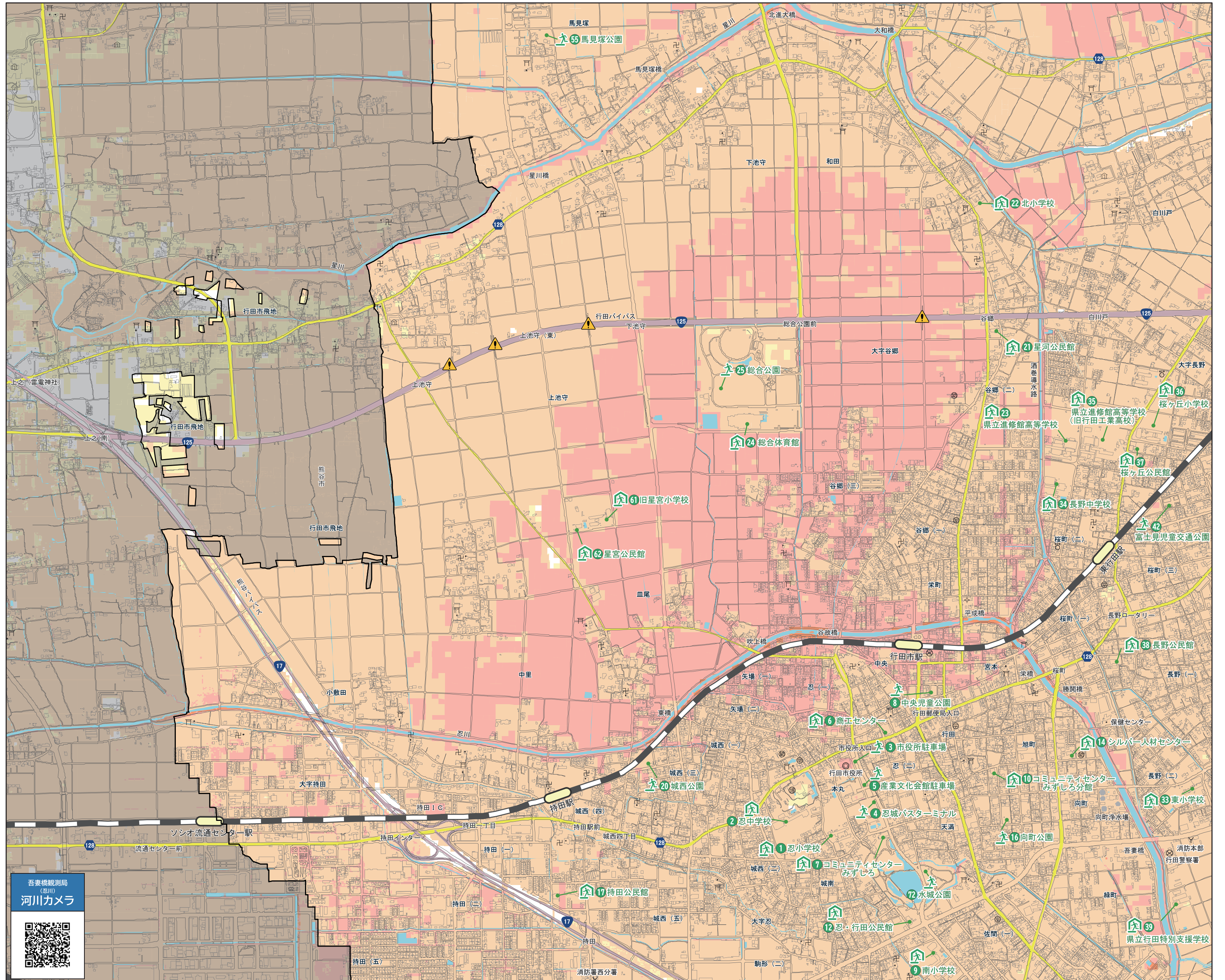
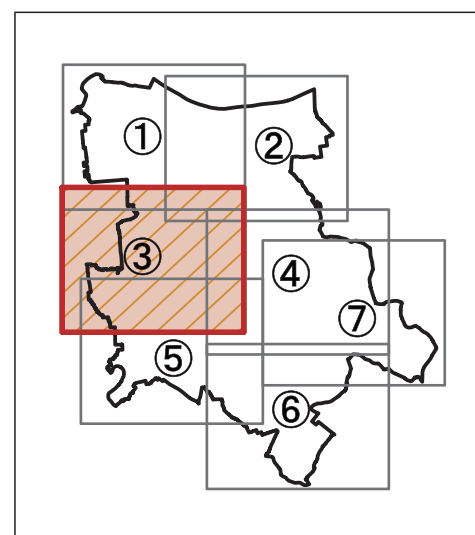
防災マップ③



| 凡例 | |
|----|----------|
| | 指定緊急避難場所 |
| | 指定避難所 |
| | 行田市界 |
| | 駅 |
| | 鉄道 |
| | 国道 |
| | 県道 |
| | アンダーパス |
| | 市役所・支所 |
| | 警察署・交番 |
| | 消防署 |
| | 郵便局 |
| | 博物館 |
| | 図書館 |
| | 幼稚園 |
| | 官公署 |
| | 税務署 |
| | 病院 |
| | 老人ホーム |
| | 寺院 |
| | 神社 |

浸水深の目安

- 5.0m以上 (2階水没)
- 3.0m以上 (2階浸水)
- 0.5m~3.0m未満 (1階床上浸水)
- 0.5m未満 (1階床下浸水)



吾妻橋観測局 (忍川)
河川カメラ

0 250 500 1,000 1,500 2,000メートル

測量法に基づく国土地理院長承認 (使用) R3Jhs590