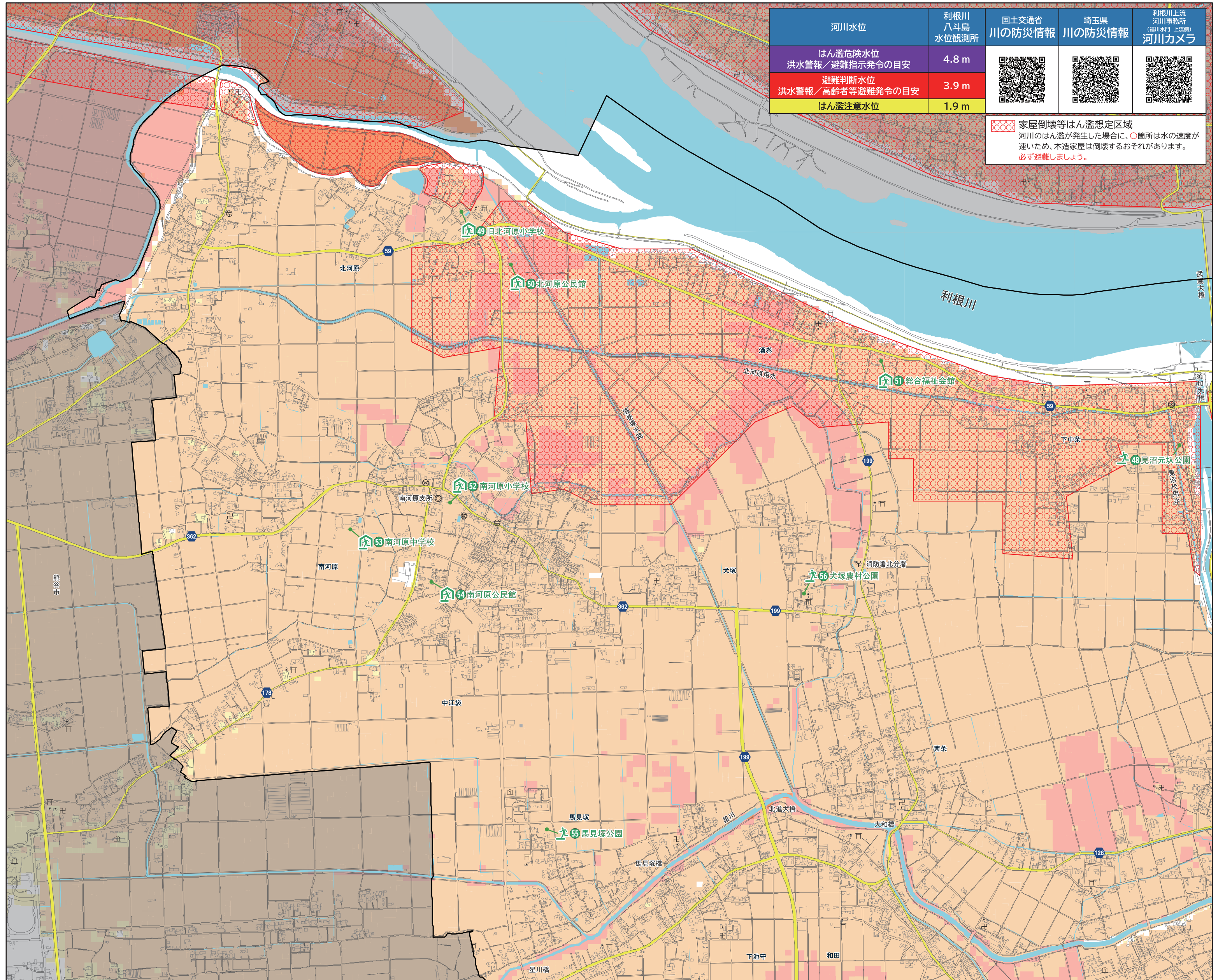
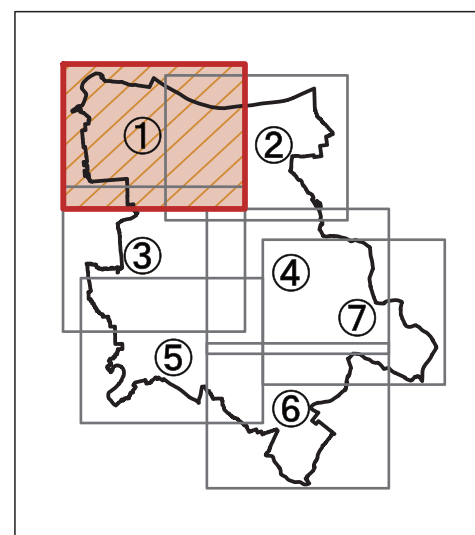


防災マップ①



凡例	
	指定緊急避難場所
	指定避難所
	行田市界
	駅
	鉄道
	国道
	県道
	アンダーパス
	市役所・支所
	警察署・交番
	消防署
	郵便局
	博物館
	図書館
	幼稚園
	官公署
	税務署
	病院
	老人ホーム
	寺院
	神社

浸水深の目安	
5.0m以上 (2階水没)	
3.0m以上 (2階浸水)	
0.5m~3.0m未満 (1階床上浸水)	
0.5m未満 (1階床下浸水)	



河川水位	利根川 八斗島 水位観測所	国土交通省 川の防災情報	埼玉県 川の防災情報	利根川上流 河川事務所 (福川水門 上流側) 河川カメラ
はん濫危険水位 洪水警報/避難指示発令の目安	4.8 m			
避難判断水位 洪水警報/高齢者等避難発令の目安	3.9 m			
はん濫注意水位	1.9 m			

家屋倒壊等はん濫想定区域
河川のはん濫が発生した場合に、○箇所は水の速度が速いため、木造家屋は倒壊するおそれがあります。
必ず避難しましょう。

0 250 500 1,000 1,500 2,000メートル

測量法に基づく国土地理院長承認 (使用) R3Jhs950