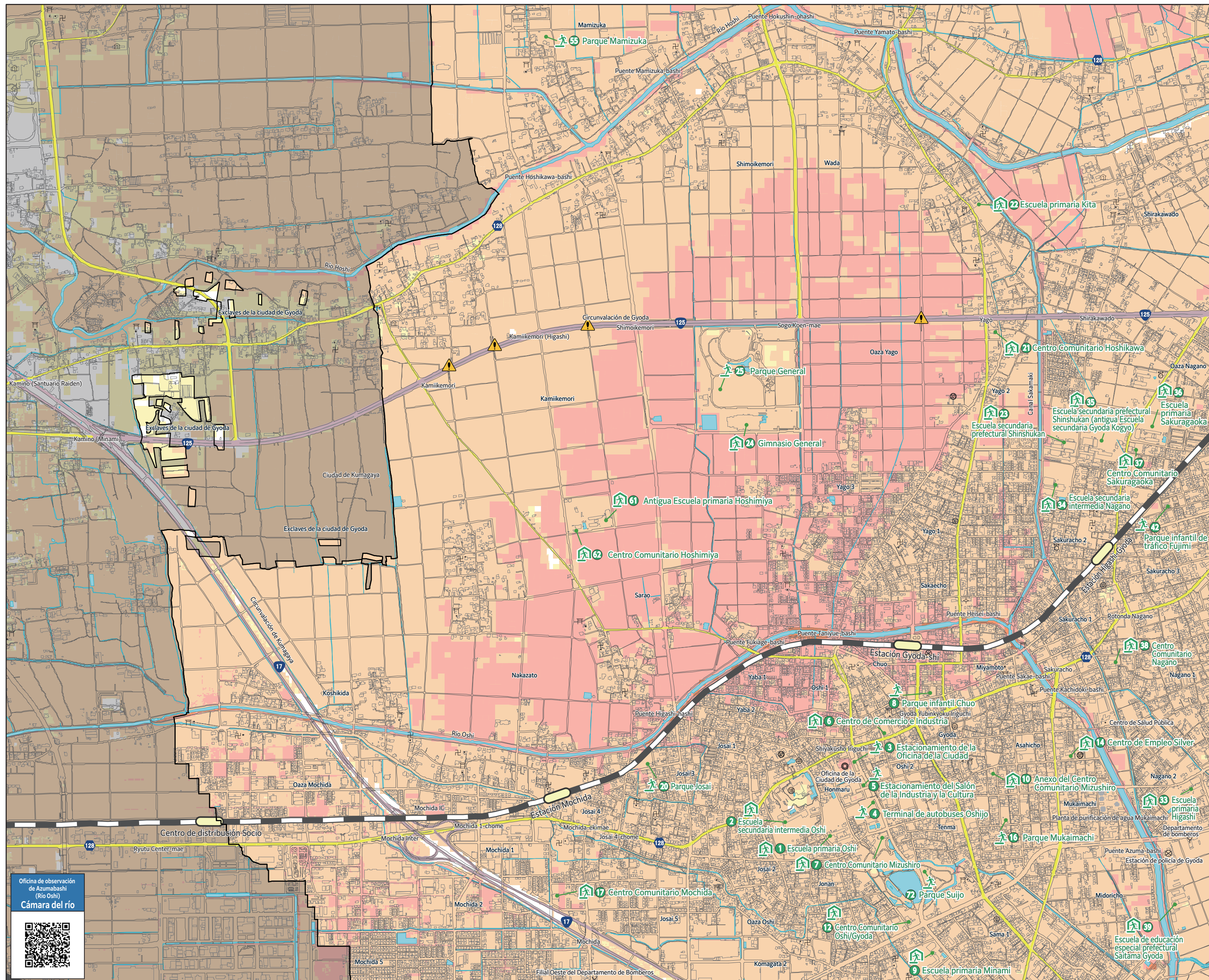
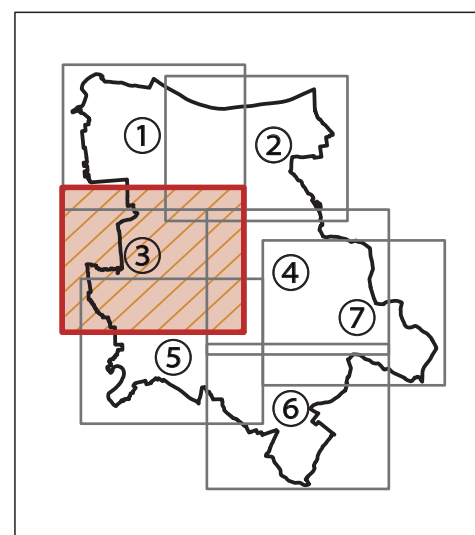


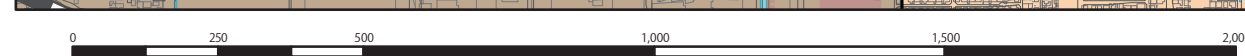
# Mapa de preparación para desastres 3



Leyenda	
	Lugares de evacuación de emergencia designados
	Refugios de evacuación designados
	Límite de la ciudad de Gyoda
	Estaciones
	Vías férreas
	Ruta nacional
	Carreteras prefecturales
	Pasos subterráneos
	Oficina de la ciudad/filiales
	Departamento de policía/caseta de policía
	Departamento de bomberos
	Oficina de correos
	Museos
	Bibliotecas
	Jardines de infancia
	Oficinas gubernamentales
	Oficina de impuestos
	Hospitales
	Hogares de ancianos
	Templos
	Santuarios



Oficina de observación de Azumabashi (Río Oshi)  
Cámara del río



Aprobado por el Director General de la Autoridad de Información Geoespacial de Japón de acuerdo con la Ley de Topografía R 3JHs 590 para la utilización de este mapa