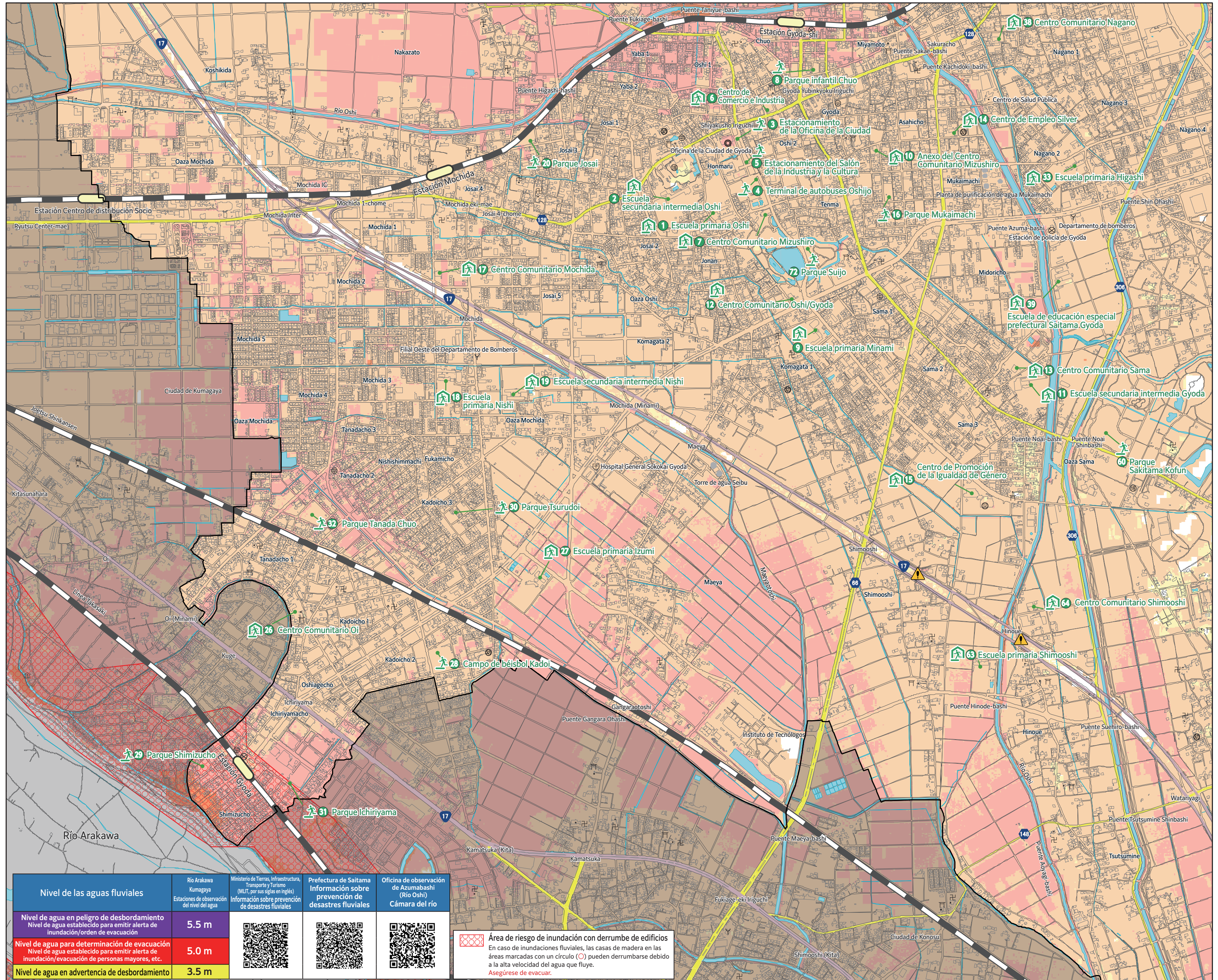
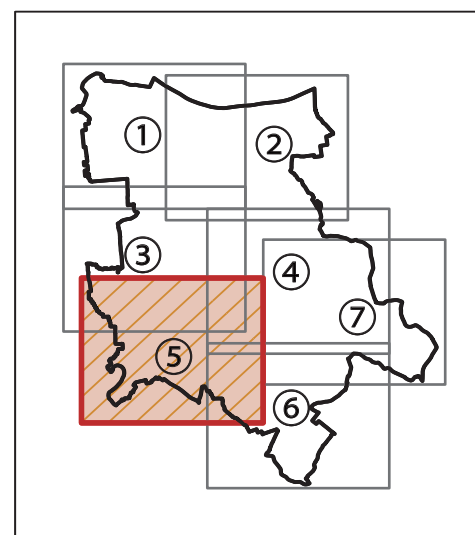
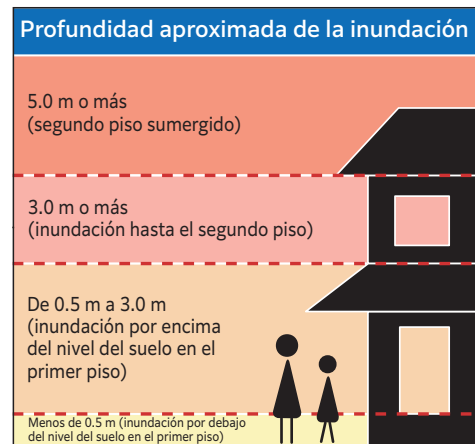


Mapa de preparación para desastres 5



Leyenda	
	Lugares de evacuación de emergencia designados
	Refugios de evacuación designados
	Límite de la ciudad de Gyoda
	Estaciones
	Vías férreas
	Ruta nacional
	Carreteras prefecturales
	Pasos subterráneos
	Oficina de la ciudad/filiales
	Departamento de policía/caseta de policía
	Departamento de bomberos
	Oficina de correos
	Museos
	Bibliotecas
	Jardines de infancia
	Oficinas gubernamentales
	Oficina de impuestos
	Hospitales
	Hogares de ancianos
	Templos
	Santuarios



Nivel de las aguas fluviales	Río Arakawa Kumagaya Estaciones de observación del nivel del agua	Ministerio de Tierras, Infraestructura, Transporte y Turismo (MLIT, por sus siglas en inglés) Información sobre prevención de desastres fluviales	Prefectura de Saitama Información sobre prevención de desastres fluviales	Oficina de observación de Azumabashi (Río Oshi) Cámara del río
Nivel de agua en peligro de desbordamiento Nivel de agua establecido para emitir alerta de inundación/orden de evacuación	5.5 m			
Nivel de agua para determinación de evacuación Nivel de agua establecido para emitir alerta de inundación/evacuación de personas mayores, etc.	5.0 m			
Nivel de agua en advertencia de desbordamiento	3.5 m			

Área de riesgo de inundación con derrumbe de edificios
En caso de inundaciones fluviales, las casas de madera en las áreas marcadas con un círculo (○) pueden derrumbarse debido a la alta velocidad del agua que fluye.
Asegúrese de evacuar.