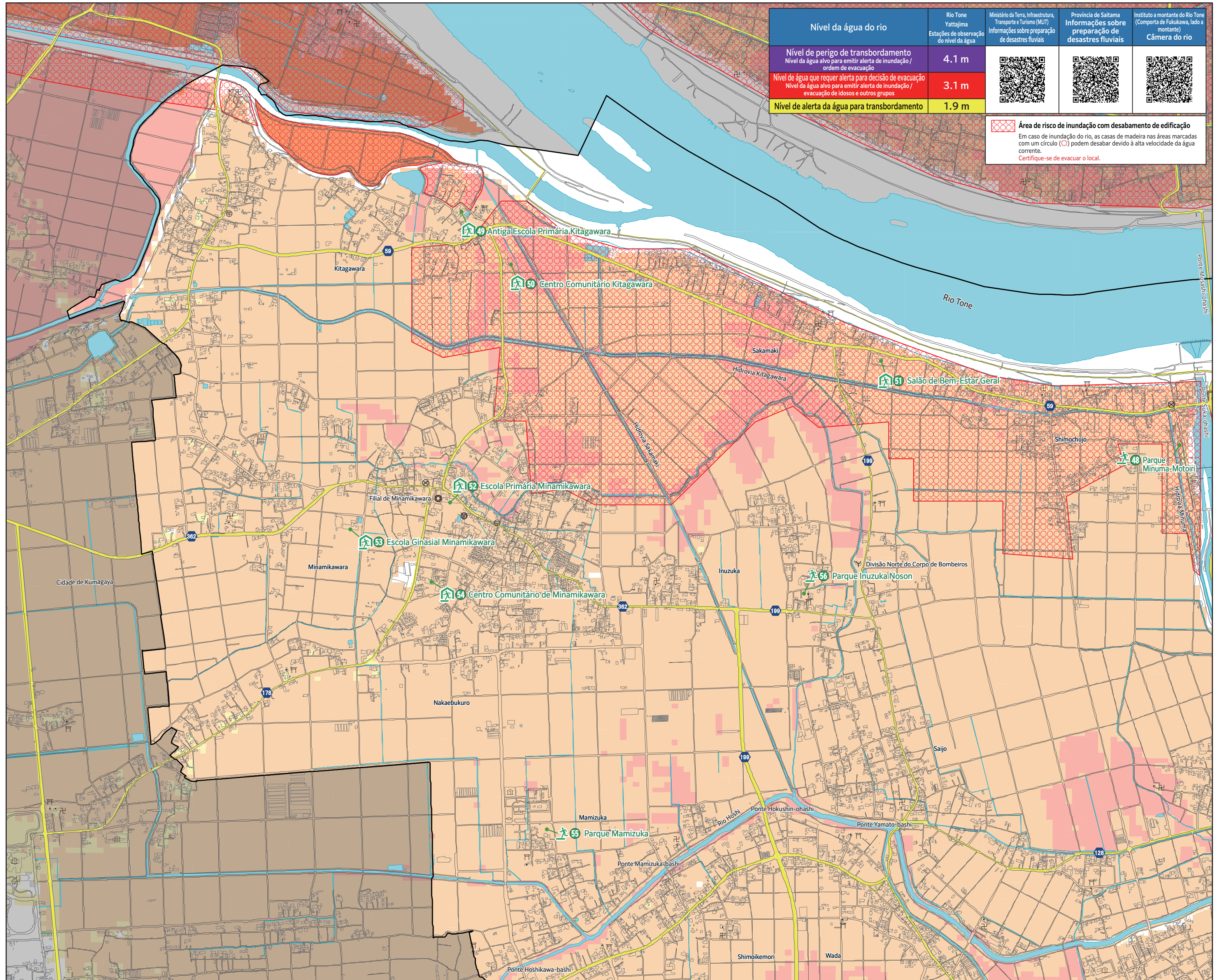
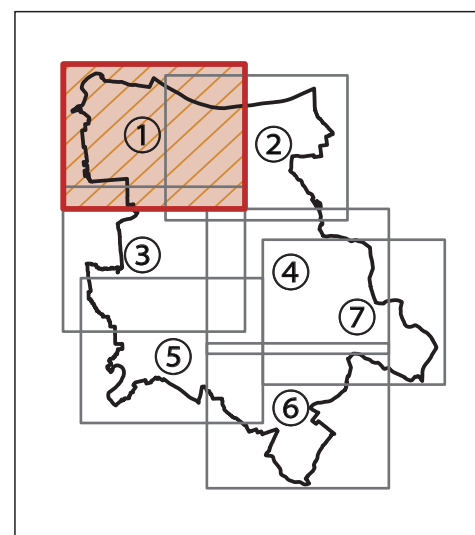


Mapa de preparação para desastres 1



Legenda	
	Locais designados para refúgio de emergência
	Abrigos de refúgio designados
	Divisa da cidade de Gyoda
	Estações
	Vias férreas
	Estradas provinciais
	Rodovia Nacional
	Passagens subterrâneas
	Prefeitura/filiais
	Departamento de polícia/posto policial
	Corpo de bombeiros
	Correio
	Museus
	Bibliotecas
	Jardins de infância
	Repartições públicas
	Administração tributária
	Hospitais
	Casas de repouso
	Templos
	Santuários



Nível da água do rio	Rio Tone Yattajima Estações de observação do nível da água	Ministério da Terra, Infraestrutura, Transporte e Turismo (MIT) Informações sobre preparação de desastres fluviais	Provincia de Saitama Informações sobre preparação de desastres fluviais	Instituto a montante do Rio Tone (Comporta de Fukukawa, lado a montante) Câmera do rio
Nível de perigo de transbordamento Nível da água alvo para emitir alerta de inundação / ordem de evacuação	4.1 m			
Nível de água que requer alerta para decisão de evacuação Nível da água alvo para emitir alerta de inundação / evacuação de idosos e outros grupos	3.1 m			
Nível de alerta da água para transbordamento	1.9 m			

Área de risco de inundação com desabamento de edificação
Em caso de inundação do rio, as casas de madeira nas áreas marcadas com um círculo (O) podem desabar devido à alta velocidade da água corrente.
Certifique-se de evacuar o local.

