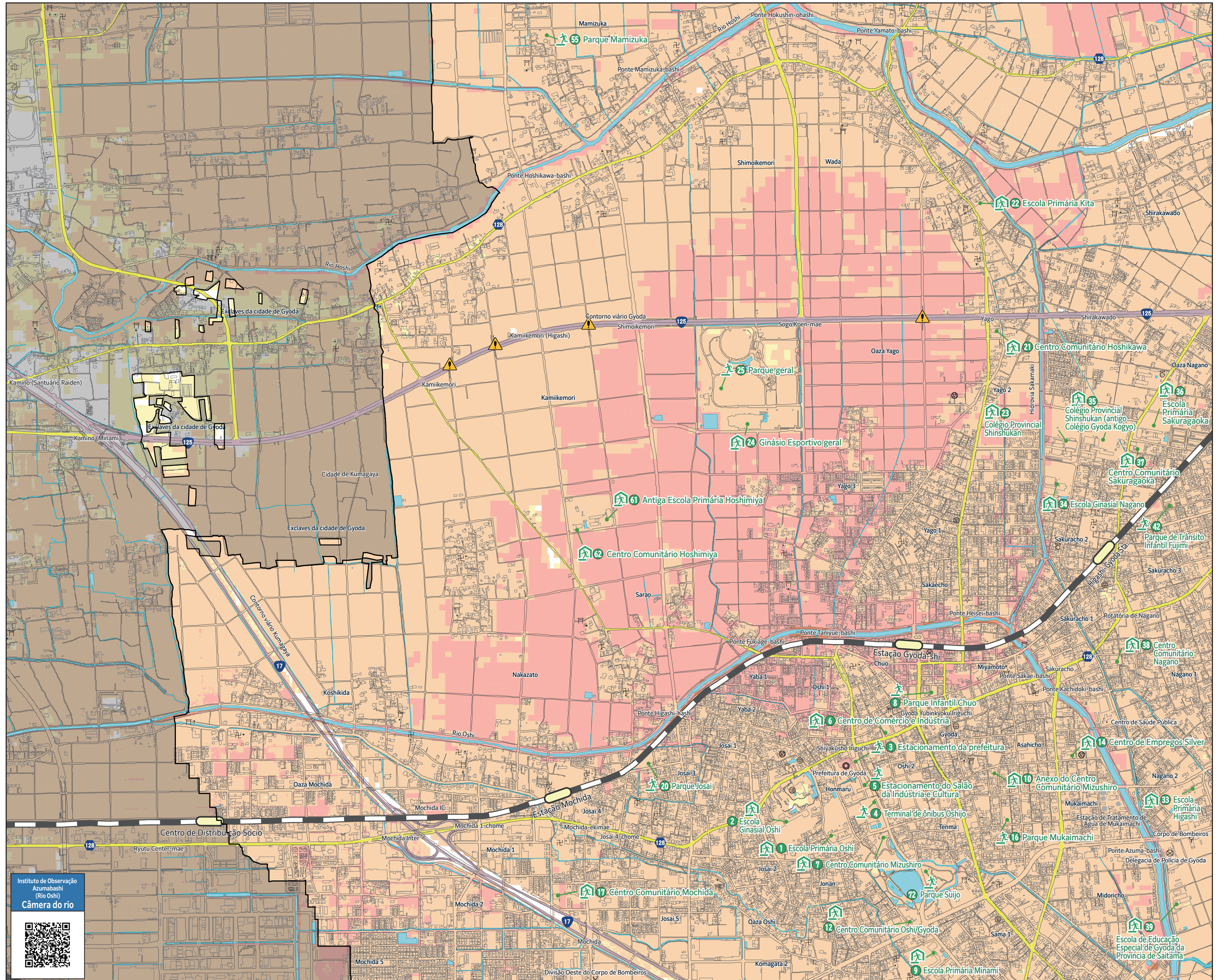
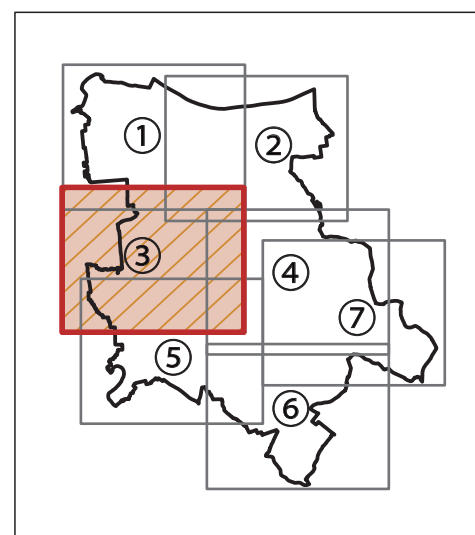


# Mapa de preparação para desastres 3



Legenda	
	Locais designados para refúgio de emergência
	Abrigos de refúgio designados
	Divisa da cidade de Gyoda
	Estações
	Vias férreas
	Estradas provinciais
	Rodovia Nacional
	Passagens subterrâneas
	Prefeitura/filiais
	Departamento de polícia/posto policial
	Corpo de bombeiros
	Correio
	Museus
	Bibliotecas
	Jardins de infância
	Repartições públicas
	Administração tributária
	Hospitais
	Casas de repouso
	Templos
	Santuários



Instituto de Observação Azumabashi (Rio Oshi)  
Câmera do rio



Aprovado pelo Diretor-Geral da Autoridade de Informação Geo-espacial do Japão de acordo com a Lei de Pesquisa (para uso) R 3JHS 590