

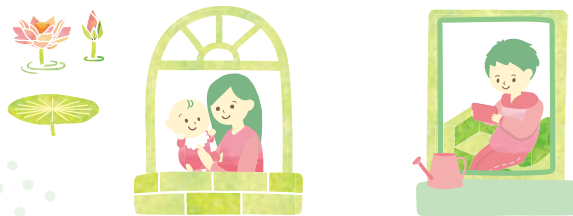
ライフサイクルインデックス

Gyoda city life cycle index



- 予防接種 ……59・68
- 保育・子育て支援
保育所
学童保育室など …… 71

- 国民健康保険 …… 53
- 国民年金 …… 56
- 選挙 …… 86



誕生 たんじょう → 育児 いくじ → 教育 きょういく → 成人 せいじん



- 出生届 …… 48
- 国民健康保険 …… 53
- 乳幼児の
健康診査・相談 …… 68
- 児童手当など …… 69

- 学校
小・中学校
就学援助費など …… 73
- 教育相談 …… 73

市外へ転出するとき
転出届 44
引越す日の
約14日前から届出

転入してきたら
転入届 44
転入した日から
14日以内に届出

市内で住まいが変わったら 必要なとき
転居届 44
転居した日から
14日以内に届出

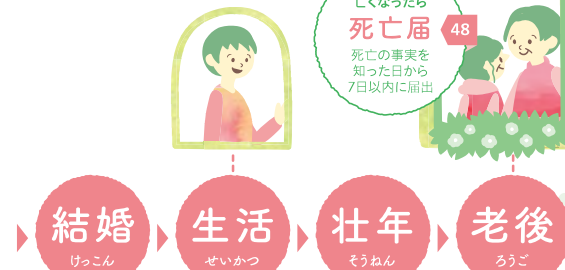
印鑑登録 45



● 急病
災害・事故等
防災 …… 9～

- 税金(市税) …… 51
- ごみ …… 74
- 水道・下水道 …… 75

- 国民年金 …… 56
- 後期高齢者医療 …… 55
- 介護保険 …… 61



- 住民登録 …… 44
- 届出
婚姻届
戸籍 …… 48

- 健康
各種健診(検診) …… 58