



Saijiki

季節のお愉しみ 行田の歳時記

自然豊かな行田のまちでは、四季折々の行事やイベントを開催しています。地元の方はもちろん、全国的に知られているものもあり、わざわざ足を運んでみたい理由がここにはあります。



4月の第1日曜日

鉄剣マラソン

初心者の市民ランナーからベテランまで、県内外から3,000人を超える参加者を迎えます。古代蓮の里や埼玉古墳群など、古代ロマンを体感できるコースになっています。

場 所 古代蓮の里
問 合 せ 048-556-8336
(鉄剣マラソン大会実行委員会事務局)



5月4日

さきたま火祭り

古代ロマンを感じるさきたま古墳公園で、古事記の一場面を再現する火祭りです。日が沈む頃には、古代衣装を身にまとった行列が現れ、人々を神話の世界に誘います。

場 所 さきたま古墳公園
問 合 せ 048-559-0047
(埼玉公民館内さきたま火祭り実行委員会事務局)

※当日のみシャトルバス(JR行田駅・北鴻巣駅～場所/古代蓮の里～場所)運行予定

他にもあります! 4月上旬 行田春まつり 場所:水城公園通り



7月上旬 日曜日

行田蓮まつり

蓮の見頃の時期に合わせて開催されます。蓮茶の試飲会や蓮もちつき大会、「俳句・写真コンテスト」などさまざまなイベントで盛り上がります。

場 所 古代蓮の里
問 合 せ 048-556-1111(商工観光課)



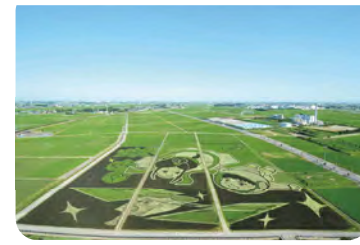
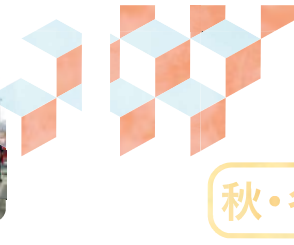
7月 最終土曜、日曜日

浮き城まつり

「ソーレ、ソーレ!」と力強く掛け声を響かせながら市内を踊り歩く「だんべ踊り」、山車どうしの太鼓のたたき合いなどで盛り上がり、行田の夏の風物詩となっています。

場 所 本町通り周辺
問 合 せ 048-556-1111(商工観光課)

他にもあります! 8月16日 とうろう流し納涼大会 場所:忍川翔栄橋周辺



10月中旬まで

田んぼアート

水田をキャンパスに見立て、色彩の異なる複数の稲を使い、絵や文字を表現しています。この取り組みは、行田有数の観光スポットとして脚光を浴びています。

場 所 古代蓮会館展望室
※6月中旬に田植えを行い、見頃は7月中旬からです。

11月中旬 日曜日

商工祭・忍城時代まつり

江戸時代の忍藩にまつわる武将に扮した武者行列や、火縄銃を使った演武などが披露されます。この他、物産大バザールやものづくり体験、吹奏楽演奏などのイベントも同時に開催されます。

場 所 忍城址周辺
問 合 せ 048-556-4111(行田商工祭・忍城時代まつり実行委員会)



他にもあります! 10月下旬~11月上旬 行田市菊花展 場所:郷土博物館前

夜の行田ががらりと変わる!
ライトアップイベント『希望の光』

毎月一回おこなわれるライトアップイベント「希望の光」。忍城址、行田八幡神社、前玉神社をメイン会場として、花手水や会場内などが幻想的な光でライトアップされます。昼と違ったまちの様子にうっとりしてみませんか?

場 所 忍城址、行田八幡神社、前玉神社など
時 間 夏期 日没後~午後8時30分まで
冬期 日没後~午後8時まで
※8月・1月は開催しません。
問 合 せ 048-577-8442(行田おもてなし観光局)

このほかに! 古代蓮の里のイルミネーション 市内の素敵なスポットが満載! SNSもチェックしよう!

