

---

# 火 災

---

火災は社会的な損失が大きいばかりか、人の命にかかわります。  
早期に発見し、逃げ遅れによる死傷者の低減に有効である、住宅用火災警報器を  
設置しましょう。

火災予防には、「その場その場で火を出さない」という、毎日の注意が肝心です。  
そして、これらの注意はそれほど難しいことではありません。

※ 火が発生したときに、なすべき3つの心得

- |                  |                 |                 |
|------------------|-----------------|-----------------|
| ①早く知らせる<br>(通 報) | ②早く消す<br>(初期消火) | ③早く逃げる<br>(避 難) |
|------------------|-----------------|-----------------|

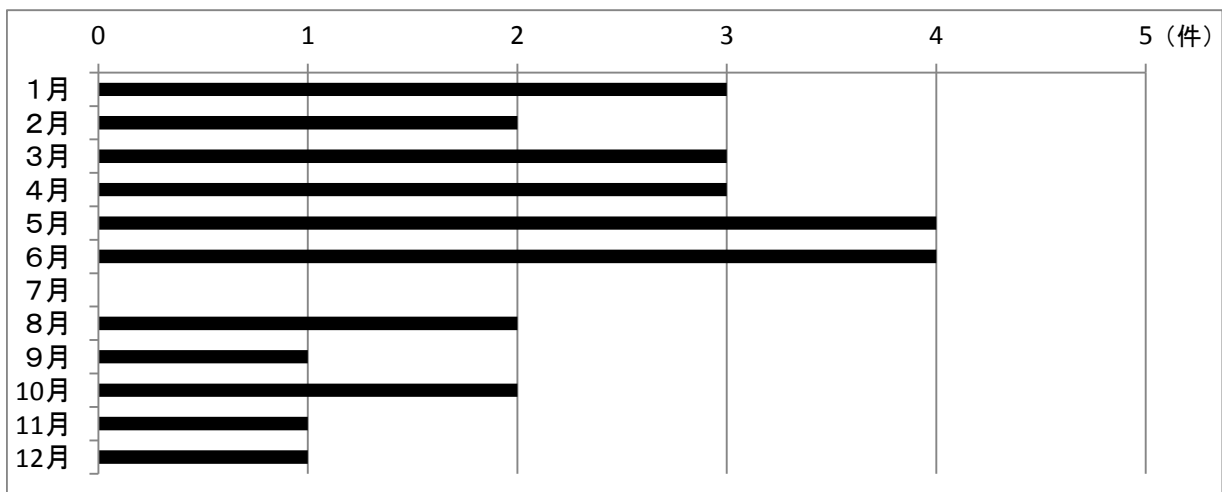
# 1 火災の概要

区分 年別	発生 件数	種 別				焼 損 面 積 (㎡)			損害額 (千円)	り災者		死 傷 者		出火率
		建 物	林 野	車 両	その他	床面積	表面積	枯 草		世帯	人数	死者	傷者	
平成27年	32	16	0	4	12	703	3,229	3,025	50,350	9	18	0	4	3.7
平成28年	38	26	0	3	9	1,368	188	0	126,525	24	59	1	11	4.5
平成29年	34	19	0	3	12	1,589	20	0	118,402	8	12	2	5	4.1
平成30年	22	8	0	0	14	1,792	1	27,864	198,404	5	9	0	3	2.6
令和元年	26	8	0	2	16	313	12	4,271	16,351	7	13	4	3	3.2

※出火率は人口1万人あたりの件数

# 2 月別火災状況

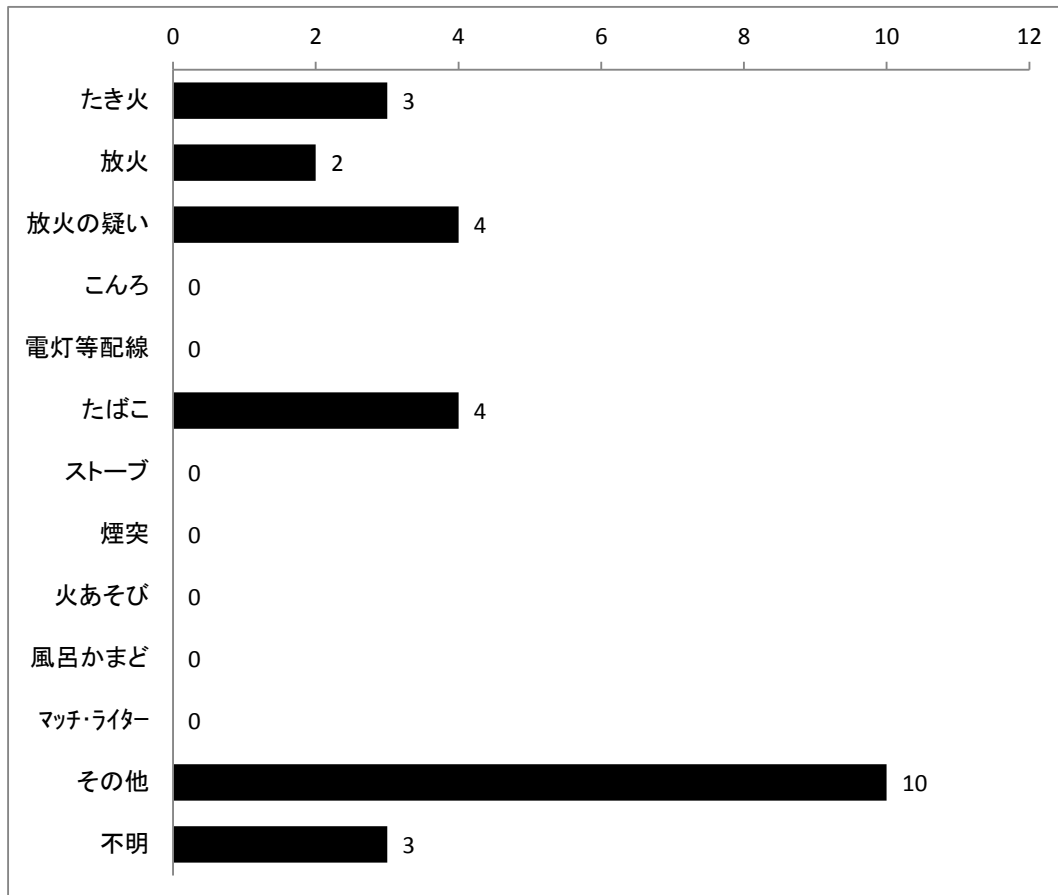
区分 月別	発生 件数	種 別				焼 損 面 積 (㎡)			損害額 (千円)	り災者		死 傷 者	
		建 物	林 野	車 両	その他	床面積	表面積	枯 草		世帯	人数	死者	傷者
1月	3	1	0	0	2	68	0	360	481	1	2	2	1
2月	2	0	0	0	2	0	0	325	0	0	0	0	0
3月	3	0	0	1	2	0	0	2,100	37	0	0	0	0
4月	3	1	0	0	2	142	6	925	6,391	3	6	2	1
5月	4	1	0	0	3	0	0	60	0	1	1	0	0
6月	4	1	0	1	2	51	0	330	442	0	0	0	1
7月	0	0	0	0	0	0	0	0	0	0	0	0	0
8月	2	0	0	0	2	0	0	16	5	0	0	0	0
9月	1	1	0	0	0	52	0	0	8,913	1	2	0	0
10月	2	2	0	0	0	0	6	0	82	1	2	0	0
11月	1	0	0	0	1	0	0	155	0	0	0	0	0
12月	1	1	0	0	0	0	0	0	0	0	0	0	0
合計	26	8	0	2	16	313	12	4,271	16,351	7	13	4	3



### 3 出火原因別火災発生状況

(単位:千円)

平成30年			令和元年		
原因別	件数	損害額	原因別	件数	損害額
たき火	1	0	たき火	3	0
放火	5	123	放火	2	0
放火の疑い	4	0	放火の疑い	4	0
こんろ	2	2,156	こんろ	0	0
電灯等配線	1	1	電灯等配線	0	0
たばこ	0	0	たばこ	4	70
ストーブ	0	0	ストーブ	0	0
煙突	0	0	煙突	0	0
火あそび	0	0	火あそび	0	0
風呂かまど	0	0	風呂かまど	0	0
マッチライター	0	0	マッチライター	0	0
その他	5	5,474	その他	10	9,424
不明	4	190,650	不明	3	6,857
合計	22	198,404	合計	26	16,351

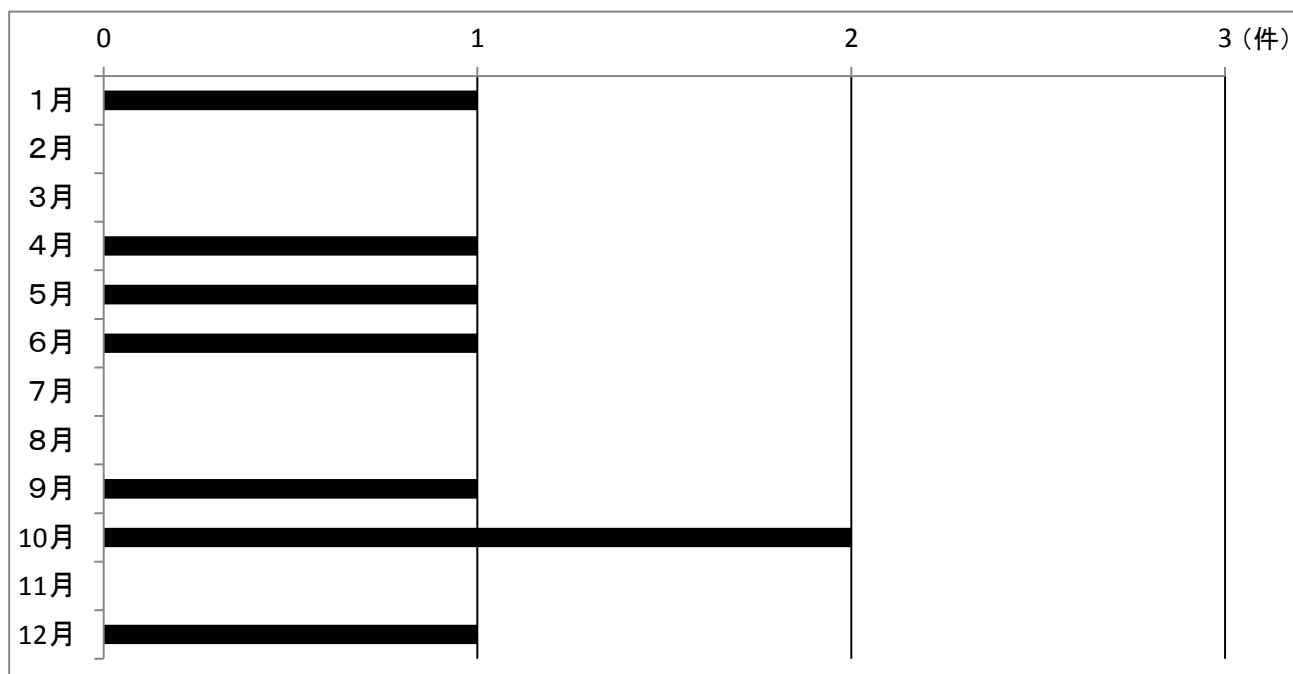


## 4 建物火災の概要

区分 年別	建物火災 件数	焼 損 棟 数					焼損面積(m <sup>2</sup> )	
		全 焼	半 焼	部分焼	ぼ や	合 計	床 面 積	表 面 積
平成27年	16	3	1	6	12	22	703	81
平成28年	26	12	5	10	14	41	1,368	186
平成29年	19	8	4	5	9	26	1,531	20
平成30年	8	1	1	1	6	9	1,792	1
令和元年	8	3	2	3	5	13	313	12

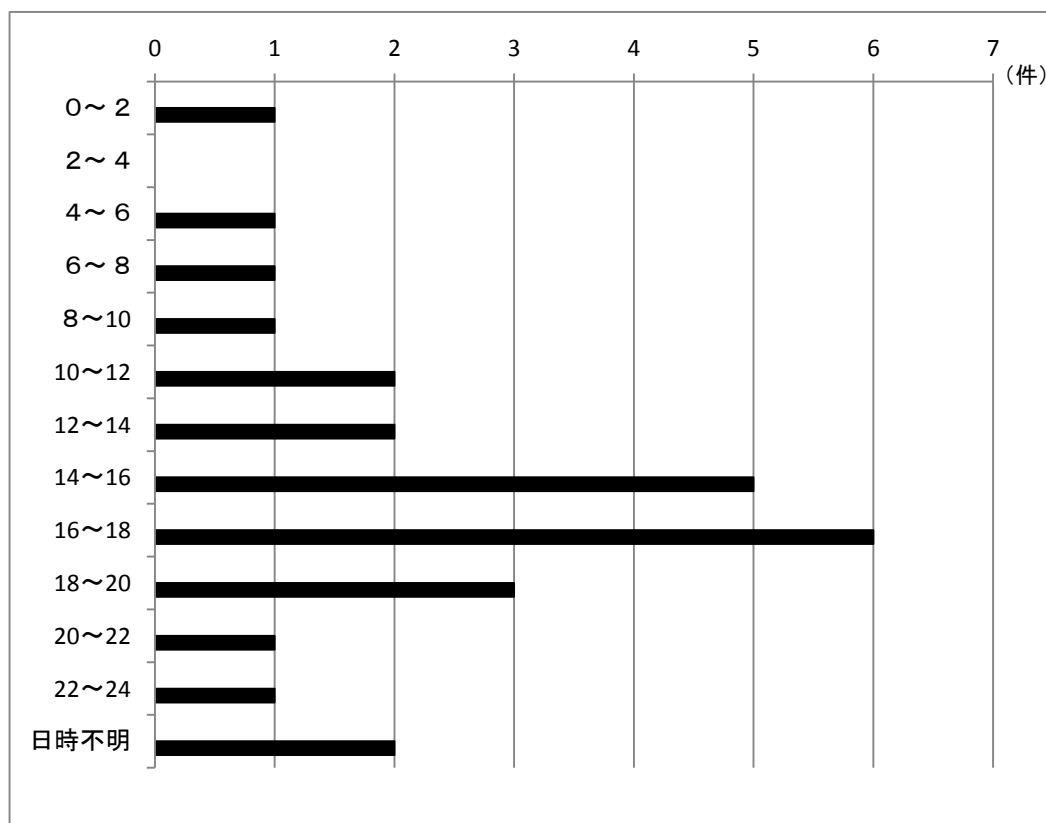
## 5 月別建物火災状況

区分 月別	建物火災 件数	焼 損 棟 数					焼損床面積(m <sup>2</sup> )		焼損表面積(m <sup>2</sup> )	
		全 焼	半 焼	部分焼	ぼ や	合 計	床 面 積	ぼ や	表 面 積	ぼ や
1月	1	1	0	0	0	1	68	0	0	0
2月	0	0	0	0	0	0	0	0	0	0
3月	0	0	0	0	0	0	0	0	0	0
4月	1	2	0	2	2	6	142	0	5	0.6
5月	1	0	0	0	1	1	0	0	0	0
6月	1	0	1	0	0	1	51	0	0	0
7月	0	0	0	0	0	0	0	0	0	0
8月	0	0	0	0	0	0	0	0	0	0
9月	1	0	1	0	0	1	52	0	0	0
10月	2	0	0	1	1	2	0	0	6	0.1
11月	0	0	0	0	0	0	0	0	0	0
12月	1	0	0	0	1	1	0	0	0	0
合 計	8	3	2	3	5	13	313	0	11	0.7



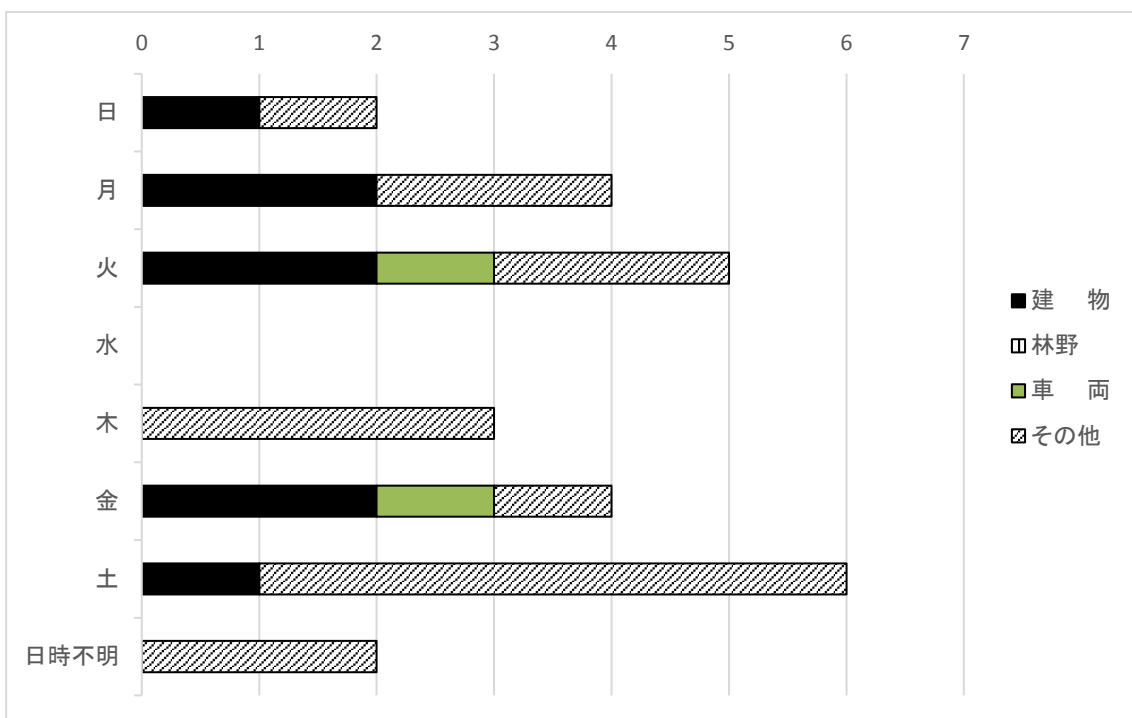
## 6 時間別火災発生状況

区分 時間別	発生 件数	種 別				損害額 (千円)
		建 物	林 野	車 両	その他	
0～2	1	1	0	0	0	6,391
2～4	0	0	0	0	0	0
4～6	1	0	0	1	0	37
6～8	1	1	0	0	0	0
8～10	1	0	0	0	1	0
10～12	2	0	0	0	2	0
12～14	2	0	0	0	2	0
14～16	5	1	0	1	3	442
16～18	6	1	0	0	5	117
18～20	3	2	0	0	1	446
20～22	1	1	0	0	0	8,913
22～24	1	1	0	0	0	0
日時不明	2	0	0	0	2	5
合 計	26	8	0	2	16	16,351



## 7 曜日別火災発生状況

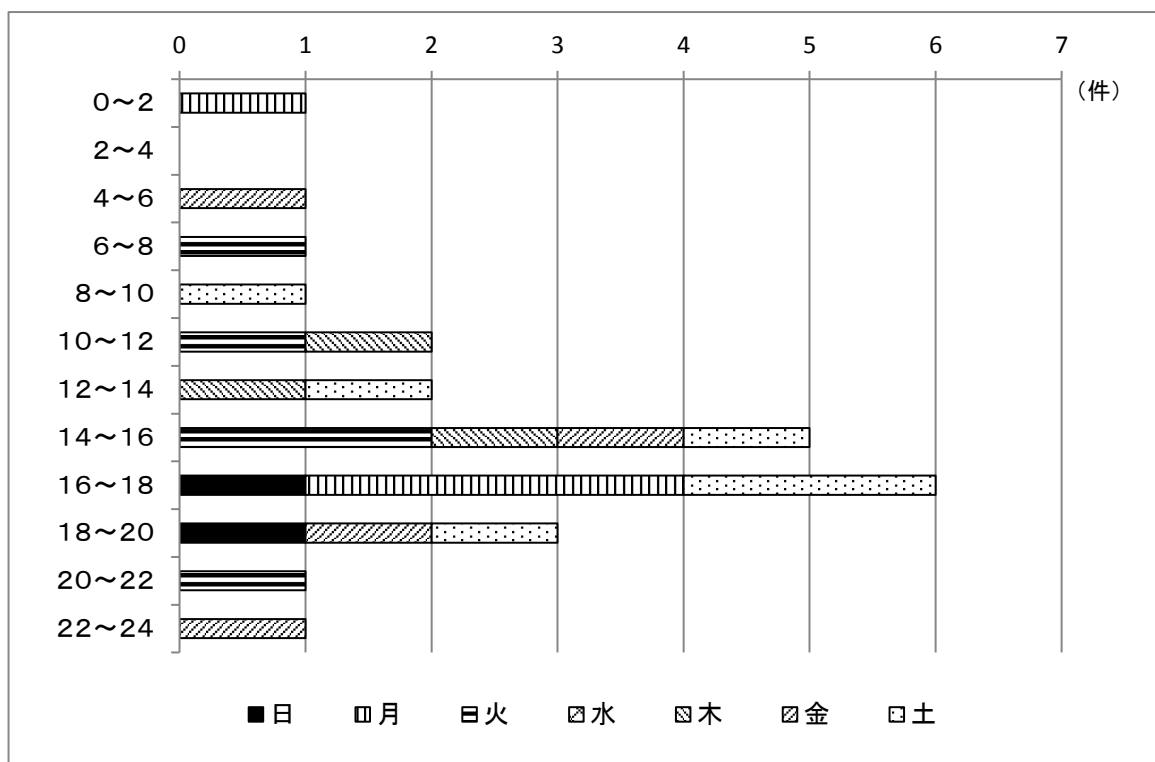
	発生件数	建 物	林野	車 両	その他	損害額 (千円)
日	2	1	0	0	1	429
月	4	2	0	0	2	6,508
火	5	2	0	1	2	8,994
水	0	0	0	0	0	0
木	3	0	0	0	3	0
金	4	2	0	1	1	398
土	6	1	0	0	5	17
日時不明	2	0	0	0	2	5
合 計	26	8	0	2	16	16,351



## 8 時間・曜日別火災発生状況

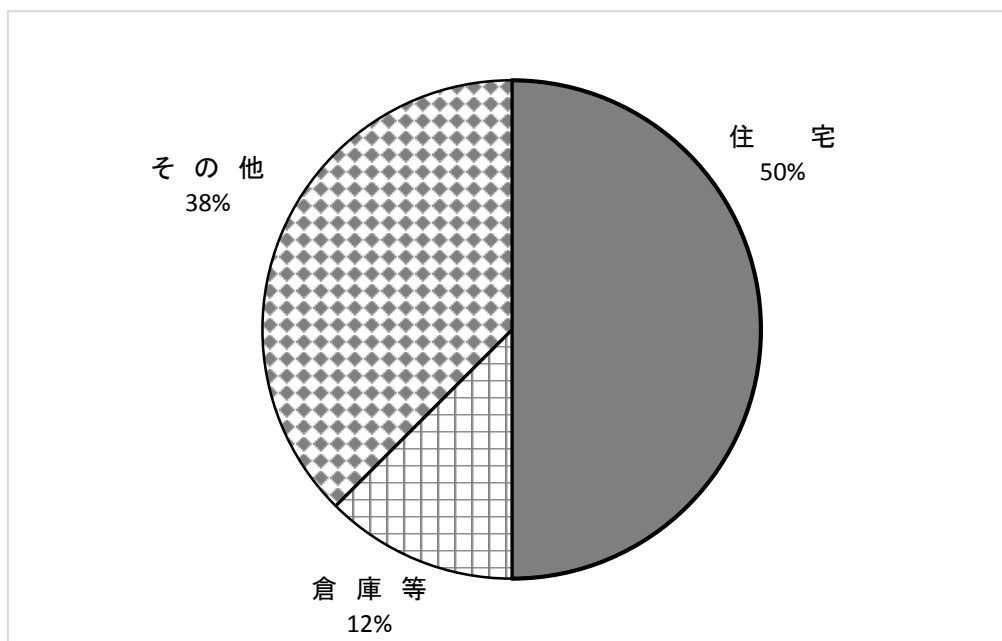
時間	曜日別							合計
	日	月	火	水	木	金	土	
0~2	0	1	0	0	0	0	0	1
2~4	0	0	0	0	0	0	0	0
4~6	0	0	0	0	0	1	0	1
6~8	0	0	1	0	0	0	0	1
8~10	0	0	0	0	0	0	1	1
10~12	0	0	1	0	1	0	0	2
12~14	0	0	0	0	1	0	1	2
14~16	0	0	2	0	1	1	1	5
16~18	1	3	0	0	0	0	2	6
18~20	1	0	0	0	0	1	1	3
20~22	0	0	1	0	0	0	0	1
22~24	0	0	0	0	0	1	0	1
合計	2	4	5	0	3	4	6	24

※出火日時不明2件を除く



## 9 建物用途別火災発生状況

区分 用途	焼 損 程 度				合 計
	全 焼	半 焼	部 分 焼	ぼ や	
住 宅	2	1	1	0	4
併用住宅	0	0	0	0	0
共同住宅	0	0	0	0	0
工場等	0	0	0	0	0
倉庫等	0	0	0	1	1
店舗	0	0	0	0	0
飲食店	0	0	0	0	0
その他	0	1	0	2	3
合 計	2	2	1	3	8

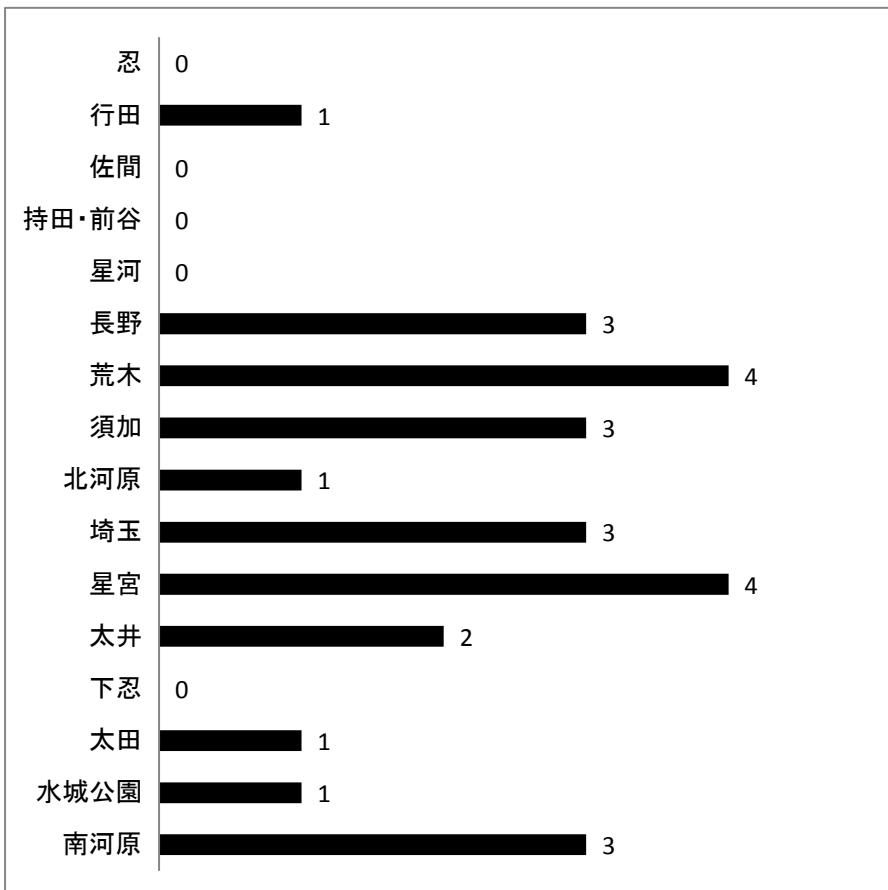




# 10 地区別火災発生状況

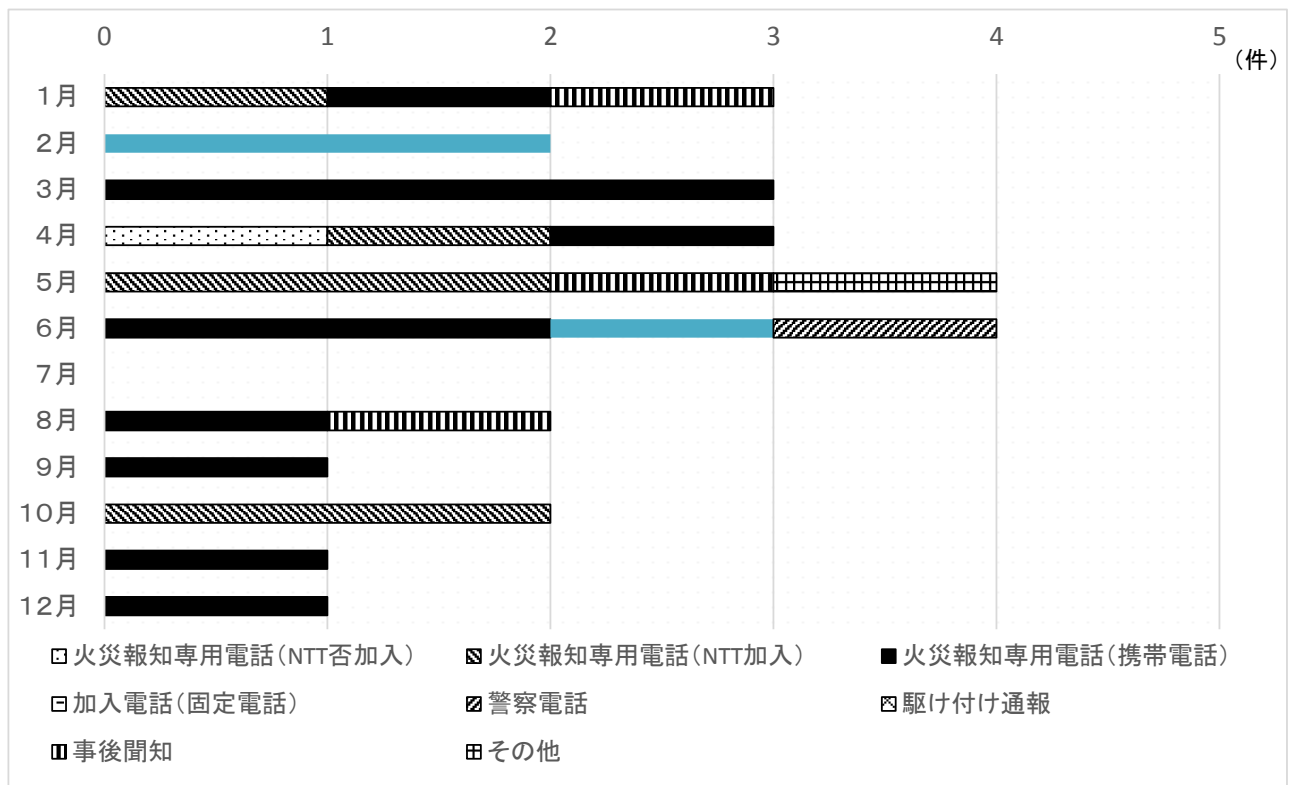
(単位:千円)

区分 地区別	平成30年			令和元年		
	件数	損害額	焼損棟数	件数	損害額	焼損棟数
忍	1	1,349	1	0	0	0
行田	0	0	0	1	0	0
佐間	1	0	0	0	0	0
持田・前谷	3	191,553	3	0	0	0
星河	3	0	0	0	0	0
長野	2	27	1	3	6,820	7
荒木	1	0	0	4	54	1
須加	1	0	0	3	65	1
北河原	1	0	0	1	52	0
埼玉	4	5,475	2	3	361	1
星宮	0	0	0	4	81	1
太井	0	0	0	2	8,913	1
下忍	2	0	0	0	0	0
太田	1	0	1	1	5	0
水城公園	1	0	0	1	0	0
南河原	1	0	1	3	0	1
合計	22	198,404	9	26	16,351	13



# 11 月別覚知状況

覚知別 月別	火災報知 専用電話 (NTT否加入)	火災報知 専用電話 (NTT加入)	火災報知 専用電話 (携帯電話)	加入電話 (固定電話)	加入電話 (携帯電話)	警察電話	駆け付け 通報	事後聞知	その他	月合計
1月	0	1	1	0	0	0	0	1	0	3
2月	0	0	0	0	2	0	0	0	0	2
3月	0	0	3	0	0	0	0	0	0	3
4月	1	1	1	0	0	0	0	0	0	3
5月	0	2	0	0	0	0	0	1	1	4
6月	0	0	2	0	1	1	0	0	0	4
7月	0	0	0	0	0	0	0	0	0	0
8月	0	0	1	0	0	0	0	1	0	2
9月	0	0	1	0	0	0	0	0	0	1
10月	0	2	0	0	0	0	0	0	0	2
11月	0	0	1	0	0	0	0	0	0	1
12月	0	0	1	0	0	0	0	0	0	1
合計	1	6	11	0	3	1	0	3	1	26



## 12 火災時テレホンガイド利用状況

区分 月別	火 災	警戒・救助・救急支援等	着信回数
	発生件数	発生件数	合計
1月	3	52	48
2月	2	42	35
3月	3	43	35
4月	3	33	54
5月	4	45	38
6月	4	34	55
7月	0	30	24
8月	2	36	28
9月	1	39	57
10月	2	56	67
11月	1	26	31
12月	1	38	33
合 計	26	474	505

# 月別119番通報の受信状況(令和元年)

(単位:件)

種別 月別	火災 通報	救急 通報	救助 通報	その他の 事故	病院 問い合わせ	問 い 合 せ	い た ず ら	間 違 い	通 報 訓 練	着 信 時 不 通	定 期 試 験 等	管 轄 市 へ 転 送	そ の 他	合 計
1月	10	392	4	5	21	17	3	15	11	9	13	0	11	511
2月	3	306	1	1	12	11	1	13	16	7	7	0	17	395
3月	2	306	7	4	19	4	1	20	50	10	9	0	21	453
4月	8	226	2	0	8	8	1	11	9	9	10	0	49	341
5月	1	295	2	8	14	8	1	9	26	14	11	0	18	407
6月	5	253	2	3	6	7	0	9	19	8	10	0	17	339
7月	1	298	0	0	15	11	0	15	18	10	8	0	16	392
8月	0	316	2	2	11	9	1	14	8	12	4	0	17	396
9月	1	302	1	2	18	9	1	10	31	17	78	0	33	503
10月	2	306	3	14	12	13	2	14	38	6	13	0	12	435
11月	2	280	2	3	10	7	0	4	48	6	7	0	11	380
12月	2	297	1	4	11	13	0	12	26	14	17	0	18	415
合 計	37	3,577	27	46	157	117	11	146	300	122	187	0	240	4,967